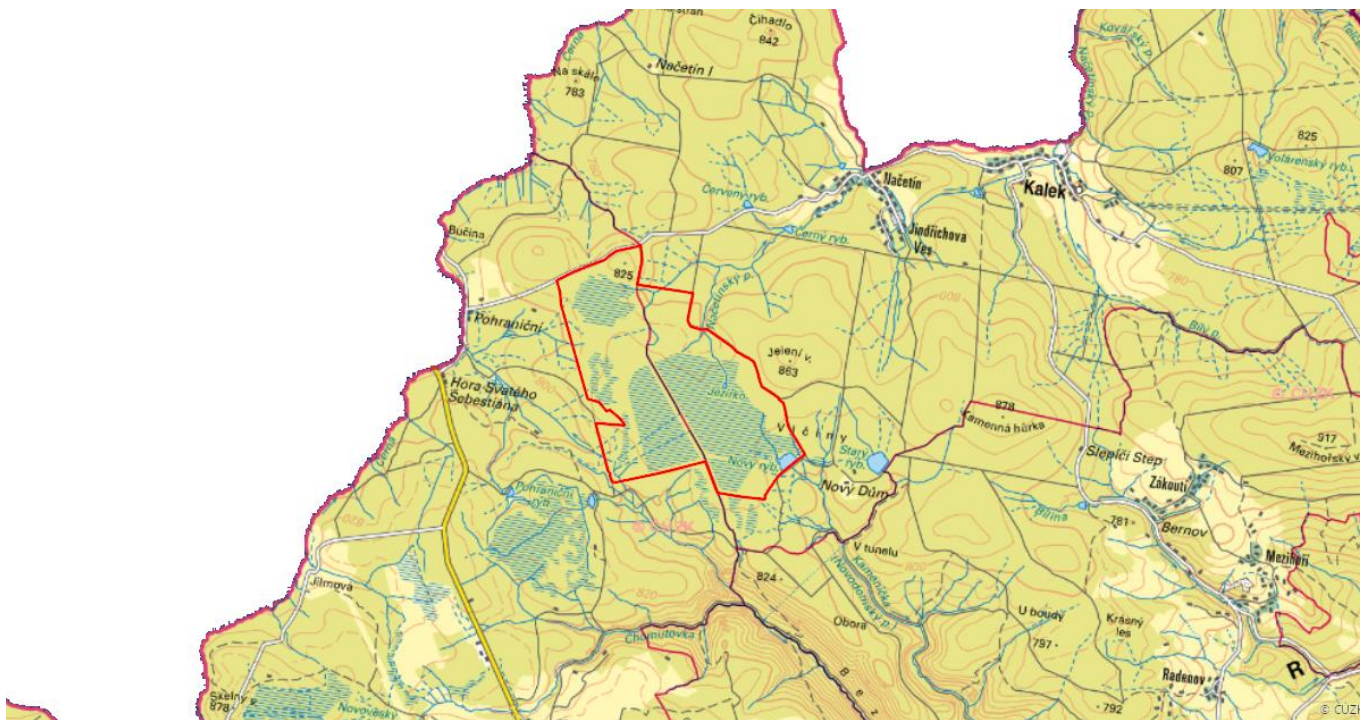


# Novodomské rašeliště

## Krušnohorská rašeliště

RS12.06



<b>Lokalizace:</b>	50.551059N 13.266084E
<b>Rozloha:</b>	466,966 ha
<b>Kategorie:</b>	Podlokalita mezinárodně významného mokřadu
<b>Typ mokřadu:</b>	8
<b>Stupeň ochrany:</b>	EVL, NPR, PO
<b>Nadmořská výška:</b>	789 - 850 m

### Charakteristika

Rašeliště se starým, dnes zarostlým odvodňovacím systémem a regenerujícími, dříve roztěženými okrajovými plochami. Střední část porůstá kompaktní porost borovice blatky. Okrajové části přecházejí v smrkový porost s vtroušeným javorem klenem a břízou, místy i bukem. V rezervaci je živá tůňka o rozloze asi 1 ha, pokrytá vrstvou rašeliníku.

## Přírodní biotopy

Kód biotopu	Název biotopu	Kód typu přírodního stanoviště	Název typu přírodního stanoviště	Rozloha	Relativní rozloha (%)	Kvalita biotopu (1-4)
L10.1	Rašelinné březiny	91D0	Rašelinný les	11,264 ha	2,41	1,12
L9.1	Horské třtinové smrčiny	9410	Acidofilní smrčiny (Vaccinio-Piceetea)	0,583 ha	0,12	2
L9.2A	Rašelinné smrčiny	91D0	Rašelinný les	134,681 ha	28,84	1,59
L9.2B	Podmáčené smrčiny	9410	Acidofilní smrčiny (Vaccinio-Piceetea)	51,751 ha	11,08	2,01
R2.3	Přechodová rašeliniště	7140	Přechodová rašeliniště a tršoviště	15,289 ha	3,27	1
R3.2	Vrchoviště s klečí ( <i>Pinus mugo</i> )	91D0	Rašelinný les	181,665 ha	38,9	1,43
R3.3	Vrchovištní šlenky	7110	Aktivní vrchoviště	3,237 ha	0,69	1,12
V1G	Makrofytní vegetace přirozeně eutrofních a mezotrofních stojatých vod, porosty bez ochrannářsky významných vodních makrofytů	--	--	2,276 ha	0,49	3

## Seznam druhů z Nálezové databáze ochrany přírody

Kategorie	Latinský název druhu	Český název druhu	Kategorie ochrany (Zákon 114/92 Sb.)	Směrnice o ptácích/ stanovištích	Červený seznam	Invazivnost (i)	Rok posledního záznamu
-----------	----------------------	-------------------	--------------------------------------	----------------------------------	----------------	-----------------	------------------------

Kategorie	Latinský název druhu	Český název druhu	Kategorie ochrany (Zákon 114/92 Sb.)	Směrnice o ptácích/ stanovištích	Červený seznam	Invazivnost (i)	Rok posledního záznamu
Cévnaté rostliny	<a href="#"><i>Andromeda polifolia</i></a>	kyhanka sivolistá	Ohrožený	--	Zranitelný (VU)	--	2015
Cévnaté rostliny	<a href="#"><i>Betula nana</i></a>	bříza trpasličí	Silně ohrožený	--	Ohrožený (EN)	--	2015
Cévnaté rostliny	<a href="#"><i>Carex limosa</i></a>	ostřice bažinná	Silně ohrožený	--	Zranitelný (VU)	--	2015
Cévnaté rostliny	<a href="#"><i>Dactylorhiza fuchsii</i></a>	prstnatec Fuchsův	Ohrožený	--	--	--	2020
Cévnaté rostliny	<a href="#"><i>Dactylorhiza fuchsii subsp. fuchsii</i></a>	prstnatec Fuchsův pravý	Ohrožený	--	Téměř ohrožený (NT)	--	2015
Cévnaté rostliny	<a href="#"><i>Drosera rotundifolia</i></a>	rosnatka okrouhlostá	Silně ohrožený	--	Zranitelný (VU)	--	2020
Cévnaté rostliny	<a href="#"><i>Empetrum nigrum</i></a>	šicha černá	Silně ohrožený	--	Téměř ohrožený (NT)	--	2015
Cévnaté rostliny	<a href="#"><i>Juncus alpinoarticulatus</i></a>	sítina alpská	--	--	Zranitelný (VU)	--	2015
Cévnaté rostliny	<a href="#"><i>Ledum palustre</i></a>	rojovník bahenní	Ohrožený	--	Téměř ohrožený (NT)	--	2015
Cévnaté rostliny	<a href="#"><i>Oxycoccus palustris</i></a>	klikva bahenní	Ohrožený	--	--	--	2015
Cévnaté rostliny	<a href="#"><i>Pinus x pseudopumilio</i></a>	borovice vystoupavá rašelinná	--	--	Téměř ohrožený (NT)	--	2015
Cévnaté rostliny	<a href="#"><i>Pinus rotundata</i></a>	borovice pyrenejská blatka	--	--	Ohrožený (EN)	--	2015
Cévnaté rostliny	<a href="#"><i>Potentilla palustris</i></a>	zábělník bahenní	--	--	Téměř ohrožený (NT)	--	2015
Houby	<a href="#"><i>Byssonectria terrestris</i></a>	oranžovka vřetenovýtrusá	--	--	Zranitelný (VU)	--	2013
Houby	<a href="#"><i>Hygrophorus pustulatus</i></a>	šřavnatka tečkovaná	--	--	Chybí údaje (DD)	--	2013
Houby	<a href="#"><i>Pseudoclitocybe cyathiformis</i></a>	strmělka čířkovitá	--	--	Chybí údaje (DD)	--	2013
Mechorosty	<a href="#"><i>Calypogeia fissa</i></a>	kryjnice zaříznutá	--	--	Téměř ohrožený (NT)	--	2013

Kategorie	Latinský název druhu	Český název druhu	Kategorie ochrany (Zákon 114/92 Sb.)	Směrnice o ptácích/ stanovištích	Červený seznam	Invazivnost (i)	Rok posledního záznamu
Mechorosty	<i>Cephalozia leucantha</i>	křepenka bledá	--	--	Téměř ohrožený (NT)	--	2013
Mechorosty	<i>Leucobryum glaucum</i>	bělomech sivý	--	HD V	--	--	2013
Mechorosty	<i>Sphagnum capillifolium</i>	rašeliník ostrolistý	--	HD V	--	--	2013
Mechorosty	<i>Sphagnum cuspidatum</i>	rašeliník bodlavý	--	HD V	--	--	2013
Mechorosty	<i>Sphagnum fallax</i>	rašeliník křivolistý	--	HD V	--	--	2015
Mechorosty	<i>Sphagnum fimbriatum</i>	rašeliník třásnitý	--	HD V	--	--	2013
Mechorosty	<i>Sphagnum flexuosum</i>	rašeliník odchylný	--	HD V	--	--	2013
Mechorosty	<i>Sphagnum girgensohnii</i>	rašeliník Girgensohnův	--	HD V	--	--	2013
Mechorosty	<i>Sphagnum magellenicum agg.</i>	--	--	HD V	--	--	2015
Mechorosty	<i>Sphagnum palustre</i>	rašeliník člunkolistý	--	HD V	--	--	2013
Mechorosty	<i>Sphagnum papillosum</i>	rašeliník bradavčitý	--	HD V	--	--	2013
Mechorosty	<i>Sphagnum riparium</i>	rašeliník pobřežní	--	HD V	--	--	2013
Mechorosty	<i>Sphagnum rubellum</i>	rašeliník červený	--	HD V	--	--	2015
Mechorosty	<i>Sphagnum russowii</i>	rašeliník statný	--	HD V	--	--	2013
Mechorosty	<i>Sphagnum sp.</i>	--	--	HD V	--	--	2015
Mechorosty	<i>Splachnum ampullaceum</i>	volatka baňatá	--	--	Téměř ohrožený (NT)	--	2013
Mechorosty	<i>Splachnum sphaericum</i>	volatka kulatá	--	--	Téměř ohrožený (NT)	--	2013
Mechorosty	<i>Tayloria tenuis</i>	mrvenka štíhlá	--	--	Ohrožený (EN)	--	2013
Mechorosty	<i>Warnstorfia pseudostraminea</i>	srpnatka žlutavá	--	--	Ohrožený (EN)	--	2013
Motýli	<i>Apatura iris</i>	batolec duhový	Ohrožený	--	--	--	2020

Kategorie	Latinský název druhu	Český název druhu	Kategorie ochrany (Zákon 114/92 Sb.)	Směrnice o ptácích/ stanovištích	Červený seznam	Invazivnost (i)	Rok posledního záznamu
Motýli	<a href="#"><i>Boloria aquilonaris</i></a>	perleťovec severní	--	--	Zranitelný (VU)	--	2020
Motýli	<a href="#"><i>Boloria selene</i></a>	perleťovec dvanáctitečný	--	--	Téměř ohrožený (NT)	--	2015
Motýli	<a href="#"><i>Callophrys rubi</i></a>	ostruháček ostružinový	--	--	Téměř ohrožený (NT)	--	2015
Motýli	<a href="#"><i>Colias palaeno</i></a>	žluťásek borůvkový	Silně ohrožený	--	Zranitelný (VU)	--	2020
Motýli	<a href="#"><i>Erebia ligea</i></a>	okáč černohnědý	--	--	Téměř ohrožený (NT)	--	2015
Motýli	<a href="#"><i>Erebia medusa</i></a>	okáč rosičkový	--	--	Téměř ohrožený (NT)	--	2015
Motýli	<a href="#"><i>Hesperia comma</i></a>	soumračník čárkovaný	--	--	Zranitelný (VU)	--	2015
Motýli	<a href="#"><i>Lasiommata maera</i></a>	okáč ječmínkový	--	--	Téměř ohrožený (NT)	--	2015
Motýli	<a href="#"><i>Lycaena virgaureae</i></a>	ohniváček celíkový	--	--	Téměř ohrožený (NT)	--	2020
Motýli	<a href="#"><i>Melitaea athalia</i></a>	hnědásek jitrocelový	--	--	Téměř ohrožený (NT)	--	2015
Motýli	<a href="#"><i>Plebejus optilete</i></a>	modrásek stříbroskvrnný	--	--	Zranitelný (VU)	--	2015
Obojživelníci	<a href="#"><i>Bufo bufo</i></a>	ropucha obecná	Ohrožený	--	Zranitelný (VU)	--	2020
Obojživelníci	<a href="#"><i>Ichthyosaura alpestris</i></a>	čolek horský	Silně ohrožený	--	Zranitelný (VU)	--	2020
Obojživelníci	<a href="#"><i>Rana temporaria</i></a>	skokan hnědý	--	HD V	Zranitelný (VU)	--	2021
Plazi	<a href="#"><i>Vipera berus</i></a>	zmije obecná	Kriticky ohrožený	--	Zranitelný (VU)	--	2021
Plazi	<a href="#"><i>Zootoca vivipara</i></a>	ještěrka živorodá	Silně ohrožený	--	Téměř ohrožený (NT)	--	2021
Ptáci	<a href="#"><i>Acanthis cabaret</i></a>	čečetka tmavá	--	--	Téměř ohrožený (NT)	--	2020
Ptáci	<a href="#"><i>Aegolius funereus</i></a>	sýc rousný	Silně ohrožený	BD I	Zranitelný (VU)	--	2020

Kategorie	Latinský název druhu	Český název druhu	Kategorie ochrany (Zákon 114/92 Sb.)	Směrnice o ptácích/ stanovištích	Červený seznam	Invazivnost (i)	Rok posledního záznamu
Ptáci	<a href="#"><i>Anas crecca</i></a>	čírka obecná	Ohrožený	--	Kriticky ohrožený (CR)	--	2017
Ptáci	<a href="#"><i>Anthus pratensis</i></a>	linduška luční	--	--	Téměř ohrožený (NT)	--	2020
Ptáci	<a href="#"><i>Apus apus</i></a>	rorýs obecný	Ohrožený	--	--	--	2019
Ptáci	<a href="#"><i>Corvus corax</i></a>	krkavec velký	Ohrožený	--	--	--	2019
Ptáci	<a href="#"><i>Corvus corone</i></a>	vrána černá	--	--	Téměř ohrožený (NT)	--	2021
Ptáci	<a href="#"><i>Delichon urbicum</i></a>	jiříčka obecná	--	--	Téměř ohrožený (NT)	--	2020
Ptáci	<a href="#"><i>Dryocopus martius</i></a>	datel černý	--	BD I	--	--	2021
Ptáci	<a href="#"><i>Ficedula hypoleuca</i></a>	lejsek černohlavý	--	--	Téměř ohrožený (NT)	--	2019
Ptáci	<a href="#"><i>Glaucidium passerinum</i></a>	kulíšek nejmenší	Silně ohrožený	BD I	Zranitelný (VU)	--	2017
Ptáci	<a href="#"><i>Lanius collurio</i></a>	ťuhýk obecný	Ohrožený	BD I	Téměř ohrožený (NT)	--	2016
Ptáci	<a href="#"><i>Lullula arborea</i></a>	skřivan lesní	Silně ohrožený	BD I	Ohrožený (EN)	--	2020
Ptáci	<a href="#"><i>Lyrurus tetrix</i></a>	tetřívěk obecný	Silně ohrožený	ČR, BD II	Ohrožený (EN)	--	2017
Ptáci	<a href="#"><i>Nucifraga caryocatactes</i></a>	ořešník kropenatý	Ohrožený	--	Zranitelný (VU)	--	2021
Ptáci	<a href="#"><i>Picus canus</i></a>	žluna šedá	--	BD I	Zranitelný (VU)	--	2019
Ptáci	<a href="#"><i>Saxicola rubetra</i></a>	bramborníček hnědý	Ohrožený	--	--	--	2020
Ptáci	<a href="#"><i>Scolopax rusticola</i></a>	sluka lesní	Ohrožený	--	Zranitelný (VU)	--	2021
Ptáci	<a href="#"><i>Tringa ochropus</i></a>	vodouš kropenatý	Silně ohrožený	--	Ohrožený (EN)	--	2016
Ptáci	<a href="#"><i>Turdus torquatus</i></a>	kos horský	Silně ohrožený	--	Ohrožený (EN)	--	2020
Savci	<a href="#"><i>Lepus europaeus</i></a>	zajíc polní	--	--	Téměř ohrožený (NT)	--	2020

Kategorie	Latinský název druhu	Český název druhu	Kategorie ochrany (Zákon 114/92 Sb.)	Směrnice o ptácích/ stanovištích	Červený seznam	Invazivnost (i)	Rok posledního záznamu
Savci	<a href="#"><i>Sciurus vulgaris</i></a>	veverka obecná	Ohrožený	--	Chybí údaje (DD)	--	2019
Vážky	<a href="#"><i>Aeshna juncea</i></a>	šídlo sítinové	--	--	Téměř ohrožený (NT)	--	2015

## Literatura

CHYTIL, J.; HAKROVÁ, P.; HUDEC, K. (eds.) et al. (1999). *Mokřady České republiky: Přehled vodních a mokřadních lokalit České republiky*. Mikulov: Český ramsarský výbor. 327 s.