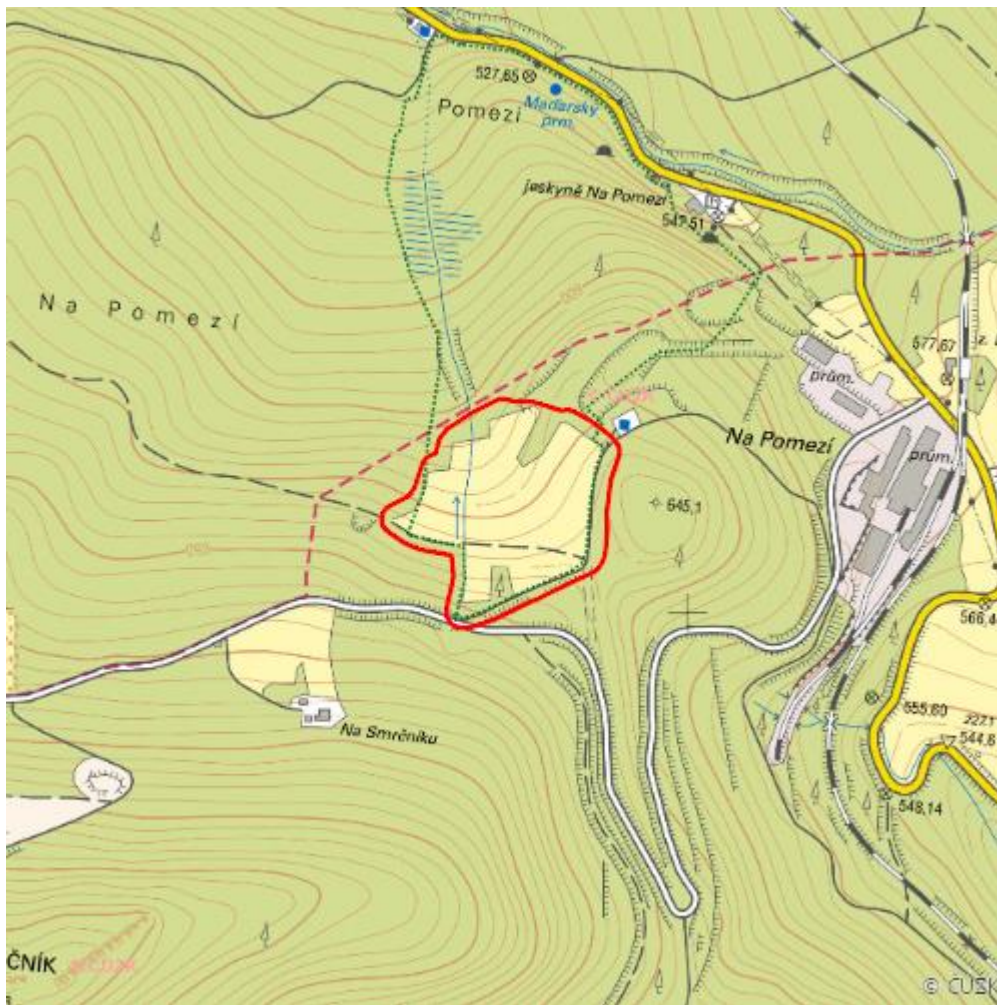


Louka na Pomezí

R.JE.04



Lokalizace:	50.242341N 17.135134E
Rozloha:	6,131 ha
Kategorie:	Regionální význam
Typ mokřadu:	1, 5
Stupeň ochrany:	EVL, NPP
Nadmořská výška:	550 - 600 m

Charakteristika

Vysokostébelná vlhká prameništění louka na vápencovém podloží (sv. Polygono trisetion, Calthion).

Přírodní biotopy

Kód biotopu	Název biotopu	Kód typu přírodního stanoviště	Název typu přírodního stanoviště	Rozloha	Relativní rozloha (%)	Kvalita biotopu (1-4)
L2.2	Údolní jasanovo-olšové luhy	91E0	Smíšené jasanovo-olšové lužní lesy temperátní a boreální Evropy (<i>Alno-Padion</i> , <i>Alnion incanae</i> , <i>Salicion albae</i>)	0,019 ha	0,32	2
L5.1	Květnaté bučiny	9130	Bučiny asociace <i>Asperulo-Fagetum</i>	0,318 ha	5,18	1,61
L5.3	Vápnomilné bučiny	9150	Středoevropské vápencové bučiny (<i>Cephalanthero-Fagion</i>)	0,069 ha	1,13	1
S1.1	Štěrbínová vegetace vápnitých skal a drolin	8210	Chasmofytická vegetace vápnitých skalnatých svahů	0,003 ha	0,05	2
T1.1	Mezofilní ovsíkové louky	6510	Extenzivní sečené louky nížin až podhůří (<i>Arrhenatherion</i> , <i>Brachypodio-Centaureion nemoralis</i>)	3,615 ha	58,96	2

Seznam druhů z Nálezové databáze ochrany přírody

Kategorie	Latinský název druhu	Český název druhu	Kategorie ochrany (Zákon 114/92 Sb.)	Směrnice o ptácích/ stanovištích	Červený seznam	Invazivnost (i)	Rok posledního záznamu
Brouci	<i>Cicindela campestris</i>	svižník polní	Ohrožený	--	--	--	2018
Motýli	<i>Cupido minimus</i>	modrásek nejmenší	--	--	Zranitelný (VU)	--	2016
Motýli	<i>Zygaena angelicae</i>	vřetenuška štírovníková	--	--	Téměř ohrožený (NT)	--	2016

Literatura

CHYTIL, J.; HAKROVÁ, P.; HUDEC, K. (eds.) et al. (1999). *Mokřady České republiky: Přehled vodních a mokřadních lokalit České republiky*. Mikulov: Český ramsarský výbor. 327 s.