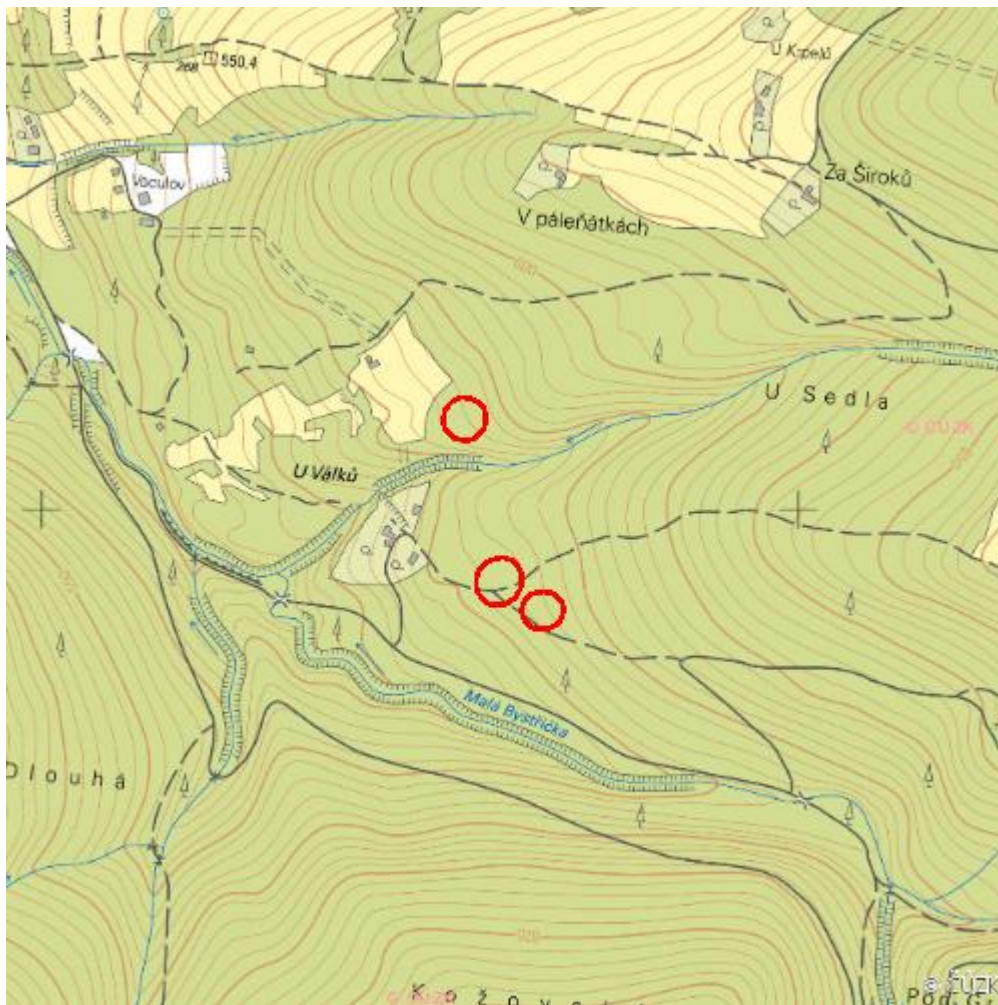


Prameniště Vaculov

L.VS.120



Lokalizace:	49.385361N 18.06811E
Rozloha:	0,764 ha
Kategorie:	Lokální význam
Typ mokřadu:	1
Stupeň ochrany:	EVL, CHKO, PO
Důvod ochrany:	Am
Nadmořská výška:	600 - 629 m

Přírodní biotopy

Kód biotopu	Název biotopu	Kód typu přírodního stanoviště	Název typu přírodního stanoviště	Rozloha	Relativní rozloha (%)	Kvalita biotopu (1-4)
L2.2	Údolní jasanovo-olšové luhy	91E0	Smíšené jasanovo-olšové lužní lesy temperátní a boreální Evropy (<i>Alno-Padion</i> , <i>Alnion incanae</i> , <i>Salicion albae</i>)	0,036 ha	4,66	2
L5.1	Květnaté bučiny	9130	Bučiny asociace <i>Asperulo-Fagetum</i>	0,040 ha	5,24	3,98
R1.4	Lesní prameniště bez tvorby pěnovců	--	--	0,023 ha	3,07	1,53
T1.1	Mezofilní ovsíkové louky	6510	Extenzivní sečené louky nížin až podhůří (<i>Arrhenatherion</i> , <i>Brachypodio-Centaureion nemoralis</i>)	0,038 ha	4,95	2
V1G	Makrofytní vegetace přirozeně eutrofních a mezotrofních stojatých vod, porosty bez ochrannářsky významných vodních makrofytů	--	--	0,008 ha	1,08	3

Literatura

CHYTIL, J.; HAKROVÁ, P.; HUDEC, K. (eds.) et al. (1999). *Mokřady České republiky: Přehled vodních a mokřadních lokalit České republiky*. Mikulov: Český ramsarský výbor. 327 s.