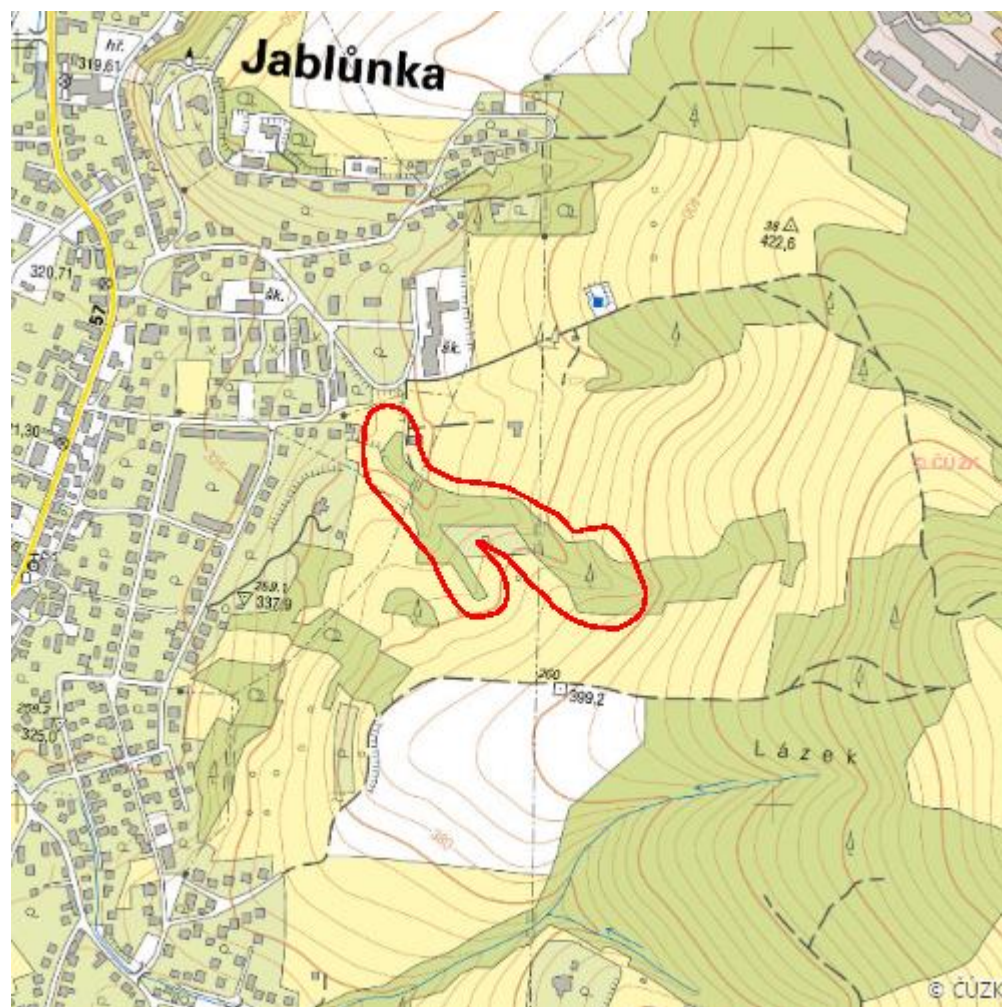


# Svahové prameniště pod Lázkem

L.VS.109



<b>Lokalizace:</b>	49.38324N 17.958328E
<b>Rozloha:</b>	4,719 ha
<b>Kategorie:</b>	Lokální význam
<b>Typ mokřadu:</b>	1
<b>Důvod ochrany:</b>	B
<b>Nadmořská výška:</b>	422 - 450 m

## Přírodní biotopy

Kód biotopu	Název biotopu	Kód typu přírodního stanoviště	Název typu přírodního stanoviště	Rozloha	Relativní rozloha (%)	Kvalita biotopu (1-4)
L2.2	Údolní jasanovo-olšové luhy	91E0	Smíšené jasanovo-olšové lužní lesy temperátní a boreální Evropy ( <i>Alno-Padion</i> , <i>Alnion incanae</i> , <i>Salicion albae</i> )	2,316 ha	49,07	3
L3.3B	Typické karpatské dubohabřiny	9170	Dubohabřiny asociace <i>Galio-Carpinetum</i>	0,106 ha	2,24	1
T1.1	Mezofilní ovsíkové louky	6510	Extenzivní sečené louky nížin až podhůří ( <i>Arrhenatherion</i> , <i>Brachypodio-Centaureion nemoralis</i> )	0,252 ha	5,34	2
T1.10	Vegetace vlhkých narušovaných půd	--	--	0,002 ha	0,05	4

## Literatura

CHYTIL, J.; HAKROVÁ, P.; HUDEC, K. (eds.) et al. (1999). *Mokřady České republiky: Přehled vodních a mokřadních lokalit České republiky*. Mikulov: Český Ramsarský výbor. 327 s.