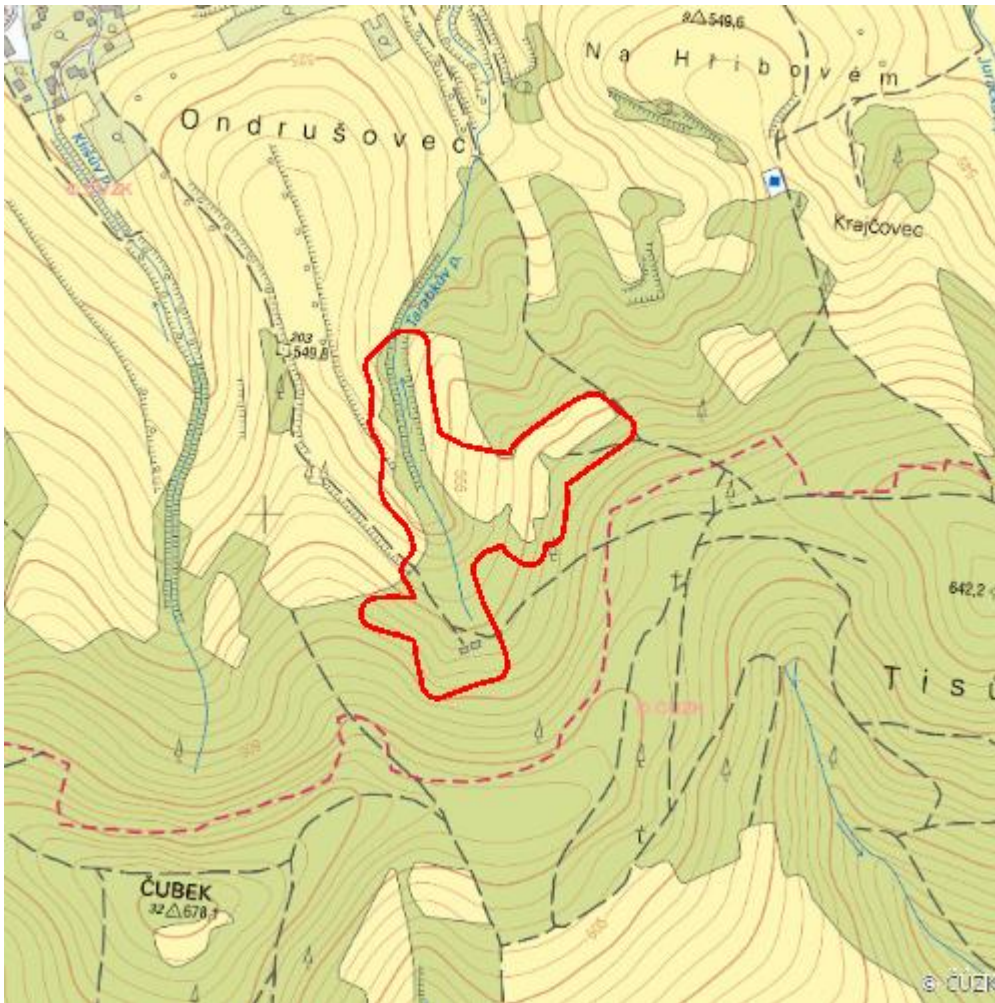


# Mokřadní louka pod obcí

L.VS.100



<b>Lokalizace:</b>	49.189706N 18.104261E
<b>Rozloha:</b>	7,478 ha
<b>Kategorie:</b>	Lokální význam
<b>Typ mokřadu:</b>	5
<b>Stupeň ochrany:</b>	EVL, CHKO
<b>Důvod ochrany:</b>	B
<b>Nadmořská výška:</b>	579 - 614 m

## Přírodní biotopy

Kód biotopu	Název biotopu	Kód typu přírodního stanoviště	Název typu přírodního stanoviště	Rozloha	Relativní rozloha (%)	Kvalita biotopu (1-4)
K3	Vysoké mezofilní a xerofilní křoviny	--	--	0,006 ha	0,08	1
L2.2	Údolní jasanovo-olšové luhy	91E0	Smíšené jasanovo-olšové lužní lesy temperátní a boreální Evropy ( <i>Alno-Padion</i> , <i>Alnion incanae</i> , <i>Salicion albae</i> )	1,118 ha	14,95	2
T1.1	Mezofilní ovsíkové louky	6510	Extenzivní sečené louky nížin až podhůří ( <i>Arrhenatherion</i> , <i>Brachypodio-Centaureion nemoralis</i> )	2,011 ha	26,9	1
T1.3	Poháňkové pastviny	--	--	0,640 ha	8,56	2

## Literatura

CHYTIL, J.; HAKROVÁ, P.; HUDEC, K. (eds.) et al. (1999). *Mokřady České republiky: Přehled vodních a mokřadních lokalit České republiky*. Mikulov: Český ramsarský výbor. 327 s.