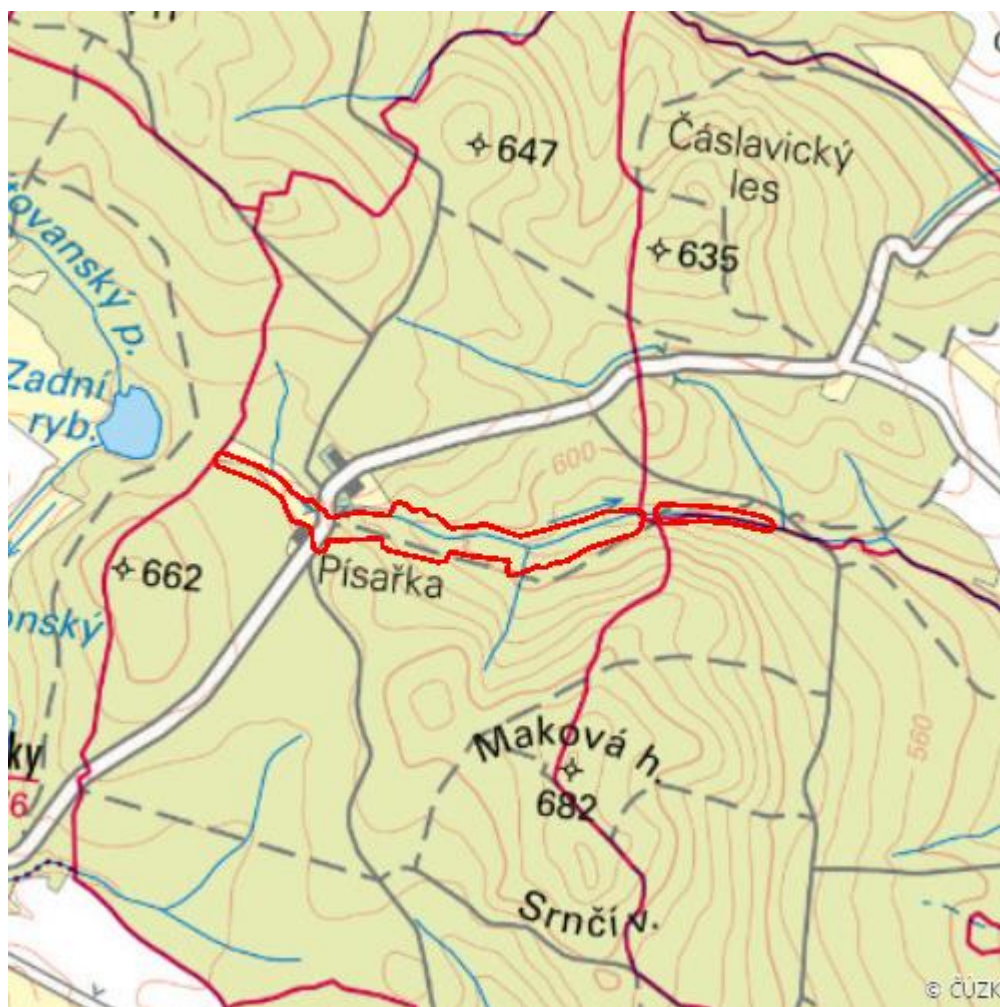


# Blatná hráz

L.TR.03



<b>Lokalizace:</b>	49.156405N 15.730147E
<b>Rozloha:</b>	16,333 ha
<b>Kategorie:</b>	Lokální význam
<b>Typ mokřadu:</b>	2, 4
<b>Stupeň ochrany:</b>	PR
<b>Důvod ochrany:</b>	B
<b>Nadmořská výška:</b>	550 - 634 m

## Přírodní biotopy

Kód biotopu	Název biotopu	Kód typu přírodního stanoviště	Název typu přírodního stanoviště	Rozloha	Relativní rozloha (%)	Kvalita biotopu (1-4)
L2.2A	Údolní jasanovo-olšové luhy, typické porosty	91E0	Smíšené jasanovo-olšové lužní lesy temperátní a boreální Evropy ( <i>Alno-Padion</i> , <i>Alnion incanae</i> , <i>Salicion albae</i> )	3,311 ha	20,27	2,29
L2.2B	Údolní jasanovo-olšové luhy, netypické a degradované porosty	--	--	0,660 ha	4,04	3,1
L5.1	Květnaté bučiny	9130	Bučiny asociace <i>Asperulo-Fagetum</i>	0,126 ha	0,77	2
R1.4	Lesní prameniště bez tvorby pěnovců	--	--	0,028 ha	0,17	3
T1.5	Vlhké pcháčkové louky	--	--	0,127 ha	0,78	2
V1G	Makrofytní vegetace přirozeně eutrofních a mezotrofních stojatých vod, porosty bez ochrannářsky významných vodních makrofytů	--	--	0,155 ha	0,95	4

## Seznam druhů z Nálezové databáze ochrany přírody

Kategorie	Latinský název druhu	Český název druhu	Kategorie ochrany (Zákon 114/92 Sb.)	Směrnice o ptácích/ stanovištích	Červený seznam	Invazivnost (i)	Rok posledního záznamu
-----------	----------------------	-------------------	--------------------------------------	----------------------------------	----------------	-----------------	------------------------

Kategorie	Latinský název druhu	Český název druhu	Kategorie ochrany (Zákon 114/92 Sb.)	Směrnice o ptácích/ stanovištích	Červený seznam	Invazivnost (i)	Rok posledního záznamu
Cévnaté rostliny	<i>Impatiens parviflora</i>	netýkavka malokvětá	--	--	--	GL	2019

## Literatura

CHYTIL, J.; HAKROVÁ, P.; HUDEC, K. (eds.) et al. (1999). *Mokřady České republiky: Přehled vodních a mokřadních lokalit České republiky*. Mikulov: Český ramsarský výbor. 327 s.