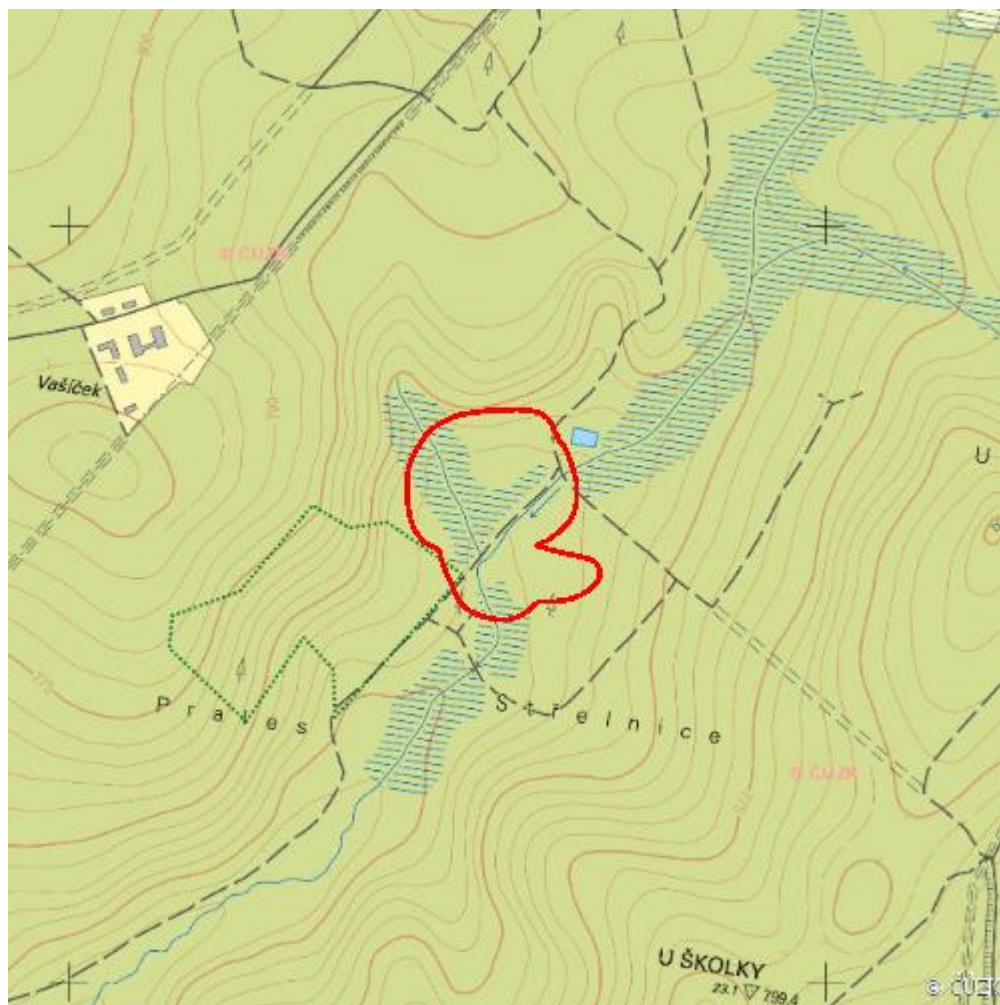


# Ostrůvek u Českého lesa (Ostrůvek)

L.TC.06



<b>Lokalizace:</b>	49.765651N 12.459545E
<b>Rozloha:</b>	4,962 ha
<b>Kategorie:</b>	Lokální význam
<b>Typ mokřadu:</b>	1, 8
<b>Stupeň ochrany:</b>	CHKO, PR
<b>Důvod ochrany:</b>	KE
<b>Nadmořská výška:</b>	745 - 800 m

## Přírodní biotopy

Kód biotopu	Název biotopu	Kód typu přírodního stanoviště	Název typu přírodního stanoviště	Rozloha	Relativní rozloha (%)	Kvalita biotopu (1-4)
L5.4	Acidofilní bučiny	9110	Bučiny asociace <i>Luzulo-Fagetum</i>	0,001 ha	0,01	1
L9.2B	Podmáčené smrčiny	9410	Acidofilní smrčiny (Vaccinio-Piceetea)	2,975 ha	59,97	1
R2.3	Přechodová rašeliniště	7140	Přechodová rašeliniště a třasoviště	0,207 ha	4,18	2,5

## Seznam druhů z Nálezové databáze ochrany přírody

Kategorie	Latinský název druhu	Český název druhu	Kategorie ochrany (Zákon 114/92 Sb.)	Směrnice o ptácích/ stanovištích	Červený seznam	Invazivnost (i)	Rok posledního záznamu
Ptáci	<i>Scolopax rusticola</i>	sluka lesní	Ohrožený	--	Zranitelný (VU)	--	2018

## Literatura

CHYTIL, J.; HAKROVÁ, P.; HUDEC, K. (eds.) et al. (1999). *Mokřady České republiky: Přehled vodních a mokřadních lokalit České republiky*. Mikulov: Český ramsarský výbor. 327 s.