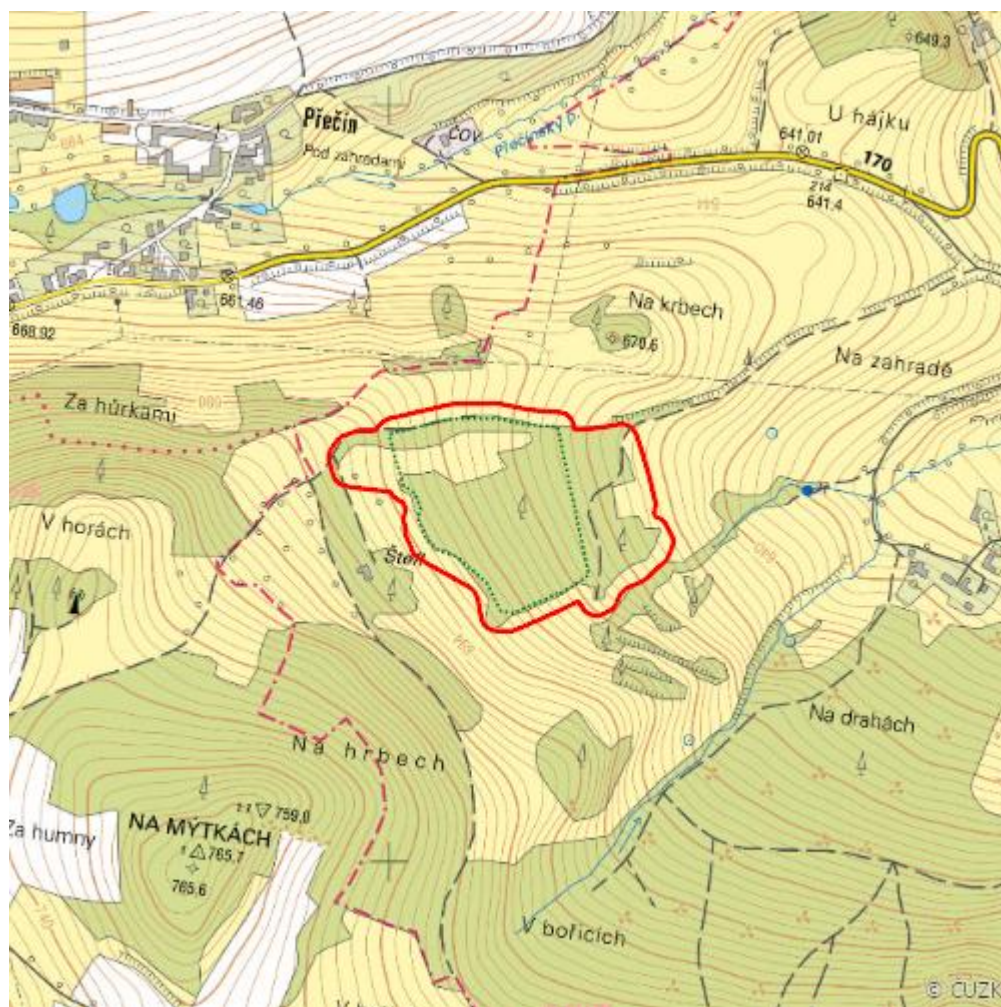


Chvalšovické pastviny

L.ST.02



Lokalizace: 49.13952N 13.747536E

Rozloha: 8,841 ha

Kategorie: Lokální význam

Typ mokřadu: 1, 5

Stupeň ochrany: PP

Důvod ochrany: B

Nadmořská výška: 663 - 700 m

Přírodní biotopy

Kód biotopu	Název biotopu	Kód typu přírodního stanoviště	Název typu přírodního stanoviště	Rozloha	Relativní rozloha (%)	Kvalita biotopu (1-4)
T1.5	Vlhké pcháčové louky	--	--	0,255 ha	2,89	2
T1.9	Střídavě vlhké bezkolencové louky	6410	Bezkolencové louky na vápnatých, rašelinných nebo hlinito-jílovitých půdách (<i>Molinion caeruleae</i>)	1,332 ha	15,06	2,11

Literatura

CHYTIL, J.; HAKROVÁ, P.; HUDEC, K. (eds.) et al. (1999). *Mokřady České republiky: Přehled vodních a mokřadních lokalit České republiky*. Mikulov: Český ramsarský výbor. 327 s.