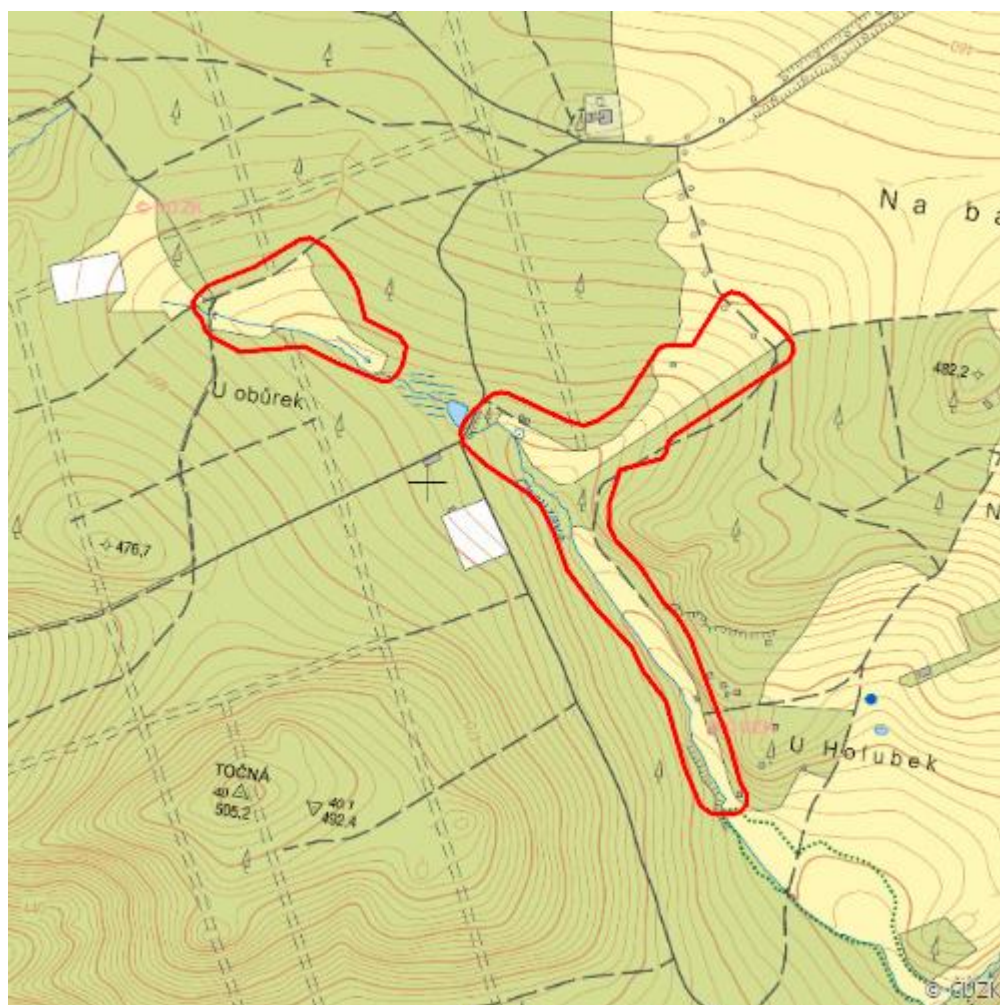


# Kytínské louky - niva

L.PZ.02



<b>Lokalizace:</b>	49.840695N 14.207541E
<b>Rozloha:</b>	10,722 ha
<b>Kategorie:</b>	Lokální význam
<b>Typ mokřadu:</b>	2, 5, 7
<b>Stupeň ochrany:</b>	EVL, PP
<b>Důvod ochrany:</b>	B , KE
<b>Nadmořská výška:</b>	445 - 457 m

## Přírodní biotopy

Kód biotopu	Název biotopu	Kód typu přírodního stanoviště	Název typu přírodního stanoviště	Rozloha	Relativní rozloha (%)	Kvalita biotopu (1-4)
L2.2	Údolní jasanovo-olšové luhy	91E0	Smíšené jasanovo-olšové lužní lesy temperátní a boreální Evropy ( <i>Alno-Padion</i> , <i>Alnion incanae</i> , <i>Salicion albae</i> )	1,360 ha	12,68	2,64
L7.1	Suché acidofilní doubravy	--	--	0,548 ha	5,11	2
R2.2	Nevápnitá mechová slatiniště	7140	Přechodová rašeliniště a třasoviště	0,004 ha	0,03	2
T1.5	Vlhké pcháčové louky	--	--	2,616 ha	24,4	2,09
T1.6	Vlhká tužebníková lada	6430	Vlhkomilná vysokobylinná lemová společenstva nížin a horského až alpínského stupně	0,398 ha	3,71	1
T1.9	Střídavě vlhké bezkolencové louky	6410	Bezkolencové louky na vápnatých, rašelinných nebo hlinito-jílovitých půdách ( <i>Molinion caeruleae</i> )	0,945 ha	8,81	4

## Literatura

CHYTIL, J.; HAKROVÁ, P.; HUDEC, K. (eds.) et al. (1999). *Mokřady České republiky: Přehled vodních a mokřadních lokalit České republiky*. Mikulov: Český ramsarský výbor. 327 s.