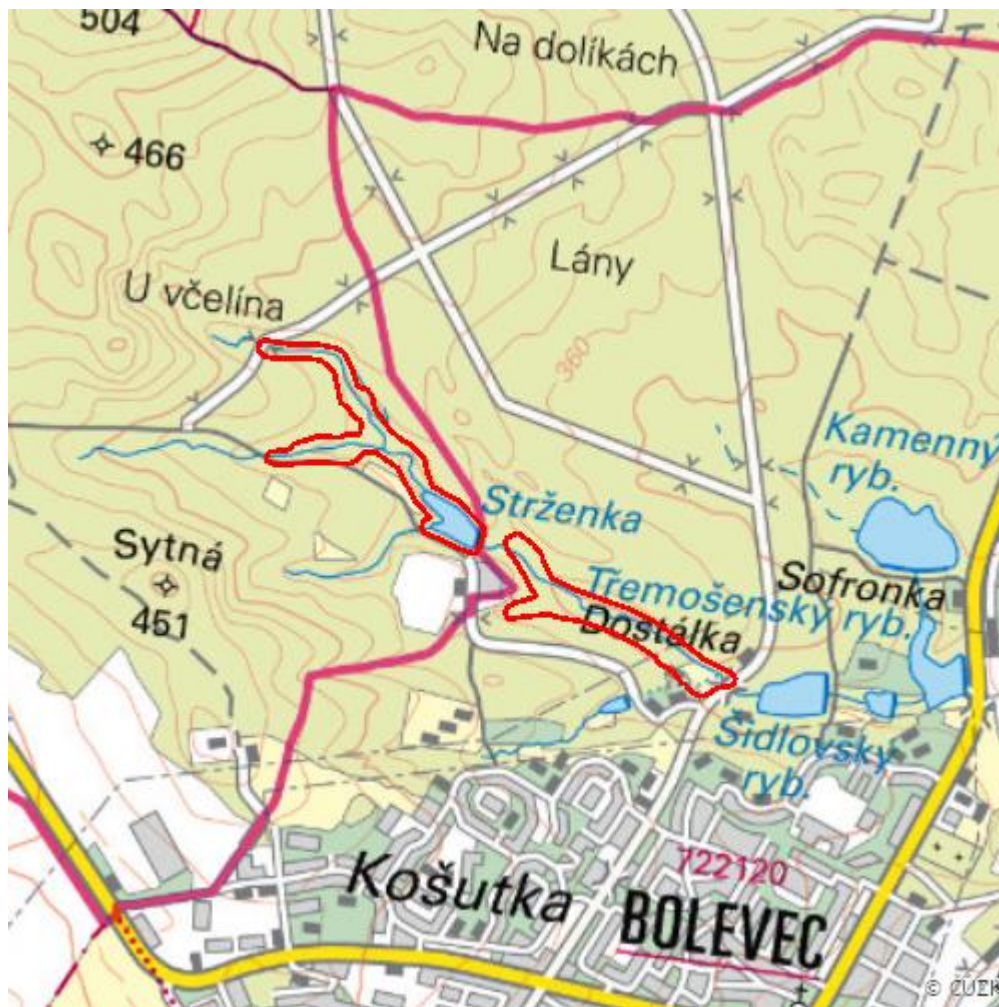


Petrovka

L.PM.01



Lokalizace:	49.790509N 13.355891E
Rozloha:	19,914 ha
Kategorie:	Lokální význam
Typ mokřadu:	4, 5, 8
Stupeň ochrany:	PR
Důvod ochrany:	Z , KE, B
Nadmořská výška:	349 - 400 m

Přírodní biotopy

Kód biotopu	Název biotopu	Kód typu přírodního stanoviště	Název typu přírodního stanoviště	Rozloha	Relativní rozloha (%)	Kvalita biotopu (1-4)
K1	Mokřadní vrbiny	--	--	0,843 ha	4,23	2
K2.1	Vrbové křoviny hlinitých a písčitých náplavů	--	--	0,237 ha	1,19	2,83
L2.2	Údolní jasanovo-olšové luhy	91E0	Smíšené jasanovo-olšové lužní lesy temperátní a boreální Evropy (<i>Alno-Padion</i> , <i>Alnion incanae</i> , <i>Salicion albae</i>)	5,026 ha	25,24	2
L7.3	Subkontinentální borové doubravy	--	--	1,287 ha	6,46	2,44
S1.2	Štěrbínová vegetace silikátových skal a drolin	8220	Chasmofytická vegetace silikátových skalnatých svahů	0,004 ha	0,02	3
T1.5	Vlhké pcháčkové louky	--	--	0,647 ha	3,25	2,21
T1.6	Vlhká tužebníková lada	6430	Vlhkomilná vysokobylinná lemová společenstva nížin a horského až alpínského stupně	1,314 ha	6,6	2,06

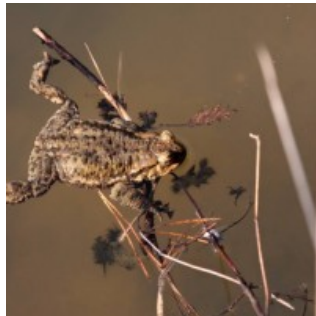
Kód biotopu	Název biotopu	Kód typu přírodního stanoviště	Název typu přírodního stanoviště	Rozloha	Relativní rozloha (%)	Kvalita biotopu (1-4)
V1C	Makrofytní vegetace přirozeně eutrofních a mezotrofních stojatých vod s bublinkatkou jižní nebo obecnou (<i>Utricularia australis</i> a <i>U. vulgaris</i>)	3150	Přirozené eutrofní vodní nádrže s vegetací typu <i>Magnopotamion</i> nebo <i>Hydrocharition</i>	1,551 ha	7,79	2

Seznam druhů z Nálezové databáze ochrany přírody

Kategorie	Latinský název druhu	Český název druhu	Kategorie ochrany (Zákon 114/92 Sb.)	Směrnice o ptácích/ stanovištích	Červený seznam	Invazivnost (i)	Rok posledního záznamu
Cévnaté rostliny	<i>Dactylorhiza majalis</i>	prstnatec májový	Ohrožený	--	Téměř ohrožený (NT)	--	2019
Cévnaté rostliny	<i>Dactylorhiza majalis</i> subsp. <i>majalis</i>	prstnatec májový pravý	Ohrožený	--	Téměř ohrožený (NT)	--	2015
Obojživelníci	<i>Rana dalmatina</i>	skokan štíhlý	Silně ohrožený	HD IV	Téměř ohrožený (NT)	--	2013
Obojživelníci	<i>Rana temporaria</i>	skokan hnědý	--	HD V	Zranitelný (VU)	--	2016
Plazi	<i>Anguis fragilis</i>	slepýš křehký	Silně ohrožený	--	Téměř ohrožený (NT)	--	2015
Plazi	<i>Lacerta agilis</i>	ještěrka obecná	Silně ohrožený	HD IV	Zranitelný (VU)	--	2015
Ptáci	<i>Dryocopus martius</i>	datel černý	--	BD I	--	--	2015
Savci	<i>Lutra lutra</i>	vydra říční	Silně ohrožený	HD II, HD IV	Téměř ohrožený (NT)	--	2016

Kategorie	Latinský název druhu	Český název druhu	Kategorie ochrany (Zákon 114/92 Sb.)	Směrnice o ptácích/ stanovištích	Červený seznam	Invazivnost (i)	Rok posledního záznamu
Savci	<i>Sciurus vulgaris</i>	veverka obecná	Ohrožený	--	Chybí údaje (DD)	--	2016

Fotografie



Literatura

CHYTIL, J.; HAKROVÁ, P.; HUDEC, K. (eds.) et al. (1999). *Mokřady České republiky: Přehled vodních a mokřadních lokalit České republiky*. Mikulov: Český ramsarský výbor. 327 s.