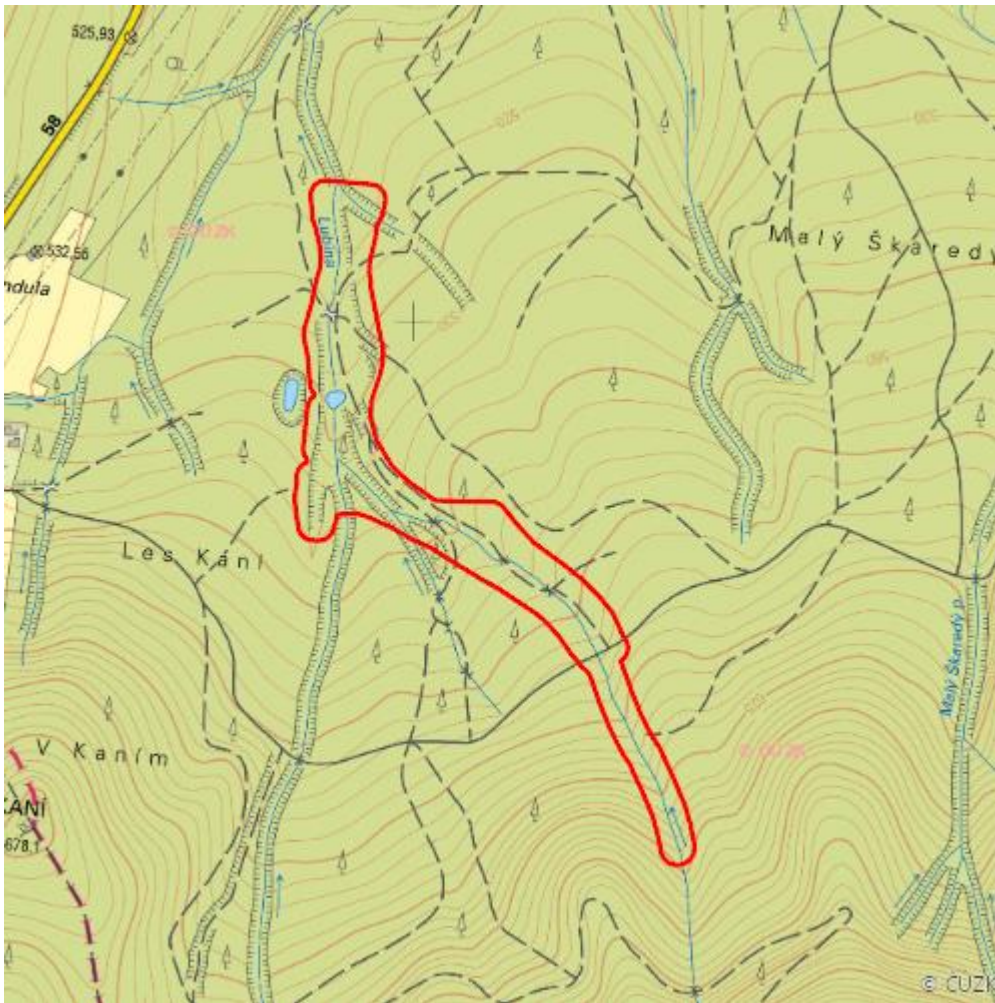


Pramen Lubiny

L.NJ.36



Lokalizace:	49.499573N 18.198123E
Rozloha:	8,303 ha
Kategorie:	Lokální význam
Typ mokřadu:	1, 4
Stupeň ochrany:	EVL, CHKO, PO
Důvod ochrany:	B
Nadmořská výška:	500 - 700 m

Přírodní biotopy

Kód biotopu	Název biotopu	Kód typu přírodního stanoviště	Název typu přírodního stanoviště	Rozloha	Relativní rozloha (%)	Kvalita biotopu (1-4)
L2.2B	Údolní jasanovo-olšové luhy, netypické a degradované porosty	--	--	1,289 ha	15,53	2
L4	Suťové lesy	9180	Lesy svazu <i>Tilio-Acerion</i> na svazích, sutích a v roklich	0,046 ha	0,55	2
L5.1	Květnaté bučiny	9130	Bučiny asociace <i>Asperulo-Fagetum</i>	3,141 ha	37,84	2
L5.4	Acidofilní bučiny	9110	Bučiny asociace <i>Luzulo-Fagetum</i>	1,314 ha	15,82	2
R1.4	Lesní prameniště bez tvorby pěnovců	--	--	0,134 ha	1,61	3

Seznam druhů z Nálezové databáze ochrany přírody

Kategorie	Latinský název druhu	Český název druhu	Kategorie ochrany (Zákon 114/92 Sb.)	Směrnice o ptácích/ stanovištích	Červený seznam	Invazivnost (i)	Rok posledního záznamu
Cévnaté rostliny	<i>Impatiens parviflora</i>	netýkavka malokvětá	--	--	--	GL	2017
Cévnaté rostliny	<i>Lunaria rediviva</i>	měsíčnice vytrvalá	Ohrožený	--	--	--	2017

Literatura

CHYTIL, J.; HAKROVÁ, P.; HUDEC, K. (eds.) et al. (1999). *Mokřady České republiky: Přehled vodních a mokřadních lokalit České republiky*. Mikulov: Český Ramsarský výbor. 327 s.