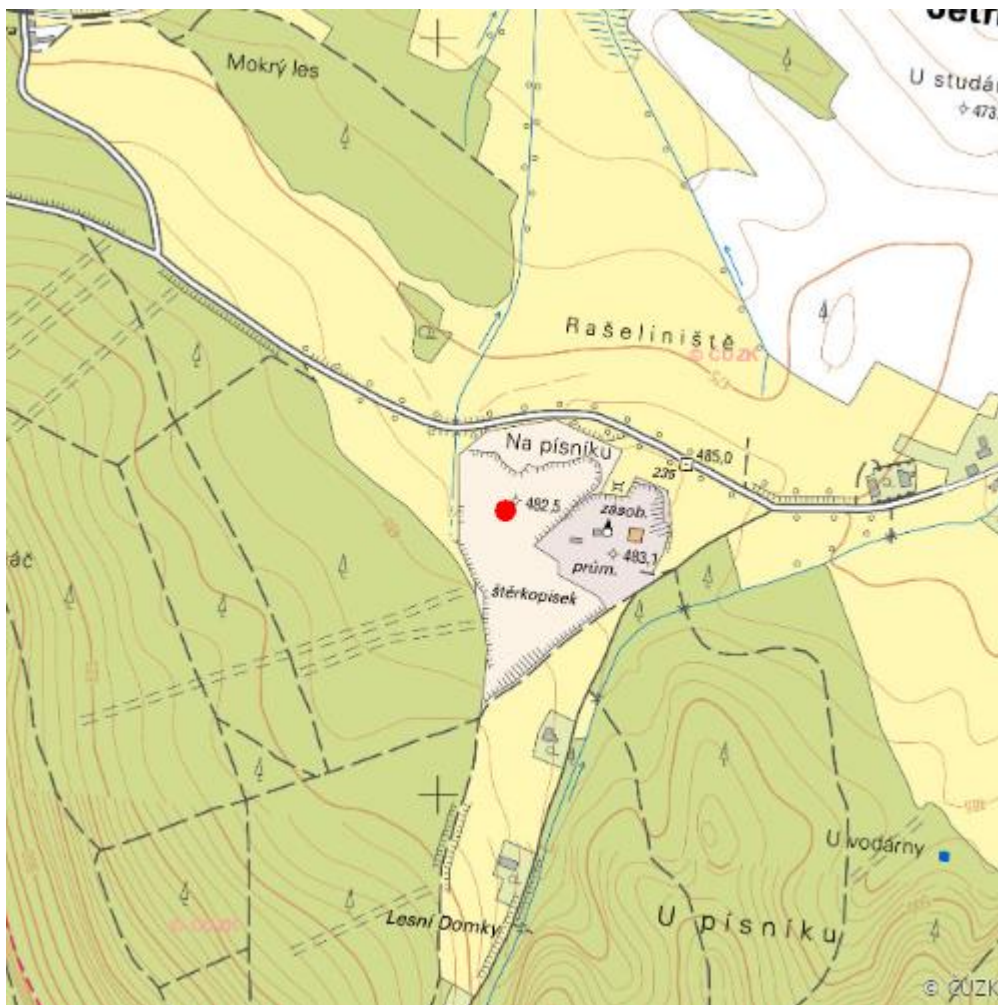


Písník

L.NA.12



Lokalizace:	50.599631N 16.245278E
Rozloha:	Neznámá
Kategorie:	Lokální význam
Typ mokřadu:	16
Důvod ochrany:	Z
Nadmořská výška:	Neznámá

Literatura

CHYTL, J.; HAKROVÁ, P.; HUDEC, K. (eds.) et al. (1999). *Mokřady České republiky: Přehled vodních a*

mokřadních lokalit České republiky. Mikulov: Český ramsarský výbor. 327 s.