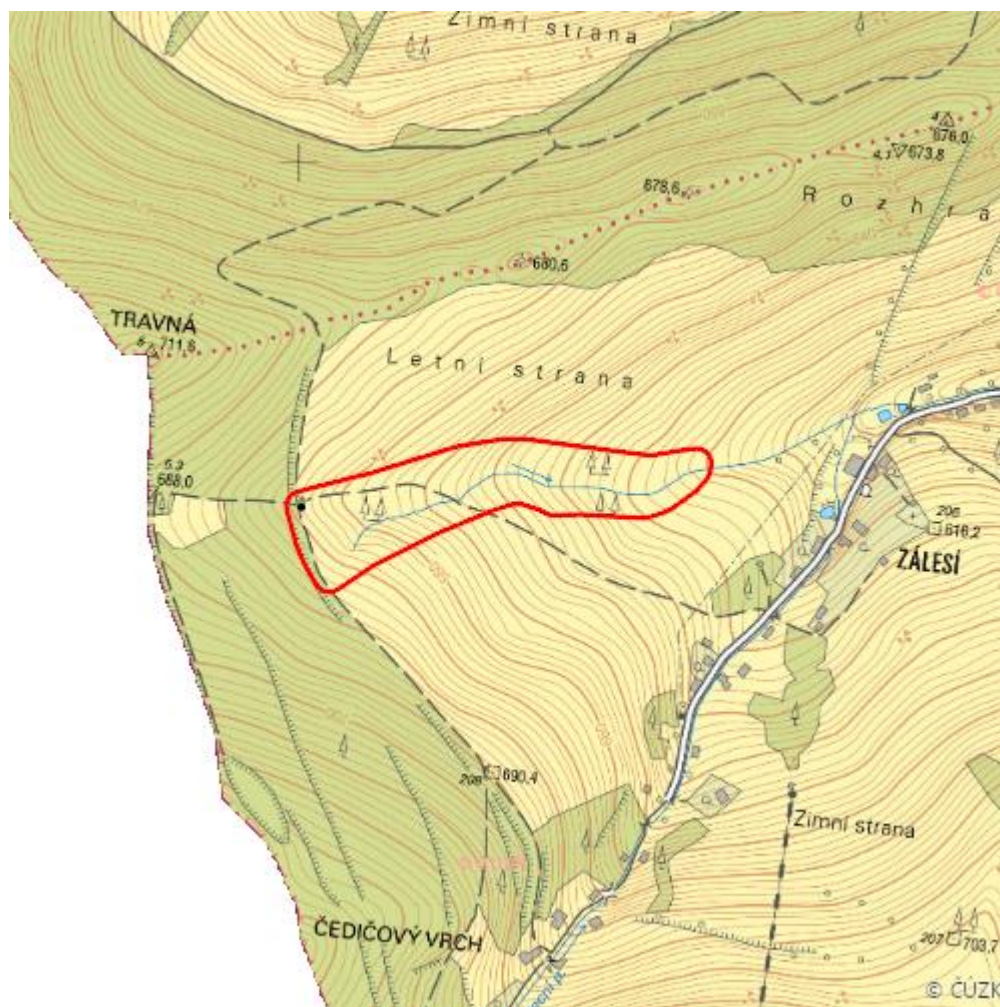


# Travná

LJE.03



|                         |                       |
|-------------------------|-----------------------|
| <b>Lokalizace:</b>      | 50.358636N 16.924121E |
| <b>Rozloha:</b>         | 5,425 ha              |
| <b>Kategorie:</b>       | Lokální význam        |
| <b>Typ mokřadu:</b>     | 1, 5                  |
| <b>Důvod ochrany:</b>   | B , Am                |
| <b>Nadmořská výška:</b> | 632 - 689 m           |

## Přírodní biotopy

| Kód biotopu | Název biotopu            | Kód typu přírodního stanoviště | Název typu přírodního stanoviště  | Rozloha  | Relativní rozloha (%) | Kvalita biotopu (1-4) |
|-------------|--------------------------|--------------------------------|---|----------|-----------------------|-----------------------|
| T1.1        | Mezofilní ovsíkové louky | 6510                           | Extenzivní sečené louky nížin až podhůří ( <i>Arrhenatherion</i> , <i>Brachypodio-Centaureion nemoralis</i> ) | 2,196 ha | 40,47                 | 2                     |
| T1.5        | Vlhké pcháčové louky     | --                             | --  | 2,960 ha | 54,55                 | 2                     |

## Seznam druhů z Nálezové databáze ochrany přírody

| Kategorie        | Latinský název druhu         | Český název druhu | Kategorie ochrany (Zákon 114/92 Sb.) | Směrnice o ptácích/ stanovištích | Červený seznam | Invazivnost (i) | Rok posledního záznamu |
|------------------|------------------------------|-------------------|--------------------------------------|----------------------------------|----------------|-----------------|------------------------|
| Cévnaté rostliny | <i>Arrhenatherum elatius</i> | ovsík vyvýšený    | --                                   | --                               | --             | BL2             | 2017                   |

## Literatura

CHYTIL, J.; HAKROVÁ, P.; HUDEC, K. (eds.) et al. (1999). *Mokřady České republiky: Přehled vodních a mokřadních lokalit České republiky*. Mikulov: Český Ramsarský výbor. 327 s.