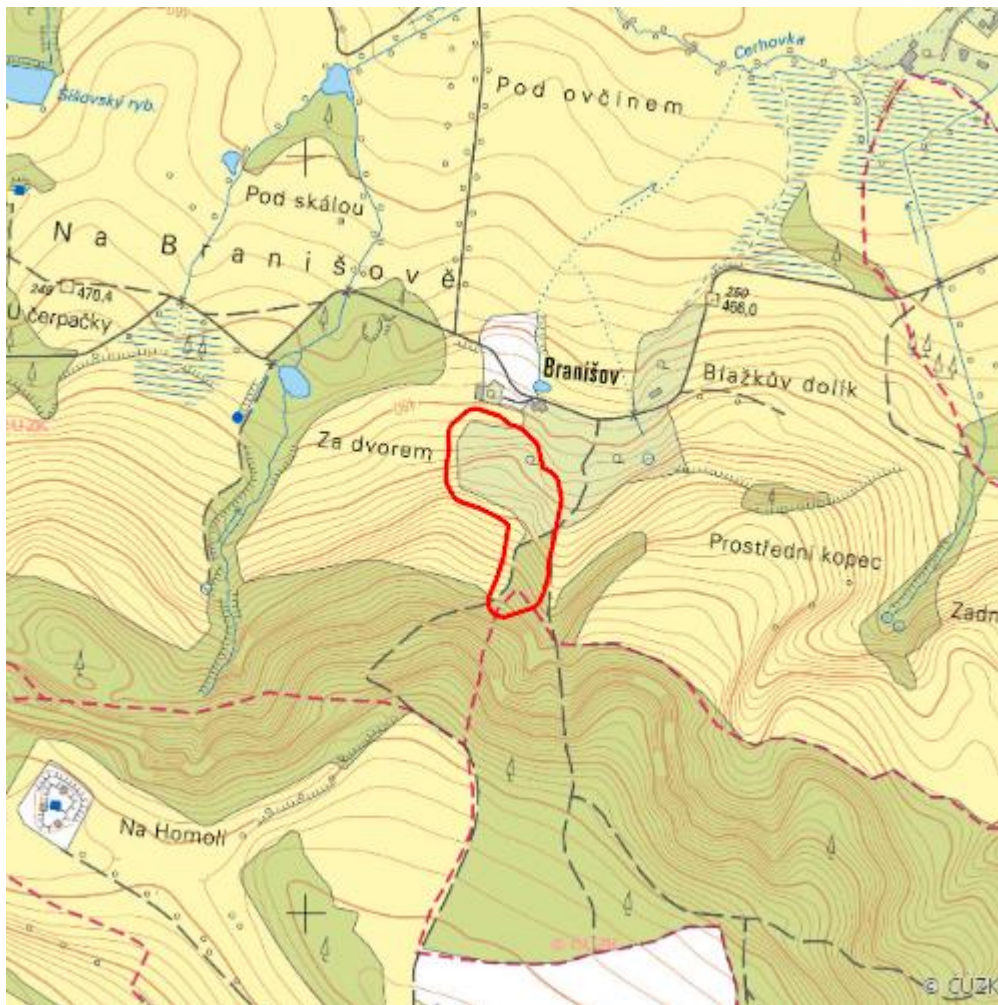


Branišovká olšina

L.HB.37



| | |
|-------------------------|-----------------------|
| Lokalizace: | 49.714008N 15.759774E |
| Rozloha: | 2,426 ha |
| Kategorie: | Lokální význam |
| Typ mokřadu: | 4, 13 |
| Stupeň ochrany: | CHKO |
| Nadmořská výška: | 465 - 500 m |

Přírodní biotopy

| Kód biotopu | Název biotopu | Kód typu přírodního stanoviště | Název typu přírodního stanoviště | Rozloha | Relativní rozloha (%) | Kvalita biotopu (1-4) |
|-------------|-----------------------------|--------------------------------|--|----------|-----------------------|-----------------------|
| L2.2 | Údolní jasanovo-olšové luhy | 91E0 | Smíšené jasanovo-olšové lužní lesy temperátní a boreální Evropy (<i>Alno-Padion</i> , <i>Alnion incanae</i> , <i>Salicion albae</i>) | 1,090 ha | 44,92 | 4 |
| T1.1 | Mezofilní ovsíkové louky | 6510 | Extenzivní sečené louky nížin až podhůří (<i>Arrhenatherion</i> , <i>Brachypodio-Centaureion nemoralis</i>) | 0,003 ha | 0,13 | 3 |

Literatura

CHYTIL, J.; HAKROVÁ, P.; HUDEC, K. (eds.) et al. (1999). *Mokřady České republiky: Přehled vodních a mokřadních lokalit České republiky*. Mikulov: Český ramsarský výbor. 327 s.