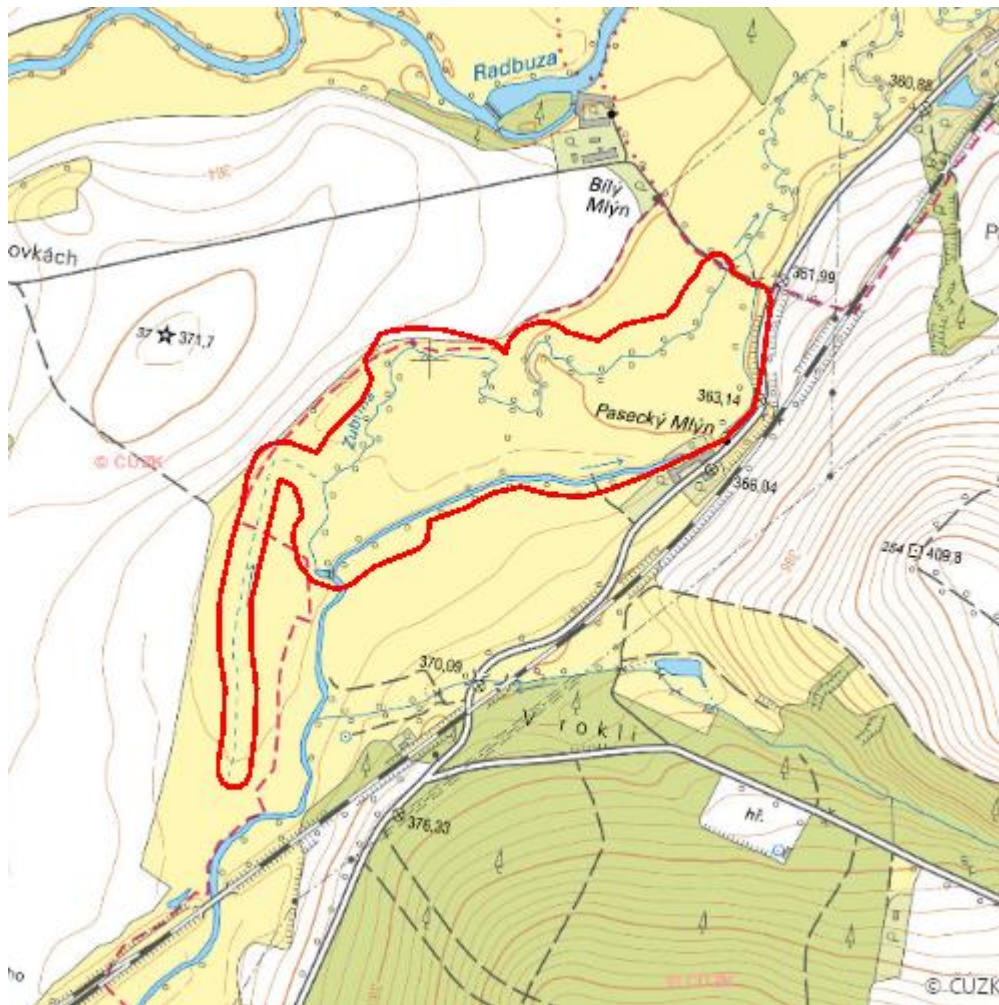


Pasecký mlýn

L.DO.07



Lokalizace:	49.537639N 13.053568E
Rozloha:	15,827 ha
Kategorie:	Lokální význam
Typ mokřadu:	2, 4, 5, 7
Důvod ochrany:	KE
Nadmořská výška:	361 - 376 m

Přírodní biotopy

Kód biotopu	Název biotopu	Kód typu přírodního stanoviště	Název typu přírodního stanoviště	Rozloha	Relativní rozloha (%)	Kvalita biotopu (1-4)
K2.1	Vrbové křoviny hlinitých a písčitých náplavů	--	--	2,488 ha	15,72	1,21
M1.1	Rákosiny eutrofních stojatých vod	--	--	0,836 ha	5,28	2
M1.7	Vegetace vysokých ostříc	--	--	0,691 ha	4,37	2
T1.1	Mezofilní ovsíkové louky	6510	Extenzivní sečené louky nížin až podhůří (<i>Arrhenatherion</i> , <i>Brachypodio-Centaureion nemoralis</i>)	2,376 ha	15,01	1,48
T1.5	Vlhké pcháčové louky	--	--	2,535 ha	16,01	3
T1.6	Vlhká tužebníková lada	6430	Vlhkomilná vysokobylinná lemová společenstva nížin a horského až alpského stupně	2,864 ha	18,09	3

Seznam druhů z Nálezové databáze ochrany přírody

Kategorie	Latinský název druhu	Český název druhu	Kategorie ochrany (Zákon 114/92 Sb.)	Směrnice o ptácích/ stanovištích	Červený seznam	Invazivnost (i)	Rok posledního záznamu
Ptáci	<i>Luscinia megarhynchos</i>	slavík obecný	Ohrožený	--	--	--	2019

Literatura

CHYTIL, J.; HAKROVÁ, P.; HUDEC, K. (eds.) et al. (1999). *Mokřady České republiky: Přehled vodních a mokřadních lokalit České republiky*. Mikulov: Český ramsarský výbor. 327 s.