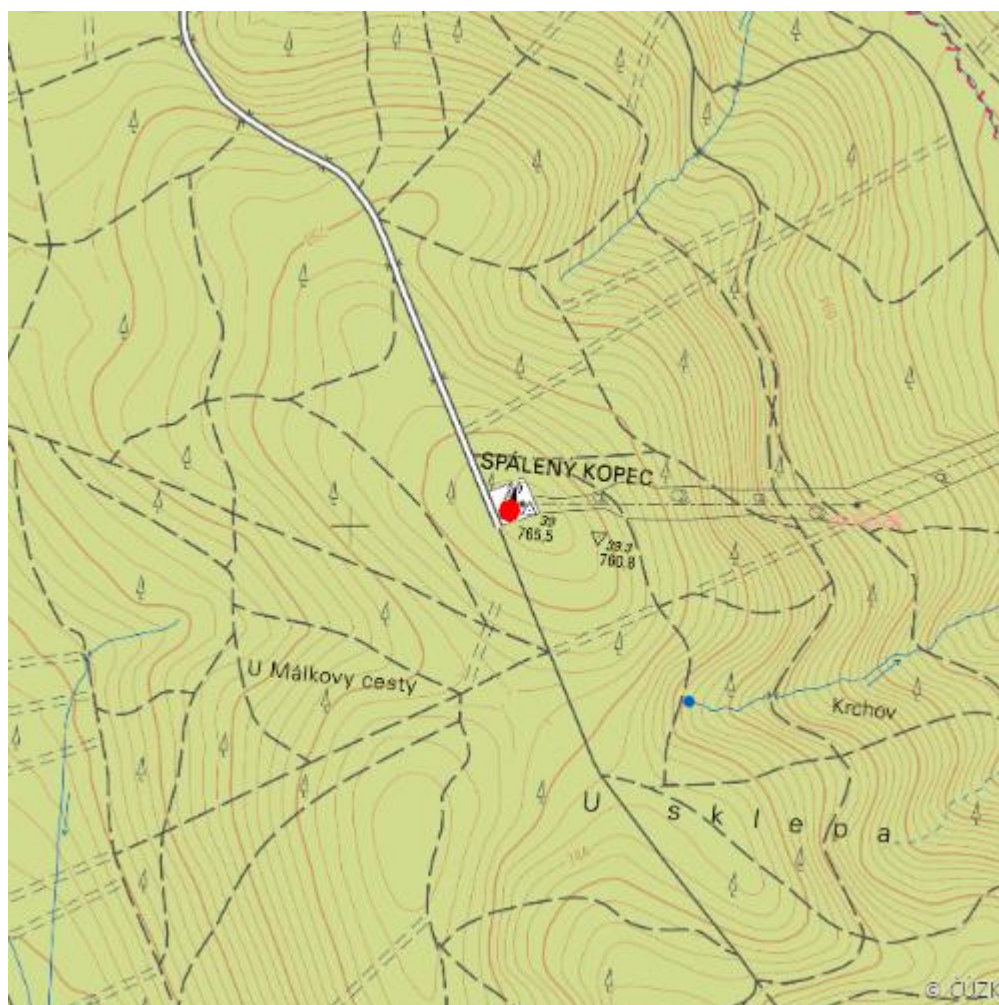


Spálený kopeček

L.CR.22



Lokalizace:	49.726611N 16.105862E
Rozloha:	Neznámá
Kategorie:	Lokální význam
Typ mokřadu:	1, 4
Nadmořská výška:	Neznámá

Literatura

CHYTIL, J.; HAKROVÁ, P.; HUDEC, K. (eds.) et al. (1999). *Mokřady České republiky: Přehled vodních a mokřadních lokalit České republiky*. Mikulov: Český ramsarský výbor. 327 s.