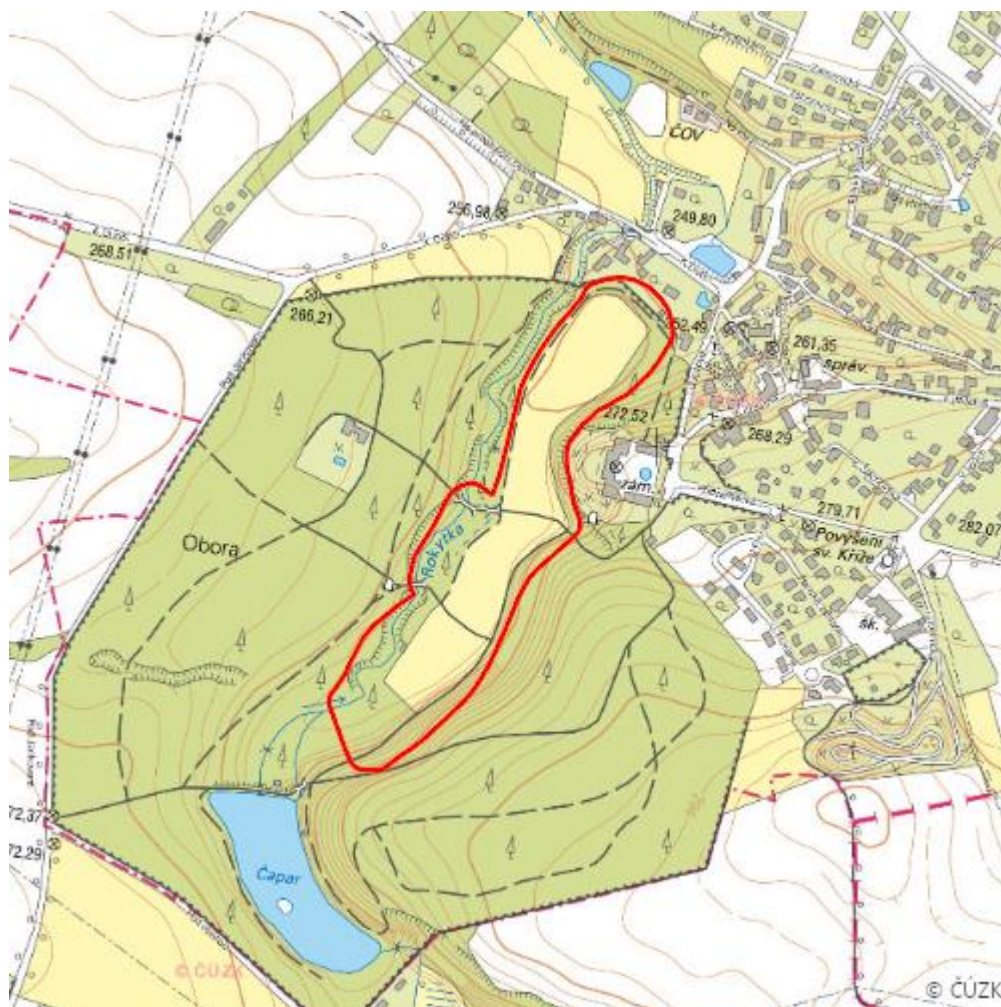


Louka "Na Jeleně" u Koloděj

L.AA.09



Lokalizace:	50.059917N 14.633048E
Rozloha:	9,278 ha
Kategorie:	Lokální význam
Typ mokřadu:	4, 5
Důvod ochrany:	B
Nadmořská výška:	250 - 255 m

Přírodní biotopy

Kód biotopu	Název biotopu	Kód typu přírodního stanoviště	Název typu přírodního stanoviště	Rozloha	Relativní rozloha (%)	Kvalita biotopu (1-4)
L2.2B	Údolní jasanovo-olšové luhy, netypické a degradované porosty	--	--	0,417 ha	4,5	2
L3.1	Hercynské dubohabřiny	9170	Dubohabřiny asociace <i>Galio-Carpinetum</i>	1,479 ha	15,94	2,89
T1.10	Vegetace vlhkých narušovaných půd	--	--	0,068 ha	0,73	2
T1.5	Vlhké pcháčové louky	--	--	5,258 ha	56,67	4

Literatura

CHYTIL, J.; HAKROVÁ, P.; HUDEC, K. (eds.) et al. (1999). *Mokřady České republiky: Přehled vodních a mokřadních lokalit České republiky*. Mikulov: Český ramsarský výbor. 327 s.