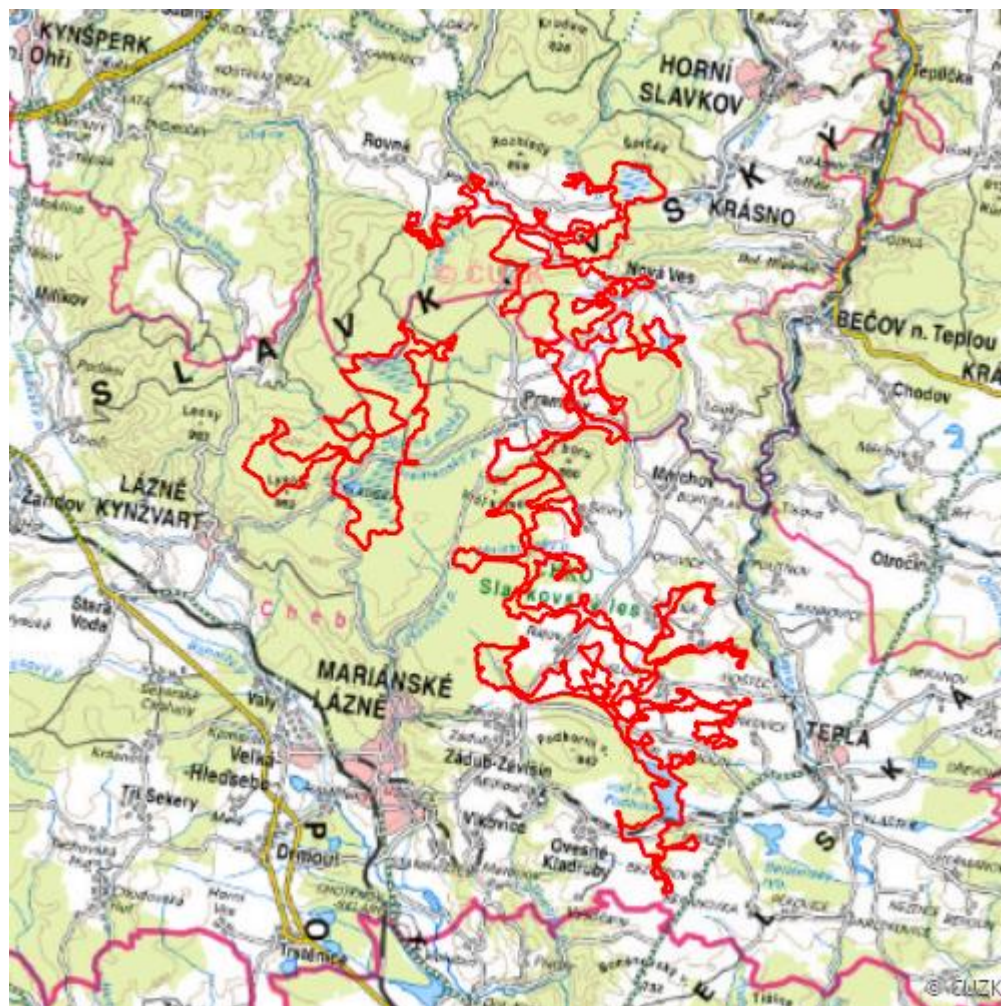


Pramenné vývěry a rašeliniště Slavkovského lesa

RS14



Lokalizace:	50.027776N 12.733552E
Rozloha:	3 202,344 ha
Kategorie:	Mezinárodně významné mokřady
Typ mokřadu:	1, 5, 8
Zapsání do seznamu mokřadů mezinárodního významu:	2012
Kritéria zařazení do RS:	1, 2, 3, 4
Stupeň ochrany:	NPR, EVL, CHKO, NPP, PR, PP

Stručná charakteristika

Nelesní mokřady náhorní plošiny Tepelské vrchoviny a Slavkovského lesa na přechodu mezofytika a oreofytika provázané sítí drobných vodotečí. Dnes převážně neobhospodařované plochy, které díky historickému vývoji oblasti v minulosti unikly intenzifikaci zemědělství a masivnějšímu odvodňování. Výjimečnost mokřadů spočívá v jejich návaznosti na unikátní komplex minerálních pramenů (převážně železitých kyselek) a největší hadcové těleso v ČR – Mnichovské hadce.

Geografické a geologické údaje

Podloží jižní poloviny území je tvořeno amfibolity a serpentinity (Mariánskolázeňský metabazitový komplex), v severní části převládají žuly a ruly. Tyto horniny pak překrývají kvartérní fluvialní a deluviální sedimenty, rašeliny a slatiny, místy o značné mocnosti (až 6 m). Jedinečným fenoménem oblasti jsou četné minerální prameny, jejichž složení je dáno právě složitou geologickou stavbou území (kyselé žuly a ruly, bazické amfibolity a ultrabazický serpentinit). Vývěry minerálních pramenů jsou vázány na tektonické linie (zlomy a skupiny zlomů), nejčastěji v údolích potoků, která často tyto linie sledují. V mariánskolázeňské oblasti se minerální prameny tvoří v poměrně malých hloubkách (pevné horniny krystalinika); pásmo tvoření se pohybuje v oblasti pouhých 30 - 100 m pod vrchem. Zdrojem vody jsou srážky spadlé ve Slavkovském lese, vzdálenost mezi infiltrační oblastí a pramennou oblastí je poměrně krátká (kilometry). Oxid uhličitý je naopak magmatického původu (pozůstatek třetihorního vulkanismu) a vystupuje k zemskému povrchu po puklinách z velkých (kilometrových) hloubek podél zlomových linií. Minerální prameny (kyselky) vznikají míšením proudů podzemní vody s vystupujícím plynem; voda tak mění svou hustotu a nejsnazší cestou pak vystupuje k povrchu. Při výstupu kyselky k povrchu dochází vlivem snížení okolního tlaku k uvolňování plynu, který svým tlakem ještě rychlost výstupu urychluje. Minerální prameny v oblasti jsou několikeroho typu: vápenato-hořečnato-hydrogenkarbonátové (oblast amfibolitů), sodno-síranochloridové (oblast žulových hornin) a hořečnato-hydrogenkarbonátové (oblast serpentinitů). Extrémním případem je kyselka Magnesia, obsahující z kationtů prakticky pouze hořčík, neboť infiltrační oblast, sestupný proud podzemní vody i vlastní výstup kyselky k povrchu se odehrává pouze v hadcích, složených z křemičitanů hořčíku. Kromě těchto tří základních typů zde najdeme i různé typy přechodné, vzniklé buď míšením různých pramenů v oblasti vývěru nebo tím, že voda prostupuje postupně více druhů hornin. Teplota pramenů kolísá v rozmezí několika málo stupňů okolo hodnoty průměrné roční teploty dané oblasti a rovněž jejich vydatnost kolísá v závislosti na množství srážek. Dalším zvláštním fenoménem oblasti jsou tzv. mofety, které vznikají v místech, kde plyn vyvěrá až na zemský povrch bez přítomnosti vody. Nejvýznamnější mofety (se sirnato-uhličitými plyny) se v území nacházejí v PR Smradoch, PP Sirňák a PR Mokřady pod Vlčkem. Reliéf území je tvořen soustavou mělkých terénních sníženin propojených menšími vodními toky. Jižní polovina území se nachází v západní ploché části Tepelské vrchoviny, severní část na vrcholovém plató centrální části Slavkovského lesa.

Ekologická charakteristika

Nejcennější vegetace je v území tvořena slatinnými až rašelinnými formacemi nelesního charakteru a mokřadními loukami. Vegetace slatinišť náleží do svazů *Caricion fuscae* (kyselejší půdy) a *Sphagno warnstorfiani-Tomenthypnion* (bázemi bohatší půdy, serpentinity a amfibolity). Rašeliništní vegetace je soustředěna v severní polovině území (Slavkovský les) a lze ji řadit do svazu *Sphagno recurvi-Caricion canescentis*, většinou se však jedná o přechodné typy s vegetací *Caricion fuscae*. Výjimkou je Krásenské rašeliniště, jehož severní neodtěžená část představuje velice reprezentativní vrchovištní vegetaci svazu *Sphagnion medii*. Mokřadní louky náležejí převážně do svazu *Calthion* (as. *Polygono-Trollietum altissimi*, *Polygono-Cirsietum heterophylli*, *Polygono-Cirsietum palustris*, *Angelico-Cirsietum palustris*, *Chaerophyllo hirsuti-Filipenduletum*), v menší míře pak ke střídavě vlhkým loukám svazu *Molinion* (*Junco effusi-Molinietum caeruleae*). Střídavě vlhké louky oblasti Tepelské vrchoviny často tvoří druhově nejpestřejší vegetaci (bez výskytu bezkolence) na přechodu k nevápnitým slatiništím, v oblasti Slavkovského lesa se pak častěji jedná o chudší variantu s dominancí bezkolence - v řadě případů však i přesto s řadou cenných druhů jako hvozdík pyšný nebo hvozdík lesní. Lesní vegetace je zastoupena spíše okrajově, převážně olšovými luhy podsv. *Alnenion glutinoso-incanae*. Jedinečnou lesní vegetací jsou pak podmáčené smrčiny as. *Mastigobryo-Piceetum* na úpatí hadcového hřebene s četnými zmokřelými světlinami s bezkolencem a hojným výskytem endemického rožce kuříčkolistého. Prameništní vegetace je zastoupena jen velmi maloplošně, zachovalejší vegetace (např. se zdrojovkou potoční) bývá vyvinuta na vývěrech prostých vod; minerálních prameny jsou často jímány (pařezy, sudy, vrty) a málokdy je v jejich okolí vytvořena specifická vegetace (vzácně např. s bařičkou bahenní). Přesto lze v minerálních pramenech a jejich okolí očekávat unikátní formy organismů - dokladem je např. v nedávné době znovuobjevený druh rozsivky (*Pinnularia ferrophila*) - Číhanské prameniště a Farská kyselka jsou dvěma ze tří recentně známých lokalit tohoto druhu na světě.

Ochrana

Celé území se nachází v Chráněné krajinné oblasti Slavkovský les, převážně ve 2. zóně odstupňované ochrany přírody. Území zahrnuje několik lokalit zařazených do sítě Natura 2000 (evropsky významné lokality) - U bunkru, Krásenské rašeliniště, Upolínová louka - Křížky, Raušenbašská lada, Prameny Teplé, Horní Kramolín, Podhorní louky. Dále se v území nachází 9 maloplošně zvláště chráněných území: PR Rašeliniště u myslivny (28,72 ha), PR Mokřady pod Vlčkem (40,62 ha), PR Vlček (část cca 16 ha), PR Smraďoch (11,14 ha), PR Prameniště Teplé (44,92 ha), NPP Upolínová louka pod Křížky (17,77 ha), NPP Křížky (4,46 ha), PP Sirňák (1,87 ha) a PP Podhorní slatě (17,65 ha).

Ochranářské aktivity

Stávající síť maloplošně zvláště chráněných území se jeví jako dostačující, poslední byla vyhlášena v roce 2007 a 2008 (PR Rašeliniště u myslivny a PP Podhorní slatě); zvažováno je tedy pouze vyhlášení maloplošně zvláště chráněného území v rozsahu stávající Evropsky významné lokality Horní Kramolín. V maloplošně zvláště chráněných územích jsou zpracovány plány péče, podle kterých jsou realizována managementová opatření zahrnující především kosení lučních porostů, vyřezávání stromových náletů a tvorbu hrázek na starých melioračních příkopech. Tato opatření jsou prováděna od konce 90. let 20. století. Kosení je (vzhledem k velkým rozlohám mokřadů a

obtížné dostupnosti) prováděno v několikaletých rotačních cyklech (3-4 roky), případně mozaikovitou a pásovou sečí na lokalitách výskytu vzácných druhů bezobratlých. V rámci dotačních zemědělských programů byla orgánem ochrany přírody většina mokřadů v území vymezena jako pomáčené a mokřadní louky vyžadující speciální management (ruční kosení nebo kosení lehkou mechanizací). Do těchto programů se většina zemědělců vzhledem k časové a fyzické náročnosti těchto opatření nepřihlásila, vyplocení těchto mokřadů z komplexů okolních pastvin je však povinností a je v současnosti bezvýhradně dodrženo. Nevelká část území byla pak vymezena jako nevhodná pro realizaci zemědělských opatření a část jako plochy s výskytem bahňáků a chřástalů, na kterých je strojové kosení omezeno na období po 15. srpnu. Nejvýznamnějším ochranným opatřením v území jsou v současné době revitalizační práce v odtěžené části Krásenského rašeliniště, které byly zahájeny na konci roku 2008. Péče o minerální prameny je v současnosti v území zajišťována sporadicky dobrovolnickými aktivitami a nevládními sdruženími.

Hlavní lidské aktivity

Dostupnější části mokřadních luk jsou zemědělsky využívány (strojové kosení a sběr pokosené biomasy), většina mokřadů je však v současné době bez hospodářského využití. Některé minerální prameny jsou jímány a stáčeny (především pramen Grünská kyselka-Magnesia). Lesy – těžba dřeva. Větší rybníky - chov ryb, Podhorní nádrž – zdroj pitné vody. Území je turisticky navštěvováno jen minimálně, výjimkou jsou naučné stezky v PR Smradoch a v NPP Upolínová louka pod Křížky, kde je však vliv návštěvníků (sešlap vegetace) minimalizován povalovými chodníky.

Hlavní negativní faktory

Absence tradičního zemědělského využívání nelesních mokřadů – šetrného kosení (ve vhodném období, po částech apod.). Zarůstání náletovými dřevinami. Zemědělské snahy zahrnovat mokřady do okolních zemědělských bloků (především pastvin) za účelem zvětšení výměry dotační plochy. Dodnes přetrvávají negativní zásahy do vodního režimu území prováděné ve 2. pol. 20. stol. Meliorační síť je na většině míst dodnes částečně funkční, a tak jsou alespoň na nejcennějších lokalitách z prostředků Ministerstva životního prostředí prováděny přehrážky zmírňující odtok vody z území. Území je v porovnání s bezprostředním okolím minimálně zasaženo rostlinnými invazemi, především pak invazí bolševníku velkolepého, přesto je invazí bolševníku dotčena část mokřadů jižně od NPP Upolínová louka pod Křížky a bude zde nutné pokračovat v jeho likvidaci.

Vodohospodářský význam

Lokalita je jedním ze dvou hlavních regulátorů vodního režimu celé oblasti, umožňuje dlouhodobé udržení vody v krajině a zajišťuje stabilní vodní bilanci v povodí. Spolu se sousední oblastí (vrchovištní komplex Kladských rašelin) tvoří propojený celek; Kladské rašeliny jsou infiltrační oblastí, mokřady a minerální prameny nelesní části Slavkovského lesa a Tepelské vrchoviny pak oblastí pramennou.

Sociální a kulturní význam

Území je velmi dobře zachovalým souborem přírodních stanovišť dokládající harmonický vývoj

vegetace podmíněný dlouhodobým lidským působením, které po staletí ovlivňovalo přírodní procesy zdejší krajiny. Vzhledem k historickým událostem ve 2. polovině 20. stol. bylo území novodobějšími negativními lidskými zásahy ovlivněno jen slabě a je tak velmi dobrou ukázkou harmonického přírodně-kulturního prostředí, tolik charakteristického pro Evropskou přírodu a krajinu. Dochovaný přírodní komplex je navíc unikátní svojí značnou rozlohou a převládajícím typem vegetace, která je dnes ve střední Evropě zastoupena již pouze ostrůvkovitě. Svůj nezastupitelný kulturní význam mají i minerální prameny, novodobé poznatky (nálezy starých osobních předmětů při čištění pramenů) dokládají, že v minulosti byly tyto prameny významnými místy - zdroji pitné vody, kterým byla již tehdy přisuzovány léčebné účinky. Mocné vrstvy slatiny (především ložisko u Číhané) jsou rovněž velmi cenným zdrojem informací pro rekonstrukci holocenního vývoje vegetace a historie osídlení v území, v roce 2008 byly na lokalitě odebrány první sondy pro pylové a makrozbytkové analýzy. V území se nacházejí tři naučné stezky - v NPR Upolínová louka pod Křížky, PR Smraďoch a část okruhu NS Mnichovské hadce věnovaná minerálním pramenům. Město Loket jako vlastník pozemků plánuje vytvoření naučné stezky na Krásenském rašeliništi.

Charakteristika flóry a vegetace

Zpravidla se jedná o sekundární vegetaci vzniklou a závislou na lidské činnosti. Nejcennější plochy jsou od konce 90. let. 20. století v několikaletých cyklech koseny.

Důvody pro zařazení do Ramsarské úmluvy

1, 2, 3, 4

Podlokality

Kód	Název lokality	Typ mokřadu
RS14.01	Kladské rašeliny	
RS14.02	Mokřady a minerální prameny Slavkovského lesa	
RS14.03	Prameniště Teplé	
RS14.04	Smraďoch	8
RS14.05	Upolínová louka pod Křížky	5
RS14.06	Mokřady pod Vlčkem	1, 5

Přírodní biotopy

Kód biotopu	Název biotopu	Kód typu přírodního stanoviště	Název typu přírodního stanoviště	Rozloha	Relativní rozloha (%)	Kvalita biotopu (1-4)
K1	Mokřadní vrbiny	--	--	85,820 ha	2,68	1,81
K2.1	Vrbové křoviny hlinitých a písčitých náplavů	--	--	1,266 ha	0,04	2
K3	Vysoké mezofilní a xerofilní křoviny	--	--	0,639 ha	0,02	2,44
L1	Mokřadní olšiny	--	--	0,334 ha	0,01	2
L10.1	Rašelinné březiny	91D0	Rašelinný les	10,289 ha	0,32	2,66
L10.2	Rašelinné brusnicové bory	91D0	Rašelinný les	0,061 ha	--	1
L10.4	Blatkové bory	91D0	Rašelinný les	101,258 ha	3,16	1,02
L2.2	Údolní jasanovo-olšové luhy	91E0	Smíšené jasanovo-olšové lužní lesy temperátní a boreální Evropy (<i>Alno-Padion</i> , <i>Alnion incanae</i> , <i>Salicion albae</i>)	135,447 ha	4,23	1,9
L4	Suťové lesy	9180	Lesy svazu <i>Tilio-Acerion</i> na svazích, sutích a v roklích	0,183 ha	0,01	4
L4A	Typické suťové lesy	9180	Lesy svazu <i>Tilio-Acerion</i> na svazích, sutích a v roklích	0,117 ha	--	3
L5.4	Acidofilní bučiny	9110	Bučiny asociace <i>Luzulo-Fagetum</i>	5,111 ha	0,16	2,65
L8.1B	Boreokontinentální bory, ostatní porosty	--	--	69,130 ha	2,16	1,97
L9.2A	Rašelinné smrčiny	91D0	Rašelinný les	241,508 ha	7,54	1,63
L9.2B	Podmáčené smrčiny	9410	Acidofilní smrčiny (<i>Vaccinio-Piceetea</i>)	584,661 ha	18,26	2,21
M1.1	Rákosiny eutrofních stojatých vod	--	--	7,135 ha	0,22	1,57
M1.3	Eutrofní vegetace bahnitých substrátů	--	--	2,741 ha	0,09	1,99

Kód biotopu	Název biotopu	Kód typu přírodního stanoviště	Název typu přírodního stanoviště	Rozloha	Relativní rozloha (%)	Kvalita biotopu (1-4)
M1.4	Říční rákosiny	--	--	0,367 ha	0,01	2
M1.5	Pobřežní vegetace potoků	--	--	1,101 ha	0,03	1,71
M1.6	Mezotrofní vegetace bahnitých substrátů	7140	Přechodová rašeliniště a třasoviště	0,051 ha	--	1,09
M1.7	Vegetace vysokých ostržic	--	--	18,402 ha	0,57	1,76
M2.1	Vegetace letněných rybníků	3130	Oligotrofní až mezotrofní stojaté vody nížinného až subalpínského stupně kontinentální a alpínské oblasti a horských poloh jiných oblastí, s vegetací tříd <i>Littorelletea uniflorae</i> nebo <i>Isoëto-Nanojuncetea</i>	0,003 ha	--	4
R1.2	Luční prameniště bez tvorby pěnvců	--	--	2,703 ha	0,08	2,35
R1.4	Lesní prameniště bez tvorby pěnvců	--	--	9,254 ha	0,29	1,83
R2.2	Nevápnitá mechová slatiniště	7140	Přechodová rašeliniště a třasoviště	80,038 ha	2,5	1,68
R2.3	Přechodová rašeliniště	7140	Přechodová rašeliniště a třasoviště	69,346 ha	2,17	1,71
R3.1	Otevřená vrchoviště	7110	Aktivní vrchoviště	39,768 ha	1,24	2,05
R3.2	Vrchoviště s klečí (<i>Pinus mugo</i>)	91D0	Rašelinný les	10,138 ha	0,32	1,02
R3.3	Vrchovištní šlenky	7110	Aktivní vrchoviště	2,341 ha	0,07	1,68
R3.4	Degradovaná vrchoviště	7120	Degradovaná vrchoviště (ještě schopná přirozené obnovy)	31,908 ha	1	3,72
S1.2	Štěrbínová vegetace silikátových skal a drolin	8220	Chasmoftytická vegetace silikátových skalnatých svahů	1,599 ha	0,05	1,4

Kód biotopu	Název biotopu	Kód typu přírodního stanoviště	Název typu přírodního stanoviště	Rozloha	Relativní rozloha (%)	Kvalita biotopu (1-4)
S1.3	Vysokostébelné trávníky skalních terássek	--	--	0,058 ha	--	1
S1.5	Křoviny skal a drolin s rybízem alpínským (<i>Ribes alpinum</i>)	--	--	0,025 ha	--	1
T1.1	Mezofilní ovsíkové louky	6510	Extenzivní sečené louky nížin až podhůří (<i>Arrhenatherion</i> , <i>Brachypodio-Centaureion nemoralis</i>)	213,927 ha	6,68	2,44
T1.3	Poháňkové pastviny	--	--	17,505 ha	0,55	2,96
T1.5	Vlhké pcháčové louky	--	--	433,275 ha	13,53	2,02
T1.6	Vlhká tužebníková lada	6430	Vlhkomilná vysokobylinná lemová společenstva nížin a horského až alpínského stupně	91,135 ha	2,85	1,95
T1.9	Střídavě vlhké bezkolencové louky	6410	Bezkolencové louky na vápnatých, rašelinných nebo hlinito-jílovitých půdách (<i>Molinion caeruleae</i>)	80,194 ha	2,5	1,92
T2.3B	Podhorské a horské smilkové trávníky bez výskytu jalovce obecného (<i>Juniperus communis</i>)	6230	Druhově bohaté smilkové louky na silikátových podložích v horských oblastech (a v kontinentální Evropě v podhorských oblastech)	51,776 ha	1,62	1,92
T5.5	Acidofilní trávníky mělkých půd	--	--	0,405 ha	0,01	1,01
T8.2B	Sekundární podhorská a horská vřesoviště bez výskytu jalovce obecného (<i>Juniperus communis</i>)	4030	Evropská suchá vřesoviště	2,563 ha	0,08	1,03

Kód biotopu	Název biotopu	Kód typu přírodního stanoviště	Název typu přírodního stanoviště	Rozloha	Relativní rozloha (%)	Kvalita biotopu (1-4)
V1C	Makrofytní vegetace přirozeně eutrofních a mezotrofních stojatých vod s bublinatkou jižní nebo obecnou (<i>Utricularia australis</i> a <i>U. vulgaris</i>)	3150	Přirozené eutrofní vodní nádrže s vegetací typu <i>Magnopotamion</i> nebo <i>Hydrocharition</i>	1,538 ha	0,05	2
V1F	Makrofytní vegetace přirozeně eutrofních a mezotrofních stojatých vod, porosty bez druhů charakteristických pro V1A-V1E	3150	Přirozené eutrofní vodní nádrže s vegetací typu <i>Magnopotamion</i> nebo <i>Hydrocharition</i>	4,550 ha	0,14	1,78
V1G	Makrofytní vegetace přirozeně eutrofních a mezotrofních stojatých vod, porosty bez ochranně významných vodních makrofytů	--	--	19,169 ha	0,6	1,72
V2A	Makrofytní vegetace mělkých stojatých vod, porosty s dominantními lakušníky	--	--	34,638 ha	1,08	2
V2C	Makrofytní vegetace mělkých stojatých vod, ostatní porosty	--	--	0,064 ha	--	2
V3	Makrofytní vegetace oligotrofních jezírek a tůní	3160	Přirozená dystrofní jezera a tůně	1,280 ha	0,04	3,65
V4A	Makrofytní vegetace vodních toků, porosty aktuálně přítomných vodních makrofytů	3260	Nížinné až horské vodní toky s vegetací svazů <i>Ranunculion fluitantis</i> a <i>Callitricho-Batrachion</i>	6,325 ha	0,2	1,51

Kód biotopu	Název biotopu	Kód typu přírodního stanoviště	Název typu přírodního stanoviště	Rozloha	Relativní rozloha (%)	Kvalita biotopu (1-4)
V4B	Makrofytní vegetace vodních toků, stanoviště s potenciálním výskytem vodních makrofytů nebo se zjevně přirozeným či přírodě blízkým charakterem koryta	--	--	1,807 ha	0,06	3
V5	Vegetace parožňatek	3140	Tvrdé oligo-mezotrofní vody s bentickou vegetací parožňatek	0,129 ha	--	1,97

Seznam druhů z Nálezové databáze ochrany přírody

Kategorie	Latinský název druhu	Český název druhu	Kategorie ochrany (Zákon 114/92 Sb.)	Směrnice o ptácích/ stanovištích	Červený seznam	Invazivnost (i)	Rok posledního záznamu
Blanokřídlí	<i>Bombus rupestris</i>	pačmelák cizopasný	Silně ohrožený	--	--	--	2018
Blanokřídlí	<i>Formica lemani</i>	--	Ohrožený	--	--	--	2012
Blanokřídlí	<i>Formica picea</i>	mravenec rašelinný	Ohrožený	--	Zranitelný (VU)	--	2012
Blanokřídlí	<i>Formica truncorum</i>	--	Ohrožený	--	--	--	2012
Brouci	<i>Agrilus suvorovi</i>	--	--	--	Zranitelný (VU)	--	2018
Brouci	<i>Aromia moschata</i>	tesařík pižmový	--	--	Téměř ohrožený (NT)	--	2015
Brouci	<i>Bagous lutulentus</i>	--	--	--	Téměř ohrožený (NT)	--	2012
Brouci	<i>Buprestis haemorrhoidalis</i>	--	--	--	Ohrožený (EN)	--	2018
Brouci	<i>Buprestis rustica</i>	krasec lesní	--	--	Zranitelný (VU)	--	2018
Brouci	<i>Carabus menetriesi pacholei</i>	střevlík Ménétrésův	Kriticky ohrožený	HD II	Téměř ohrožený (NT)	--	2019
Brouci	<i>Cercyon alpinus</i>	--	--	--	Kriticky ohrožený (CR)	--	2012
Brouci	<i>Cicindela campestris</i>	svižník polní	Ohrožený	--	--	--	2020
Brouci	<i>Crenitis punctatostriata</i>	--	--	--	Téměř ohrožený (NT)	--	2015
Brouci	<i>Donacia obscura</i>	--	--	--	Ohrožený (EN)	--	2017

Kategorie	Latinský název druhu	Český název druhu	Kategorie ochrany (Zákon 114/92 Sb.)	Směrnice o ptácích/ stanovištích	Červený seznam	Invazivnost (i)	Rok posledního záznamu
Brouci	<i>Graphoderus zonatus</i>	--	--	--	Téměř ohrožený (NT)	--	2015
Brouci	<i>Harmonia axyridis</i>	slunéčko východní	--	--	--	BL3	2016
Brouci	<i>Hydroporus rufifrons</i>	--	--	--	Zranitelný (VU)	--	2015
Brouci	<i>Oxythyrea funesta</i>	zlatohlávek tmavý	Ohrožený	--	--	--	2013
Brouci	<i>Phaenops cyanea</i>	krasec borový	--	--	Téměř ohrožený (NT)	--	2018
Brouci	<i>Velleius dilatatus</i>	drabčik sršní	--	--	Téměř ohrožený (NT)	--	2018
Cévnaté rostliny	<i>Aconitum lycoctonum</i>	oměj vlčí mor	Ohrožený	--	--	--	2018
Cévnaté rostliny	<i>Aconitum variegatum</i>	oměj pestrý	Ohrožený	--	--	--	2015
Cévnaté rostliny	<i>Andromeda polifolia</i>	kyhanka sivolistá	Ohrožený	--	Zranitelný (VU)	--	2021
Cévnaté rostliny	<i>Antennaria dioica</i>	kociánek dvoudomý	--	--	Ohrožený (EN)	--	2016
Cévnaté rostliny	<i>Arnica montana</i>	prha arnika	Ohrožený	HD V	Téměř ohrožený (NT)	--	2021
Cévnaté rostliny	<i>Arrhenatherum elatius</i>	ovsík vyvýšený	--	--	--	BL2	2019
Cévnaté rostliny	<i>Asplenium adnigrum</i>	sleziník nepravý	Kriticky ohrožený	HD II, HD IV	Zranitelný (VU)	--	2018
Cévnaté rostliny	<i>Asplenium cuneifolium</i>	sleziník hadcový	Silně ohrožený	--	Zranitelný (VU)	--	2015
Cévnaté rostliny	<i>Asplenium viride</i>	sleziník zelený	--	--	Téměř ohrožený (NT)	--	2012
Cévnaté rostliny	<i>Batrachium aquatile</i>	lakušník vodní	--	--	Chybí údaje (DD)	--	2015
Cévnaté rostliny	<i>Botrychium lunaria</i>	vrtička měsíční	Ohrožený	--	Zranitelný (VU)	--	2015
Cévnaté rostliny	<i>Butomus umbellatus</i>	šmel okoličnatý	--	--	Téměř ohrožený (NT)	--	2015
Cévnaté rostliny	<i>Carduus nutans</i>	bodlák nicí	--	--	Téměř ohrožený (NT)	--	2021
Cévnaté rostliny	<i>Carex appropinquata</i>	ostřice odchylná	--	--	Téměř ohrožený (NT)	--	2020
Cévnaté rostliny	<i>Carex chordorrhiza</i>	ostřice šlahounovitá	Kriticky ohrožený	--	Ohrožený (EN)	--	2021
Cévnaté rostliny	<i>Carex davalliana</i>	ostřice Davallova	Ohrožený	--	Ohrožený (EN)	--	2021

Kategorie	Latinský název druhu	Český název druhu	Kategorie ochrany (Zákon 114/92 Sb.)	Směrnice o ptácích/ stanovištích	Červený seznam	Invazivnost (i)	Rok posledního záznamu
Cévnaté rostliny	<i>Carex diandra</i>	ostřice přibíblá	--	--	Ohrožený (EN)	--	2021
Cévnaté rostliny	<i>Carex dioica</i>	ostřice dvoudomá	Kriticky ohrožený	--	Ohrožený (EN)	--	2021
Cévnaté rostliny	<i>Carex disticha</i>	ostřice dvouřadá	--	--	Téměř ohrožený (NT)	--	2015
Cévnaté rostliny	<i>Carex flava</i>	ostřice rusá	--	--	Téměř ohrožený (NT)	--	2020
Cévnaté rostliny	<i>Carex lasiocarpa</i>	ostřice plstnatoplodá	Silně ohrožený	--	Téměř ohrožený (NT)	--	2021
Cévnaté rostliny	<i>Carex pauciflora</i>	ostřice chudokvětá	--	--	Téměř ohrožený (NT)	--	2021
Cévnaté rostliny	<i>Carex pulicaris</i>	ostřice blešní	Ohrožený	--	Ohrožený (EN)	--	2021
Cévnaté rostliny	<i>Carex umbrosa</i>	ostřice stinná	--	--	Téměř ohrožený (NT)	--	2020
Cévnaté rostliny	<i>Cerastium alsinifolium</i>	rožec kuřičkolistý	Kriticky ohrožený	HD II, HD IV	Ohrožený (EN)	--	2020
Cévnaté rostliny	<i>Chrysosplenium oppositifolium</i>	mokřýš vstřícnořistý	--	--	Téměř ohrožený (NT)	--	2012
Cévnaté rostliny	<i>Cirsium arvense</i>	pcháč oset	--	--	--	BL3	2019
Cévnaté rostliny	<i>Corallorhiza trifida</i>	korálice trojklaná	Silně ohrožený	--	Zranitelný (VU)	--	2019
Cévnaté rostliny	<i>Crepis mollis</i>	škarda měkká	--	--	Téměř ohrožený (NT)	--	2019
Cévnaté rostliny	<i>Crepis mollis subsp. hieracioides</i>	škarda měkká čertkusolistá	--	--	Téměř ohrožený (NT)	--	2015
Cévnaté rostliny	<i>Cytisus scoparius</i>	janovec metlatý	--	--	--	BL2	2015
Cévnaté rostliny	<i>Dactylorhiza fuchsii</i>	prstnatec Fuchsův	Ohrožený	--	--	--	2019
Cévnaté rostliny	<i>Dactylorhiza fuchsii subsp. fuchsii</i>	prstnatec Fuchsův pravý	Ohrožený	--	Téměř ohrožený (NT)	--	2021
Cévnaté rostliny	<i>Dactylorhiza majalis</i>	prstnatec májový	Ohrožený	--	Téměř ohrožený (NT)	--	2021
Cévnaté rostliny	<i>Dactylorhiza majalis subsp. majalis</i>	prstnatec májový pravý	Ohrožený	--	Téměř ohrožený (NT)	--	2021
Cévnaté rostliny	<i>Dianthus superbus</i>	hvozdík pyšný	Silně ohrožený	--	Chybí údaje (DD)	--	2018
Cévnaté rostliny	<i>Dianthus superbus subsp. superbus</i>	hvozdík pyšný pravý	Silně ohrožený	--	Ohrožený (EN)	--	2021

Kategorie	Latinský název druhu	Český název druhu	Kategorie ochrany (Zákon 114/92 Sb.)	Směrnice o ptácích/ stanovištích	Červený seznam	Invazivnost (i)	Rok posledního záznamu
Cévnaté rostliny	<i>Dianthus sylvaticus</i>	hvozdík lesní	Ohrožený	--	Zranitelný (VU)	--	2021
Cévnaté rostliny	<i>Drosera rotundifolia</i>	rosnatka okrouhlohlístá	Silně ohrožený	--	Zranitelný (VU)	--	2021
Cévnaté rostliny	<i>Dryopteris cristata</i>	kaprad' hřebenitá	Kriticky ohrožený	--	Zranitelný (VU)	--	2015
Cévnaté rostliny	<i>Eleocharis mamillata</i>	bahnička bradavkatá	--	--	Téměř ohrožený (NT)	--	2015
Cévnaté rostliny	<i>Eleocharis mamillata subsp. mamillata</i>	bahnička bradavkatá pravá	--	--	Téměř ohrožený (NT)	--	2019
Cévnaté rostliny	<i>Eleocharis quinqueflora</i>	bahnička chudokvětá	Silně ohrožený	--	Kriticky ohrožený (CR)	--	2020
Cévnaté rostliny	<i>Elodea canadensis</i>	vodní mor kanadský	--	--	--	WL	2015
Cévnaté rostliny	<i>Epilobium palustre</i>	vrbovka bahenní	--	--	Téměř ohrožený (NT)	--	2020
Cévnaté rostliny	<i>Epipactis palustris</i>	kruštík bahenní	Silně ohrožený	--	Zranitelný (VU)	--	2015
Cévnaté rostliny	<i>Erica carnea</i>	vřesovec pleťový	Ohrožený	--	Téměř ohrožený (NT)	--	2018
Cévnaté rostliny	<i>Eriophorum latifolium</i>	suchopýr širohlístý	--	--	Ohrožený (EN)	--	2017
Cévnaté rostliny	<i>Euphrasia nemorosa</i>	světlík hajní pravý	--	--	Zranitelný (VU)	--	2013
Cévnaté rostliny	<i>Filago arvensis</i>	bělolíst rolní	--	--	Téměř ohrožený (NT)	--	2020
Cévnaté rostliny	<i>Galium mollugo</i>	svízel povázka	--	--	Chybí údaje (DD)	--	2020
Cévnaté rostliny	<i>Heracleum mantegazzianum</i>	bolševník velkolepý	--	--	--	BL1	2019
Cévnaté rostliny	<i>Hieracium aurantiacum</i>	chlupáček oranžový	--	--	Téměř ohrožený (NT)	--	2021
Cévnaté rostliny	<i>Huperzia selago</i>	vranec jedlový	Ohrožený	--	Téměř ohrožený (NT)	--	2019
Cévnaté rostliny	<i>Impatiens parviflora</i>	netýkavka malokvětá	--	--	--	GL	2015
Cévnaté rostliny	<i>Iris sibirica</i>	kosatec sibiřský	Silně ohrožený	--	Zranitelný (VU)	--	2021
Cévnaté rostliny	<i>Jovibarba globifera</i>	netřesk výběžkatý	--	--	Téměř ohrožený (NT)	--	2015
Cévnaté rostliny	<i>Juncus alpinoarticulatus</i>	sítina alpská	--	--	Zranitelný (VU)	--	2020

Kategorie	Latinský název druhu	Český název druhu	Kategorie ochrany (Zákon 114/92 Sb.)	Směrnice o ptácích/ stanovištích	Červený seznam	Invazivnost (i)	Rok posledního záznamu
Cévnaté rostliny	<i>Juniperus communis subsp. communis</i>	jalovec obecný pravý	--	--	Téměř ohrožený (NT)	--	2015
Cévnaté rostliny	<i>Knautia arvensis subsp. serpentinicola</i>	chrastavec rolní hadcový	--	--	Chybí údaje (DD)	--	2018
Cévnaté rostliny	<i>Lilium martagon</i>	lilie zlatohlavá	Ohrožený	--	--	--	2018
Cévnaté rostliny	<i>Lupinus polyphyllus</i>	lupina mnoholistá	--	--	--	BL2	2020
Cévnaté rostliny	<i>Lycopodiella inundata</i>	plavuňka zaplavovaná	Silně ohrožený	--	Ohrožený (EN)	--	2021
Cévnaté rostliny	<i>Lycopodium clavatum</i>	plavuň vidlačka	--	HD V	--	--	2021
Cévnaté rostliny	<i>Melampyrum arvense</i>	černýš rolní	--	--	Zranitelný (VU)	--	2015
Cévnaté rostliny	<i>Menyanthes trifoliata</i>	vachta trojlistá	Ohrožený	--	Téměř ohrožený (NT)	--	2021
Cévnaté rostliny	<i>Meum athamanticum</i>	koprník štětínolistý	Ohrožený	--	--	--	2019
Cévnaté rostliny	<i>Montia hallii</i>	zdrojovka potoční	Silně ohrožený	--	Ohrožený (EN)	--	2021
Cévnaté rostliny	<i>Myosotis discolor</i>	pomněnka různobarvá	--	--	Téměř ohrožený (NT)	--	2021
Cévnaté rostliny	<i>Nymphaea candida</i>	leknín bělostný	Silně ohrožený	--	Ohrožený (EN)	--	2015
Cévnaté rostliny	<i>Orchis mascula subsp. mascula</i>	vstavač mužský pravý	Silně ohrožený	--	Kriticky ohrožený (CR)	--	2020
Cévnaté rostliny	<i>Orthilia secunda</i>	hruštica jednostranná	--	--	Téměř ohrožený (NT)	--	2018
Cévnaté rostliny	<i>Oxycoccus palustris</i>	klikva bahenní	Ohrožený	--	--	--	2021
Cévnaté rostliny	<i>Parnassia palustris</i>	tolije bahenní	Ohrožený	--	Ohrožený (EN)	--	2021
Cévnaté rostliny	<i>Pedicularis palustris</i>	všivec bahenní	Silně ohrožený	--	Ohrožený (EN)	--	2021
Cévnaté rostliny	<i>Pedicularis palustris subsp. palustris</i>	všivec bahenní pravý	--	--	Ohrožený (EN)	--	2020
Cévnaté rostliny	<i>Pedicularis sylvatica</i>	všivec lesní	Silně ohrožený	--	Zranitelný (VU)	--	2021
Cévnaté rostliny	<i>Pinguicula vulgaris</i>	tučnice obecná	Silně ohrožený	--	--	--	2021
Cévnaté rostliny	<i>Pinguicula vulgaris subsp. vulgaris</i>	tučnice obecná pravá	Silně ohrožený	--	Ohrožený (EN)	--	2015

Kategorie	Latinský název druhu	Český název druhu	Kategorie ochrany (Zákon 114/92 Sb.)	Směrnice o ptácích/ stanovištích	Červený seznam	Invazivnost (i)	Rok posledního záznamu
Cévnaté rostliny	<i>Plantago media subsp. longifolia</i>	jitrocel prostřední dlouholistý	--	--	Chybí údaje (DD)	--	2017
Cévnaté rostliny	<i>Platanthera bifolia</i>	vemeník dvoulistý	Ohrožený	--	Zranitelný (VU)	--	2015
Cévnaté rostliny	<i>Polygala chamaebuxus</i>	zimostrázek alpský	Ohrožený	--	Téměř ohrožený (NT)	--	2019
Cévnaté rostliny	<i>Populus x canadensis</i>	topol kanadský	--	--	--	BL2	2015
Cévnaté rostliny	<i>Potamogeton acutifolius</i>	rdest ostrolistý	--	--	Téměř ohrožený (NT)	--	2016
Cévnaté rostliny	<i>Potamogeton alpinus</i>	rdest alpský	Silně ohrožený	--	Zranitelný (VU)	--	2021
Cévnaté rostliny	<i>Potamogeton lucens</i>	rdest světlý	--	--	Téměř ohrožený (NT)	--	2021
Cévnaté rostliny	<i>Potamogeton obtusifolius</i>	rdest tupolistý	--	--	Téměř ohrožený (NT)	--	2020
Cévnaté rostliny	<i>Potentilla palustris</i>	zábělník bahenní	--	--	Téměř ohrožený (NT)	--	2020
Cévnaté rostliny	<i>Ranunculus arvensis</i>	pryskyřník rolní	--	--	Ohrožený (EN)	--	2013
Cévnaté rostliny	<i>Salix repens</i>	vrba plazivá	Ohrožený	--	Zranitelný (VU)	--	2021
Cévnaté rostliny	<i>Salix rosmarinifolia</i>	vrba rozmarýnolistá	--	--	Zranitelný (VU)	--	2021
Cévnaté rostliny	<i>Serratula tinctoria</i>	srpice barvířská	--	--	Téměř ohrožený (NT)	--	2019
Cévnaté rostliny	<i>Stellaria longifolia</i>	ptačinec dlouholistý	--	--	Téměř ohrožený (NT)	--	2015
Cévnaté rostliny	<i>Thesium alpinum</i>	lněnka alpská	--	--	Téměř ohrožený (NT)	--	2021
Cévnaté rostliny	<i>Trifolium spadiceum</i>	jetel kaštanový	--	--	Zranitelný (VU)	--	2021
Cévnaté rostliny	<i>Triglochin palustre</i>	bařička bahenní	--	--	Ohrožený (EN)	--	2021
Cévnaté rostliny	<i>Trollius altissimus</i>	upolín nejvyšší	Ohrožený	--	Zranitelný (VU)	--	2021
Cévnaté rostliny	<i>Utricularia minor</i>	bublinatka menší	--	--	Zranitelný (VU)	--	2020
Houby	<i>Aleuria aurantia</i>	mísenka oranžová	--	--	Téměř ohrožený (NT)	--	2020
Houby	<i>Cortinarius alnetorum</i>	pavučinec olšový	--	--	Ohrožený (EN)	--	2020
Houby	<i>Cortinarius bibulus</i>	pavučinec hezoučký	--	--	Zranitelný (VU)	--	2020

Kategorie	Latinský název druhu	Český název druhu	Kategorie ochrany (Zákon 114/92 Sb.)	Směrnice o ptácích/ stanovištích	Červený seznam	In vazivnost (i)	Rok posledního záznamu
Houby	<i>Cystostereum murrayi</i>	hrbolatník vonný	--	--	Téměř ohrožený (NT)	--	2018
Houby	<i>Entoloma lampropus</i>	závojenka naběhlá	--	--	Ohrožený (EN)	--	2020
Houby	<i>Hygrocybe chlorophana</i>	voskovka citronová	--	--	Téměř ohrožený (NT)	--	2020
Houby	<i>Hygrocybe coccinea</i>	voskovka šarlatová	--	--	Ohrožený (EN)	--	2020
Houby	<i>Hygrocybe russocoriacea</i>	voskovka juchtová	--	--	Kriticky ohrožený (CR)	--	2020
Houby	<i>Hygrophorus pustulatus</i>	šřavnatka tečkovaná	--	--	Chybí údaje (DD)	--	2020
Houby	<i>Hypholoma subericaceum</i>	třepenitka dvoubarvá	--	--	Ohrožený (EN)	--	2018
Houby	<i>Hypocreopsis lichenoides</i>	masenka lišejníkovitá	--	--	Kriticky ohrožený (CR)	--	2019
Houby	<i>Inocybe whitei</i>	vláknice zardělá	--	--	Ohrožený (EN)	--	2020
Houby	<i>Lactarius badiusanguineus</i>	ryzec červenohnědý	--	--	Ohrožený (EN)	--	2020
Houby	<i>Lactarius lacunarum</i>	ryzec bažinný	--	--	Téměř ohrožený (NT)	--	2019
Houby	<i>Lactarius lilacinus</i>	ryzec lilákový	--	--	Ohrožený (EN)	--	2020
Houby	<i>Lactarius sphagneti</i>	ryzec rašeliníkový	--	--	Téměř ohrožený (NT)	--	2019
Houby	<i>Lentinellus castoreus</i>	houžovec bobří	--	--	Zranitelný (VU)	--	2020
Houby	<i>Lentinus suavisissimus</i>	houževnatec vonný	--	--	Zranitelný (VU)	--	2019
Houby	<i>Mycena pseudocorticola</i>	helmovka koromilná	--	--	Ohrožený (EN)	--	2020
Houby	<i>Panaeolus olivaceus</i>	--	--	--	Chybí údaje (DD)	--	2019
Houby	<i>Pycnoporellus fulgens</i>	oranžovec vláknitý	--	--	Téměř ohrožený (NT)	--	2020
Houby	<i>Russula alnetorum</i>	holubinka olšinná	Ohrožený	--	Téměř ohrožený (NT)	--	2019
Houby	<i>Russula subrubens</i>	holubinka mokřadní	--	--	Chybí údaje (DD)	--	2020
Houby	<i>Typhula erythropus</i>	paluška červenonohá	--	--	Chybí údaje (DD)	--	2020
Lišejníky	<i>Cetraria islandica</i>	--	--	--	Téměř ohrožený (NT)	--	2012
Lišejníky	<i>Cladonia sp.</i>	--	--	HD V	--	--	2016

Kategorie	Latinský název druhu	Český název druhu	Kategorie ochrany (Zákon 114/92 Sb.)	Směrnice o ptácích/ stanovištích	Červený seznam	Invazivnost (i)	Rok posledního záznamu
Lišejníky	<i>Pseudevernia furfuracea</i>	--	--	--	Téměř ohrožený (NT)	--	2018
Mechorosty	<i>Bryum cyclophyllum</i>	prutník okrouhlostý	--	--	Ohrožený (EN)	--	2016
Mechorosty	<i>Bryum tenuisetum</i>	prutník tenkoštětý	--	--	Chybí údaje (DD)	--	2019
Mechorosty	<i>Calliergon giganteum</i>	bařinatka obrovská	--	--	Zranitelný (VU)	--	2018
Mechorosty	<i>Calypogeia fissa</i>	kryjnice zaříznutá	--	--	Téměř ohrožený (NT)	--	2014
Mechorosty	<i>Campyllum stellatum</i>	zelenka hvězdovitá	--	--	Téměř ohrožený (NT)	--	2018
Mechorosty	<i>Dicranum bonjeanii</i>	dvouhrotec bahenní	--	--	Téměř ohrožený (NT)	--	2013
Mechorosty	<i>Plagiomnium medium</i>	měřík prostřední	--	--	Téměř ohrožený (NT)	--	2016
Mechorosty	<i>Rhizomnium pseudopunctatum</i>	měřík kulatoplodý	--	--	Ohrožený (EN)	--	2019
Mechorosty	<i>Schljakovia kunzeana</i>	--	--	--	Ohrožený (EN)	--	2019
Mechorosty	<i>Sphagnum auriculatum</i>	--	--	HD V	--	--	2019
Mechorosty	<i>Sphagnum capillifolium</i>	rašeliník ostrolistý	--	HD V	--	--	2019
Mechorosty	<i>Sphagnum fallax</i>	rašeliník křivolistý	--	HD V	--	--	2019
Mechorosty	<i>Sphagnum fimbriatum</i>	rašeliník třísnitý	--	HD V	--	--	2019
Mechorosty	<i>Sphagnum flexuosum</i>	rašeliník odchylný	--	HD V	--	--	2019
Mechorosty	<i>Sphagnum girgensohnii</i>	rašeliník Girgensohnův	--	HD V	--	--	2019
Mechorosty	<i>Sphagnum magellanicum agg.</i>	--	--	HD V	--	--	2017
Mechorosty	<i>Sphagnum palustre</i>	rašeliník člunkolistý	--	HD V	--	--	2019
Mechorosty	<i>Sphagnum papillosum</i>	rašeliník bradavčitý	--	HD V	--	--	2019
Mechorosty	<i>Sphagnum riparium</i>	rašeliník pobřežní	--	HD V	--	--	2019
Mechorosty	<i>Sphagnum rubellum</i>	rašeliník červený	--	HD V	--	--	2019
Mechorosty	<i>Sphagnum russowii</i>	rašeliník statný	--	HD V	--	--	2019

Kategorie	Latinský název druhu	Český název druhu	Kategorie ochrany (Zákon 114/92 Sb.)	Směrnice o ptácích/ stanovištích	Červený seznam	Invazivnost (i)	Rok posledního záznamu
Mechorosty	<i>Sphagnum sp.</i>	--	--	HD V	--	--	2015
Mechorosty	<i>Sphagnum subnitens</i>	rašeliník lesklý	--	HD V	--	--	2019
Mechorosty	<i>Sphagnum subsecundum</i>	rašeliník jednostranný	--	HD V	--	--	2019
Mechorosty	<i>Sphagnum teres</i>	rašeliník oblý	--	HD V	--	--	2019
Mechorosty	<i>Sphagnum warnstorffii</i>	rašeliník Warnstorffův	--	HD V	--	--	2018
Mechorosty	<i>Tomentypnum nitens</i>	vlasolistec vlhkomilný	--	--	Téměř ohrožený (NT)	--	2018
Měkkýši	<i>Anodonta cygnea</i>	škeble rybníčná	Silně ohrožený	--	Zranitelný (VU)	--	2019
Měkkýši	<i>Euconulus praticola</i>	kuželík tmavý	--	--	Téměř ohrožený (NT)	--	2012
Měkkýši	<i>Physa fontinalis</i>	levatka říční	--	--	Téměř ohrožený (NT)	--	2019
Měkkýši	<i>Pisidium milium</i>	hrachovka prosná	--	--	Téměř ohrožený (NT)	--	2019
Motýli	<i>Apatura ilia</i>	batolec červený	Ohrožený	--	--	--	2020
Motýli	<i>Apatura iris</i>	batolec duhový	Ohrožený	--	--	--	2020
Motýli	<i>Boloria aquilonaris</i>	perleťovec severní	--	--	Zranitelný (VU)	--	2021
Motýli	<i>Boloria selene</i>	perleťovec dvanáctitečný	--	--	Téměř ohrožený (NT)	--	2021
Motýli	<i>Callophrys rubi</i>	ostruháček ostružinový	--	--	Téměř ohrožený (NT)	--	2020
Motýli	<i>Colias palaeno</i>	žluťásek borůvkový	Silně ohrožený	--	Zranitelný (VU)	--	2019
Motýli	<i>Cyaniris semiargus</i>	modrásek lesní	--	--	Zranitelný (VU)	--	2021
Motýli	<i>Erebia ligea</i>	okáč černohnědý	--	--	Téměř ohrožený (NT)	--	2021
Motýli	<i>Erebia medusa</i>	okáč rosičkový	--	--	Téměř ohrožený (NT)	--	2021
Motýli	<i>Euphydryas aurinia</i>	hnědásek chrastavcový	--	HD II	Ohrožený (EN)	--	2021
Motýli	<i>Hesperia comma</i>	soumračník čárkovaný	--	--	Zranitelný (VU)	--	2020
Motýli	<i>Lasiocampa quercus</i>	bourovec dubový	--	--	Ohrožený (EN)	--	2021
Motýli	<i>Lasiommata maera</i>	okáč ječmínkový	--	--	Téměř ohrožený (NT)	--	2021

Kategorie	Latinský název druhu	Český název druhu	Kategorie ochrany (Zákon 114/92 Sb.)	Směrnice o ptácích/ stanovištích	Červený seznam	Invazivnost (i)	Rok posledního záznamu
Motýli	<i>Leptidea sinapis</i>	bělásek hrachorový	--	--	Téměř ohrožený (NT)	--	2021
Motýli	<i>Limenitis populi</i>	bělopásek topolový	Ohrožený	--	Zranitelný (VU)	--	2020
Motýli	<i>Lycaena alciphron</i>	ohniváček modrolesklý	--	--	Zranitelný (VU)	--	2017
Motýli	<i>Lycaena hippothoe</i>	ohniváček modroleký	--	--	Téměř ohrožený (NT)	--	2021
Motýli	<i>Lycaena virgaureae</i>	ohniváček celíkový	--	--	Téměř ohrožený (NT)	--	2021
Motýli	<i>Melitaea athalia</i>	hnědásek jitrocelový	--	--	Téměř ohrožený (NT)	--	2021
Motýli	<i>Melitaea diamina</i>	hnědásek rozrazilový	--	--	Zranitelný (VU)	--	2021
Motýli	<i>Papilio machaon</i>	otakárek fenyklový	Ohrožený	--	--	--	2020
Motýli	<i>Parasemia plantaginis</i>	přástevník jitrocelový	--	--	Zranitelný (VU)	--	2021
Motýli	<i>Plebejus argus</i>	modrásek černolemý	--	--	Téměř ohrožený (NT)	--	2015
Motýli	<i>Polyommatus amandus</i>	modrásek ušlechtilý	--	--	Téměř ohrožený (NT)	--	2021
Motýli	<i>Rhyparia purpurata</i>	přástevník angreštový	--	--	Zranitelný (VU)	--	2021
Motýli	<i>Saturnia pavonia</i>	martináč habrový	--	--	Téměř ohrožený (NT)	--	2018
Motýli	<i>Trichiura crataegi</i>	bourovec hlohový	--	--	Téměř ohrožený (NT)	--	2015
Netopýři	<i>Eptesicus nilssonii</i>	netopýr severní	Silně ohrožený	HD IV	--	--	2012
Netopýři	<i>Eptesicus serotinus</i>	netopýr večerní	Silně ohrožený	HD IV	--	--	2012
Netopýři	<i>Myotis bechsteinii</i>	netopýr velkouchý	Silně ohrožený	HD II, HD IV	Chybí údaje (DD)	--	2020
Netopýři	<i>Myotis brandtii</i>	netopýr Brandtův	Silně ohrožený	HD IV	--	--	2020
Netopýři	<i>Myotis daubentonii</i>	netopýr vodní	Silně ohrožený	HD IV	--	--	2020
Netopýři	<i>Myotis myotis</i>	netopýr velký	Kriticky ohrožený	HD II, HD IV	Téměř ohrožený (NT)	--	2020
Netopýři	<i>Myotis mystacinus</i>	netopýr vousatý	Silně ohrožený	HD IV	--	--	2013
Netopýři	<i>Myotis mystacinus/brandti</i>	--	Silně ohrožený	HD IV	--	--	2017

Kategorie	Latinský název druhu	Český název druhu	Kategorie ochrany (Zákon 114/92 Sb.)	Směrnice o ptácích/ stanovištích	Červený seznam	Invazivnost (i)	Rok posledního záznamu
Netopýři	<i>Myotis nattereri</i>	netopýr řasnatý	Silně ohrožený	HD IV	--	--	2020
Netopýři	<i>Nyctalus leisleri</i>	netopýr stromový	Silně ohrožený	HD IV	Chybí údaje (DD)	--	2020
Netopýři	<i>Nyctalus noctula</i>	netopýr rezavý	Silně ohrožený	HD IV	--	--	2012
Netopýři	<i>Pipistrellus nathusii</i>	netopýr parkový	Silně ohrožený	HD IV	--	--	2017
Netopýři	<i>Pipistrellus pipistrellus</i>	netopýr hvízdavý	Silně ohrožený	HD IV	--	--	2020
Netopýři	<i>Plecotus auritus</i>	netopýr ušatý	Silně ohrožený	HD IV	--	--	2020
Netopýři	<i>Vespertilio murinus</i>	netopýr pestrý	Silně ohrožený	HD IV	--	--	2017
Obojživelníci	<i>Bufo bufo</i>	ropucha obecná	Ohrožený	--	Zranitelný (VU)	--	2021
Obojživelníci	<i>Ichthyosaura alpestris</i>	čolek horský	Silně ohrožený	--	Zranitelný (VU)	--	2019
Obojživelníci	<i>Lissotriton vulgaris</i>	čolek obecný	Silně ohrožený	--	Zranitelný (VU)	--	2020
Obojživelníci	<i>Pelobates fuscus</i>	blatnice skvrnitá	Silně ohrožený	HD IV	Téměř ohrožený (NT)	--	2021
Obojživelníci	<i>Pelophylax esculentus</i>	skokan zelený	Silně ohrožený	HD V	Téměř ohrožený (NT)	--	2019
Obojživelníci	<i>Pelophylax esculentus s.l.</i>	skokan zelený komplex	Silně ohrožený	HD V	Téměř ohrožený (NT)	--	2021
Obojživelníci	<i>Pelophylax lessonae</i>	skokan krátkonohý	Silně ohrožený	HD IV	Zranitelný (VU)	--	2021
Obojživelníci	<i>Rana arvalis</i>	skokan ostronosý	Kriticky ohrožený	HD IV	Ohrožený (EN)	--	2021
Obojživelníci	<i>Rana temporaria</i>	skokan hnědý	--	HD V	Zranitelný (VU)	--	2021
Obojživelníci	<i>Triturus cristatus</i>	čolek velký	Silně ohrožený	HD II, HD IV	Ohrožený (EN)	--	2016
Ortopteroidní hmyz	<i>Stethophyma grossum</i>	saranče mokřadní	--	--	Téměř ohrožený (NT)	--	2019
Pavouci	<i>Araneus nordmanni</i>	křížák Nordmannův	--	--	Ohrožený (EN)	--	2018
Pavouci	<i>Nuctenea silvicultrix</i>	křížák rašelinný	--	--	Ohrožený (EN)	--	2016
Plazi	<i>Anguis fragilis</i>	slepýš křehký	Silně ohrožený	--	Téměř ohrožený (NT)	--	2020
Plazi	<i>Coronella austriaca</i>	užovka hladká	Silně ohrožený	HD IV	Zranitelný (VU)	--	2021

Kategorie	Latinský název druhu	Český název druhu	Kategorie ochrany (Zákon 114/92 Sb.)	Směrnice o ptácích/ stanovištích	Červený seznam	Invazivnost (i)	Rok posledního záznamu
Plazi	<i>Lacerta agilis</i>	ještěrka obecná	Silně ohrožený	HD IV	Zranitelný (VU)	--	2019
Plazi	<i>Natrix natrix</i>	užovka obojková	Ohrožený	--	Téměř ohrožený (NT)	--	2021
Plazi	<i>Vipera berus</i>	zmije obecná	Kriticky ohrožený	--	Zranitelný (VU)	--	2021
Plazi	<i>Zootoca vivipara</i>	ještěrka živorodá	Silně ohrožený	--	Téměř ohrožený (NT)	--	2021
Ptáci	<i>Accipiter gentilis</i>	jestřáb lesní	Ohrožený	--	Zranitelný (VU)	--	2020
Ptáci	<i>Accipiter nisus</i>	krahujec obecný	Silně ohrožený	--	Zranitelný (VU)	--	2021
Ptáci	<i>Actitis hypoleucos</i>	pisík obecný	Silně ohrožený	--	Ohrožený (EN)	--	2020
Ptáci	<i>Aegolius funereus</i>	sýc rousný	Silně ohrožený	BD I	Zranitelný (VU)	--	2020
Ptáci	<i>Alcedo atthis</i>	ledňáček říční	Silně ohrožený	BD I	Zranitelný (VU)	--	2020
Ptáci	<i>Anas crecca</i>	čírka obecná	Ohrožený	--	Kriticky ohrožený (CR)	--	2020
Ptáci	<i>Anthus pratensis</i>	linduška luční	--	--	Téměř ohrožený (NT)	--	2021
Ptáci	<i>Apus apus</i>	rorýs obecný	Ohrožený	--	--	--	2016
Ptáci	<i>Ardea alba</i>	volavka bílá	Silně ohrožený	BD I	--	--	2016
Ptáci	<i>Ardea cinerea</i>	volavka popelavá	--	--	Téměř ohrožený (NT)	--	2020
Ptáci	<i>Bucephala clangula</i>	hohol severní	Silně ohrožený	--	Ohrožený (EN)	--	2020
Ptáci	<i>Carpodacus erythrinus</i>	hýl rudý	Ohrožený	--	Zranitelný (VU)	--	2020
Ptáci	<i>Charadrius dubius</i>	kulík říční	--	--	Zranitelný (VU)	--	2021
Ptáci	<i>Ciconia ciconia</i>	čáp bílý	Ohrožený	BD I	Téměř ohrožený (NT)	--	2019
Ptáci	<i>Ciconia nigra</i>	čáp černý	Silně ohrožený	BD I	Zranitelný (VU)	--	2015
Ptáci	<i>Circus aeruginosus</i>	moták pochop	Ohrožený	BD I	Zranitelný (VU)	--	2020
Ptáci	<i>Circus cyaneus</i>	moták pilich	Silně ohrožený	BD I	Kriticky ohrožený (CR)	--	2019
Ptáci	<i>Clanga pomarina</i>	orel křiklavý	Kriticky ohrožený	BD I	Kriticky ohrožený (CR)	--	2016
Ptáci	<i>Columba oenas</i>	holub doupňák	Silně ohrožený	--	Zranitelný (VU)	--	2020
Ptáci	<i>Corvus corax</i>	krkavec velký	Ohrožený	--	--	--	2020

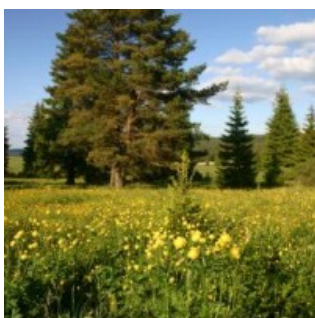
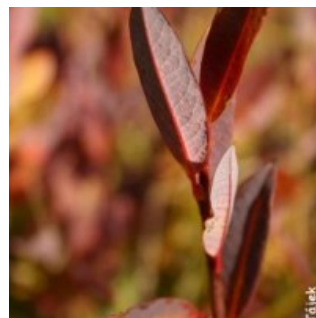
Kategorie	Latinský název druhu	Český název druhu	Kategorie ochrany (Zákon 114/92 Sb.)	Směrnice o ptácích/ stanovištích	Červený seznam	Invazivnost (i)	Rok posledního záznamu
Ptáci	<i>Corvus corone</i>	vrána černá	--	--	Téměř ohrožený (NT)	--	2020
Ptáci	<i>Coturnix coturnix</i>	křepelka polní	Silně ohrožený	--	Téměř ohrožený (NT)	--	2021
Ptáci	<i>Crex crex</i>	chřástal polní	Silně ohrožený	BD I	Zranitelný (VU)	--	2021
Ptáci	<i>Cygnus olor</i>	labuť velká	--	--	Zranitelný (VU)	--	2020
Ptáci	<i>Delichon urbicum</i>	jiříčka obecná	--	--	Téměř ohrožený (NT)	--	2020
Ptáci	<i>Dryocopus martius</i>	datel černý	--	BD I	--	--	2021
Ptáci	<i>Emberiza calandra</i>	strnad luční	Kriticky ohrožený	--	Zranitelný (VU)	--	2021
Ptáci	<i>Falco subbuteo</i>	ostříž lesní	Silně ohrožený	--	Ohrožený (EN)	--	2016
Ptáci	<i>Ficedula hypoleuca</i>	lejsek černohlavý	--	--	Téměř ohrožený (NT)	--	2015
Ptáci	<i>Gallinago gallinago</i>	bekasina otavní	Silně ohrožený	--	Ohrožený (EN)	--	2021
Ptáci	<i>Gavia arctica</i>	potáplice severní	--	BD I	--	--	2019
Ptáci	<i>Glaucidium passerinum</i>	kulišek nejmenší	Silně ohrožený	BD I	Zranitelný (VU)	--	2020
Ptáci	<i>Grus grus</i>	jeřáb popelavý	Kriticky ohrožený	BD I	Kriticky ohrožený (CR)	--	2018
Ptáci	<i>Haliaeetus albicilla</i>	orel mořský	Kriticky ohrožený	BD I	Ohrožený (EN)	--	2019
Ptáci	<i>Hirundo rustica</i>	vlaštovka obecná	Ohrožený	--	Téměř ohrožený (NT)	--	2020
Ptáci	<i>Jynx torquilla</i>	krutihlav obecný	Silně ohrožený	--	Zranitelný (VU)	--	2017
Ptáci	<i>Lanius collurio</i>	ťuhýk obecný	Ohrožený	BD I	Téměř ohrožený (NT)	--	2020
Ptáci	<i>Lanius excubitor</i>	ťuhýk šedý	Ohrožený	--	Zranitelný (VU)	--	2021
Ptáci	<i>Locustella luscinioides</i>	cvrčilka slavíková	Ohrožený	--	Ohrožený (EN)	--	2019
Ptáci	<i>Lullula arborea</i>	skřivan lesní	Silně ohrožený	BD I	Ohrožený (EN)	--	2021
Ptáci	<i>Mergus merganser</i>	morčák velký	Kriticky ohrožený	--	Kriticky ohrožený (CR)	--	2020
Ptáci	<i>Merops apiaster</i>	vlha pestrá	Silně ohrožený	--	Ohrožený (EN)	--	2018
Ptáci	<i>Milvus milvus</i>	luňák červený	Kriticky ohrožený	BD I	Kriticky ohrožený (CR)	--	2020

Kategorie	Latinský název druhu	Český název druhu	Kategorie ochrany (Zákon 114/92 Sb.)	Směrnice o ptácích/ stanovištích	Červený seznam	Invazivnost (i)	Rok posledního záznamu
Ptáci	<i>Muscicapa striata</i>	lejsk šedý	Ohrožený	--	--	--	2012
Ptáci	<i>Nucifraga caryocatactes</i>	orešník kroupenatý	Ohrožený	--	Zranitelný (VU)	--	2020
Ptáci	<i>Oenanthe oenanthe</i>	bělořit šedý	Silně ohrožený	--	Ohrožený (EN)	--	2021
Ptáci	<i>Pandion haliaetus</i>	orlovec říční	Kriticky ohrožený	BD I	--	--	2021
Ptáci	<i>Pernis apivorus</i>	včelojed lesní	Silně ohrožený	BD I	Ohrožený (EN)	--	2017
Ptáci	<i>Picoides tridactylus</i>	datlík tříprstý	Silně ohrožený	BD I	Ohrožený (EN)	--	2021
Ptáci	<i>Picus canus</i>	žluna šedá	--	BD I	Zranitelný (VU)	--	2019
Ptáci	<i>Podiceps cristatus</i>	potápka roháč	Ohrožený	--	Zranitelný (VU)	--	2019
Ptáci	<i>Porzana porzana</i>	chřástal kroupenatý	Silně ohrožený	BD I	Ohrožený (EN)	--	2020
Ptáci	<i>Saxicola rubetra</i>	bramborníček hnědý	Ohrožený	--	--	--	2020
Ptáci	<i>Saxicola rubicola</i>	bramborníček černohlavý	Ohrožený	--	Zranitelný (VU)	--	2015
Ptáci	<i>Scolopax rusticola</i>	sluka lesní	Ohrožený	--	Zranitelný (VU)	--	2021
Ptáci	<i>Sylvia nisoria</i>	pěnice vlašská	Silně ohrožený	BD I	Zranitelný (VU)	--	2013
Ptáci	<i>Tachybaptus ruficollis</i>	potápka malá	Ohrožený	--	Zranitelný (VU)	--	2018
Ptáci	<i>Tringa ochropus</i>	vodouš kroupenatý	Silně ohrožený	--	Ohrožený (EN)	--	2018
Ptáci	<i>Turdus torquatus</i>	kos horský	Silně ohrožený	--	Ohrožený (EN)	--	2018
Ptáci	<i>Vanellus vanellus</i>	čejka chocholatá	--	--	Zranitelný (VU)	--	2019
Ryby a mihule	<i>Carassius carassius</i>	karas obecný	--	--	Kriticky ohrožený (CR)	--	2012
Ryby a mihule	<i>Carassius gibelio</i>	karas stříbřitý	--	--	Nevhodný pro hodnocení (NA)	BL3	2015
Ryby a mihule	<i>Cottus gobio</i>	vranka obecná	Ohrožený	HD II	Téměř ohrožený (NT)	--	2015
Ryby a mihule	<i>Lampetra planeri</i>	mihule potoční	Kriticky ohrožený	HD II	Zranitelný (VU)	--	2015
Ryby a mihule	<i>Leucaspis delineatus</i>	slunka obecná	--	--	Kriticky ohrožený (CR)	--	2020
Ryby a mihule	<i>Phoxinus phoxinus</i>	střevle potoční	Ohrožený	--	Zranitelný (VU)	--	2017

Kategorie	Latinský název druhu	Český název druhu	Kategorie ochrany (Zákon 114/92 Sb.)	Směrnice o ptácích/ stanovištích	Červený seznam	Invasivnost (i)	Rok posledního záznamu
Ryby a mihule	<i>Tinca tinca</i>	lín obecný	--	--	Zranitelný (VU)	--	2020
Savci	<i>Cervus nippon</i>	sika	--	--	Nevyhodnocený (NE)	BL2	2021
Savci	<i>Lepus europaeus</i>	zajíc polní	--	--	Téměř ohrožený (NT)	--	2021
Savci	<i>Lutra lutra</i>	vydra říční	Silně ohrožený	HD II, HD IV	Téměř ohrožený (NT)	--	2020
Savci	<i>Martes martes</i>	kuna lesní	--	HD V	--	--	2020
Savci	<i>Muscardinus avellanarius</i>	plšík lískový	Silně ohrožený	HD IV	--	--	2020
Savci	<i>Neovison vison</i>	norek americký	--	--	Nevyhodnocený (NE)	BL1	2019
Savci	<i>Procyon lotor</i>	mýval severní	--	--	Nevyhodnocený (NE)	BL1, 1143/2014	2020
Savci	<i>Sciurus vulgaris</i>	veverka obecná	Ohrožený	--	Chybí údaje (DD)	--	2021
Vážky	<i>Aeshna juncea</i>	šídlo sítinové	--	--	Téměř ohrožený (NT)	--	2021
Vážky	<i>Coenagrion hastulatum</i>	šidélko kopovité	--	--	Téměř ohrožený (NT)	--	2021
Vážky	<i>Coenagrion lunulatum</i>	šidélko jarní	--	--	Kriticky ohrožený (CR)	--	2016
Vážky	<i>Lestes dryas</i>	šídlatka tmavá	--	--	Téměř ohrožený (NT)	--	2021
Vážky	<i>Leucorrhinia albifrons</i>	vážka běloustá	Silně ohrožený	HD IV	Zranitelný (VU)	--	2016
Vážky	<i>Leucorrhinia dubia</i>	vážka čárkovaná	--	--	Téměř ohrožený (NT)	--	2021
Vážky	<i>Leucorrhinia pectoralis</i>	vážka jasnoskvrnná	Silně ohrožený	HD II, HD IV	Téměř ohrožený (NT)	--	2021
Vážky	<i>Orthetrum coerulescens</i>	vážka žlutoskvrnná	--	--	Téměř ohrožený (NT)	--	2021
Vážky	<i>Somatochlora alpestris</i>	lesklíče horská	--	--	Zranitelný (VU)	--	2015
Vážky	<i>Somatochlora arctica</i>	lesklíče severská	--	--	Zranitelný (VU)	--	2020
Vážky	<i>Sympecma paedisca</i>	šídlatka kroužkovaná	Silně ohrožený	HD IV	Téměř ohrožený (NT)	--	2014
Vážky	<i>Sympetrum flaveolum</i>	vážka žlutavá	--	--	Zranitelný (VU)	--	2021

Fotografie





Literatura

CHYTIL, J.; HAKROVÁ, P.; HUDEC, K. (eds.) et al. (1999). *Mokřady České republiky: Přehled vodních a mokřadních lokalit České republiky*. Mikulov: Český ramsarský výbor. 327 s.

HÄRTEL, H.; LONČÁKOVÁ, J.; HOŠEK, M. (eds.) (2009). *Mapování biotopů v České republice: Východiska, výsledky, perspektivy*. 1. vydání. Praha: Agentura ochrany přírody a krajiny ČR. 196 s., tabulky, mapy, CD-ROM. ISBN 978-80-87051-36-8.