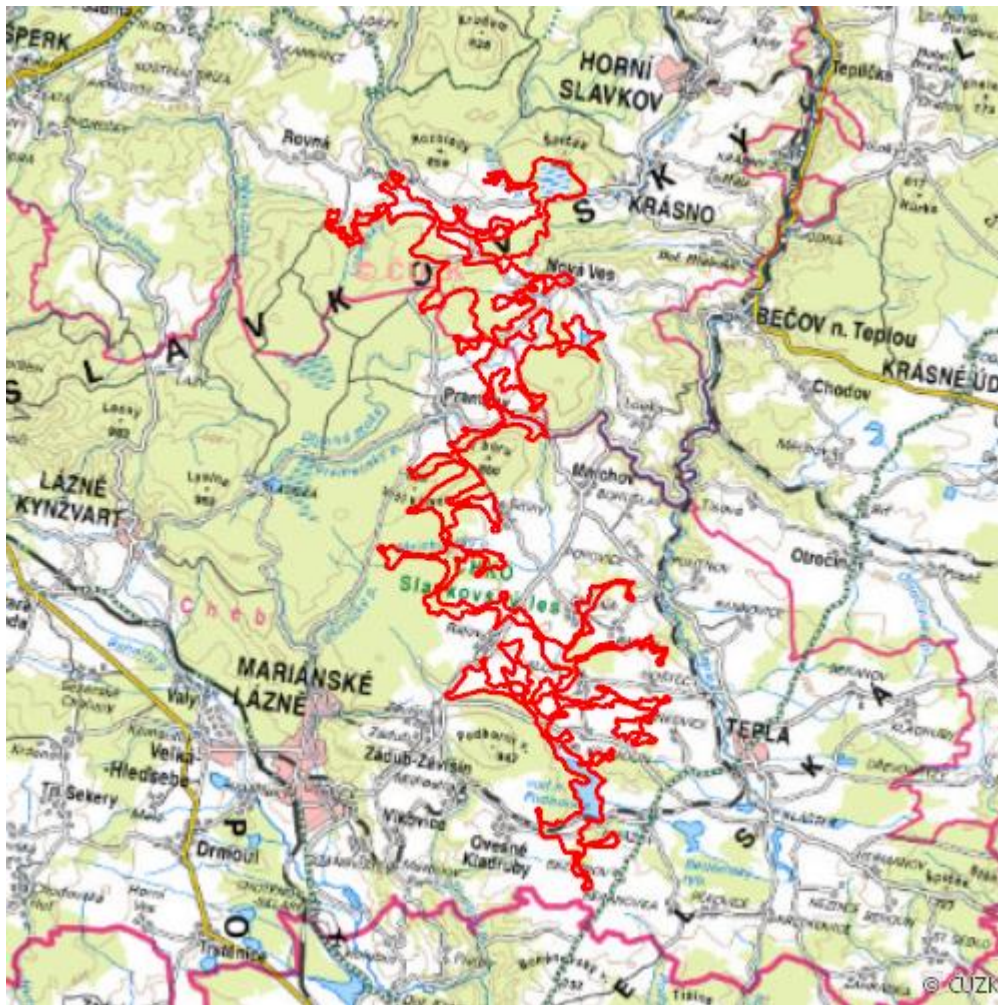


Mokřady a minerální prameny Slavkovského lesa

Pramenné vývěry a rašeliniště Slavkovského lesa

RS14.02



Lokalizace: 50.025336N 12.759821E

Rozloha: 2 128,339 ha

Kategorie: Podlokality mezinárodně významného mokřadu

Stupeň ochrany: EVL, CHKO, NPP, PP, PR

Nadmořská výška: 642 - 850 m

Přírodní biotopy

Kód biotopu	Název biotopu	Kód typu přírodního stanoviště	Název typu přírodního stanoviště	Rozloha	Relativní rozloha (%)	Kvalita biotopu (1-4)
K1	Mokřadní vrbiny	--	--	82,105 ha	3,86	1,83
K2.1	Vrbové křoviny hlinitých a písčitých náplavů	--	--	1,266 ha	0,06	2
K3	Vysoké mezofilní a xerofilní křoviny	--	--	0,556 ha	0,03	2,21
L1	Mokřadní olšiny	--	--	0,108 ha	0,01	2
L10.1	Rašelinné březiny	91D0	Rašelinný les	10,289 ha	0,48	2,66
L2.2	Údolní jasanovo-olšové luhy	91E0	Smíšené jasanovo-olšové lužní lesy temperátní a boreální Evropy (<i>Alno-Padion</i> , <i>Alnion incanae</i> , <i>Salicion albae</i>)	119,122 ha	5,6	1,92
L4	Suťové lesy	9180	Lesy svazu <i>Tilio-Acerion</i> na svazích, sutích a v roklicích	0,183 ha	0,01	4
L4A	Typické suťové lesy	9180	Lesy svazu <i>Tilio-Acerion</i> na svazích, sutích a v roklicích	0,117 ha	0,01	3
L5.4	Acidofilní bučiny	9110	Bučiny asociace <i>Luzulo-Fagetum</i>	3,947 ha	0,19	2,3
L8.1B	Boreokontinentální bory, ostatní porosty	--	--	68,927 ha	3,24	1,97
L9.2A	Rašelinné smrčiny	91D0	Rašelinný les	10,315 ha	0,48	1,8
L9.2B	Podmáčené smrčiny	9410	Acidofilní smrčiny (<i>Vaccinio-Piceetea</i>)	274,779 ha	12,91	2,39
M1.1	Rákosiny eutrofních stojatých vod	--	--	7,114 ha	0,33	1,57
M1.3	Eutrofní vegetace bahnitých substrátů	--	--	2,492 ha	0,12	1,98
M1.4	Říční rákosiny	--	--	0,367 ha	0,02	2

Kód biotopu	Název biotopu	Kód typu přírodního stanoviště	Název typu přírodního stanoviště	Rozloha	Relativní rozloha (%)	Kvalita biotopu (1-4)
M1.5	Pobřežní vegetace potoků	--	--	0,673 ha	0,03	2,16
M1.6	Mezotrofní vegetace bahnitých substrátů	7140	Přechodová rašeliniště a třasoviště	0,046 ha	--	1
M1.7	Vegetace vysokých ostřic	--	--	17,655 ha	0,83	1,75
R1.2	Luční prameniště bez tvorby pěnovců	--	--	2,363 ha	0,11	2,46
R1.4	Lesní prameniště bez tvorby pěnovců	--	--	5,484 ha	0,26	1,89
R2.2	Nevápnitá mechová slatiniště	7140	Přechodová rašeliniště a třasoviště	64,381 ha	3,02	1,75
R2.3	Přechodová rašeliniště	7140	Přechodová rašeliniště a třasoviště	50,781 ha	2,39	1,72
R3.1	Otevřená vrchoviště	7110	Aktivní vrchoviště	17,103 ha	0,8	3,25
R3.2	Vrchoviště s klečí (<i>Pinus mugo</i>)	91D0	Rašelinný les	0,159 ha	0,01	2
R3.3	Vrchovištní šlenky	7110	Aktivní vrchoviště	0,155 ha	0,01	1,31
R3.4	Degradovaná vrchoviště	7120	Degradovaná vrchoviště (ještě schopná přirozené obnovy)	31,908 ha	1,5	3,72
S1.2	Štěrbínová vegetace silikátových skal a drolin	8220	Chasmoxytická vegetace silikátových skalnatých svahů	1,599 ha	0,08	1,4
S1.3	Vysokostébelné trávničky skalních terássek	--	--	0,058 ha	--	1
S1.5	Křoviny skal a drolin s rybízem alpským (<i>Ribes alpinum</i>)	--	--	0,025 ha	--	1

Kód biotopu	Název biotopu	Kód typu přírodního stanoviště	Název typu přírodního stanoviště	Rozloha	Relativní rozloha (%)	Kvalita biotopu (1-4)
T1.1	Mezofilní ovsíkové louky	6510	Extenzivní sečené louky nížin až podhůří (<i>Arrhenatherion</i> , <i>Brachypodio-Centaureion nemoralis</i>)	206,311 ha	9,69	2,4
T1.3	Poháňkové pastviny	--	--	16,527 ha	0,78	2,9
T1.5	Vlhké pcháčové louky	--	--	378,126 ha	17,77	2,02
T1.6	Vlhká tužebníková lada	6430	Vlhkomilná vysokobylinná lemová společenstva nížin a horského až alpského stupně	87,298 ha	4,1	1,97
T1.9	Střídavě vlhké bezkolencové louky	6410	Bezkolencové louky na vápnatých, rašelinných nebo hlinito-jílovitých půdách (<i>Molinion caeruleae</i>)	54,308 ha	2,55	1,84
T2.3B	Podhorské a horské smilkové trávníky bez výskytu jalovce obecného (<i>Juniperus communis</i>)	6230	Druhově bohaté smilkové louky na silikátových podložích v horských oblastech (a v kontinentální Evropě v podhorských oblastech)	44,060 ha	2,07	1,91
T5.5	Acidofilní trávníky mělkých půd	--	--	0,405 ha	0,02	1,01
T8.2B	Sekundární podhorská a horská vřesoviště bez výskytu jalovce obecného (<i>Juniperus communis</i>)	4030	Evropská suchá vřesoviště	2,562 ha	0,12	1,03
V1C	Makrofytní vegetace přirozeně eutrofních a mezotrofních stojatých vod s bublinatkou jižní nebo obecnou (<i>Utricularia australis</i> a <i>U. vulgaris</i>)	3150	Přirozené eutrofní vodní nádrže s vegetací typu <i>Magnopotamion</i> nebo <i>Hydrocharition</i>	1,538 ha	0,07	2

Kód biotopu	Název biotopu	Kód typu přírodního stanoviště	Název typu přírodního stanoviště	Rozloha	Relativní rozloha (%)	Kvalita biotopu (1-4)
V1F	Makrofytní vegetace přirozeně eutrofních a mezotrofních stojatých vod, porosty bez druhů charakteristických pro V1A-V1E	3150	Přirozené eutrofní vodní nádrže s vegetací typu <i>Magnopotamion</i> nebo <i>Hydrocharition</i>	4,055 ha	0,19	1,75
V1G	Makrofytní vegetace přirozeně eutrofních a mezotrofních stojatých vod, porosty bez ochrannářišky významných vodních makrofytů	--	--	1,758 ha	0,08	2,13
V2A	Makrofytní vegetace mělkých stojatých vod, porosty s dominantními lakušníky	--	--	34,638 ha	1,63	2
V2C	Makrofytní vegetace mělkých stojatých vod, ostatní porosty	--	--	0,064 ha	--	2
V3	Makrofytní vegetace oligotrofních jezírek a tůní	3160	Přirozená dystrofní jezera a tůně	0,924 ha	0,04	3,94
V4A	Makrofytní vegetace vodních toků, porosty aktuálně přítomných vodních makrofytů	3260	Nížinné až horské vodní toky s vegetací svazů <i>Ranunculion fluitantis</i> a <i>Callitricho-Batrachion</i>	5,381 ha	0,25	1,54
V4B	Makrofytní vegetace vodních toků, stanoviště s potenciálním výskytem vodních makrofytů nebo se zjevně přirozeným či přírodě blízkým chrakterem koryta	--	--	1,807 ha	0,08	3

Kód biotopu	Název biotopu	Kód typu přírodního stanoviště	Název typu přírodního stanoviště	Rozloha	Relativní rozloha (%)	Kvalita biotopu (1-4)
V5	Vegetace parožnatek	3140	Tvrdé oligo-mezotrofní vody s bentickou vegetací parožnatek	0,129 ha	0,01	1,97

Seznam druhů z Nálezové databáze ochrany přírody

Kategorie	Latinský název druhu	Český název druhu	Kategorie ochrany (Zákon 114/92 Sb.)	Směrnice o ptácích/ stanovištích	Červený seznam	Invazivnost (i)	Rok posledního záznamu
Blanokřídlí	<i>Bombus rupestris</i>	pačmelák cizopasný	Silně ohrožený	--	--	--	2018
Blanokřídlí	<i>Formica lemani</i>	--	Ohrožený	--	--	--	2012
Blanokřídlí	<i>Formica picea</i>	mravenec rašelinný	Ohrožený	--	Zranitelný (VU)	--	2012
Brouci	<i>Agrilus suvorovi populneus</i>	--	--	--	Zranitelný (VU)	--	2018
Brouci	<i>Altica aenescens</i>	--	--	--	Ohrožený (EN)	--	2010
Brouci	<i>Altica palustris</i>	--	--	--	Ohrožený (EN)	--	2010
Brouci	<i>Aphodius borealis</i>	--	--	--	Téměř ohrožený (NT)	--	2014
Brouci	<i>Aromia moschata</i>	tesařík pižmový	--	--	Téměř ohrožený (NT)	--	2015
Brouci	<i>Auletobius sanguisorbae</i>	--	--	--	Téměř ohrožený (NT)	--	2010
Brouci	<i>Bagous tempestivus</i>	--	--	--	Téměř ohrožený (NT)	--	2010
Brouci	<i>Bruchidius cisti</i>	--	--	--	Ohrožený (EN)	--	2010
Brouci	<i>Bryoporus merdarius</i>	--	--	--	Ohrožený (EN)	--	2015
Brouci	<i>Buprestis haemorrhoidalis</i>	--	--	--	Ohrožený (EN)	--	2018
Brouci	<i>Buprestis rustica</i>	--	--	--	Zranitelný (VU)	--	2018
Brouci	<i>Carabus menetriesi pacholei</i>	střevlík Ménétrésův	Kriticky ohrožený	HD II	Téměř ohrožený (NT)	--	2019
Brouci	<i>Cassida hemisphaerica</i>	--	--	--	Zranitelný (VU)	--	2010
Brouci	<i>Cassida margaritacea</i>	--	--	--	Zranitelný (VU)	--	2010
Brouci	<i>Cercyon alpinus</i>	--	--	--	Kriticky ohrožený (CR)	--	2015

Kategorie	Latinský název druhu	Český název druhu	Kategorie ochrany (Zákon 114/92 Sb.)	Směrnice o ptácích/ stanovištích	Červený seznam	Invazivnost (i)	Rok posledního záznamu
Brouci	<i>Chaetocnema sahlbergii</i>	--	--	--	Ohrožený (EN)	--	2015
Brouci	<i>Chlorophanus viridis</i>	--	--	--	Téměř ohrožený (NT)	--	2012
Brouci	<i>Chrysolina cerealis cerealis</i>	--	--	--	Ohrožený (EN)	--	2010
Brouci	<i>Chrysomela cuprea</i>	--	--	--	Ohrožený (EN)	--	2015
Brouci	<i>Cicindela campestris</i>	svižník polní	Ohrožený	--	--	--	2012
Brouci	<i>Cionus olens</i>	--	--	--	Téměř ohrožený (NT)	--	2012
Brouci	<i>Coptocephala rubicunda</i>	--	--	--	Zranitelný (VU)	--	2012
Brouci	<i>Crenitis punctatostriata</i>	--	--	--	Téměř ohrožený (NT)	--	2015
Brouci	<i>Cryptocephalus coryli</i>	--	--	--	Ohrožený (EN)	--	2012
Brouci	<i>Cryptocephalus decemmaculatus</i>	--	--	--	Ohrožený (EN)	--	2014
Brouci	<i>Cryptocephalus distinguendus</i>	--	--	--	Ohrožený (EN)	--	2014
Brouci	<i>Cryptocephalus exiguus</i>	--	--	--	Ohrožený (EN)	--	2010
Brouci	<i>Cryptocephalus frontalis</i>	--	--	--	Zranitelný (VU)	--	2012
Brouci	<i>Cryptocephalus octopunctatus</i>	--	--	--	Ohrožený (EN)	--	2014
Brouci	<i>Cryptocephalus vittatus</i>	--	--	--	Ohrožený (EN)	--	2010
Brouci	<i>Datonychus angulosus</i>	--	--	--	Téměř ohrožený (NT)	--	2010
Brouci	<i>Donacia impressa</i>	--	--	--	Ohrožený (EN)	--	2010
Brouci	<i>Eubria palustris</i>	--	--	--	Zranitelný (VU)	--	2015
Brouci	<i>Galeruca laticollis</i>	--	--	--	Ohrožený (EN)	--	2010
Brouci	<i>Graphoderus zonatus</i>	--	--	--	Téměř ohrožený (NT)	--	2015
Brouci	<i>Gymnetron beccabungae</i>	--	--	--	Téměř ohrožený (NT)	--	2014
Brouci	<i>Gymnusa variegata</i>	--	--	--	Zranitelný (VU)	--	2015
Brouci	<i>Harmonia axyridis</i>	slunéčko východní	--	--	--	BL3	2014

Kategorie	Latinský název druhu	Český název druhu	Kategorie ochrany (Zákon 114/92 Sb.)	Směrnice o ptácích/ stanovištích	Červený seznam	Invazivnost (i)	Rok posledního záznamu
Brouci	<i>Helianthemapion aciculare</i>	--	--	--	Zranitelný (VU)	--	2012
Brouci	<i>Hydroporus rufifrons</i>	--	--	--	Zranitelný (VU)	--	2015
Brouci	<i>Hygronoma dimidiata</i>	--	--	--	Zranitelný (VU)	--	2015
Brouci	<i>Hypnoidus riparius</i>	--	--	--	Téměř ohrožený (NT)	--	2015
Brouci	<i>Ischnopterapion modestum</i>	--	--	--	Téměř ohrožený (NT)	--	2010
Brouci	<i>Lepyrus palustris</i>	--	--	--	Téměř ohrožený (NT)	--	2012
Brouci	<i>Lochmaea suturalis</i>	--	--	--	Ohrožený (EN)	--	2010
Brouci	<i>Longitarsus apicalis</i>	--	--	--	Ohrožený (EN)	--	2010
Brouci	<i>Longitarsus holsaticus</i>	--	--	--	Ohrožený (EN)	--	2015
Brouci	<i>Luperus longicornis</i>	--	--	--	Ohrožený (EN)	--	2014
Brouci	<i>Melanophila cyanea</i>	--	--	--	Téměř ohrožený (NT)	--	2018
Brouci	<i>Mogulones euphorbiae</i>	--	--	--	Téměř ohrožený (NT)	--	2010
Brouci	<i>Neocrepidodera motschulskii</i>	--	--	--	Ohrožený (EN)	--	2010
Brouci	<i>Neocrepidodera nigritula</i>	--	--	--	Kriticky ohrožený (CR)	--	2015
Brouci	<i>Notaris aethiops</i>	--	--	--	Téměř ohrožený (NT)	--	2010
Brouci	<i>Oxypoda funebris</i>	--	--	--	Zranitelný (VU)	--	2015
Brouci	<i>Oxythyrea funesta</i>	zlatohlávek tmavý	Ohrožený	--	--	--	2014
Brouci	<i>Platydracus latebricola</i>	--	--	--	Zranitelný (VU)	--	2014
Brouci	<i>Platyrrhinus resinosus</i>	--	--	--	Téměř ohrožený (NT)	--	2012
Brouci	<i>Poophagus sisymbrii</i>	--	--	--	Téměř ohrožený (NT)	--	2010
Brouci	<i>Quedius boopoides</i>	--	--	--	Zranitelný (VU)	--	2014
Brouci	<i>Rhinoncus albicinctus</i>	--	--	--	Téměř ohrožený (NT)	--	2010
Brouci	<i>Rhinoncus smreczynskii</i>	--	--	--	Chybí údaje (DD)	--	2010

Kategorie	Latinský název druhu	Český název druhu	Kategorie ochrany (Zákon 114/92 Sb.)	Směrnice o ptácích/ stanovištích	Červený seznam	Invazivnost (i)	Rok posledního záznamu
Brouci	<i>Sphaeriestes aeratus</i>	--	--	--	Zranitelný (VU)	--	2014
Brouci	<i>Squamapion vicinum</i>	--	--	--	Téměř ohrožený (NT)	--	2015
Brouci	<i>Stenus kiesewetteri</i>	--	--	--	Zranitelný (VU)	--	2015
Brouci	<i>Stenus nitidiusculus</i>	--	--	--	Téměř ohrožený (NT)	--	2015
Brouci	<i>Stenus oscillator</i>	--	--	--	Zranitelný (VU)	--	2015
Brouci	<i>Tachyporus transversalis</i>	--	--	--	Kriticky ohrožený (CR)	--	2014
Brouci	<i>Tanysphyrus ater</i>	--	--	--	Téměř ohrožený (NT)	--	2010
Brouci	<i>Thamiodolus viduatus</i>	--	--	--	Téměř ohrožený (NT)	--	2015
Brouci	<i>Timarcha metallica</i>	--	--	--	Ohrožený (EN)	--	2010
Brouci	<i>Velleius dilatatus</i>	drabčík sršní	--	--	Téměř ohrožený (NT)	--	2018
Brouci	<i>Zeugophora subspinoso</i>	--	--	--	Zranitelný (VU)	--	2010
Cévnaté rostliny	<i>Aconitum variegatum</i>	oměj pestrý	Ohrožený	--	--	--	2015
Cévnaté rostliny	<i>Andromeda polifolia</i>	kyhanka sivolistá	Ohrožený	--	Zranitelný (VU)	--	2014
Cévnaté rostliny	<i>Antennaria dioica</i>	kociánek dvoudomý	--	--	Ohrožený (EN)	--	2016
Cévnaté rostliny	<i>Arnica montana</i>	prha arnika	Ohrožený	HD V	Téměř ohrožený (NT)	--	2019
Cévnaté rostliny	<i>Arrhenatherum elatius</i>	ovsík vyvýšený	--	--	--	BL2	2016
Cévnaté rostliny	<i>Asplenium adnigrum</i>	sleziník nepravý	Kriticky ohrožený	HD II, HD IV	Zranitelný (VU)	--	2012
Cévnaté rostliny	<i>Asplenium cuneifolium</i>	sleziník hadcový	Silně ohrožený	--	Zranitelný (VU)	--	2015
Cévnaté rostliny	<i>Asplenium viride</i>	sleziník zelený	--	--	Téměř ohrožený (NT)	--	2012
Cévnaté rostliny	<i>Batrachium aquatile</i>	lakušník vodní	--	--	Chybí údaje (DD)	--	2015
Cévnaté rostliny	<i>Botrychium lunaria</i>	vrtička měsíční	Ohrožený	--	Zranitelný (VU)	--	2015
Cévnaté rostliny	<i>Butomus umbellatus</i>	šmel okoličnatý	--	--	Téměř ohrožený (NT)	--	2015
Cévnaté rostliny	<i>Carex appropinquata</i>	ostřice odchylná	--	--	Téměř ohrožený (NT)	--	2015

Kategorie	Latinský název druhu	Český název druhu	Kategorie ochrany (Zákon 114/92 Sb.)	Směrnice o ptácích/ stanovištích	Červený seznam	Invazivnost (i)	Rok posledního záznamu
Cévnaté rostliny	<i>Carex cespitosa</i>	ostřice trsnatá	--	--	Téměř ohrožený (NT)	--	2010
Cévnaté rostliny	<i>Carex davalliana</i>	ostřice Davallova	Ohrožený	--	Ohrožený (EN)	--	2017
Cévnaté rostliny	<i>Carex diandra</i>	ostřice přiblá	--	--	Ohrožený (EN)	--	2018
Cévnaté rostliny	<i>Carex dioica</i>	ostřice dvoudomá	Kriticky ohrožený	--	Ohrožený (EN)	--	2018
Cévnaté rostliny	<i>Carex disticha</i>	ostřice dvouřadá	--	--	Téměř ohrožený (NT)	--	2015
Cévnaté rostliny	<i>Carex elata</i>	ostřice vyvýšená	--	--	Zranitelný (VU)	--	2010
Cévnaté rostliny	<i>Carex flava</i>	ostřice rusá	--	--	Téměř ohrožený (NT)	--	2017
Cévnaté rostliny	<i>Carex pulicaris</i>	ostřice blešní	Ohrožený	--	Ohrožený (EN)	--	2019
Cévnaté rostliny	<i>Carex umbrosa</i>	ostřice stinná	--	--	Téměř ohrožený (NT)	--	2015
Cévnaté rostliny	<i>Cerastium alsinifolium</i>	rožec kuřičkolistý	Kriticky ohrožený	HD II, HD IV	Ohrožený (EN)	--	2016
Cévnaté rostliny	<i>Chrysosplenium oppositifolium</i>	mokryš vstřícokolistý	--	--	Téměř ohrožený (NT)	--	2010
Cévnaté rostliny	<i>Cirsium arvense</i>	pcháč oset	--	--	--	BL3	2015
Cévnaté rostliny	<i>Corallorhiza trifida</i>	korálice trojklaná	Silně ohrožený	--	Zranitelný (VU)	--	2014
Cévnaté rostliny	<i>Crepis mollis</i> subsp. <i>hieracioides</i>	škarda měkká čertkusolistá	--	--	Téměř ohrožený (NT)	--	2015
Cévnaté rostliny	<i>Cytisus scoparius</i>	janovec metlatý	--	--	--	BL2	2015
Cévnaté rostliny	<i>Dactylorhiza fuchsii</i>	prstnatec Fuchsův	Ohrožený	--	--	--	2017
Cévnaté rostliny	<i>Dactylorhiza fuchsii</i> subsp. <i>fuchsii</i>	prstnatec Fuchsův pravý	Ohrožený	--	Téměř ohrožený (NT)	--	2015
Cévnaté rostliny	<i>Dactylorhiza majalis</i>	prstnatec májový	Ohrožený	--	--	--	2019
Cévnaté rostliny	<i>Dactylorhiza majalis</i> subsp. <i>majalis</i>	prstnatec májový pravý	Ohrožený	--	Téměř ohrožený (NT)	--	2017
Cévnaté rostliny	<i>Dianthus superbus</i>	hvozdík pyšný	Silně ohrožený	--	--	--	2013
Cévnaté rostliny	<i>Dianthus superbus</i> subsp. <i>superbus</i>	hvozdík pyšný pravý	Silně ohrožený	--	Ohrožený (EN)	--	2014

Kategorie	Latinský název druhu	Český název druhu	Kategorie ochrany (Zákon 114/92 Sb.)	Směrnice o ptácích/ stanovištích	Červený seznam	Invazivnost (i)	Rok posledního záznamu
Cévnaté rostliny	<i>Dianthus sylvaticus</i>	hvozdík lesní	Ohrožený	--	Zranitelný (VU)	--	2018
Cévnaté rostliny	<i>Drosera rotundifolia</i>	rosnatka okrouhlohlístá	Silně ohrožený	--	Zranitelný (VU)	--	2018
Cévnaté rostliny	<i>Dryopteris cristata</i>	kaprad' hřebenitá	Kriticky ohrožený	--	Zranitelný (VU)	--	2015
Cévnaté rostliny	<i>Eleocharis quinqueflora</i>	bahnička chudokvětá	Silně ohrožený	--	Kriticky ohrožený (CR)	--	2018
Cévnaté rostliny	<i>Elodea canadensis</i>	vodní mor kanadský	--	--	--	WL	2015
Cévnaté rostliny	<i>Empetrum nigrum</i>	šicha černá	Silně ohrožený	--	Téměř ohrožený (NT)	--	2011
Cévnaté rostliny	<i>Epilobium palustre</i>	vrbovka bahenní	--	--	Téměř ohrožený (NT)	--	2017
Cévnaté rostliny	<i>Epipactis palustris</i>	kruštík bahenní	Silně ohrožený	--	Zranitelný (VU)	--	2015
Cévnaté rostliny	<i>Erica carnea</i>	vřesovec pleťový	Ohrožený	--	Téměř ohrožený (NT)	--	2018
Cévnaté rostliny	<i>Eriophorum latifolium</i>	suchopýr širohlístý	--	--	Ohrožený (EN)	--	2017
Cévnaté rostliny	<i>Euphrasia nemorosa</i>	světlík hajní pravý	--	--	Zranitelný (VU)	--	2013
Cévnaté rostliny	<i>Heracleum mantegazzianum</i>	bolševník velkolepý	--	--	--	BL1	2015
Cévnaté rostliny	<i>Hieracium aurantiacum</i>	chlupáček oranžový	--	--	Téměř ohrožený (NT)	--	2015
Cévnaté rostliny	<i>Huperzia selago</i>	vranec jedlový	Ohrožený	--	Téměř ohrožený (NT)	--	2019
Cévnaté rostliny	<i>Impatiens parviflora</i>	netýkavka malokvětá	--	--	--	GL	2015
Cévnaté rostliny	<i>Iris sibirica</i>	kosatec sibiřský	Silně ohrožený	--	Zranitelný (VU)	--	2019
Cévnaté rostliny	<i>Juncus alpinoarticulatus</i>	sítina alpská	--	--	Zranitelný (VU)	--	2015
Cévnaté rostliny	<i>Juniperus communis subsp. communis</i>	jalovec obecný pravý	--	--	Téměř ohrožený (NT)	--	2015
Cévnaté rostliny	<i>Knautia arvensis subsp. serpentinicola</i>	chrastavec rolní hadcový	--	--	Chybí údaje (DD)	--	2018
Cévnaté rostliny	<i>Lilium martagon</i>	lilie zlatohlavá	Ohrožený	--	--	--	2018
Cévnaté rostliny	<i>Lupinus polyphyllus</i>	lupina mnoholístá	--	--	--	BL2	2019

Kategorie	Latinský název druhu	Český název druhu	Kategorie ochrany (Zákon 114/92 Sb.)	Směrnice o ptácích/ stanovištích	Červený seznam	Invazivnost (i)	Rok posledního záznamu
Cévnaté rostliny	<i>Lycopodium clavatum</i>	plavuň vidlačka	--	HD V	--	--	2014
Cévnaté rostliny	<i>Melampyrum arvense</i>	černýš rolní	--	--	Zranitelný (VU)	--	2015
Cévnaté rostliny	<i>Menyanthes trifoliata</i>	vachta trojlístá	Ohrožený	--	Téměř ohrožený (NT)	--	2018
Cévnaté rostliny	<i>Meum athamanticum</i>	koprník štětínolistý	Ohrožený	--	--	--	2019
Cévnaté rostliny	<i>Montia hallii</i>	zdrojovka potoční	Silně ohrožený	--	--	--	2019
Cévnaté rostliny	<i>Myosotis discolor</i>	pomněnka různobarvá	--	--	Téměř ohrožený (NT)	--	2010
Cévnaté rostliny	<i>Nymphaea candida</i>	leknín bělostný	Silně ohrožený	--	Ohrožený (EN)	--	2015
Cévnaté rostliny	<i>Orchis mascula subsp. signifera</i>	vstavač mužský znamenáný	Silně ohrožený	--	Ohrožený (EN)	--	2016
Cévnaté rostliny	<i>Orthilia secunda</i>	hruštica jednostranná	--	--	Téměř ohrožený (NT)	--	2018
Cévnaté rostliny	<i>Oxycoccus palustris</i>	klikva bahenní	Ohrožený	--	Málo dotčený (LC)	--	2015
Cévnaté rostliny	<i>Parnassia palustris</i>	tolije bahenní	Ohrožený	--	Ohrožený (EN)	--	2019
Cévnaté rostliny	<i>Pedicularis palustris</i>	všivec bahenní	Silně ohrožený	--	--	--	2018
Cévnaté rostliny	<i>Pedicularis sylvatica</i>	všivec lesní	Silně ohrožený	--	Zranitelný (VU)	--	2019
Cévnaté rostliny	<i>Pinguicula vulgaris</i>	tučnice obecná	Silně ohrožený	--	--	--	2019
Cévnaté rostliny	<i>Pinguicula vulgaris subsp. vulgaris</i>	tučnice obecná pravá	Silně ohrožený	--	Ohrožený (EN)	--	2015
Cévnaté rostliny	<i>Pinus x pseudopumilio</i>	borovice vystoupavá rašelinná	--	--	Téměř ohrožený (NT)	--	2010
Cévnaté rostliny	<i>Plantago media subsp. longifolia</i>	jitrocel prostřední dlouholistý	--	--	Chybí údaje (DD)	--	2017
Cévnaté rostliny	<i>Platanthera bifolia</i>	vemeník dvoulistý	Ohrožený	--	Zranitelný (VU)	--	2015
Cévnaté rostliny	<i>Polygala chamaebuxus</i>	zimostrázek alpský	Ohrožený	--	Téměř ohrožený (NT)	--	2018
Cévnaté rostliny	<i>Populus x canadensis</i>	topol kanadský	--	--	--	BL2	2015
Cévnaté rostliny	<i>Potamogeton acutifolius</i>	rdest ostrolistý	--	--	Téměř ohrožený (NT)	--	2016

Kategorie	Latinský název druhu	Český název druhu	Kategorie ochrany (Zákon 114/92 Sb.)	Směrnice o ptácích/ stanovištích	Červený seznam	Invazivnost (i)	Rok posledního záznamu
Cévnaté rostliny	<i>Potamogeton alpinus</i>	rdest alpský	Silně ohrožený	--	Zranitelný (VU)	--	2018
Cévnaté rostliny	<i>Potamogeton lucens</i>	rdest světlý	--	--	Téměř ohrožený (NT)	--	2013
Cévnaté rostliny	<i>Potamogeton obtusifolius</i>	rdest tupolistý	--	--	Téměř ohrožený (NT)	--	2013
Cévnaté rostliny	<i>Potentilla palustris</i>	zábělník bahenní	--	--	Téměř ohrožený (NT)	--	2017
Cévnaté rostliny	<i>Ranunculus arvensis</i>	pryskyřník rolní	--	--	Ohrožený (EN)	--	2013
Cévnaté rostliny	<i>Salix repens</i>	vrba plazivá	Ohrožený	--	Zranitelný (VU)	--	2015
Cévnaté rostliny	<i>Salix rosmarinifolia</i>	vrba rozmarýnolistá	--	--	Zranitelný (VU)	--	2017
Cévnaté rostliny	<i>Serratula tinctoria</i>	srpice barvířská	--	--	Téměř ohrožený (NT)	--	2019
Cévnaté rostliny	<i>Stellaria longifolia</i>	ptačinec dlouholistý	--	--	Téměř ohrožený (NT)	--	2015
Cévnaté rostliny	<i>Symphoricarpos albus</i>	pámelník bílý	--	--	--	BL2	2010
Cévnaté rostliny	<i>Thesium alpinum</i>	Iněnka alpská	--	--	Téměř ohrožený (NT)	--	2018
Cévnaté rostliny	<i>Thesium pyrenaicum</i>	Iněnka pyrenejská	--	--	Téměř ohrožený (NT)	--	2010
Cévnaté rostliny	<i>Trifolium spadiceum</i>	jetel kaštanový	--	--	Zranitelný (VU)	--	2019
Cévnaté rostliny	<i>Triglochin palustre</i>	bařička bahenní	--	--	Ohrožený (EN)	--	2019
Cévnaté rostliny	<i>Trollius altissimus</i>	upolín nejvyšší	Ohrožený	--	Zranitelný (VU)	--	2016
Cévnaté rostliny	<i>Utricularia minor</i>	bublinatka menší	--	--	Zranitelný (VU)	--	2017
Cévnaté rostliny	<i>Verbena officinalis</i>	sporýš lékařský	--	--	Téměř ohrožený (NT)	--	2018
Houby	<i>Leccinum holopus</i>	kozák bílý	--	--	Téměř ohrožený (NT)	--	2011
Lišejníky	<i>Cetraria islandica</i>	--	--	--	Téměř ohrožený (NT)	--	2012
Lišejníky	<i>Cladonia arbuscula subsp. squarrosa</i>	--	--	HD V	Téměř ohrožený (NT)	--	2010
Lišejníky	<i>Cladonia ciliata</i>	dutohlávka brvitá	--	HD V	Zranitelný (VU)	--	2010
Lišejníky	<i>Cladonia portentosa</i>	dutohlávka ježatá	--	HD V	Ohrožený (EN)	--	2011

Kategorie	Latinský název druhu	Český název druhu	Kategorie ochrany (Zákon 114/92 Sb.)	Směrnice o ptácích/ stanovištích	Červený seznam	Invazivnost (i)	Rok posledního záznamu
Lišejníky	<i>Cladonia rangiferina</i>	dutohlávka sobí	--	HD V	Téměř ohrožený (NT)	--	2010
Lišejníky	<i>Cladonia sp.</i>	--	--	HD V	--	--	2016
Lišejníky	<i>Cladonia stygia</i>	--	--	HD V	Téměř ohrožený (NT)	--	2010
Lišejníky	<i>Pseudevernia furfuracea</i>	--	--	--	Téměř ohrožený (NT)	--	2018
Mechorosty	<i>Calliargon giganteum</i>	bařinatka obrovská	--	--	Zranitelný (VU)	--	2018
Mechorosty	<i>Calypogeia fissa</i>	kryjnice zaříznutá	--	--	Téměř ohrožený (NT)	--	2014
Mechorosty	<i>Campyllum stellatum</i>	zelenka hvězdovitá	--	--	Téměř ohrožený (NT)	--	2018
Mechorosty	<i>Dicranum bonjeanii</i>	dvouhrotec bahenní	--	--	Téměř ohrožený (NT)	--	2018
Mechorosty	<i>Plagiomnium medium</i>	měřík prostřední	--	--	Téměř ohrožený (NT)	--	2016
Mechorosty	<i>Sphagnum auriculatum</i>	--	--	HD V	--	--	2014
Mechorosty	<i>Sphagnum capillifolium</i>	rašeliník ostrolistý	--	HD V	--	--	2018
Mechorosty	<i>Sphagnum fallax</i>	rašeliník křivolistý	--	HD V	--	--	2014
Mechorosty	<i>Sphagnum fimbriatum</i>	rašeliník třásnitý	--	HD V	--	--	2018
Mechorosty	<i>Sphagnum flexuosum</i>	rašeliník odchylný	--	HD V	--	--	2018
Mechorosty	<i>Sphagnum girgensohnii</i>	rašeliník Girgensohnův	--	HD V	--	--	2018
Mechorosty	<i>Sphagnum magellanicum</i>	rašeliník prostřední	--	HD V	--	--	2017
Mechorosty	<i>Sphagnum palustre</i>	rašeliník člunkolistý	--	HD V	--	--	2018
Mechorosty	<i>Sphagnum papillosum</i>	rašeliník bradavčitý	--	HD V	--	--	2014
Mechorosty	<i>Sphagnum riparium</i>	rašeliník pobřežní	--	HD V	--	--	2014
Mechorosty	<i>Sphagnum rubellum</i>	rašeliník červený	--	HD V	--	--	2014
Mechorosty	<i>Sphagnum russowii</i>	rašeliník statný	--	HD V	--	--	2014
Mechorosty	<i>Sphagnum sp.</i>	--	--	HD V	--	--	2015
Mechorosty	<i>Sphagnum subnitens</i>	rašeliník lesklý	--	HD V	--	--	2018

Kategorie	Latinský název druhu	Český název druhu	Kategorie ochrany (Zákon 114/92 Sb.)	Směrnice o ptácích/ stanovištích	Červený seznam	Invazivnost (i)	Rok posledního záznamu
Mechorosty	<i>Sphagnum subsecundum</i>	rašeliník jednostranný	--	HD V	--	--	2018
Mechorosty	<i>Sphagnum teres</i>	rašeliník oblý	--	HD V	--	--	2018
Mechorosty	<i>Sphagnum warnstorffii</i>	rašeliník Warnstorffův	--	HD V	--	--	2018
Mechorosty	<i>Tomentypnum nitens</i>	vlasolístec vlhkomilný	--	--	Téměř ohrožený (NT)	--	2018
Motýli	<i>Apatura ilia</i>	batolec červený	Ohrožený	--	--	--	2015
Motýli	<i>Apatura iris</i>	batolec duhový	Ohrožený	--	--	--	2015
Motýli	<i>Boloria aquilonaris</i>	perleťovec severní	--	--	Zranitelný (VU)	--	2018
Motýli	<i>Boloria selene</i>	perleťovec dvanáctitečný	--	--	Téměř ohrožený (NT)	--	2019
Motýli	<i>Callophrys rubi</i>	ostruháček ostružinový	--	--	Téměř ohrožený (NT)	--	2018
Motýli	<i>Colias palaeno</i>	žluťásek borůvkový	Silně ohrožený	--	Zranitelný (VU)	--	2018
Motýli	<i>Cyaniris semiargus</i>	modrásek lesní	--	--	Zranitelný (VU)	--	2019
Motýli	<i>Erebia ligea</i>	okáč černohnědý	--	--	Téměř ohrožený (NT)	--	2019
Motýli	<i>Erebia medusa</i>	okáč rosičkový	--	--	Téměř ohrožený (NT)	--	2019
Motýli	<i>Euphydryas aurinia</i>	hnědásek chrastavcový	--	HD II	Ohrožený (EN)	--	2019
Motýli	<i>Lasiocampa quercus</i>	bourovec dubový	--	--	Ohrožený (EN)	--	2013
Motýli	<i>Lasiommata maera</i>	okáč ječmínkový	--	--	Téměř ohrožený (NT)	--	2018
Motýli	<i>Limenitis populi</i>	bělopásek topolový	Ohrožený	--	Zranitelný (VU)	--	2018
Motýli	<i>Lycaena alciphron</i>	ohniváček modrolesklý	--	--	Zranitelný (VU)	--	2017
Motýli	<i>Lycaena hippothoe</i>	ohniváček modroleký	--	--	Téměř ohrožený (NT)	--	2019
Motýli	<i>Lycaena virgaureae</i>	ohniváček celíkový	--	--	Téměř ohrožený (NT)	--	2018
Motýli	<i>Melitaea athalia</i>	hnědásek jitrocelový	--	--	Téměř ohrožený (NT)	--	2019
Motýli	<i>Melitaea diamina</i>	hnědásek rozrazilový	--	--	Zranitelný (VU)	--	2019

Kategorie	Latinský název druhu	Český název druhu	Kategorie ochrany (Zákon 114/92 Sb.)	Směrnice o ptácích/ stanovištích	Červený seznam	Invazivnost (i)	Rok posledního záznamu
Motýli	<i>Papilio machaon</i>	otakárek fenyklový	Ohrožený	--	--	--	2018
Motýli	<i>Parasemia plantaginis</i>	přástevník jitrocelový	--	--	Zranitelný (VU)	--	2013
Motýli	<i>Plebejus argus</i>	modrásek černolemý	--	--	Téměř ohrožený (NT)	--	2015
Motýli	<i>Polyommatus amandus</i>	modrásek ušlechtilý	--	--	Téměř ohrožený (NT)	--	2019
Motýli	<i>Rhyparia purpurata</i>	přástevník angreštový	--	--	Zranitelný (VU)	--	2019
Motýli	<i>Saturnia pavonia</i>	martináč habrový	--	--	Téměř ohrožený (NT)	--	2018
Motýli	<i>Trichiura crataegi</i>	bourovec hlohový	--	--	Téměř ohrožený (NT)	--	2015
Motýli	<i>Zygaena angelicae</i>	vřetenuška štírovníková	--	--	Téměř ohrožený (NT)	--	2013
Netopýři	<i>Myotis brandtii</i>	netopýr Brandtův	Silně ohrožený	HD IV	--	--	2018
Netopýři	<i>Myotis myotis</i>	netopýr velký	Kriticky ohrožený	HD II, HD IV	Téměř ohrožený (NT)	--	2018
Netopýři	<i>Myotis mystacinus</i>	netopýr vousatý	Silně ohrožený	HD IV	--	--	2013
Netopýři	<i>Myotis mystacinus/brandti</i>	--	Silně ohrožený	HD IV	--	--	2012
Netopýři	<i>Nyctalus leisleri</i>	netopýr stromový	Silně ohrožený	HD IV	Chybí údaje (DD)	--	2019
Netopýři	<i>Pipistrellus nathusii</i>	netopýr parkový	Silně ohrožený	HD IV	--	--	2017
Netopýři	<i>Pipistrellus pipistrellus</i>	netopýr hvízdavý	Silně ohrožený	HD IV	--	--	2017
Obojživelníci	<i>Bufo bufo</i>	ropucha obecná	Ohrožený	--	Zranitelný (VU)	--	2019
Obojživelníci	<i>Ichthyosaura alpestris</i>	čolek horský	Silně ohrožený	--	Zranitelný (VU)	--	2019
Obojživelníci	<i>Lissotriton vulgaris</i>	čolek obecný	Silně ohrožený	--	Zranitelný (VU)	--	2019
Obojživelníci	<i>Pelobates fuscus</i>	blatnice skvrnitá	Silně ohrožený	HD IV	Téměř ohrožený (NT)	--	2013
Obojživelníci	<i>Pelophylax esculentus</i>	skokan zelený	Silně ohrožený	HD V	Téměř ohrožený (NT)	--	2019
Obojživelníci	<i>Pelophylax esculentus s.l.</i>	skokan zelený komplex	Silně ohrožený	HD V	Téměř ohrožený (NT)	--	2019
Obojživelníci	<i>Pelophylax lessonae</i>	skokan krátkonohý	Silně ohrožený	HD IV	Zranitelný (VU)	--	2019

Kategorie	Latinský název druhu	Český název druhu	Kategorie ochrany (Zákon 114/92 Sb.)	Směrnice o ptácích/ stanovištích	Červený seznam	Invazivnost (i)	Rok posledního záznamu
Obojživelníci	<i>Rana arvalis</i>	skokan ostronosý	Kriticky ohrožený	HD IV	Ohrožený (EN)	--	2016
Obojživelníci	<i>Rana temporaria</i>	skokan hnědý	--	HD V	Zranitelný (VU)	--	2018
Obojživelníci	<i>Triturus cristatus</i>	čolek velký	Silně ohrožený	HD II, HD IV	Ohrožený (EN)	--	2016
Ortopteroidní hmyz	<i>Stethophyma grossum</i>	saranče mokřadní	--	--	Téměř ohrožený (NT)	--	2019
Plazi	<i>Anguis fragilis</i>	slepýš křehký	Silně ohrožený	--	Téměř ohrožený (NT)	--	2015
Plazi	<i>Coronella austriaca</i>	užovka hladká	Silně ohrožený	HD IV	Zranitelný (VU)	--	2019
Plazi	<i>Lacerta agilis</i>	ještěrka obecná	Silně ohrožený	HD IV	Zranitelný (VU)	--	2019
Plazi	<i>Natrix natrix</i>	užovka obojková	Ohrožený	--	Téměř ohrožený (NT)	--	2019
Plazi	<i>Vipera berus</i>	zmije obecná	Kriticky ohrožený	--	Zranitelný (VU)	--	2019
Plazi	<i>Zootoca vivipara</i>	ještěrka živorodá	Silně ohrožený	--	Téměř ohrožený (NT)	--	2019
Ptáci	<i>Acanthis flammea cabaret</i>	čečetka tmavá	--	--	Téměř ohrožený (NT)	--	2010
Ptáci	<i>Accipiter nisus</i>	krahujec obecný	Silně ohrožený	--	Zranitelný (VU)	--	2019
Ptáci	<i>Aegolius funereus</i>	sýc rousný	Silně ohrožený	BD I	Zranitelný (VU)	--	2018
Ptáci	<i>Alcedo atthis</i>	ledňáček říční	Silně ohrožený	BD I	Zranitelný (VU)	--	2016
Ptáci	<i>Anas crecca</i>	čírka obecná	Ohrožený	--	Kriticky ohrožený (CR)	--	2018
Ptáci	<i>Anthus pratensis</i>	linduška luční	--	--	Téměř ohrožený (NT)	--	2018
Ptáci	<i>Apus apus</i>	rorýs obecný	Ohrožený	--	--	--	2016
Ptáci	<i>Ardea alba</i>	volavka bílá	Silně ohrožený	BD I	--	--	2016
Ptáci	<i>Ardea cinerea</i>	volavka popelavá	--	--	Téměř ohrožený (NT)	--	2018
Ptáci	<i>Carpodacus erythrinus</i>	hýl rudý	Ohrožený	--	Zranitelný (VU)	--	2015
Ptáci	<i>Charadrius dubius</i>	kulík říční	--	--	Zranitelný (VU)	--	2018
Ptáci	<i>Ciconia ciconia</i>	čáp bílý	Ohrožený	BD I	Téměř ohrožený (NT)	--	2019
Ptáci	<i>Ciconia nigra</i>	čáp černý	Silně ohrožený	BD I	Zranitelný (VU)	--	2012

Kategorie	Latinský název druhu	Český název druhu	Kategorie ochrany (Zákon 114/92 Sb.)	Směrnice o ptácích/ stanovištích	Červený seznam	Invazivnost (i)	Rok posledního záznamu
Ptáci	<i>Circus aeruginosus</i>	moták pochop	Ohrožený	BD I	Zranitelný (VU)	--	2011
Ptáci	<i>Circus cyaneus</i>	moták pilich	Silně ohrožený	BD I	Kriticky ohrožený (CR)	--	2019
Ptáci	<i>Clanga pomarina</i>	orel křiklavý	Kriticky ohrožený	BD I	Kriticky ohrožený (CR)	--	2016
Ptáci	<i>Corvus corax</i>	krkavec velký	Ohrožený	--	--	--	2018
Ptáci	<i>Corvus corone</i>	vrána černá	--	--	Téměř ohrožený (NT)	--	2016
Ptáci	<i>Coturnix coturnix</i>	křepelka polní	Silně ohrožený	--	Téměř ohrožený (NT)	--	2017
Ptáci	<i>Crex crex</i>	chřástal polní	Silně ohrožený	BD I	Zranitelný (VU)	--	2019
Ptáci	<i>Cygnus olor</i>	labuť velká	--	--	Zranitelný (VU)	--	2018
Ptáci	<i>Delichon urbicum</i>	jiříčka obecná	--	--	Téměř ohrožený (NT)	--	2016
Ptáci	<i>Dryocopus martius</i>	datel černý	--	BD I	--	--	2018
Ptáci	<i>Emberiza calandra</i>	strnad luční	Kriticky ohrožený	--	Zranitelný (VU)	--	2019
Ptáci	<i>Falco subbuteo</i>	ostříž lesní	Silně ohrožený	--	Ohrožený (EN)	--	2016
Ptáci	<i>Ficedula hypoleuca</i>	lejsek černohlavý	--	--	Téměř ohrožený (NT)	--	2015
Ptáci	<i>Gallinago gallinago</i>	bekasina otavní	Silně ohrožený	--	Ohrožený (EN)	--	2019
Ptáci	<i>Glaucidium passerinum</i>	kulíšek nejmenší	Silně ohrožený	BD I	Zranitelný (VU)	--	2018
Ptáci	<i>Grus grus</i>	jeřáb popelavý	Kriticky ohrožený	BD I	Kriticky ohrožený (CR)	--	2018
Ptáci	<i>Haliaeetus albicilla</i>	orel mořský	Kriticky ohrožený	BD I	Ohrožený (EN)	--	2018
Ptáci	<i>Hirundo rustica</i>	vlaštovka obecná	Ohrožený	--	Téměř ohrožený (NT)	--	2018
Ptáci	<i>Jynx torquilla</i>	krutihlav obecný	Silně ohrožený	--	Zranitelný (VU)	--	2017
Ptáci	<i>Lanius collurio</i>	ťuhýk obecný	Ohrožený	BD I	Téměř ohrožený (NT)	--	2018
Ptáci	<i>Lanius excubitor</i>	ťuhýk šedý	Ohrožený	--	Zranitelný (VU)	--	2019
Ptáci	<i>Lullula arborea</i>	skřivan lesní	Silně ohrožený	BD I	Ohrožený (EN)	--	2012
Ptáci	<i>Mergus merganser</i>	morčák velký	Kriticky ohrožený	--	Kriticky ohrožený (CR)	--	2016
Ptáci	<i>Milvus milvus</i>	luňák červený	Kriticky ohrožený	BD I	Kriticky ohrožený (CR)	--	2017

Kategorie	Latinský název druhu	Český název druhu	Kategorie ochrany (Zákon 114/92 Sb.)	Směrnice o ptácích/ stanovištích	Červený seznam	Invazivnost (i)	Rok posledního záznamu
Ptáci	<i>Nucifraga caryocatactes</i>	ořešník kroupenatý	Ohrožený	--	Zranitelný (VU)	--	2017
Ptáci	<i>Oenanthe oenanthe</i>	bělořit šedý	Silně ohrožený	--	Ohrožený (EN)	--	2018
Ptáci	<i>Pandion haliaetus</i>	orlovec říční	Kriticky ohrožený	BD I	--	--	2016
Ptáci	<i>Pernis apivorus</i>	včelojed lesní	Silně ohrožený	BD I	Ohrožený (EN)	--	2015
Ptáci	<i>Picoides tridactylus</i>	datlík tříprstý	Silně ohrožený	BD I	Ohrožený (EN)	--	2010
Ptáci	<i>Picus canus</i>	žluna šedá	--	BD I	Zranitelný (VU)	--	2018
Ptáci	<i>Podiceps cristatus</i>	potápka roháč	Ohrožený	--	Zranitelný (VU)	--	2010
Ptáci	<i>Saxicola rubetra</i>	bramborníček hnědý	Ohrožený	--	--	--	2018
Ptáci	<i>Saxicola rubicola</i>	bramborníček černohlavý	Ohrožený	--	Zranitelný (VU)	--	2015
Ptáci	<i>Scolopax rusticola</i>	sluka lesní	Ohrožený	--	Zranitelný (VU)	--	2018
Ptáci	<i>Sylvia nisoria</i>	pěnice vlašská	Silně ohrožený	BD I	Zranitelný (VU)	--	2013
Ptáci	<i>Tachybaptus ruficollis</i>	potápka malá	Ohrožený	--	Zranitelný (VU)	--	2011
Ptáci	<i>Tringa ochropus</i>	vodouš kroupenatý	Silně ohrožený	--	Ohrožený (EN)	--	2018
Ptáci	<i>Turdus torquatus</i>	kos horský	Silně ohrožený	--	Ohrožený (EN)	--	2018
Ptáci	<i>Vanellus vanellus</i>	čejka chocholátá	--	--	Zranitelný (VU)	--	2019
Ryby a mihule	<i>Carassius carassius</i>	karas obecný	--	--	Kriticky ohrožený (CR)	--	2012
Ryby a mihule	<i>Cottus gobio</i>	vranka obecná	Ohrožený	HD II	Téměř ohrožený (NT)	--	2015
Ryby a mihule	<i>Lampetra planeri</i>	mihule potoční	Kriticky ohrožený	HD II	Zranitelný (VU)	--	2015
Ryby a mihule	<i>Leucaspis delineatus</i>	slunka obecná	--	--	Kriticky ohrožený (CR)	--	2012
Ryby a mihule	<i>Phoxinus phoxinus</i>	střevle potoční	Ohrožený	--	Zranitelný (VU)	--	2012
Ryby a mihule	<i>Tinca tinca</i>	lín obecný	--	--	Zranitelný (VU)	--	2019
Savci	<i>Cervus nippon</i>	sika	--	--	Nevyhodnocený (NE)	BL2	2018
Savci	<i>Lepus europaeus</i>	zajíc polní	--	--	Téměř ohrožený (NT)	--	2018

Kategorie	Latinský název druhu	Český název druhu	Kategorie ochrany (Zákon 114/92 Sb.)	Směrnice o ptácích/ stanovištích	Červený seznam	Invazivnost (i)	Rok posledního záznamu
Savci	<i>Lutra lutra</i>	vydra říční	Silně ohrožený	HD II, HD IV	Téměř ohrožený (NT)	--	2016
Savci	<i>Procyon lotor</i>	mýval severní	--	--	Nevyhodnocený (NE)	BL1, 1143/2014	2016
Savci	<i>Sciurus vulgaris</i>	veverka obecná	Ohrožený	--	Chybí údaje (DD)	--	2019
Vážky	<i>Aeshna juncea</i>	šídlo sítinové	--	--	Téměř ohrožený (NT)	--	2017
Vážky	<i>Coenagrion hastulatum</i>	šídélko kopovité	--	--	Téměř ohrožený (NT)	--	2018
Vážky	<i>Coenagrion lunulatum</i>	šídélko jarní	--	--	Kriticky ohrožený (CR)	--	2016
Vážky	<i>Lestes dryas</i>	šídlatka tmavá	--	--	Téměř ohrožený (NT)	--	2019
Vážky	<i>Leucorrhinia albifrons</i>	vážka běloustá	Silně ohrožený	HD IV	Zranitelný (VU)	--	2016
Vážky	<i>Leucorrhinia dubia</i>	vážka čárkovaná	--	--	Téměř ohrožený (NT)	--	2018
Vážky	<i>Leucorrhinia pectoralis</i>	vážka jasnoskvrnná	Silně ohrožený	HD II, HD IV	Téměř ohrožený (NT)	--	2018
Vážky	<i>Sympetma paedisca</i>	šídlatka kroužkovaná	Silně ohrožený	HD IV	Téměř ohrožený (NT)	--	2014
Vážky	<i>Sympetrum flaveolum</i>	vážka žlutavá	--	--	Zranitelný (VU)	--	2019

Fotografie





Literatura

CHYTIL, J.; HAKROVÁ, P.; HUDEC, K. (eds.) et al. (1999). *Mokřady České republiky: Přehled vodních a mokřadních lokalit České republiky*. Mikulov: Český ramsarský výbor. 327 s.