

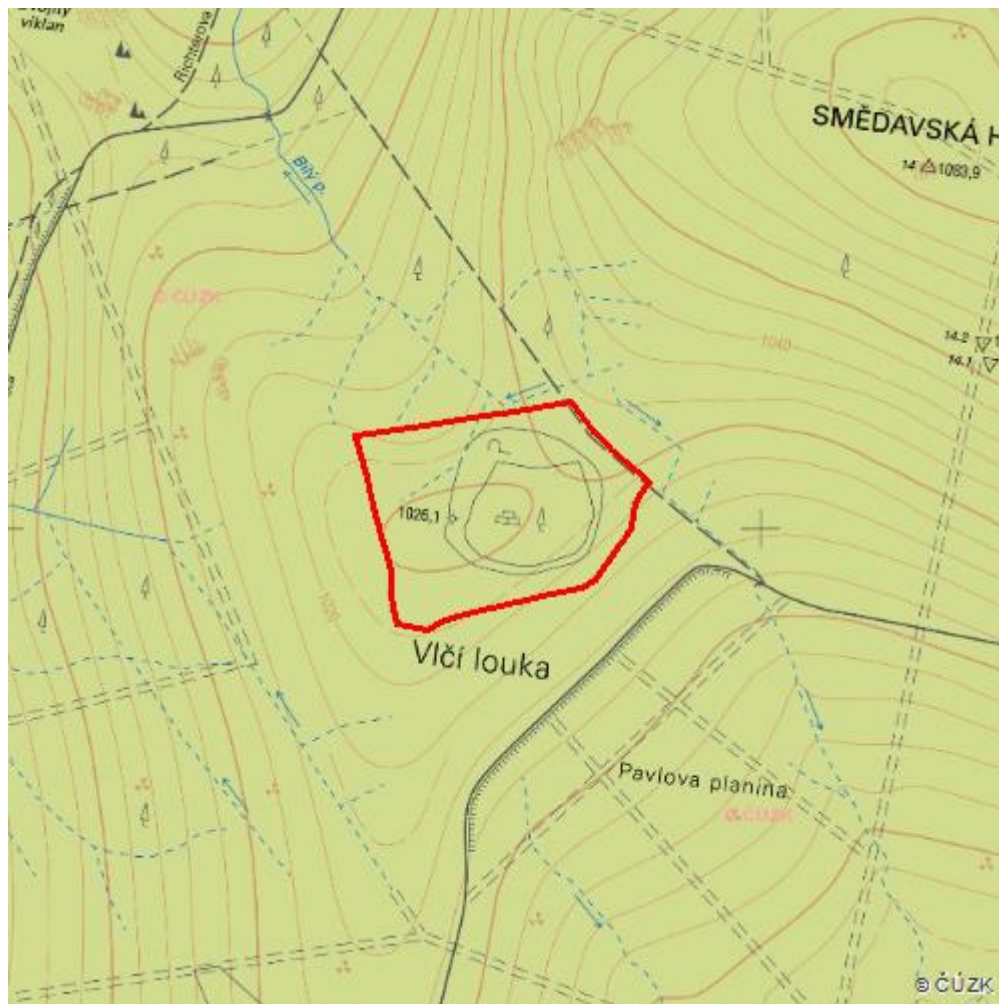
Vlčí louka

Horní Jizera

RS13.09

Lokalizace:	50.845739N 15.23724E
Rozloha:	7,985 ha
Kategorie:	Podlokalita mezinárodně významného mokřadu
Typ mokřadu:	8
Stupeň ochrany:	EVL, CHKO, PO, PP
Nadmořská výška:	1000 - 1050 m

ZOBRAZIT LOKALITU NA MAPĚ



Charakteristika

botanický, entomologický význam

Přírodní biotopy

Kód biotopu	Název biotopu	Kód typu přírodního stanoviště	Název typu přírodního stanoviště	Rozloha	Relativní rozloha (%)	Kvalita biotopu (1-4)
L9.2A	Rašelinné smrčiny	91D0	Rašelinný les	4,226 ha	52,93	2,78
L9.2B	Podmáčené smrčiny	9410	Acidofilní smrčiny (Vaccinio-Piceetea)	0,737 ha	9,23	3,51
R3.1	Otevřená vrchoviště	7110	Aktivní vrchoviště	0,098 ha	1,23	1

Kód biotopu	Název biotopu	Kód typu přírodního stanoviště	Název typu přírodního stanoviště	Rozloha	Relativní rozloha (%)	Kvalita biotopu (1-4)
R3.2	Vrchoviště s klečí (Pinus mugo)	91D0	Rašelinný les	1,886 ha	23,62	1,25
R3.3	Vrchovištní šlenky	7110	Aktivní vrchoviště	0,016 ha	0,21	2,54

Seznam druhů z Nálezové databáze ochrany přírody

Kategorie	Latinský název druhu	Český název druhu	Kategorie ochrany (Zákon 114/92 Sb.)	Směrnice o ptácích/ stanovištích	Červený seznam	Invazivnost (i)	Rok posledního záznamu
Cévnaté rostliny	<i>Andromeda polifolia</i>	kyhanka sivolistá	Ohrožený	--	Zranitelný (VU)	--	2010
Cévnaté rostliny	<i>Betula carpatica</i>	bříza karpatská	--	--	Chybí údaje (DD)	--	2010
Cévnaté rostliny	<i>Carex pauciflora</i>	ostřice chudokvětá	--	--	Téměř ohrožený (NT)	--	2010
Cévnaté rostliny	<i>Drosera rotundifolia</i>	rosnatka okrouhlostá	Silně ohrožený	--	Zranitelný (VU)	--	2010
Cévnaté rostliny	<i>Empetrum nigrum</i>	šicha černá	Silně ohrožený	--	Téměř ohrožený (NT)	--	2010
Cévnaté rostliny	<i>Huperzia selago</i>	vranec jedlový	Ohrožený	--	Téměř ohrožený (NT)	--	2013
Cévnaté rostliny	<i>Lycopodium annotinum</i>	plavuň pučivá	Ohrožený	HD V	--	--	2013
Cévnaté rostliny	<i>Oxycoccus palustris</i>	klikva bahenní	Ohrožený	--	--	--	2010
Cévnaté rostliny	<i>Trichophorum cespitosum</i>	suchopýrek trsnatý	--	--	Téměř ohrožený (NT)	--	2010
Motýli	<i>Callophrys rubi</i>	ostruháček ostružinový	--	--	Téměř ohrožený (NT)	--	2015

Kategorie	Latinský název druhu	Český název druhu	Kategorie ochrany (Zákon 114/92 Sb.)	Směrnice o ptácích/ stanovištích	Červený seznam	Invazivnost (i)	Rok posledního záznamu
Motýli	<i>Lycaena hippothoe</i>	ohniváček modrolelý	--	--	Téměř ohrožený (NT)	--	2015
Motýli	<i>Melitaea athalia</i>	hnědásek jitrocelový	--	--	Téměř ohrožený (NT)	--	2015
Motýli	<i>Polyommatus amandus</i>	modrásek ušlechtilý	--	--	Téměř ohrožený (NT)	--	2015
Ptáci	<i>Lyrurus tetrix</i>	tetřívka obecná	Silně ohrožený	--	Ohrožený (EN)	--	2016

Literatura

CHYTIL, J.; HAKROVÁ, P.; HUDEC, K. (eds.) et al. (1999). *Mokřady České republiky: Přehled vodních a mokřadních lokalit České republiky*. Mikulov: Český ramsarský výbor. 327 s.