

Sekulská Morava

Mokřady dolního Podují

RS09.14

Lokalizace:	48.625694N 16.952327E
Rozloha:	20,789 ha
Kategorie:	Podlokalita mezinárodně významného mokřadu
Typ mokřadu:	3, 4
Stupeň ochrany:	EVL, PO
Nadmořská výška:	150 - 150 m

ZOBRAZIT LOKALITU NA MAPĚ



© ČUZK

Charakteristika

Typická ukázka jak tvrdého (dub, jasan, jilm), tak měkkého (vrba, topol) luhu u soutoku Moravy a Dyje, s odříznutým meandrem původního toku Moravy. Vegetace: *Lemnion minoris*, na obnaženém dně *Bidention tripartiti*, v okolí ramene *Phragmition communis* a zbytky měkkého luhu *Salicion albae*, ostřicové porosty sv. *Caricion gracilis*. Lokalita byla v posledních desetiletích ochuzena o řadu významných druhů (vodňanka žabí, stulík žlutý, leknín bílý), z dříve silné populace kotvice plovoucí byli v roce 1994 pozorováni poslední tři sterilní jedinci. Příčinou takových změn ve skladbě vegetace je zřejmě degradace stanoviště způsobená dlouhodobou absencí záplav.

Přírodní biotopy

Kód biotopu	Název biotopu	Kód typu přírodního stanoviště	Název typu přírodního stanoviště	Rozloha	Relativní rozloha (%)	Kvalita biotopu (1-4)
L2.3	Tvrdé luhy nížinných řek	91F0	Smíšené lužní lesy s dubem letním (<i>Quercus robur</i>), jilmem vazem (<i>Ulmus laevis</i>) a jilmem habrolistým (<i>Ulmus minor</i>), jasanem ztepilým (<i>Fraxinus excelsior</i>) nebo jasanem úzkolistým (<i>Fraxinus angustifolia</i>) podél velkých řek (<i>Ulmion minoris</i>)	15,214 ha	73,18	2,15
L2.4	Měkké luhy nížinných řek	91E0	Smíšené jasanovo-olšové lužní lesy temperátní a boreální Evropy (<i>Alno-Padion</i> , <i>Alnion incanae</i> , <i>Salicion albae</i>)	2,487 ha	11,96	2
M1.7	Vegetace vysokých ostřic	--	--	0,608 ha	2,92	4
V1G	Makrofytní vegetace přirozeně eutrofních a mezotrofních stojatých vod, porosty bez ochrannářsky významných vodních makrofytů	--	--	2,480 ha	11,93	3

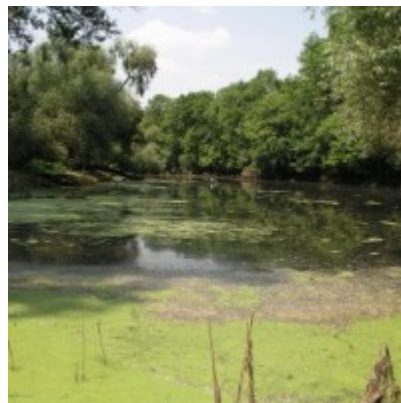
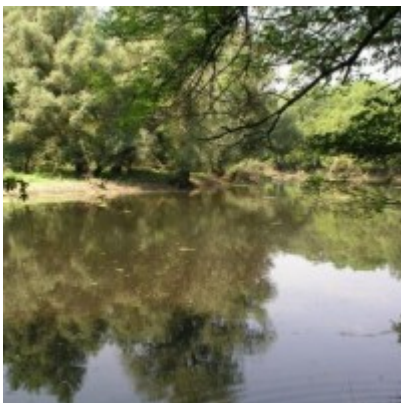
Seznam druhů z Nálezové databáze ochrany přírody

Kategorie	Latinský název druhu	Český název druhu	Kategorie ochrany (Zákon 114/92 Sb.)	Směrnice o ptácích/ stanovištích	Červený seznam	Invazivnost (i)	Rok posledního záznamu
Brouci	Aegosoma scabricorne	tesařík drsnorohý	Kriticky ohrožený	--	Ohrožený (EN)	--	2014
Brouci	Agonum viridicupreum	--	--	--	Zranitelný (VU)	--	2013
Brouci	Ampedus sanguinolentus	--	--	--	Téměř ohrožený (NT)	--	2013
Brouci	Cerambyx cerdo	tesařík obrovský	Silně ohrožený	HD II, HD IV	Ohrožený (EN)	--	2014
Brouci	Eurythyrea quercus	--	Kriticky ohrožený	--	Kriticky ohrožený (CR)	--	2014
Brouci	Platynus krynickii	--	--	--	Zranitelný (VU)	--	2013
Cévnaté rostliny	Acer negundo	javor jasanolistý	--	--	--	BL2	2012
Cévnaté rostliny	Aristolochia clematitis	podražec křovištní	--	--	Téměř ohrožený (NT)	--	2012
Cévnaté rostliny	Carex riparia	ostřice pobřežní	--	--	Téměř ohrožený (NT)	--	2012
Cévnaté rostliny	Fraxinus angustifolia subsp. danubialis	jasan úzkolistý podunajský	--	--	Téměř ohrožený (NT)	--	2012
Cévnaté rostliny	Leucojum aestivum	bledule letní	Kriticky ohrožený	--	Ohrožený (EN)	--	2012
Cévnaté rostliny	Malus sylvestris	jabloň lesní	--	--	Chybí údaje (DD)	--	2012
Cévnaté rostliny	Populus nigra	topol černý	--	--	Chybí údaje (DD)	--	2012
Kroužkovci	Hirudo medicinalis	pijavka lékařská	--	HD V	Kriticky ohrožený (CR)	--	2010
Obojživelníci	Bombina bombina	kuňka obecná	Silně ohrožený	HD II, HD IV	Ohrožený (EN)	--	2008

Kategorie	Latinský název druhu	Český název druhu	Kategorie ochrany (Zákon 114/92 Sb.)	Směrnice o ptácích/ stanovištích	Červený seznam	Invazivnost (i)	Rok posledního záznamu
Obojživelníci	<i>Hyla arborea</i>	rosnička zelená	Silně ohrožený	HD IV	Téměř ohrožený (NT)	--	2008
Obojživelníci	<i>Lissotriton vulgaris</i>	čolek obecný	Silně ohrožený	--	Zranitelný (VU)	--	2008
Obojživelníci	<i>Pelophylax esculentus</i>	skokan zelený	Silně ohrožený	HD V	Téměř ohrožený (NT)	--	2009
Obojživelníci	<i>Pelophylax esculentus s.l.</i>	skokan zelený komplex	Silně ohrožený	HD V	Téměř ohrožený (NT)	--	2011
Obojživelníci	<i>Rana dalmatina</i>	skokan štíhlý	Silně ohrožený	HD IV	Téměř ohrožený (NT)	--	2011
Ptáci	<i>Alcedo atthis</i>	ledňáček říční	Silně ohrožený	BD I	Zranitelný (VU)	--	2016
Ptáci	<i>Anser anser</i>	husa velká	--	--	Zranitelný (VU)	--	2011
Ptáci	<i>Ardea cinerea</i>	volavka popelavá	--	--	Téměř ohrožený (NT)	--	2011
Ptáci	<i>Ciconia ciconia</i>	čáp bílý	Ohrožený	BD I	Téměř ohrožený (NT)	--	2015
Ptáci	<i>Ciconia nigra</i>	čáp černý	Silně ohrožený	BD I	Zranitelný (VU)	--	2016
Ptáci	<i>Columba oenas</i>	holub doupňák	Silně ohrožený	--	Zranitelný (VU)	--	2016
Ptáci	<i>Corvus corone</i>	vrána černá	--	--	Téměř ohrožený (NT)	--	2011
Ptáci	<i>Dendrocopos medius</i>	strakapoud prostřední	Ohrožený	BD I	Zranitelný (VU)	--	2012
Ptáci	<i>Dryocopus martius</i>	datel černý	--	BD I	--	--	2016
Ptáci	<i>Falco cherrug</i>	raroh velký	Kriticky ohrožený	BD I	Kriticky ohrožený (CR)	--	2013
Ptáci	<i>Ficedula albicollis</i>	lejsek bělokrký	--	BD I	Téměř ohrožený (NT)	--	2012
Ptáci	<i>Haliaeetus albicilla</i>	orel mořský	Kriticky ohrožený	BD I	Ohrožený (EN)	--	2016

Kategorie	Latinský název druhu	Český název druhu	Kategorie ochrany (Zákon 114/92 Sb.)	Směrnice o ptácích/ stanovištích	Červený seznam	Invazivnost (i)	Rok posledního záznamu
Ptáci	<i>Jynx torquilla</i>	krutihlav obecný	Silně ohrožený	--	Zranitelný (VU)	--	2016
Ptáci	<i>Milvus migrans</i>	luňák hnědý	Kriticky ohrožený	BD I	Kriticky ohrožený (CR)	--	2015
Ptáci	<i>Milvus milvus</i>	luňák červený	Kriticky ohrožený	BD I	Kriticky ohrožený (CR)	--	2016
Ptáci	<i>Picus canus</i>	žluna šedá	--	BD I	Zranitelný (VU)	--	2016
Ptáci	<i>Tachybaptus ruficollis</i>	potápka malá	Ohrožený	--	Zranitelný (VU)	--	2009
Ptáci	<i>Tringa ochropus</i>	vodouš kropenatý	Silně ohrožený	--	Ohrožený (EN)	--	2016
Savci	<i>Castor fiber</i>	bobr evropský	Silně ohrožený	HD II, HD IV	--	--	2010

Fotografie



Literatura

CHYTIL, J.; HAKROVÁ, P.; HUDEC, K. (eds.) et al. (1999). *Mokřady České republiky: Přehled vodních a mokřadních lokalit České republiky*. Mikulov: Český ramsarský výbor. 327 s.