

Pastvisko

Mokřady dolního Podujetí

RS09.12



| | |
|-------------------------|--|
| Lokalizace: | 48.812886N 16.797853E |
| Rozloha: | 62,391 ha |
| Kategorie: | Podlokalita mezinárodně významného mokřadu |
| Typ mokřadu: | 3, 7 |
| Stupeň ochrany: | EVL, NPP |
| Nadmořská výška: | 156 - 158 m |

Charakteristika

Mokřadní bylinné společenstvo, významné hnízdiště řady ptačích druhů.

Přírodní biotopy

| Kód biotopu | Název biotopu | Kód typu přírodního stanoviště | Název typu přírodního stanoviště | Rozloha | Relativní rozloha (%) | Kvalita biotopu (1-4) |
|-------------|-----------------------------------|--------------------------------|---|-----------|-----------------------|-----------------------|
| L2.3 | Tvrdé luhy nížinných řek | 91F0 | Smíšené lužní lesy s dubem letním (<i>Quercus robur</i>), jilmem vazem (<i>Ulmus laevis</i>) a jilmem habrolistým (<i>Ulmus minor</i>), jasanem ztepilým (<i>Fraxinus excelsior</i>) nebo jasanem úzkolistým (<i>Fraxinus angustifolia</i>) podél velkých řek (<i>Ulmion minoris</i>) | 2,719 ha | 4,36 | 2,89 |
| L2.4 | Měkké luhy nížinných řek | 91E0 | Smíšené jasanovo-olšové lužní lesy temperátní a boreální Evropy (<i>Alno-Padion</i> , <i>Alnion incanae</i> , <i>Salicion albae</i>) | 13,112 ha | 21,02 | 2,11 |
| M1.1 | Rákosiny eutrofních stojatých vod | -- | -- | 16,192 ha | 25,95 | 1,11 |
| M1.7 | Vegetace vysokých ostříc | -- | -- | 3,973 ha | 6,37 | 2,5 |
| T1.7 | Kontinentální zaplavované louky | 6440 | Nivní louky říčních údolí svazu <i>Cnidion dubii</i> | 0,045 ha | 0,07 | 2 |

| Kód biotopu | Název biotopu | Kód typu přírodního stanoviště | Název typu přírodního stanoviště | Rozloha | Relativní rozloha (%) | Kvalita biotopu (1-4) |
|-------------|--|--------------------------------|----------------------------------|----------|-----------------------|-----------------------|
| V1G | Makrofytní vegetace přirozeně eutrofních a mezotrofních stojatých vod, porosty bez ochrannářsky významných vodních makrofytů | -- | -- | 3,743 ha | 6 | 3 |

Seznam druhů z Nálezové databáze ochrany přírody

| Kategorie | Latinský název druhu | Český název druhu | Kategorie ochrany (Zákon 114/92 Sb.) | Směrnice o ptácích/ stanovištích | Červený seznam | Invazivnost (i) | Rok posledního záznamu |
|-----------|--------------------------------|----------------------|--------------------------------------|----------------------------------|------------------------|-----------------|------------------------|
| Brouci | <i>Aesalus scarabaeoides</i> | roháček vrubounovitý | -- | -- | Téměř ohrožený (NT) | -- | 2015 |
| Brouci | <i>Allecula morio</i> | hřebenáč smolový | -- | -- | Téměř ohrožený (NT) | -- | 2015 |
| Brouci | <i>Ampedus cardinalis</i> | -- | -- | -- | Zranitelný (VU) | -- | 2015 |
| Brouci | <i>Ampedus elegantulus</i> | -- | -- | -- | Zranitelný (VU) | -- | 2015 |
| Brouci | <i>Ampedus rufipennis</i> | -- | -- | -- | Téměř ohrožený (NT) | -- | 2015 |
| Brouci | <i>Anthaxia podolica</i> | -- | -- | -- | Zranitelný (VU) | -- | 2015 |
| Brouci | <i>Bagous nodulosus</i> | -- | -- | -- | Ohrožený (EN) | -- | 2015 |
| Brouci | <i>Bidessus unistriatus</i> | -- | -- | -- | Zranitelný (VU) | -- | 2013 |
| Brouci | <i>Brachygonus ruficeps</i> | -- | -- | -- | Kriticky ohrožený (CR) | -- | 2015 |
| Brouci | <i>Cassida leucanthemi</i> | -- | -- | -- | Zranitelný (VU) | -- | 2015 |
| Brouci | <i>Cerambyx cerdo</i> | tesařík obrovský | Silně ohrožený | HD II, HD IV | Ohrožený (EN) | -- | 2015 |
| Brouci | <i>Cryptocephalus parvulus</i> | -- | -- | -- | Zranitelný (VU) | -- | 2015 |
| Brouci | <i>Cucujus cinnaberinus</i> | lesák rumělkový | Silně ohrožený | HD II, HD IV | Zranitelný (VU) | -- | 2015 |

| Kategorie | Latinský název druhu | Český název druhu | Kategorie ochrany (Zákon 114/92 Sb.) | Směrnice o ptácích/ stanovištích | Červený seznam | Invazivnost (i) | Rok posledního záznamu |
|-----------|------------------------------------|-------------------|--------------------------------------|----------------------------------|------------------------|-----------------|------------------------|
| Brouci | <i>Cybister lateralimarginalis</i> | křepčík obroubený | -- | -- | Zranitelný (VU) | -- | 2021 |
| Brouci | <i>Elater ferrugineus</i> | kovařík rezavý | Silně ohrožený | -- | Zranitelný (VU) | -- | 2015 |
| Brouci | <i>Eucnemis capucina</i> | -- | -- | -- | Ohrožený (EN) | -- | 2015 |
| Brouci | <i>Eustrophus dermestoides</i> | -- | -- | -- | Téměř ohrožený (NT) | -- | 2015 |
| Brouci | <i>Hydrophilus piceus</i> | vodomil černý | -- | -- | Zranitelný (VU) | -- | 2013 |
| Brouci | <i>Hylis foveicollis</i> | -- | -- | -- | Ohrožený (EN) | -- | 2015 |
| Brouci | <i>Laccophilus poecilus</i> | -- | -- | -- | Téměř ohrožený (NT) | -- | 2013 |
| Brouci | <i>Lacon querceus</i> | myšák zlatopásý | Ohrožený | -- | Ohrožený (EN) | -- | 2015 |
| Brouci | <i>Limnoxenus niger</i> | -- | -- | -- | Téměř ohrožený (NT) | -- | 2012 |
| Brouci | <i>Lixus bardanae</i> | -- | -- | -- | Zranitelný (VU) | -- | 2015 |
| Brouci | <i>Lucanus cervus</i> | roháč obecný | Ohrožený | HD II | Zranitelný (VU) | -- | 2015 |
| Brouci | <i>Lymexylon navale</i> | -- | -- | -- | Zranitelný (VU) | -- | 2015 |
| Brouci | <i>Melandrya barbata</i> | -- | -- | -- | Ohrožený (EN) | -- | 2015 |
| Brouci | <i>Melanotus crassicollis</i> | -- | -- | -- | Téměř ohrožený (NT) | -- | 2015 |
| Brouci | <i>Microrhagus emyi</i> | -- | -- | -- | Kriticky ohrožený (CR) | -- | 2015 |
| Brouci | <i>Microrhagus lepidus</i> | -- | -- | -- | Ohrožený (EN) | -- | 2015 |
| Brouci | <i>Mycetochara maura</i> | hubojed čárkovaný | -- | -- | Téměř ohrožený (NT) | -- | 2015 |
| Brouci | <i>Mycetophagus fulvicollis</i> | -- | -- | -- | Zranitelný (VU) | -- | 2015 |
| Brouci | <i>Mycetophagus multipunctatus</i> | -- | -- | -- | Téměř ohrožený (NT) | -- | 2015 |
| Brouci | <i>Mycetophagus piceus</i> | -- | -- | -- | Téměř ohrožený (NT) | -- | 2015 |
| Brouci | <i>Oedemera croceicollis</i> | -- | -- | -- | Zranitelný (VU) | -- | 2015 |
| Brouci | <i>Osphya bipunctata</i> | -- | -- | -- | Téměř ohrožený (NT) | -- | 2015 |
| Brouci | <i>Oxylaemus cylindricus</i> | -- | -- | -- | Ohrožený (EN) | -- | 2015 |
| Brouci | <i>Oxythyrea funesta</i> | zlatohlávek tmavý | Ohrožený | -- | -- | -- | 2015 |

| Kategorie | Latinský název druhu | Český název druhu | Kategorie ochrany (Zákon 114/92 Sb.) | Směrnice o ptácích/ stanovištích | Červený seznam | Invazivnost (i) | Rok posledního záznamu |
|------------------|------------------------------------|------------------------|--------------------------------------|----------------------------------|------------------------|-----------------|------------------------|
| Brouci | <i>Podeonius acuticornis</i> | -- | -- | -- | Kriticky ohrožený (CR) | -- | 2015 |
| Brouci | <i>Protaetia speciosissima</i> | zlatohlávek skvoštný | Ohrožený | -- | Zranitelný (VU) | -- | 2015 |
| Brouci | <i>Pseudocistela ceramboides</i> | hrotnatec tesaříkovitý | -- | -- | Zranitelný (VU) | -- | 2015 |
| Brouci | <i>Pycnomerus terebrans</i> | -- | -- | -- | Ohrožený (EN) | -- | 2015 |
| Brouci | <i>Rhacopus attenuatus</i> | -- | -- | -- | Kriticky ohrožený (CR) | -- | 2015 |
| Brouci | <i>Rhizophagus cribratus</i> | -- | -- | -- | Zranitelný (VU) | -- | 2015 |
| Brouci | <i>Rhizophagus parallelocollis</i> | -- | -- | -- | Zranitelný (VU) | -- | 2015 |
| Brouci | <i>Rhopalocerus rondanii</i> | -- | -- | -- | Kriticky ohrožený (CR) | -- | 2015 |
| Brouci | <i>Suphrodytes dorsalis</i> | -- | -- | -- | Zranitelný (VU) | -- | 2013 |
| Brouci | <i>Symbiotes gibberosus</i> | -- | -- | -- | Téměř ohrožený (NT) | -- | 2015 |
| Brouci | <i>Tenebrio opacus</i> | -- | -- | -- | Ohrožený (EN) | -- | 2015 |
| Brouci | <i>Teredus cylindricus</i> | -- | -- | -- | Zranitelný (VU) | -- | 2015 |
| Brouci | <i>Thryogenes fiorii</i> | -- | -- | -- | Zranitelný (VU) | -- | 2015 |
| Brouci | <i>Uloma culinaris</i> | kmenař trouchový | -- | -- | Téměř ohrožený (NT) | -- | 2015 |
| Cévnaté rostliny | <i>Aristolochia clematitis</i> | podražec křovištní | -- | -- | Téměř ohrožený (NT) | -- | 2013 |
| Cévnaté rostliny | <i>Batrachium circinatum</i> | lakušník okrouhlý | -- | -- | Téměř ohrožený (NT) | -- | 2013 |
| Cévnaté rostliny | <i>Butomus umbellatus</i> | šmel okoličnatý | -- | -- | Téměř ohrožený (NT) | -- | 2014 |
| Cévnaté rostliny | <i>Cyperus fuscus</i> | šáchor hnědý | -- | -- | Téměř ohrožený (NT) | -- | 2014 |
| Cévnaté rostliny | <i>Eleocharis uniglumis</i> | bahnička jednoplevá | -- | -- | Zranitelný (VU) | -- | 2014 |
| Cévnaté rostliny | <i>Gratiola officinalis</i> | konitrud lékařský | Silně ohrožený | -- | Ohrožený (EN) | -- | 2013 |
| Cévnaté rostliny | <i>Impatiens glandulifera</i> | netýkavka žláznatá | -- | -- | -- | BL2 | 2013 |
| Cévnaté rostliny | <i>Leucojum aestivum</i> | bledule letní | Kriticky ohrožený | -- | Ohrožený (EN) | -- | 2013 |
| Cévnaté rostliny | <i>Lycopus exaltatus</i> | karbinec statný | -- | -- | Ohrožený (EN) | -- | 2013 |

| Kategorie | Latinský název druhu | Český název druhu | Kategorie ochrany (Zákon 114/92 Sb.) | Směrnice o ptácích/ stanovištích | Červený seznam | Invazivnost (i) | Rok posledního záznamu |
|------------------|--|-----------------------|--------------------------------------|----------------------------------|------------------------|-----------------|------------------------|
| Cévnaté rostliny | <i>Potamogeton trichoides</i> | rdest vláskovitý | -- | -- | Téměř ohrožený (NT) | -- | 2013 |
| Cévnaté rostliny | <i>Pseudolysimachion maritimum</i> | rozrazil dlouholistý | -- | -- | Zranitelný (VU) | -- | 2013 |
| Cévnaté rostliny | <i>Senecio erraticus</i> | starček bludný | -- | -- | Téměř ohrožený (NT) | -- | 2013 |
| Cévnaté rostliny | <i>Sium latifolium</i> | sevlák potoční | -- | -- | Ohrožený (EN) | -- | 2013 |
| Cévnaté rostliny | <i>Solidago canadensis</i> | zlatobýl kanadský | -- | -- | -- | BL2 | 2013 |
| Cévnaté rostliny | <i>Solidago gigantea</i> | zlatobýl obrovský | -- | -- | -- | BL2 | 2013 |
| Cévnaté rostliny | <i>Stellaria palustris</i> | ptačinec bahenní | -- | -- | Zranitelný (VU) | -- | 2013 |
| Cévnaté rostliny | <i>Trifolium fragiferum</i> | jetel jahodnatý | -- | -- | Zranitelný (VU) | -- | 2013 |
| Korýši | <i>Eubranchipus grubii</i> | žábronožka sněžní | Kriticky ohrožený | -- | Zranitelný (VU) | -- | 2020 |
| Kroužkovci | <i>Hirudo medicinalis</i> | pijavka lékařská | -- | HD V | Ohrožený (EN) | -- | 2019 |
| Měkkýši | <i>Anisus spirorbis</i> | svinutec kruhovitý | -- | -- | Zranitelný (VU) | -- | 2021 |
| Měkkýši | <i>Anisus vorticulus</i> | svinutec tenký | Kriticky ohrožený | HD II, HD IV | Kriticky ohrožený (CR) | -- | 2021 |
| Měkkýši | <i>Aplexa hypnorum</i> | levotočka bažinná | -- | -- | Zranitelný (VU) | -- | 2013 |
| Měkkýši | <i>Gyraulus rossmaessleri</i> | kružník Rossmässlerův | -- | -- | Ohrožený (EN) | -- | 2013 |
| Měkkýši | <i>Segmentina nitida</i> | lištovka lesklá | -- | -- | Zranitelný (VU) | -- | 2021 |
| Měkkýši | <i>Stagnicola palustris</i> | blatenka bažinná | -- | -- | Chybí údaje (DD) | -- | 2019 |
| Měkkýši | <i>Viviparus contectus</i> | bahenka živorodá | -- | -- | Zranitelný (VU) | -- | 2012 |
| Netopýři | <i>Nyctalus noctula</i> | netopýr rezavý | Silně ohrožený | HD IV | -- | -- | 2017 |
| Obojživelníci | <i>Bombina bombina</i> | kučka obecná | Silně ohrožený | HD II, HD IV | Ohrožený (EN) | -- | 2017 |
| Obojživelníci | <i>Hyla arborea</i> | rosnička zelená | Silně ohrožený | HD IV | Téměř ohrožený (NT) | -- | 2016 |
| Obojživelníci | <i>Lissotriton vulgaris</i> | čolek obecný | Silně ohrožený | -- | Zranitelný (VU) | -- | 2018 |
| Obojživelníci | <i>Pelophylax esculentus</i> | skokan zelený | Silně ohrožený | HD V | Téměř ohrožený (NT) | -- | 2015 |

| Kategorie | Latinský název druhu | Český název druhu | Kategorie ochrany (Zákon 114/92 Sb.) | Směrnice o ptácích/ stanovištích | Červený seznam | Invazivnost (i) | Rok posledního záznamu |
|---------------|---|-----------------------|--------------------------------------|----------------------------------|------------------------|-----------------|------------------------|
| Obojživelníci | <i>Pelophylax esculentus s.l.</i> | skokan zelený komplex | Silně ohrožený | HD V | Téměř ohrožený (NT) | -- | 2017 |
| Obojživelníci | <i>Pelophylax lessonae</i> | skokan krátkonohý | Silně ohrožený | HD IV | Zranitelný (VU) | -- | 2018 |
| Obojživelníci | <i>Pelophylax ridibundus</i> | skokan skřehotavý | Kriticky ohrožený | HD V | Téměř ohrožený (NT) | -- | 2015 |
| Obojživelníci | <i>Rana dalmatina</i> | skokan štíhlý | Silně ohrožený | HD IV | Téměř ohrožený (NT) | -- | 2017 |
| Obojživelníci | <i>Triturus dobrogicus</i> | čolek dunajský | -- | HD II | Kriticky ohrožený (CR) | -- | 2018 |
| Plazi | <i>Natrix natrix</i> | užovka obojková | Ohrožený | -- | Téměř ohrožený (NT) | -- | 2017 |
| Ptáci | <i>Accipiter gentilis</i> | jestřáb lesní | Ohrožený | -- | Zranitelný (VU) | -- | 2019 |
| Ptáci | <i>Accipiter nisus</i> | krahujec obecný | Silně ohrožený | -- | Zranitelný (VU) | -- | 2020 |
| Ptáci | <i>Acrocephalus arundinaceus</i> | rákosník velký | Silně ohrožený | -- | Zranitelný (VU) | -- | 2021 |
| Ptáci | <i>Actitis hypoleucos</i> | pisík obecný | Silně ohrožený | -- | Ohrožený (EN) | -- | 2020 |
| Ptáci | <i>Alcedo atthis</i> | ledňáček říční | Silně ohrožený | BD I | Zranitelný (VU) | -- | 2021 |
| Ptáci | <i>Anas acuta</i> | ostralka štíhlá | Kriticky ohrožený | -- | Lokálně vyhynulý (RE) | -- | 2021 |
| Ptáci | <i>Anas crecca</i> | čírka obecná | Ohrožený | -- | Kriticky ohrožený (CR) | -- | 2021 |
| Ptáci | <i>Anser anser</i> | husa velká | -- | -- | Zranitelný (VU) | -- | 2021 |
| Ptáci | <i>Anthus pratensis</i> | linduška luční | -- | -- | Téměř ohrožený (NT) | -- | 2020 |
| Ptáci | <i>Anthus spinoletta</i> | linduška horská | Silně ohrožený | -- | Kriticky ohrožený (CR) | -- | 2019 |
| Ptáci | <i>Apus apus</i> | rorýs obecný | Ohrožený | -- | -- | -- | 2020 |
| Ptáci | <i>Aquila heliaca</i> | orel královský | -- | BD I | Kriticky ohrožený (CR) | -- | 2016 |
| Ptáci | <i>Ardea alba</i> | volavka bílá | Silně ohrožený | BD I | -- | -- | 2021 |
| Ptáci | <i>Ardea cinerea</i> | volavka popelavá | -- | -- | Téměř ohrožený (NT) | -- | 2021 |
| Ptáci | <i>Ardea purpurea</i> | volavka červená | Kriticky ohrožený | BD I | Kriticky ohrožený (CR) | -- | 2016 |
| Ptáci | <i>Ardeola ralloides</i> | volavka vlasatá | -- | BD I | -- | -- | 2017 |
| Ptáci | <i>Aythya nyroca</i> | polák malý | Kriticky ohrožený | BD I | Kriticky ohrožený (CR) | -- | 2017 |

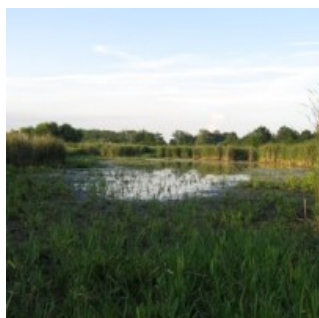
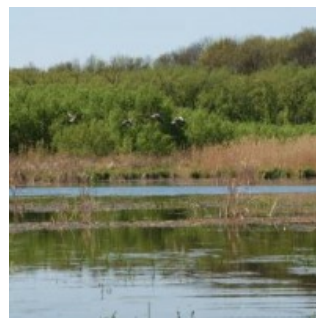
| Kategorie | Latinský název druhu | Český název druhu | Kategorie ochrany (Zákon 114/92 Sb.) | Směrnice o ptácích/ stanovištích | Červený seznam | Invazivnost (i) | Rok posledního záznamu |
|-----------|------------------------------|-----------------------|--------------------------------------|----------------------------------|------------------------|-----------------|------------------------|
| Ptáci | <i>Bombycilla garrulus</i> | brkoslav severní | Ohrožený | -- | -- | -- | 2013 |
| Ptáci | <i>Ciconia ciconia</i> | čáp bílý | Ohrožený | BD I | Téměř ohrožený (NT) | -- | 2021 |
| Ptáci | <i>Ciconia nigra</i> | čáp černý | Silně ohrožený | BD I | Zranitelný (VU) | -- | 2020 |
| Ptáci | <i>Circus aeruginosus</i> | moták pochop | Ohrožený | BD I | Zranitelný (VU) | -- | 2021 |
| Ptáci | <i>Circus cyaneus</i> | moták pilich | Silně ohrožený | BD I | Kriticky ohrožený (CR) | -- | 2019 |
| Ptáci | <i>Circus pygargus</i> | moták lužní | Silně ohrožený | BD I | Ohrožený (EN) | -- | 2020 |
| Ptáci | <i>Coloeus monedula</i> | kavka obecná | Silně ohrožený | -- | Téměř ohrožený (NT) | -- | 2019 |
| Ptáci | <i>Columba oenas</i> | holub doupňák | Silně ohrožený | -- | Zranitelný (VU) | -- | 2020 |
| Ptáci | <i>Corvus corax</i> | krkavec velký | Ohrožený | -- | -- | -- | 2017 |
| Ptáci | <i>Corvus corone</i> | vrána černá | -- | -- | Téměř ohrožený (NT) | -- | 2020 |
| Ptáci | <i>Cygnus olor</i> | labuť velká | -- | -- | Zranitelný (VU) | -- | 2021 |
| Ptáci | <i>Delichon urbicum</i> | jiříčka obecná | -- | -- | Téměř ohrožený (NT) | -- | 2020 |
| Ptáci | <i>Dendrocoptes medius</i> | strakapoud prostřední | Ohrožený | BD I | Zranitelný (VU) | -- | 2020 |
| Ptáci | <i>Dryobates minor</i> | strakapoud malý | -- | -- | Zranitelný (VU) | -- | 2021 |
| Ptáci | <i>Dryocopus martius</i> | datel černý | -- | BD I | -- | -- | 2020 |
| Ptáci | <i>Egretta garzetta</i> | volavka stříbřitá | Silně ohrožený | BD I | Kriticky ohrožený (CR) | -- | 2020 |
| Ptáci | <i>Falco subbuteo</i> | ostříž lesní | Silně ohrožený | -- | Ohrožený (EN) | -- | 2020 |
| Ptáci | <i>Ficedula albicollis</i> | lejsek bělokrký | -- | BD I | Téměř ohrožený (NT) | -- | 2019 |
| Ptáci | <i>Ficedula hypoleuca</i> | lejsek černohlavý | -- | -- | Téměř ohrožený (NT) | -- | 2017 |
| Ptáci | <i>Gallinago gallinago</i> | bekasina otavní | Silně ohrožený | -- | Ohrožený (EN) | -- | 2020 |
| Ptáci | <i>Gallinula chloropus</i> | slípka zelenonohá | -- | -- | Téměř ohrožený (NT) | -- | 2020 |
| Ptáci | <i>Haliaeetus albicilla</i> | orel mořský | Kriticky ohrožený | BD I | Ohrožený (EN) | -- | 2021 |
| Ptáci | <i>Himantopus himantopus</i> | pisila čáponohá | -- | BD I | Kriticky ohrožený (CR) | -- | 2019 |

| Kategorie | Latinský název druhu | Český název druhu | Kategorie ochrany (Zákon 114/92 Sb.) | Směrnice o ptácích/ stanovištích | Červený seznam | Invazivnost (i) | Rok posledního záznamu |
|-----------|---|--------------------------------|--------------------------------------|----------------------------------|-----------------------------|-----------------|------------------------|
| Ptáci | <i>Hirundo rustica</i> | vlaštovka obecná | Ohrožený | -- | Téměř ohrožený (NT) | -- | 2020 |
| Ptáci | <i>Charadrius dubius</i> | kulík říční | -- | -- | Zranitelný (VU) | -- | 2019 |
| Ptáci | <i>Chlidonias niger</i> | rybák černý | Kriticky ohrožený | BD I | Lokálně vyhynulý (RE) | -- | 2020 |
| Ptáci | <i>Chroicocephalus ridibundus</i> | racek chechtavý | -- | -- | Zranitelný (VU) | -- | 2020 |
| Ptáci | <i>Ixobrychus minutus</i> | bukáček malý | Kriticky ohrožený | BD I | Kriticky ohrožený (CR) | -- | 2020 |
| Ptáci | <i>Jynx torquilla</i> | krutihlav obecný | Silně ohrožený | -- | Zranitelný (VU) | -- | 2019 |
| Ptáci | <i>Lanius collurio</i> | ťuhýk obecný | Ohrožený | BD I | Téměř ohrožený (NT) | -- | 2020 |
| Ptáci | <i>Lanius excubitor</i> | ťuhýk šedý | Ohrožený | -- | Zranitelný (VU) | -- | 2020 |
| Ptáci | <i>Larus cachinnans</i> | racek bělohlavý | -- | -- | Nevhodný pro hodnocení (NA) | -- | 2020 |
| Ptáci | <i>Locustella luscinioides</i> | cvrčilka slavíková | Ohrožený | -- | Ohrožený (EN) | -- | 2021 |
| Ptáci | <i>Luscinia svecica</i> | slavík modráček | Silně ohrožený | BD I | Ohrožený (EN) | -- | 2021 |
| Ptáci | <i>Luscinia svecica cyanecula</i> | slavík modráček středoevropský | Silně ohrožený | BD I | Ohrožený (EN) | -- | 2020 |
| Ptáci | <i>Mareca penelope</i> | hvízdák eurasijský | -- | -- | Nevhodný pro hodnocení (NA) | -- | 2021 |
| Ptáci | <i>Mareca strepera</i> | kopřivka obecná | Ohrožený | -- | Zranitelný (VU) | -- | 2021 |
| Ptáci | <i>Merops apiaster</i> | vlha pestrá | Silně ohrožený | -- | Ohrožený (EN) | -- | 2021 |
| Ptáci | <i>Milvus migrans</i> | luňák hnědý | Kriticky ohrožený | BD I | Kriticky ohrožený (CR) | -- | 2020 |
| Ptáci | <i>Milvus milvus</i> | luňák červený | Kriticky ohrožený | BD I | Kriticky ohrožený (CR) | -- | 2021 |
| Ptáci | <i>Motacilla flava</i> | konipas luční | Silně ohrožený | -- | Zranitelný (VU) | -- | 2012 |
| Ptáci | <i>Muscicapa striata</i> | lejsek šedý | Ohrožený | -- | -- | -- | 2019 |
| Ptáci | <i>Netta rufina</i> | zrzohlávka rudozobá | Silně ohrožený | -- | Ohrožený (EN) | -- | 2021 |
| Ptáci | <i>Nycticorax nycticorax</i> | kvakoš noční | Silně ohrožený | BD I | Ohrožený (EN) | -- | 2020 |
| Ptáci | <i>Oriolus oriolus</i> | žluva hajní | Silně ohrožený | -- | -- | -- | 2020 |
| Ptáci | <i>Pandion haliaetus</i> | orlovec říční | Kriticky ohrožený | BD I | -- | -- | 2020 |

| Kategorie | Latinský název druhu | Český název druhu | Kategorie ochrany (Zákon 114/92 Sb.) | Směrnice o ptácích/ stanovištích | Červený seznam | Invazivnost (i) | Rok posledního záznamu |
|-----------|---|-------------------------|--------------------------------------|----------------------------------|------------------------|-----------------|------------------------|
| Ptáci | <i>Panurus biarmicus</i> | sýkořice vousatá | Silně ohrožený | -- | Ohrožený (EN) | -- | 2018 |
| Ptáci | <i>Pernis apivorus</i> | včelojed lesní | Silně ohrožený | BD I | Ohrožený (EN) | -- | 2020 |
| Ptáci | <i>Phalaropus lobatus</i> | lyskonoh úzkozobý | -- | BD I | -- | -- | 2015 |
| Ptáci | <i>Picus canus</i> | žluna šedá | -- | BD I | Zranitelný (VU) | -- | 2019 |
| Ptáci | <i>Platalea leucorodia</i> | kolpík bílý | Kriticky ohrožený | BD I | Kriticky ohrožený (CR) | -- | 2020 |
| Ptáci | <i>Podiceps cristatus</i> | potápka roháč | Ohrožený | -- | Zranitelný (VU) | -- | 2021 |
| Ptáci | <i>Podiceps nigricollis</i> | potápka černokrká | Ohrožený | -- | Kriticky ohrožený (CR) | -- | 2019 |
| Ptáci | <i>Porzana parva</i> | chřástal malý | Kriticky ohrožený | BD I | Kriticky ohrožený (CR) | -- | 2019 |
| Ptáci | <i>Porzana porzana</i> | chřástal kropenatý | Silně ohrožený | BD I | Ohrožený (EN) | -- | 2020 |
| Ptáci | <i>Porzana pusilla</i> | chřástal nejmenší | -- | BD I | -- | -- | 2018 |
| Ptáci | <i>Rallus aquaticus</i> | chřástal vodní | Silně ohrožený | -- | Zranitelný (VU) | -- | 2021 |
| Ptáci | <i>Remiz pendulinus</i> | moudivláček lužní | Ohrožený | -- | Zranitelný (VU) | -- | 2021 |
| Ptáci | <i>Riparia riparia</i> | břehule říční | Ohrožený | -- | Téměř ohrožený (NT) | -- | 2020 |
| Ptáci | <i>Saxicola rubetra</i> | bramborníček hnědý | Ohrožený | -- | -- | -- | 2017 |
| Ptáci | <i>Saxicola rubicola</i> | bramborníček černohlavý | Ohrožený | -- | Zranitelný (VU) | -- | 2020 |
| Ptáci | <i>Spatula clypeata</i> | lžičák pestrý | Silně ohrožený | -- | Kriticky ohrožený (CR) | -- | 2020 |
| Ptáci | <i>Spatula querquedula</i> | čírka modrá | Silně ohrožený | -- | Kriticky ohrožený (CR) | -- | 2021 |
| Ptáci | <i>Sterna hirundo</i> | rybák obecný | Silně ohrožený | BD I | Ohrožený (EN) | -- | 2021 |
| Ptáci | <i>Sylvia nisoria</i> | pěnice vlašská | Silně ohrožený | BD I | Zranitelný (VU) | -- | 2020 |
| Ptáci | <i>Tadorna tadorna</i> | husice liščí | -- | -- | Kriticky ohrožený (CR) | -- | 2020 |
| Ptáci | <i>Tachybaptus ruficollis</i> | potápka malá | Ohrožený | -- | Zranitelný (VU) | -- | 2021 |
| Ptáci | <i>Tringa glareola</i> | vodouš bahenní | -- | BD I | -- | -- | 2020 |
| Ptáci | <i>Tringa ochropus</i> | vodouš kropenatý | Silně ohrožený | -- | Ohrožený (EN) | -- | 2020 |

| Kategorie | Latinský název druhu | Český název druhu | Kategorie ochrany (Zákon 114/92 Sb.) | Směrnice o ptácích/ stanovištích | Červený seznam | Invazivnost (i) | Rok posledního záznamu |
|---------------|--|----------------------|--------------------------------------|----------------------------------|-----------------------------|-----------------|------------------------|
| Ptáci | <i>Tringa totanus</i> | vodouš rudonohý | Kriticky ohrožený | -- | Kriticky ohrožený (CR) | -- | 2020 |
| Ptáci | <i>Upupa epops</i> | dudek chocholátý | Silně ohrožený | -- | Ohrožený (EN) | -- | 2018 |
| Ptáci | <i>Vanellus vanellus</i> | čejka chocholátá | -- | -- | Zranitelný (VU) | -- | 2020 |
| Ryby a mihule | <i>Carassius gibelio</i> | karas stříbrný | -- | -- | Nevhodný pro hodnocení (NA) | BL3 | 2020 |
| Ryby a mihule | <i>Misgurnus fossilis</i> | piskoř pruhovaný | Ohrožený | HD II | Ohrožený (EN) | -- | 2014 |
| Ryby a mihule | <i>Pseudorasbora parva</i> | střevlička východní | -- | -- | Nevhodný pro hodnocení (NA) | BL3, 1143/2014 | 2014 |
| Savci | <i>Castor fiber</i> | bobr evropský | Silně ohrožený | HD II, HD IV | -- | -- | 2021 |
| Savci | <i>Lutra lutra</i> | vydra říční | Silně ohrožený | HD II, HD IV | Téměř ohrožený (NT) | -- | 2020 |
| Savci | <i>Myocastor coypus</i> | nutrie | -- | -- | Nevyhodnocený (NE) | BL3, 1143/2014 | 2020 |
| Savci | <i>Ondatra zibethicus</i> | ondatra pižmová | -- | -- | Nevyhodnocený (NE) | BL3 | 2019 |
| Vážky | <i>Brachytron pratense</i> | šídlo luční | -- | -- | Téměř ohrožený (NT) | -- | 2014 |
| Vážky | <i>Coenagrion pulchellum</i> | šídélko širokoskrnné | -- | -- | Téměř ohrožený (NT) | -- | 2014 |
| Vážky | <i>Epiptera bimaculata</i> | lesklíče velká | -- | -- | Ohrožený (EN) | -- | 2021 |
| Vážky | <i>Lestes barbarus</i> | šídlatka brvnatá | -- | -- | Téměř ohrožený (NT) | -- | 2014 |
| Vážky | <i>Lestes dryas</i> | šídlatka tmavá | -- | -- | Téměř ohrožený (NT) | -- | 2014 |
| Vážky | <i>Sympetrum flaveolum</i> | vážka žlutavá | -- | -- | Zranitelný (VU) | -- | 2014 |
| Vážky | <i>Sympetrum meridionale</i> | vážka jižní | -- | -- | Téměř ohrožený (NT) | -- | 2014 |

Fotografie



Literatura

CHYTIL, J.; HAKROVÁ, P.; HUDEC, K. (eds.) et al. (1999). *Mokřady České republiky: Přehled vodních a mokřadních lokalit České republiky*. Mikulov: Český ramsarský výbor. 327 s.