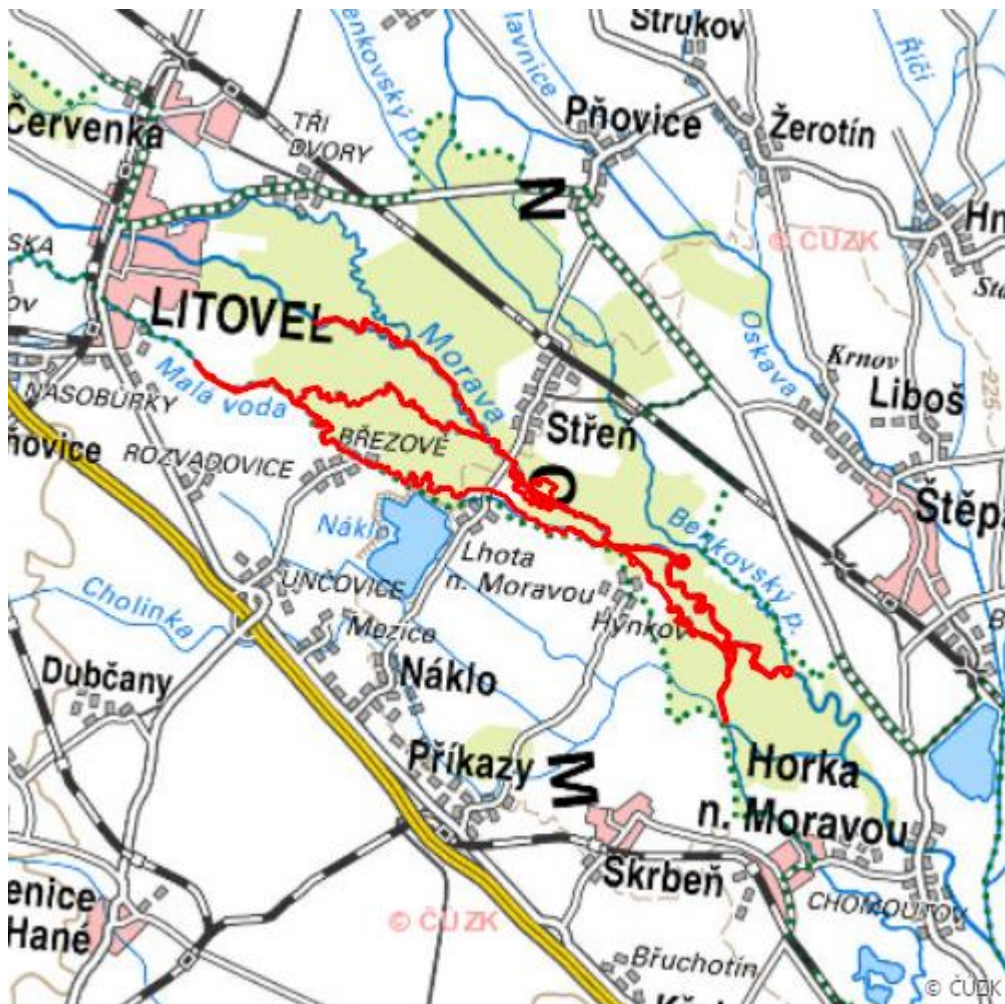


Ramena řeky Moravy

Litovelské Pomoraví

RS05.05



Lokalizace:	49.676752N 17.154025E
Rozloha:	65,262 ha
Kategorie:	Podlokalita mezinárodně významného mokřadu
Typ mokřadu:	3
Stupeň ochrany:	EVL, CHKO, NPR, PO
Nadmořská výška:	220 - 230 m

Charakteristika

Přirozeně meandrující řeka s recentními projevy a sukcesními stadii včetně řady tekoucích a odstavených ramen. Úsek se nachází v parmovém říčním pásmu s místy vhodnými pro rozvoj pásma cejnového. Významný biotop živočichů a rostlin vázaných na vodní tok. Zastoupeny jsou porosty okrajů a dna vodoteče, rákosiny stojatých i tekoucích vod, rostl. volně plovoucí. V části lokality nazývané Tůně u Střeně (27 ha) lesní porost typu tvrdého luhu náležející k asociaci *Quercus-Ulmetum* a *Pado-Alnetum*. Území je protkáno sítí podzemní vodou periodicky zvodnělých tůní. Zastoupeno živočišné společenstvo ohrožených korýšů jarního aspektu. Dále četní obojživelníci.

Přírodní biotopy

Kód biotopu	Název biotopu	Kód typu přírodního stanoviště	Název typu přírodního stanoviště	Rozloha	Relativní rozloha (%)	Kvalita biotopu (1-4)
K2.1	Vrbové křoviny hlinitých a písčitých náplavů	--	--	0,905 ha	1,39	1,06
L2.3	Tvrdé luh nížinných řek	91F0	Smíšené lužní lesy s dubem letním (<i>Quercus robur</i>), jilmem vazem (<i>Ulmus laevis</i>) a jilmem habrolistým (<i>Ulmus minor</i>), jasanem ztepilým (<i>Fraxinus excelsior</i>) nebo jasanem úzkolistým (<i>Fraxinus angustifolia</i>) podél velkých řek (<i>Ulmion minoris</i>)	13,146 ha	20,14	2,26
L2.3A	Tvrdé luh nížinných řek pralesovité	91F0	Smíšené lužní lesy s dubem letním (<i>Quercus robur</i>), jilmem vazem (<i>Ulmus laevis</i>) a jilmem habrolistým (<i>Ulmus minor</i>), jasanem ztepilým (<i>Fraxinus excelsior</i>) nebo jasanem úzkolistým (<i>Fraxinus angustifolia</i>) podél velkých řek (<i>Ulmion minoris</i>)	0,886 ha	1,36	1

Kód biotopu	Název biotopu	Kód typu přírodního stanoviště	Název typu přírodního stanoviště	Rozloha	Relativní rozloha (%)	Kvalita biotopu (1-4)
L2.3B	Tvrdé luhy nížinných řek nepralesovité	91F0	Smíšené lužní lesy s dubem letním (<i>Quercus robur</i>), jilmem vazem (<i>Ulmus laevis</i>) a jilmem habrolistým (<i>Ulmus minor</i>), jasanem ztepilým (<i>Fraxinus excelsior</i>) nebo jasanem úzkolistým (<i>Fraxinus angustifolia</i>) podél velkých řek (<i>Ulmion minoris</i>)	8,248 ha	12,64	1,44
L2.4	Měkké luhy nížinných řek	91E0	Smíšené jasanovo-olšové lužní lesy temperátní a boreální Evropy (<i>Alno-Padion</i> , <i>Alnion incanae</i> , <i>Salicion albae</i>)	4,691 ha	7,19	2,46
M1.1	Rákosiny eutrofních stojatých vod	--	--	0,012 ha	0,02	1
M1.3	Eutrofní vegetace bahnitých substrátů	--	--	0,000 ha	--	1
M1.4	Říční rákosiny	--	--	2,182 ha	3,34	1,57
M1.6	Mezotrofní vegetace bahnitých substrátů	7140	Přechodová rašeliniště a třasoviště	0,000 ha	--	1
M1.7	Vegetace vysokých ostřic	--	--	0,003 ha	--	2
M4.1	Štěrkové náplavy bez vegetace	--	--	1,105 ha	1,69	1,14
M6	Bahnité říční náplavy	3270	Bahnité břehy řek s vegetací svazů <i>Chenopodion rubri</i> p. p. a <i>Bidention</i> p. p.	0,820 ha	1,26	1,39
T1.1	Mezofilní ovsíkové louky	6510	Extenzivní sečené louky nížin až podhůří (<i>Arrhenatherion</i> , <i>Brachypodio-Centaureion nemoralis</i>)	0,030 ha	0,05	4
T1.5	Vlhké pcháčové louky	--	--	0,000 ha	--	4

Kód biotopu	Název biotopu	Kód typu přírodního stanoviště	Název typu přírodního stanoviště	Rozloha	Relativní rozloha (%)	Kvalita biotopu (1-4)
V1F	Makrofytní vegetace přirozeně eutrofních a mezotrofních stojatých vod, porosty bez druhů charakteristických pro V1A-V1E	3150	Přirozené eutrofní vodní nádrže s vegetací typu <i>Magnopotamion</i> nebo <i>Hydrocharition</i>	0,006 ha	0,01	2
V1G	Makrofytní vegetace přirozeně eutrofních a mezotrofních stojatých vod, porosty bez ochranných významných vodních makrofytů	--	--	0,275 ha	0,42	3,16
V4B	Makrofytní vegetace vodních toků, stanoviště s potenciálním výskytem vodních makrofytů nebo se zjevně přirozeným či přírodě blízkým charakterem koryta	--	--	16,104 ha	24,68	3

Seznam druhů z Nálezové databáze ochrany přírody

Kategorie	Latinský název druhu	Český název druhu	Kategorie ochrany (Zákon 114/92 Sb.)	Směrnice o ptácích/ stanovištích	Červený seznam	Invazivnost (i)	Rok posledního záznamu
Brouci	<i>Cucujus cinnaberinus</i>	lesák rumělkový	Silně ohrožený	HD II, HD IV	Zranitelný (VU)	--	2018
Brouci	<i>Negastrius pulchellus</i>	--	--	--	Zranitelný (VU)	--	2016
Brouci	<i>Zoroachros quadriguttatus</i>	--	--	--	Kriticky ohrožený (CR)	--	2016
Cévnaté rostliny	<i>Acer negundo</i>	javor jasanolistý	--	--	--	BL2	2019

Kategorie	Latinský název druhu	Český název druhu	Kategorie ochrany (Zákon 114/92 Sb.)	Směrnice o ptácích/ stanovištích	Červený seznam	Invazivnost (i)	Rok posledního záznamu
Cévnaté rostliny	<i>Aesculus hippocastanum</i>	jírovec maďal	--	--	--	WL	2019
Cévnaté rostliny	<i>Carex pseudocyperus</i>	ostřice nedošáchor	--	--	Téměř ohrožený (NT)	--	2012
Cévnaté rostliny	<i>Cirsium arvense</i>	pcháč oset	--	--	--	BL3	2019
Cévnaté rostliny	<i>Cyperus fuscus</i>	šáchor hnědý	--	--	Téměř ohrožený (NT)	--	2017
Cévnaté rostliny	<i>Echinocystis lobata</i>	štětinec laločnatý	--	--	--	BL2	2019
Cévnaté rostliny	<i>Echinochloa crus-galli</i>	ježatka kuří noha	--	--	--	BL3	2017
Cévnaté rostliny	<i>Eleocharis ovata</i>	bahnička vejčitá	--	--	Téměř ohrožený (NT)	--	2017
Cévnaté rostliny	<i>Galanthus nivalis</i>	sněžinka podsnežník	Ohrožený	HD V	Téměř ohrožený (NT)	--	2019
Cévnaté rostliny	<i>Galinsoga quadriradiata</i>	pětour srstnatý	--	--	--	BL3	2019
Cévnaté rostliny	<i>Helianthus tuberosus</i>	topinambur hlíznatý	--	--	--	BL2	2017
Cévnaté rostliny	<i>Heracleum mantegazzianum</i>	bolševník velkolepý	--	--	--	BL1, 1143/2014	2019
Cévnaté rostliny	<i>Impatiens glandulifera</i>	netýkavka žláznatá	--	--	--	BL2, 1143/2014	2019
Cévnaté rostliny	<i>Impatiens parviflora</i>	netýkavka malokvětá	--	--	--	GL	2019
Cévnaté rostliny	<i>Leersia oryzoides</i>	tajnička rýžovitá	--	--	Téměř ohrožený (NT)	--	2017
Cévnaté rostliny	<i>Leucojum vernum</i>	bledule jarní	Ohrožený	--	Téměř ohrožený (NT)	--	2019
Cévnaté rostliny	<i>Malus sylvestris</i>	jabloň lesní	--	--	Chybí údaje (DD)	--	2019
Cévnaté rostliny	<i>Populus x canadensis</i>	topol kanadský	--	--	--	BL2	2019

Kategorie	Latinský název druhu	Český název druhu	Kategorie ochrany (Zákon 114/92 Sb.)	Směrnice o ptácích/ stanovištích	Červený seznam	Invazivnost (i)	Rok posledního záznamu
Cévnaté rostliny	<i>Populus nigra</i>	topol černý	--	--	Chybí údaje (DD)	--	2017
Cévnaté rostliny	<i>Scrophularia umbrosa</i>	krtičník křídlatý	--	--	Chybí údaje (DD)	--	2017
Houby	<i>Exidia cartilaginea</i>	černorosol chrupavčitý	--	--	Téměř ohrožený (NT)	--	2013
Houby	<i>Pseudoclitocybe cyathiformis</i>	strmělka číškovitá	--	--	Chybí údaje (DD)	--	2013
Korýši	<i>Eubbranchipus grubii</i>	žábronožka sněžní	Kriticky ohrožený	--	Zranitelný (VU)	--	2018
Lišejníky	<i>Anisomeridium biforme</i>	--	--	--	Chybí údaje (DD)	--	2018
Lišejníky	<i>Arthonia radiata</i>	--	--	--	Zranitelný (VU)	--	2019
Lišejníky	<i>Arthonia spadicea</i>	--	--	--	Téměř ohrožený (NT)	--	2019
Lišejníky	<i>Bacidia subincompta</i>	--	--	--	Zranitelný (VU)	--	2019
Lišejníky	<i>Bacidina arnoldiana</i>	--	--	--	Chybí údaje (DD)	--	2018
Lišejníky	<i>Catillaria nigroclavata</i>	--	--	--	Zranitelný (VU)	--	2018
Lišejníky	<i>Cladonia parasitica</i>	--	--	--	Ohrožený (EN)	--	2018
Lišejníky	<i>Evernia prunastri</i>	--	--	--	Téměř ohrožený (NT)	--	2019
Lišejníky	<i>Flavoparmelia caperata</i>	--	--	--	Ohrožený (EN)	--	2018
Lišejníky	<i>Hypogymnia tubulosa</i>	--	--	--	Téměř ohrožený (NT)	--	2019
Lišejníky	<i>Lecania naegeli</i>	--	--	--	Téměř ohrožený (NT)	--	2018

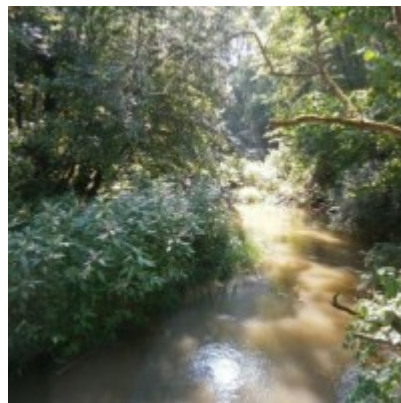
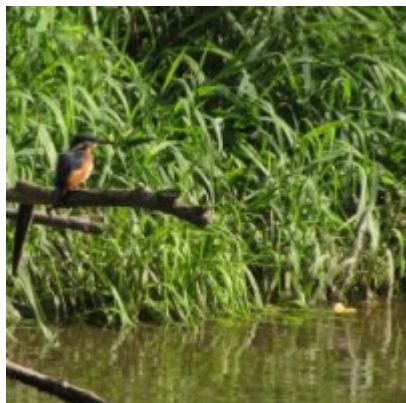
Kategorie	Latinský název druhu	Český název druhu	Kategorie ochrany (Zákon 114/92 Sb.)	Směrnice o ptácích/ stanovištích	Červený seznam	Invazivnost (i)	Rok posledního záznamu
Lišejníky	<i>Lecanora chlarotera</i>	--	--	--	Chybí údaje (DD)	--	2019
Lišejníky	<i>Melanelixia subaurifera</i>	--	--	--	Zranitelný (VU)	--	2018
Lišejníky	<i>Parmelia ernstiae</i>	--	--	--	Chybí údaje (DD)	--	2019
Lišejníky	<i>Parmelina tiliacea</i>	--	--	--	Téměř ohrožený (NT)	--	2018
Lišejníky	<i>Pertusaria albescens</i>	--	--	--	Téměř ohrožený (NT)	--	2019
Lišejníky	<i>Physcia aipolia</i>	--	--	--	Ohrožený (EN)	--	2019
Lišejníky	<i>Physcia stellaris</i>	--	--	--	Zranitelný (VU)	--	2018
Lišejníky	<i>Physconia perisidiosa</i>	--	--	--	Zranitelný (VU)	--	2019
Lišejníky	<i>Piccolia ochrophora</i>	--	--	--	Téměř ohrožený (NT)	--	2018
Lišejníky	<i>Pleurosticta acetabulum</i>	--	--	--	Zranitelný (VU)	--	2018
Lišejníky	<i>Pseudevernia furfuracea</i>	--	--	--	Téměř ohrožený (NT)	--	2019
Lišejníky	<i>Punctelia jeckeri</i>	--	--	--	Zranitelný (VU)	--	2018
Lišejníky	<i>Punctelia subrudecta</i>	--	--	--	Zranitelný (VU)	--	2019
Lišejníky	<i>Ramalina pollinaria</i>	--	--	--	Téměř ohrožený (NT)	--	2018
Lišejníky	<i>Xanthoria polycarpa</i>	--	--	--	Téměř ohrožený (NT)	--	2018
Mechorosty	<i>Fissidens fontanus</i>	--	--	--	Téměř ohrožený (NT)	--	2012
Měkkýši	<i>Anisus spirorbis</i>	svinutec kruhovitý	--	--	Zranitelný (VU)	--	2014

Kategorie	Latinský název druhu	Český název druhu	Kategorie ochrany (Zákon 114/92 Sb.)	Směrnice o ptácích/ stanovištích	Červený seznam	Invazivnost (i)	Rok posledního záznamu
Měkkýši	Anodonta cygnea	škeble rybníčná	Silně ohrožený	--	Zranitelný (VU)	--	2020
Měkkýši	Unio crassus	velevrub tupý	Silně ohrožený	HD II, HD IV	Ohrožený (EN)	--	2020
Měkkýši	Unio pictorum	velevrub malířský	Kriticky ohrožený	--	--	--	2021
Motýli	Apatura ilia	batolec červený	Ohrožený	--	--	--	2013
Motýli	Catocala electa	stužkonoska vrbová	Silně ohrožený	--	Téměř ohrožený (NT)	--	2016
Motýli	Coenonympha arcania	okáč strdivkový	--	--	Téměř ohrožený (NT)	--	2013
Motýli	Parnassius mnemosyne	jasoň dymnivkový	Kriticky ohrožený	HD IV	Ohrožený (EN)	--	2019
Netopýři	Myotis daubentonii	netopýr vodní	Silně ohrožený	HD IV	--	--	2014
Netopýři	Myotis nattereri	netopýr řasnatý	Silně ohrožený	HD IV	--	--	2014
Netopýři	Nyctalus noctula	netopýr rezavý	Silně ohrožený	HD IV	--	--	2014
Netopýři	Plecotus auritus	netopýr ušatý	Silně ohrožený	HD IV	--	--	2014
Obojživelníci	Bufo bufo	ropucha obecná	Ohrožený	--	Zranitelný (VU)	--	2020
Obojživelníci	Hyla arborea	rosnička zelená	Silně ohrožený	HD IV	Téměř ohrožený (NT)	--	2016
Obojživelníci	Lissotriton vulgaris	čolek obecný	Silně ohrožený	--	Zranitelný (VU)	--	2021
Obojživelníci	Pelophylax esculentus	skokan zelený	Silně ohrožený	HD V	Téměř ohrožený (NT)	--	2013
Obojživelníci	Rana dalmatina	skokan štíhlý	Silně ohrožený	HD IV	Téměř ohrožený (NT)	--	2021
Obojživelníci	Rana temporaria	skokan hnědý	--	HD V	Zranitelný (VU)	--	2020
Plazi	Natrix natrix	užovka obojková	Ohrožený	--	Téměř ohrožený (NT)	--	2015

Kategorie	Latinský název druhu	Český název druhu	Kategorie ochrany (Zákon 114/92 Sb.)	Směrnice o ptácích/ stanovištích	Červený seznam	Invazivnost (i)	Rok posledního záznamu
Ptáci	<i>Actitis hypoleucos</i>	pisík obecný	Silně ohrožený	--	Ohrožený (EN)	--	2016
Ptáci	<i>Alcedo atthis</i>	ledňáček říční	Silně ohrožený	BD I	Zranitelný (VU)	--	2019
Ptáci	<i>Ardea alba</i>	volavka bílá	Silně ohrožený	BD I	--	--	2016
Ptáci	<i>Ardea cinerea</i>	volavka popelavá	--	--	Téměř ohrožený (NT)	--	2016
Ptáci	<i>Corvus corax</i>	krkavec velký	Ohrožený	--	--	--	2016
Ptáci	<i>Delichon urbicum</i>	jiříčka obecná	--	--	Téměř ohrožený (NT)	--	2017
Ptáci	<i>Dendrocoptes medius</i>	strakapoud prostřední	Ohrožený	BD I	Zranitelný (VU)	--	2018
Ptáci	<i>Dryocopus martius</i>	datel černý	--	BD I	--	--	2016
Ptáci	<i>Ficedula albicollis</i>	lejsěk bělokrký	--	BD I	Téměř ohrožený (NT)	--	2017
Ptáci	<i>Haliaeetus albicilla</i>	orel mořský	Kriticky ohrožený	BD I	Ohrožený (EN)	--	2016
Ptáci	<i>Hirundo rustica</i>	vlaštovka obecná	Ohrožený	--	Téměř ohrožený (NT)	--	2017
Ptáci	<i>Jynx torquilla</i>	krutihlav obecný	Silně ohrožený	--	Zranitelný (VU)	--	2016
Ptáci	<i>Luscinia megarhynchos</i>	slavík obecný	Ohrožený	--	--	--	2019
Ptáci	<i>Mergus merganser</i>	morčák velký	Kriticky ohrožený	--	Kriticky ohrožený (CR)	--	2018
Ptáci	<i>Tringa ochropus</i>	vodouš kropenatý	Silně ohrožený	--	Ohrožený (EN)	--	2016
Ryby a mihule	<i>Alburnoides bipunctatus</i>	ouklejka pruhovaná	Silně ohrožený	--	Zranitelný (VU)	--	2018
Ryby a mihule	<i>Anguilla anguilla</i>	úhoř říční	--	--	Vyhynulý ve volné přírodě (EW)	--	2018

Kategorie	Latinský název druhu	Český název druhu	Kategorie ochrany (Zákon 114/92 Sb.)	Směrnice o ptácích/ stanovištích	Červený seznam	Invazivnost (i)	Rok posledního záznamu
Ryby a mihule	<i>Barbus barbus</i>	parma obecná	--	HD V	Téměř ohrožený (NT)	--	2018
Ryby a mihule	<i>Carassius gibelio</i>	karas stříbřitý	--	--	Nevhodný pro hodnocení (NA)	BL3	2018
Ryby a mihule	<i>Chondrostoma nasus</i>	ostroretka stěhovavá	--	--	Zranitelný (VU)	--	2018
Ryby a mihule	<i>Lota lota</i>	mník jednovousý	Ohrožený	--	Téměř ohrožený (NT)	--	2018
Ryby a mihule	<i>Pseudorasbora parva</i>	střevlička východní	--	--	Nevhodný pro hodnocení (NA)	BL3, 1143/2014	2018
Ryby a mihule	<i>Rhodeus amarus</i>	hořavka duhová	--	HD II	Téměř ohrožený (NT)	--	2018
Ryby a mihule	<i>Tinca tinca</i>	lín obecný	--	--	Zranitelný (VU)	--	2018
Ryby a mihule	<i>Vimba vimba</i>	podoustev říční	--	--	Zranitelný (VU)	--	2018
Savci	<i>Castor fiber</i>	bobr evropský	Silně ohrožený	HD II, HD IV	--	--	2019
Savci	<i>Lutra lutra</i>	vydra říční	Silně ohrožený	HD II, HD IV	Téměř ohrožený (NT)	--	2021
Savci	<i>Sciurus vulgaris</i>	veverka obecná	Ohrožený	--	Chybí údaje (DD)	--	2015
Vážky	<i>Ophiogomphus cecilia</i>	klínatka rohatá	Silně ohrožený	HD II, HD IV	Téměř ohrožený (NT)	--	2019

Fotografie



Literatura

CHYTIL, J.; HAKROVÁ, P.; HUDEC, K. (eds.) et al. (1999). *Mokřady České republiky: Přehled vodních a mokřadních lokalit České republiky*. Mikulov: Český ramsarský výbor. 327 s.