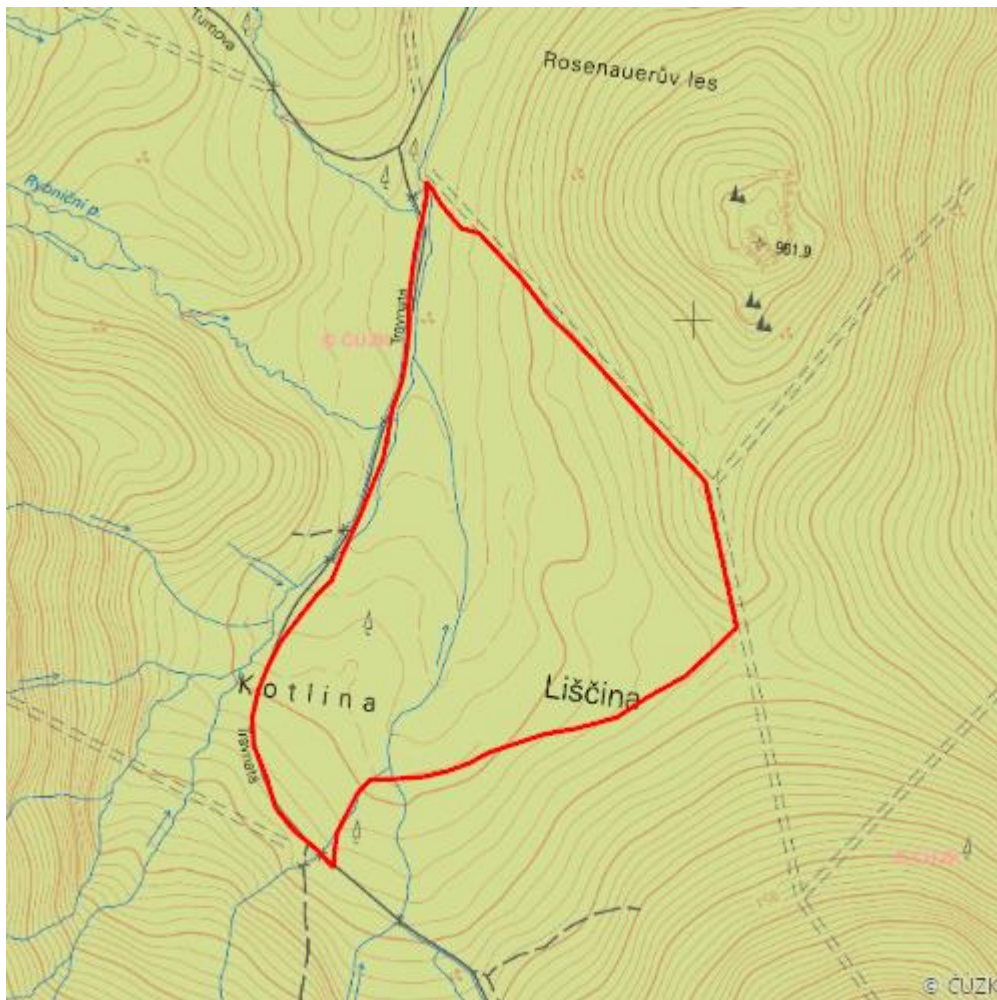


Jezerní luh

Šumavská rašeliniště

RS01.18



| | |
|-------------------------|--|
| Lokalizace: | 48.790714N 13.874327E |
| Rozloha: | 28,211 ha |
| Kategorie: | Podlokalita mezinárodně významného mokřadu |
| Typ mokřadu: | 4, 8 |
| Stupeň ochrany: | EVL, NP, PO |
| Nadmořská výška: | 900 - 933 m |

Charakteristika

Soustava tří menších lesních rašelinišť v prameništní kotlině pod úpatím glaciální morény Plešného jezera. Komplex porostů *Pinus x pseudopumilio* a rašelinných a podmáčených smrčín (*Sphagno-Piceetum*, *Mastigobryo-Piceetum*), laggová společenstva sv. *Sphagno-Caricion canescentis*.

Přírodní biotopy

| Kód biotopu | Název biotopu | Kód typu přírodního stanoviště | Název typu přírodního stanoviště | Rozloha | Relativní rozloha (%) | Kvalita biotopu (1-4) |
|-------------|--|--------------------------------|---|-----------|-----------------------|-----------------------|
| L9.1 | Horské třtinové smrčiny | 9410 | Acidofilní smrčiny (<i>Vaccinio-Piceetea</i>) | 0,012 ha | 0,04 | 2 |
| L9.2A | Rašelinné smrčiny | 91D0 | Rašelinný les | 5,448 ha | 19,31 | 2 |
| L9.2B | Podmáčené smrčiny | 9410 | Acidofilní smrčiny (<i>Vaccinio-Piceetea</i>) | 21,964 ha | 77,86 | 2 |
| R3.2 | Vrchoviště s klečí (<i>Pinus mugo</i>) | 91D0 | Rašelinný les | 0,690 ha | 2,44 | 1 |

Seznam druhů z Nálezové databáze ochrany přírody

| Kategorie | Latinský název druhu | Český název druhu | Kategorie ochrany (Zákon 114/92 Sb.) | Směrnice o ptácích/ stanovištích | Červený seznam | Invazivnost (i) | Rok posledního záznamu |
|------------------|------------------------------|-------------------------------|--------------------------------------|----------------------------------|------------------------|-----------------|------------------------|
| Brouci | <i>Peltis ferruginea</i> | -- | -- | -- | Téměř ohrožený (NT) | -- | 2020 |
| Brouci | <i>Peltis grossa</i> | kornatec velký | -- | -- | Kriticky ohrožený (CR) | -- | 2020 |
| Cévnaté rostliny | <i>Lycopodium annotinum</i> | plavuň pučivá | Ohrožený | HD V | -- | -- | 2016 |
| Cévnaté rostliny | <i>Oxycoccus palustris</i> | klikva bahenní | Ohrožený | -- | -- | -- | 2016 |
| Cévnaté rostliny | <i>Pinus x pseudopumilio</i> | borovice vystoupavá rašelinná | -- | -- | Téměř ohrožený (NT) | -- | 2016 |

| Kategorie | Latinský název druhu | Český název druhu | Kategorie ochrany (Zákon 114/92 Sb.) | Směrnice o ptácích/ stanovištích | Červený seznam | Invazivnost (i) | Rok posledního záznamu |
|------------|-----------------------------|-------------------------|--|--|---------------------------|--------------------|------------------------------|
| Mechorosty | <i>Sphagnum sp.</i> | -- | -- | HD V | -- | -- | 2016 |
| Plazi | <i>Zootoca vivipara</i> | ještěrka živorodá | Silně ohrožený | -- | Téměř ohrožený (NT) | -- | 2020 |

Literatura

CHYTIL, J.; HAKROVÁ, P.; HUDEC, K. (eds.) et al. (1999). *Mokřady České republiky: Přehled vodních a mokřadních lokalit České republiky*. Mikulov: Český ramsarský výbor. 327 s.