

Vltavský luh

Šumavská rašeliště

RS01.16



| | |
|-------------------------|--|
| Lokalizace: | 48.852542N 13.916558E |
| Rozloha: | 2 086,370 ha |
| Kategorie: | Podlokalita mezinárodně významného mokřadu |
| Typ mokřadu: | 2, 4, 7, 8 |
| Stupeň ochrany: | EVL, NP, PO |
| Nadmořská výška: | 714 - 775 m |

Charakteristika

Složitý komplex mokřadní a rašeliništní vegetace, který se vytvořil v nivě volně meandrujícího toku horní Vltavy. Zahrnuje širokou škálu vodních a mokřadních společenstev, které se podílejí na zazemnění starých odstavených ramen, příp. osidlují zvodnělé deprese a příbřežní partie toku – Batrachion fluitantis, Nymphaeion albae, Caricion rostratae, Phalaridion arundinaceae, Caricion fuscae, Sphagno-Caricion canescentis, Calthion aj. Charakteristický je systém údolních vrchovišť s blatkovými bory (Pino rotundatae-Sphagnetum), které jsou lemovány rašelinnými březinami (Betulion pubescentis), příp. rašelinnými bory s borovicí lesní. Otevřené partie rašelinišť se společenstvy sv. Leuco-Scheuchzerion jsou méně častá. Součástí aluvia je i naše plošně největší rašeliniště Mrtvý luh s rozlohou přesahující 300 ha. Mozaikovitě se v území střídají luční enklávy (se společenstvy podsv. Calthion a Filipendulenion, sv. Molinion a sv. Polygono-Trisetion) a lesní partie tvořené již zmíněnými blatkovými bory, dále podmáčenými smřčinami, olšinami a smrkovými porosty na minerální půdě. Časté jsou křovinné formace rašelinných vrb (Salicion cinereae), porosty s tavolníkem vrbolistým a nejrůznější sukcesní stadia někdejších luk.

Přírodní biotopy

| Kód biotopu | Název biotopu | Kód typu přírodního stanoviště | Název typu přírodního stanoviště | Rozloha | Relativní rozloha (%) | Kvalita biotopu (1-4) |
|-------------|--|--------------------------------|--|------------|-----------------------|-----------------------|
| K1 | Mokřadní vrbiny | -- | -- | 78,641 ha | 3,77 | 1,2 |
| L1 | Mokřadní olšiny | -- | -- | 1,523 ha | 0,07 | 4 |
| L10.1 | Rašelinné březiny | 91D0 | Rašelinný les | 56,213 ha | 2,69 | 2,86 |
| L10.2 | Rašelinné brusnicové bory | 91D0 | Rašelinný les | 91,576 ha | 4,39 | 3,09 |
| L10.4 | Blatkové bory | 91D0 | Rašelinný les | 181,381 ha | 8,69 | 1,17 |
| L2.1 | Horské olšiny s olší šedou (<i>Alnus incana</i>) | 91E0 | Smíšené jasanovo-olšové lužní lesy temperátní a boreální Evropy (<i>Alno-Padion</i> , <i>Alnion incanae</i> , <i>Salicion albae</i>) | 7,606 ha | 0,36 | 2,83 |
| L2.2 | Údolní jasanovo-olšové luhy | 91E0 | Smíšené jasanovo-olšové lužní lesy temperátní a boreální Evropy (<i>Alno-Padion</i> , <i>Alnion incanae</i> , <i>Salicion albae</i>) | 17,880 ha | 0,86 | 3,34 |
| L7.2 | Vlhké acidofilní doubravy | 9190 | Staré acidofilní doubravy s dubem letním (<i>Quercus robur</i>) na písčitéch pláních | 4,508 ha | 0,22 | 4 |

| Kód biotopu | Název biotopu | Kód typu přírodního stanoviště | Název typu přírodního stanoviště | Rozloha | Relativní rozloha (%) | Kvalita biotopu (1-4) |
|-------------|--|--------------------------------|---|------------|-----------------------|-----------------------|
| L9.2A | Rašelinné smrčiny | 91D0 | Rašelinný les | 9,310 ha | 0,45 | 4 |
| L9.2B | Podmáčené smrčiny | 9410 | Acidofilní smrčiny (Vaccinio-Piceetea) | 189,247 ha | 9,07 | 2,49 |
| M1.1 | Rákosiny eutrofních stojatých vod | -- | -- | 0,003 ha | -- | 1 |
| M1.4 | Říční rákosiny | -- | -- | 98,345 ha | 4,71 | 2,15 |
| M1.6 | Mezotrofní vegetace bahnitých substrátů | 7140 | Přechodová rašeliniště a třasoviště | 0,418 ha | 0,02 | 1 |
| M1.7 | Vegetace vysokých ostřic | -- | -- | 118,584 ha | 5,68 | 2,5 |
| R1.2 | Luční prameniště bez tvorby pěnovců | -- | -- | 0,003 ha | -- | 2 |
| R2.2 | Nevápnitá mechová slatiniště | 7140 | Přechodová rašeliniště a třasoviště | 67,705 ha | 3,25 | 2,62 |
| R2.3 | Přechodová rašeliniště | 7140 | Přechodová rašeliniště a třasoviště | 69,021 ha | 3,31 | 2,79 |
| R3.1 | Otevřená vrchoviště | 7110 | Aktivní vrchoviště | 264,092 ha | 12,66 | 1 |
| R3.2 | Vrchoviště s klečí (<i>Pinus mugo</i>) | 91D0 | Rašelinný les | 21,396 ha | 1,03 | 1 |
| R3.4 | Degradovaná vrchoviště | 7120 | Degradovaná vrchoviště (ještě schopná přirozené obnovy) | 51,020 ha | 2,45 | 1,94 |
| T1.1 | Mezofilní ovsíkové louky | 6510 | Extenzivní sečené louky nížin až podhůří (<i>Arrhenatherion, Brachypodio-Centaureion nemoralis</i>) | 41,392 ha | 1,98 | 3,61 |
| T1.2 | Horské trojštětové louky | 6520 | Horské sečené louky | 0,467 ha | 0,02 | 2,08 |
| T1.4 | Aluviální psárkové louky | -- | -- | 67,303 ha | 3,23 | 3,38 |
| T1.5 | Vlhké pcháčové louky | -- | -- | 104,792 ha | 5,02 | 3,79 |

| Kód biotopu | Název biotopu | Kód typu přírodního stanoviště | Název typu přírodního stanoviště | Rozloha | Relativní rozloha (%) | Kvalita biotopu (1-4) |
|-------------|--|--------------------------------|---|-----------|-----------------------|-----------------------|
| T1.6 | Vlhká tužebníková lada | 6430 | Vlhkomilná vysokobylinná lemová společenstva nížin a horského až alpínského stupně | 15,825 ha | 0,76 | 2,23 |
| T1.9 | Střídavě vlhké bezkolencové louky | 6410 | Bezkolencové louky na vápnatých, rašelinných nebo hlinito-jílovitých půdách (<i>Molinion caeruleae</i>) | 18,464 ha | 0,89 | 2,91 |
| T2.3B | Podhorské a horské smilkové trávniky bez výskytu jalovce obecného (<i>Juniperus communis</i>) | 6230 | Druhově bohaté smilkové louky na silikátových podložích v horských oblastech (a v kontinentální Evropě v podhorských oblastech) | 35,331 ha | 1,69 | 3,35 |
| V1C | Makrofytní vegetace přirozeně eutrofních a mezotrofních stojatých vod s bublinatkou jižní nebo obecnou (<i>Utricularia australis</i> a <i>U. vulgaris</i>) | 3150 | Přirozené eutrofní vodní nádrže s vegetací typu <i>Magnopotamion</i> nebo <i>Hydrocharition</i> | 0,312 ha | 0,02 | 1,08 |
| V1F | Makrofytní vegetace přirozeně eutrofních a mezotrofních stojatých vod, porosty bez druhů charakteristických pro V1A-V1E | 3150 | Přirozené eutrofní vodní nádrže s vegetací typu <i>Magnopotamion</i> nebo <i>Hydrocharition</i> | 4,832 ha | 0,23 | 1,13 |
| V1G | Makrofytní vegetace přirozeně eutrofních a mezotrofních stojatých vod, porosty bez ochranný významných vodních makrofytů | -- | -- | 16,568 ha | 0,79 | 2,5 |

| Kód biotopu | Název biotopu | Kód typu přírodního stanoviště | Název typu přírodního stanoviště | Rozloha | Relativní rozloha (%) | Kvalita biotopu (1-4) |
|-------------|--|--------------------------------|---|-----------|-----------------------|-----------------------|
| V2C | Makrofytní vegetace mělkých stojatých vod, ostatní porosty | -- | -- | 0,113 ha | 0,01 | 1,11 |
| V3 | Makrofytní vegetace oligotrofních jezírek a tůní | 3160 | Přirozená dystrofní jezera a tůně | 1,815 ha | 0,09 | 1,99 |
| V4A | Makrofytní vegetace vodních toků, porosty aktuálně přítomných vodních makrofytů | 3260 | Nížinné až horské vodní toky s vegetací svazů <i>Ranunculion fluitantis</i> a <i>Callitricho-Batrachion</i> | 53,272 ha | 2,55 | 1,01 |
| V4B | Makrofytní vegetace vodních toků, stanoviště s potenciálním výskytem vodních makrofytů nebo se zjevně přirozeným či přírodě blízkým charakterem koryta | -- | -- | 0,024 ha | -- | 2,5 |
| V5 | Vegetace parožnatek | 3140 | Tvrdé oligo-mezotrofní vody s benthickou vegetací parožnatek | 0,124 ha | 0,01 | 1 |

Seznam druhů z Nálezové databáze ochrany přírody

| Kategorie | Latinský název druhu | Český název druhu | Kategorie ochrany (Zákon 114/92 Sb.) | Směrnice o ptácích/ stanovištích | Červený seznam | Invazivnost (i) | Rok posledního záznamu |
|-----------|------------------------------------|----------------------|--------------------------------------|----------------------------------|---------------------|-----------------|------------------------|
| Brouci | <i>Agonum ericeti</i> | -- | -- | -- | Téměř ohrožený (NT) | -- | 2012 |
| Brouci | <i>Aromia moschata</i> | tesařík pižmový | -- | -- | Téměř ohrožený (NT) | -- | 2017 |
| Brouci | <i>Carabus arcensis</i> | střevlík polní | Ohrožený | -- | -- | -- | 2010 |
| Brouci | <i>Carabus arcensis arcensis</i> | -- | Ohrožený | -- | -- | -- | 2012 |
| Brouci | <i>Carabus menetriesi pacholei</i> | střevlík Ménétríésův | Kriticky ohrožený | HD II | Téměř ohrožený (NT) | -- | 2015 |

| Kategorie | Latinský název druhu | Český název druhu | Kategorie ochrany (Zákon 114/92 Sb.) | Směrnice o ptácích/ stanovištích | Červený seznam | In vazivnost (i) | Rok posledního záznamu |
|------------------|--|------------------------------|--------------------------------------|----------------------------------|------------------------|------------------|------------------------|
| Brouci | <i>Cicindela campestris</i> | svižník polní | Ohrožený | -- | -- | -- | 2019 |
| Cévnaté rostliny | <i>Aconitum plicatum</i> | oměj šalamounek | Ohrožený | -- | -- | -- | 2019 |
| Cévnaté rostliny | <i>Aconitum variegatum</i> | oměj pestrý | Ohrožený | -- | -- | -- | 2016 |
| Cévnaté rostliny | <i>Andromeda polifolia</i> | kyhanka sivolistá | Ohrožený | -- | Zranitelný (VU) | -- | 2017 |
| Cévnaté rostliny | <i>Arnica montana</i> | prha arnika | Ohrožený | HD V | Téměř ohrožený (NT) | -- | 2019 |
| Cévnaté rostliny | <i>Arrhenatherum elatius</i> | ovsík vyvýšený | -- | -- | -- | BL2 | 2016 |
| Cévnaté rostliny | <i>Batrachium aquatile</i> | lakušník vodní | -- | -- | Chybí údaje (DD) | -- | 2010 |
| Cévnaté rostliny | <i>Cardaminopsis arenosa subsp. borbasii</i> | řeřišničník písečný Borbásův | -- | -- | Chybí údaje (DD) | -- | 2015 |
| Cévnaté rostliny | <i>Carex cespitosa</i> | ostřice trsnatá | -- | -- | Téměř ohrožený (NT) | -- | 2016 |
| Cévnaté rostliny | <i>Carex diandra</i> | ostřice přiblá | -- | -- | Ohrožený (EN) | -- | 2019 |
| Cévnaté rostliny | <i>Carex flava</i> | ostřice rusá | -- | -- | Téměř ohrožený (NT) | -- | 2016 |
| Cévnaté rostliny | <i>Carex hartmanii</i> | ostřice Hartmanova | -- | -- | Téměř ohrožený (NT) | -- | 2015 |
| Cévnaté rostliny | <i>Carex lasiocarpa</i> | ostřice plstnatoplodá | Silně ohrožený | -- | Téměř ohrožený (NT) | -- | 2016 |
| Cévnaté rostliny | <i>Carex limosa</i> | ostřice bažinná | Silně ohrožený | -- | Zranitelný (VU) | -- | 2016 |
| Cévnaté rostliny | <i>Carex pauciflora</i> | ostřice chudokvětá | -- | -- | Téměř ohrožený (NT) | -- | 2016 |
| Cévnaté rostliny | <i>Carex umbrosa</i> | ostřice stinná | -- | -- | Téměř ohrožený (NT) | -- | 2016 |
| Cévnaté rostliny | <i>Cicuta virosa</i> | rozpuk jízlivý | -- | -- | Zranitelný (VU) | -- | 2016 |
| Cévnaté rostliny | <i>Cirsium arvense</i> | pcháč oset | -- | -- | -- | BL3 | 2016 |
| Cévnaté rostliny | <i>Crepis mollis subsp. hieracioides</i> | škarda měkká čertkusolistá | -- | -- | Téměř ohrožený (NT) | -- | 2016 |
| Cévnaté rostliny | <i>Dactylorhiza fuchsii</i> | prstnatec Fuchsův | Ohrožený | -- | -- | -- | 2019 |
| Cévnaté rostliny | <i>Dactylorhiza traunsteineri</i> | prstnatec Traunsteinerův | Kriticky ohrožený | -- | Kriticky ohrožený (CR) | -- | 2018 |
| Cévnaté rostliny | <i>Dianthus superbus</i> | hvozdík pyšný | Silně ohrožený | -- | -- | -- | 2015 |

| Kategorie | Latinský název druhu | Český název druhu | Kategorie ochrany (Zákon 114/92 Sb.) | Směrnice o ptácích/ stanovištích | Červený seznam | Invazivnost (i) | Rok posledního záznamu |
|------------------|-----------------------------------|-------------------------|--------------------------------------|----------------------------------|------------------------|-----------------|------------------------|
| Cévnaté rostliny | <i>Dianthus sylvaticus</i> | hvozdík lesní | Ohrožený | -- | Zranitelný (VU) | -- | 2019 |
| Cévnaté rostliny | <i>Doronicum austriacum</i> | kamzičník rakouský | Ohrožený | -- | -- | -- | 2016 |
| Cévnaté rostliny | <i>Drosera rotundifolia</i> | rosnatka okrouhlostá | Silně ohrožený | -- | Zranitelný (VU) | -- | 2019 |
| Cévnaté rostliny | <i>Elodea canadensis</i> | vodní mor kanadský | -- | -- | -- | WL | 2016 |
| Cévnaté rostliny | <i>Epilobium obscurum</i> | vrbovka tmavá | -- | -- | Téměř ohrožený (NT) | -- | 2016 |
| Cévnaté rostliny | <i>Epilobium palustre</i> | vrbovka bahenní | -- | -- | Téměř ohrožený (NT) | -- | 2017 |
| Cévnaté rostliny | <i>Erica tetralix</i> | vřesovec čtyřřadý | -- | -- | Zranitelný (VU) | -- | 2016 |
| Cévnaté rostliny | <i>Hieracium aurantiacum</i> | chlupáček oranžový | -- | -- | Téměř ohrožený (NT) | -- | 2016 |
| Cévnaté rostliny | <i>Impatiens parviflora</i> | netýkavka malokvětá | -- | -- | -- | GL | 2016 |
| Cévnaté rostliny | <i>Iris sibirica</i> | kosatec sibiřský | Silně ohrožený | -- | Zranitelný (VU) | -- | 2019 |
| Cévnaté rostliny | <i>Ledum palustre</i> | rojovník bahenní | Ohrožený | -- | Téměř ohrožený (NT) | -- | 2019 |
| Cévnaté rostliny | <i>Ligusticum mutellina</i> | koprniček bezobalný | Ohrožený | -- | Téměř ohrožený (NT) | -- | 2011 |
| Cévnaté rostliny | <i>Lupinus polyphyllus</i> | lupina mnoholistá | -- | -- | -- | BL2 | 2019 |
| Cévnaté rostliny | <i>Lycopodium annotinum</i> | plavuň pučivá | Ohrožený | HD V | -- | -- | 2019 |
| Cévnaté rostliny | <i>Lycopodium clavatum</i> | plavuň vidlačka | -- | HD V | -- | -- | 2016 |
| Cévnaté rostliny | <i>Lysimachia thyrsoiflora</i> | vrbina kytkokvětá | Silně ohrožený | -- | Téměř ohrožený (NT) | -- | 2018 |
| Cévnaté rostliny | <i>Menyanthes trifoliata</i> | vachta trojlistá | Ohrožený | -- | Téměř ohrožený (NT) | -- | 2019 |
| Cévnaté rostliny | <i>Montia hallii</i> | zdrojovka potoční | Silně ohrožený | -- | -- | -- | 2016 |
| Cévnaté rostliny | <i>Myriophyllum alterniflorum</i> | stolístek střídavokvětý | -- | -- | Zranitelný (VU) | -- | 2016 |
| Cévnaté rostliny | <i>Nuphar pumila</i> | stulík malý | Kriticky ohrožený | -- | Kriticky ohrožený (CR) | -- | 2016 |
| Cévnaté rostliny | <i>Oxycoccus microcarpus</i> | klikva maloplodá | -- | -- | Chybí údaje (DD) | -- | 2016 |
| Cévnaté rostliny | <i>Oxycoccus palustris</i> | klikva bahenní | Ohrožený | -- | Málo dotčený (LC) | -- | 2019 |

| Kategorie | Latinský název druhu | Český název druhu | Kategorie ochrany (Zákon 114/92 Sb.) | Směrnice o ptácích/ stanovištích | Červený seznam | Invazivnost (i) | Rok posledního záznamu |
|------------------|------------------------------------|----------------------------|--------------------------------------|----------------------------------|------------------------|-----------------|------------------------|
| Cévnaté rostliny | <i>Pedicularis palustris</i> | všivec bahenní | Silně ohrožený | -- | -- | -- | 2015 |
| Cévnaté rostliny | <i>Pedicularis sylvatica</i> | všivec lesní | Silně ohrožený | -- | Zranitelný (VU) | -- | 2018 |
| Cévnaté rostliny | <i>Pinus rotundata</i> | borovice pyrenejská blatka | -- | -- | Ohrožený (EN) | -- | 2016 |
| Cévnaté rostliny | <i>Platanthera bifolia</i> | vemeník dvoulistý | Ohrožený | -- | Zranitelný (VU) | -- | 2018 |
| Cévnaté rostliny | <i>Platanthera chlorantha</i> | vemeník zelenavý | Ohrožený | -- | Zranitelný (VU) | -- | 2018 |
| Cévnaté rostliny | <i>Polemonium caeruleum</i> | jirnice modrá | -- | -- | Ohrožený (EN) | -- | 2019 |
| Cévnaté rostliny | <i>Potamogeton alpinus</i> | rdest alpský | Silně ohrožený | -- | Zranitelný (VU) | -- | 2016 |
| Cévnaté rostliny | <i>Potentilla palustris</i> | zábělník bahenní | -- | -- | Téměř ohrožený (NT) | -- | 2019 |
| Cévnaté rostliny | <i>Pseudolysimachion maritimum</i> | rozrazil dlouholistý | -- | -- | Zranitelný (VU) | -- | 2016 |
| Cévnaté rostliny | <i>Pyrola minor</i> | hruštička menší | -- | -- | Téměř ohrožený (NT) | -- | 2014 |
| Cévnaté rostliny | <i>Ranunculus aconitifolius</i> | pryskyřník omějolistý | -- | -- | Téměř ohrožený (NT) | -- | 2019 |
| Cévnaté rostliny | <i>Salix myrtilloides</i> | vrba borůvkovitá | Kriticky ohrožený | -- | Kriticky ohrožený (CR) | -- | 2016 |
| Cévnaté rostliny | <i>Salix pentandra</i> | vrba pětimužná | -- | -- | Téměř ohrožený (NT) | -- | 2016 |
| Cévnaté rostliny | <i>Salix repens</i> | vrba plazivá | Ohrožený | -- | Zranitelný (VU) | -- | 2016 |
| Cévnaté rostliny | <i>Salix rosmarinifolia</i> | vrba rozmarýnolistá | -- | -- | Zranitelný (VU) | -- | 2016 |
| Cévnaté rostliny | <i>Soldanella montana</i> | dřípatka horská | Ohrožený | -- | -- | -- | 2017 |
| Cévnaté rostliny | <i>Sparganium natans</i> | zevar nejmenší | Silně ohrožený | -- | Zranitelný (VU) | -- | 2015 |
| Cévnaté rostliny | <i>Spiraea salicifolia</i> | tavolník vrbolistý | -- | -- | Téměř ohrožený (NT) | -- | 2019 |
| Cévnaté rostliny | <i>Stellaria longifolia</i> | ptačinec dlouholistý | -- | -- | Téměř ohrožený (NT) | -- | 2016 |
| Cévnaté rostliny | <i>Symphoricarpos albus</i> | pámelník bílý | -- | -- | -- | BL2 | 2016 |
| Cévnaté rostliny | <i>Trifolium spadiceum</i> | jetel kaštanový | -- | -- | Zranitelný (VU) | -- | 2016 |
| Cévnaté rostliny | <i>Utricularia ochroleuca</i> | bublinatka bledožlutá | Kriticky ohrožený | -- | Ohrožený (EN) | -- | 2015 |

| Kategorie | Latinský název druhu | Český název druhu | Kategorie ochrany (Zákon 114/92 Sb.) | Směrnice o ptácích/ stanovištích | Červený seznam | In vazivnost (i) | Rok posledního záznamu |
|------------------|---|---------------------------|--------------------------------------|----------------------------------|------------------------|------------------|------------------------|
| Cévnaté rostliny | <i>Verbascum densiflorum</i> | divizna velkokvětá | -- | -- | Téměř ohrožený (NT) | -- | 2019 |
| Chrostíci | <i>Glossosoma boltoni</i> | -- | -- | -- | Téměř ohrožený (NT) | -- | 2010 |
| Chrostíci | <i>Limnephilus sericeus</i> | -- | -- | -- | Téměř ohrožený (NT) | -- | 2010 |
| Houby | <i>Arrhenia epichysium</i> | kalichovka leptoniová | -- | -- | Ohrožený (EN) | -- | 2017 |
| Houby | <i>Auriculariopsis albomellea</i> | kůžička bledohnědá | -- | -- | Nezvěstný (EX?) | -- | 2017 |
| Houby | <i>Cantharellus aurora</i> | liška žlutavá | -- | -- | Téměř ohrožený (NT) | -- | 2018 |
| Houby | <i>Cortinarius aureofulvus</i> | pavučinec zlatožlutý | -- | -- | Chybí údaje (DD) | -- | 2017 |
| Houby | <i>Cortinarius chrysolitus</i> | pavučinec rašeliníkový | -- | -- | Téměř ohrožený (NT) | -- | 2017 |
| Houby | <i>Cortinarius elegantior</i> | pavučinec elegantní | -- | -- | Chybí údaje (DD) | -- | 2018 |
| Houby | <i>Cortinarius malicorius</i> | pavučinec oranžovolupenný | -- | -- | Zranitelný (VU) | -- | 2017 |
| Houby | <i>Cortinarius percomis</i> | pavučinec zlatohnědý | -- | -- | Chybí údaje (DD) | -- | 2017 |
| Houby | <i>Cortinarius rubellus</i> | pavučinec výjimečný | -- | -- | Zranitelný (VU) | -- | 2017 |
| Houby | <i>Diplomitoporus flavescens</i> | outkovka žlutavá | -- | -- | Ohrožený (EN) | -- | 2018 |
| Houby | <i>Entoloma porphyrophaeum</i> | závojenka šedohnědá | -- | -- | Téměř ohrožený (NT) | -- | 2017 |
| Houby | <i>Entoloma serrulatum</i> | závojenka pilovitá | -- | -- | Chybí údaje (DD) | -- | 2017 |
| Houby | <i>Globulicium hiemale</i> | kornatec zemní | -- | -- | Kriticky ohrožený (CR) | -- | 2017 |
| Houby | <i>Hohenbuehelia fluxilis</i> | hlívička dvouvýtrusá | -- | -- | Ohrožený (EN) | -- | 2013 |
| Houby | <i>Hygrocybe ceracea</i> | voskovka vosková | -- | -- | Chybí údaje (DD) | -- | 2017 |
| Houby | <i>Hygrocybe chlorophana</i> | voskovka citronová | -- | -- | Téměř ohrožený (NT) | -- | 2017 |
| Houby | <i>Hygrocybe citrina</i> | -- | -- | -- | Chybí údaje (DD) | -- | 2017 |
| Houby | <i>Hygrocybe coccinea</i> | voskovka šarlatová | -- | -- | Ohrožený (EN) | -- | 2017 |
| Houby | <i>Hygrocybe insipida</i> | voskovka mírná | -- | -- | Chybí údaje (DD) | -- | 2017 |

| Kategorie | Latinský název druhu | Český název druhu | Kategorie ochrany (Zákon 114/92 Sb.) | Směrnice o ptácích/ stanovištích | Červený seznam | Invazivnost (i) | Rok posledního záznamu |
|-----------|--|-----------------------|--------------------------------------|----------------------------------|------------------------|-----------------|------------------------|
| Houby | <i>Hygrocybe pratensis</i> | voskovka luční | -- | -- | Téměř ohrožený (NT) | -- | 2017 |
| Houby | <i>Hygrophorus pustulatus</i> | šřavnatka tečkovaná | -- | -- | Chybí údaje (DD) | -- | 2017 |
| Houby | <i>Inocybe calamistrata</i> | vláknice špinavá | -- | -- | Ohrožený (EN) | -- | 2017 |
| Houby | <i>Irpex lacteus</i> | bránovitka mléčná | -- | -- | Ohrožený (EN) | -- | 2017 |
| Houby | <i>Leccinum holopus</i> | kozák bílý | -- | -- | Téměř ohrožený (NT) | -- | 2018 |
| Houby | <i>Leccinum piceinum</i> | křemenáč smrkový | -- | -- | Téměř ohrožený (NT) | -- | 2018 |
| Houby | <i>Lentinellus bisus</i> | houžovec drobný | -- | -- | Chybí údaje (DD) | -- | 2018 |
| Houby | <i>Lentinellus castoreus</i> | houžovec bobří | -- | -- | Zranitelný (VU) | -- | 2013 |
| Houby | <i>Mucronella calva</i> | -- | -- | -- | Chybí údaje (DD) | -- | 2017 |
| Houby | <i>Mycena laevigata</i> | helmovka hladká | -- | -- | Zranitelný (VU) | -- | 2018 |
| Houby | <i>Neobulgaria pura</i> | rosoloklihatka růžová | -- | -- | Téměř ohrožený (NT) | -- | 2017 |
| Houby | <i>Phellinus laevigatus</i> | ohňovec hladký | -- | -- | Zranitelný (VU) | -- | 2018 |
| Houby | <i>Phyllotopsis nidulans</i> | hlíva hnízdovitá | -- | -- | Téměř ohrožený (NT) | -- | 2017 |
| Houby | <i>Pseudoclitocybe cyathiformis</i> | strmělka číškovitá | -- | -- | Chybí údaje (DD) | -- | 2017 |
| Houby | <i>Psilocybe fuscofulva</i> | lysohlávka tmavohnědá | -- | -- | Kriticky ohrožený (CR) | -- | 2017 |
| Houby | <i>Russula sphagnicola</i> | holubinka rašelínková | -- | -- | Zranitelný (VU) | -- | 2018 |
| Houby | <i>Stropharia albonitens</i> | límcovka bílá | -- | -- | Ohrožený (EN) | -- | 2017 |
| Lišejníky | <i>Absconditella sphagnorum</i> | -- | -- | -- | Zranitelný (VU) | -- | 2010 |
| Lišejníky | <i>Bryoria implexa</i> | -- | -- | -- | Ohrožený (EN) | -- | 2010 |
| Lišejníky | <i>Cetraria sepincola</i> | -- | -- | -- | Ohrožený (EN) | -- | 2019 |
| Lišejníky | <i>Cladonia arbuscula subsp. squarrosa</i> | -- | -- | HD V | Téměř ohrožený (NT) | -- | 2010 |
| Lišejníky | <i>Cladonia norvegica</i> | -- | -- | -- | Zranitelný (VU) | -- | 2010 |
| Lišejníky | <i>Cladonia parasitica</i> | -- | -- | -- | Ohrožený (EN) | -- | 2010 |
| Lišejníky | <i>Cladonia sp.</i> | -- | -- | HD V | -- | -- | 2015 |

| Kategorie | Latinský název druhu | Český název druhu | Kategorie ochrany (Zákon 114/92 Sb.) | Směrnice o ptácích/ stanovištích | Červený seznam | Invazivnost (i) | Rok posledního záznamu |
|------------|------------------------------------|----------------------|--------------------------------------|----------------------------------|------------------------|-----------------|------------------------|
| Lišejníky | <i>Cladonia stellaris</i> | dutohlávka horská | -- | HD V | Kriticky ohrožený (CR) | -- | 2010 |
| Lišejníky | <i>Cladonia stygia</i> | -- | -- | HD V | Téměř ohrožený (NT) | -- | 2010 |
| Lišejníky | <i>Cladonia sulphurina</i> | -- | -- | -- | Zranitelný (VU) | -- | 2010 |
| Lišejníky | <i>Evernia mesomorpha</i> | -- | -- | -- | Kriticky ohrožený (CR) | -- | 2017 |
| Lišejníky | <i>Hypogymnia bitteri</i> | -- | -- | -- | Kriticky ohrožený (CR) | -- | 2010 |
| Lišejníky | <i>Hypogymnia farinacea</i> | -- | -- | -- | Zranitelný (VU) | -- | 2010 |
| Lišejníky | <i>Imadophila ericetorum</i> | -- | -- | -- | Ohrožený (EN) | -- | 2010 |
| Lišejníky | <i>Lecanora chlorotera</i> | -- | -- | -- | Chybí údaje (DD) | -- | 2011 |
| Lišejníky | <i>Lecanora sarcopoidoides</i> | -- | -- | -- | Chybí údaje (DD) | -- | 2016 |
| Lišejníky | <i>Lecanora varia</i> | -- | -- | -- | Zranitelný (VU) | -- | 2010 |
| Lišejníky | <i>Loxospora elatina</i> | -- | -- | -- | Zranitelný (VU) | -- | 2010 |
| Lišejníky | <i>Micarea adnata</i> | -- | -- | -- | Kriticky ohrožený (CR) | -- | 2017 |
| Lišejníky | <i>Micarea hedlundii</i> | -- | -- | -- | Ohrožený (EN) | -- | 2017 |
| Lišejníky | <i>Ochrolechia alboflavescens</i> | -- | -- | -- | Ohrožený (EN) | -- | 2010 |
| Lišejníky | <i>Ochrolechia microstictoides</i> | -- | -- | -- | Zranitelný (VU) | -- | 2010 |
| Lišejníky | <i>Pseudevernia furfuracea</i> | -- | -- | -- | Téměř ohrožený (NT) | -- | 2010 |
| Lišejníky | <i>Thelomma ocellatum</i> | -- | -- | -- | Zranitelný (VU) | -- | 2010 |
| Lišejníky | <i>Trapeliopsis viridescens</i> | -- | -- | -- | Zranitelný (VU) | -- | 2010 |
| Lišejníky | <i>Usnea hirta</i> | -- | -- | -- | Zranitelný (VU) | -- | 2010 |
| Mechorosty | <i>Calypogeia fissa</i> | kryjnice zaříznutá | -- | -- | Téměř ohrožený (NT) | -- | 2017 |
| Mechorosty | <i>Calypogeia suecica</i> | kryjnice švédská | -- | -- | Téměř ohrožený (NT) | -- | 2017 |
| Mechorosty | <i>Cephalozia catenulata</i> | křepenka řetízkovitá | -- | -- | Téměř ohrožený (NT) | -- | 2017 |
| Mechorosty | <i>Leucobryum glaucum</i> | bělomech sivý | -- | HD V | -- | -- | 2015 |

| Kategorie | Latinský název druhu | Český název druhu | Kategorie ochrany (Zákon 114/92 Sb.) | Směrnice o ptácích/ stanovištích | Červený seznam | Invazivnost (i) | Rok posledního záznamu |
|------------|-------------------------------|--------------------------|--------------------------------------|----------------------------------|---------------------|-----------------|------------------------|
| Mechorosty | <i>Ochyraea mollis</i> | -- | -- | -- | Chybí údaje (DD) | -- | 2010 |
| Mechorosty | <i>Sphagnum angustifolium</i> | rašeliník úzkolistý | -- | HD V | -- | -- | 2017 |
| Mechorosty | <i>Sphagnum capillifolium</i> | rašeliník ostrolistý | -- | HD V | -- | -- | 2010 |
| Mechorosty | <i>Sphagnum cuspidatum</i> | rašeliník bodlavý | -- | HD V | -- | -- | 2010 |
| Mechorosty | <i>Sphagnum fallax</i> | rašeliník křivolistý | -- | HD V | -- | -- | 2014 |
| Mechorosty | <i>Sphagnum flexuosum</i> | rašeliník odchylný | -- | HD V | -- | -- | 2014 |
| Mechorosty | <i>Sphagnum fuscum</i> | rašeliník hnědý | -- | HD V | Téměř ohrožený (NT) | -- | 2017 |
| Mechorosty | <i>Sphagnum girgensohnii</i> | rašeliník Girgensohnův | -- | HD V | -- | -- | 2012 |
| Mechorosty | <i>Sphagnum magellanicum</i> | rašeliník prostřední | -- | HD V | -- | -- | 2010 |
| Mechorosty | <i>Sphagnum riparium</i> | rašeliník pobřežní | -- | HD V | -- | -- | 2014 |
| Mechorosty | <i>Sphagnum sp.</i> | -- | -- | HD V | -- | -- | 2016 |
| Mechorosty | <i>Sphagnum squarrosum</i> | rašeliník kostrbatý | -- | HD V | -- | -- | 2010 |
| Motýli | <i>Acronicta menyanthidis</i> | šípověnka vachtová | -- | -- | Téměř ohrožený (NT) | -- | 2019 |
| Motýli | <i>Apatura ilia</i> | batolec červený | Ohrožený | -- | -- | -- | 2018 |
| Motýli | <i>Apatura iris</i> | batolec duhový | Ohrožený | -- | -- | -- | 2018 |
| Motýli | <i>Arichanna melanaria</i> | různorožec borůvkový | -- | -- | Téměř ohrožený (NT) | -- | 2017 |
| Motýli | <i>Boloria aquilonaris</i> | perleťovec severní | -- | -- | Zranitelný (VU) | -- | 2018 |
| Motýli | <i>Boloria eunomia</i> | perleťovec mokřadní | Ohrožený | -- | -- | -- | 2019 |
| Motýli | <i>Boloria euphrosyne</i> | perleťovec fialkový | -- | -- | Zranitelný (VU) | -- | 2013 |
| Motýli | <i>Boloria selene</i> | perleťovec dvanáctičetný | -- | -- | Téměř ohrožený (NT) | -- | 2018 |
| Motýli | <i>Callophrys rubi</i> | ostruháček ostružinový | -- | -- | Téměř ohrožený (NT) | -- | 2018 |
| Motýli | <i>Celaena haworthii</i> | šedavka mokřadní | -- | -- | Zranitelný (VU) | -- | 2019 |
| Motýli | <i>Coenophila subrosea</i> | osenice rašelinná | -- | -- | Téměř ohrožený (NT) | -- | 2019 |

| Kategorie | Latinský název druhu | Český název druhu | Kategorie ochrany (Zákon 114/92 Sb.) | Směrnice o ptácích/ stanovištích | Červený seznam | In vazivnost (i) | Rok posledního záznamu |
|-----------|--|------------------------|--------------------------------------|----------------------------------|---------------------|------------------|------------------------|
| Motýli | <i>Colias palaeno</i> | žluťásek borůvkový | Silně ohrožený | -- | Zranitelný (VU) | -- | 2019 |
| Motýli | <i>Cyaniris semiargus</i> | modrásek lesní | -- | -- | Zranitelný (VU) | -- | 2016 |
| Motýli | <i>Erebia ligea</i> | okáč černohnědý | -- | -- | Téměř ohrožený (NT) | -- | 2014 |
| Motýli | <i>Erebia medusa</i> | okáč rosičkový | -- | -- | Téměř ohrožený (NT) | -- | 2018 |
| Motýli | <i>Hesperia comma</i> | soumračník čárkovaný | -- | -- | Zranitelný (VU) | -- | 2018 |
| Motýli | <i>Hypenodes humidalis</i> | můřička rašelinná | -- | -- | Téměř ohrožený (NT) | -- | 2017 |
| Motýli | <i>Lasiommata maera</i> | okáč ječmínkový | -- | -- | Téměř ohrožený (NT) | -- | 2018 |
| Motýli | <i>Leucoma salicis</i> | bekyně vrbová | -- | -- | Zranitelný (VU) | -- | 2011 |
| Motýli | <i>Limenitis camilla</i> | bělopásek dvouřadý | Ohrožený | -- | Téměř ohrožený (NT) | -- | 2017 |
| Motýli | <i>Limenitis populi</i> | bělopásek topolový | Ohrožený | -- | Zranitelný (VU) | -- | 2018 |
| Motýli | <i>Lithophane consocia</i> | dřevobarvec olšový | -- | -- | Zranitelný (VU) | -- | 2013 |
| Motýli | <i>Lycaena hippothoe</i> | ohniváček modroleký | -- | -- | Téměř ohrožený (NT) | -- | 2018 |
| Motýli | <i>Lycaena virgaureae</i> | ohniváček celíkový | -- | -- | Téměř ohrožený (NT) | -- | 2018 |
| Motýli | <i>Melitaea athalia</i> | hnědásek jitrocelový | -- | -- | Téměř ohrožený (NT) | -- | 2018 |
| Motýli | <i>Melitaea diamina</i> | hnědásek rozrazilový | -- | -- | Zranitelný (VU) | -- | 2018 |
| Motýli | <i>Notodonta torva</i> | hřbetozubec tmavý | -- | -- | Ohrožený (EN) | -- | 2011 |
| Motýli | <i>Ochropacha duplaris</i> | můřice dvojtečná | -- | -- | Téměř ohrožený (NT) | -- | 2017 |
| Motýli | <i>Orthonama vittata</i> | pídačka vachtová | -- | -- | Téměř ohrožený (NT) | -- | 2017 |
| Motýli | <i>Papilio machaon</i> | otakárek fenyklový | Ohrožený | -- | -- | -- | 2018 |
| Motýli | <i>Pharmacis lupulina</i> | hrotnokřídlec zahradní | -- | -- | Zranitelný (VU) | -- | 2011 |
| Motýli | <i>Phengaris teleius</i> | modrásek očkovaný | Silně ohrožený | HD II, HD IV | Zranitelný (VU) | -- | 2016 |
| Motýli | <i>Plebejus optilete</i> | modrásek stříbroskvrný | -- | -- | Zranitelný (VU) | -- | 2018 |
| Motýli | <i>Polychrysis moneta</i> | kovolessklec omějový | -- | -- | Zranitelný (VU) | -- | 2010 |

| Kategorie | Latinský název druhu | Český název druhu | Kategorie ochrany (Zákon 114/92 Sb.) | Směrnice o ptácích/ stanovištích | Červený seznam | Invazivnost (i) | Rok posledního záznamu |
|---------------|---|---------------------|--------------------------------------|----------------------------------|------------------------|-----------------|------------------------|
| Motýli | <i>Polyommatus amandus</i> | modrásek ušlechtilý | -- | -- | Téměř ohrožený (NT) | -- | 2018 |
| Motýli | <i>Protolampra sobrina</i> | osenice šedonachová | -- | -- | Téměř ohrožený (NT) | -- | 2017 |
| Motýli | <i>Saturnia pavonia</i> | martináč habrový | -- | -- | Téměř ohrožený (NT) | -- | 2019 |
| Motýli | <i>Trichiura crataegi</i> | bourovec hlohový | -- | -- | Téměř ohrožený (NT) | -- | 2011 |
| Obojživelníci | <i>Bufo bufo</i> | ropucha obecná | Ohrožený | -- | Zranitelný (VU) | -- | 2019 |
| Obojživelníci | <i>Ichthyosaura alpestris</i> | čolek horský | Silně ohrožený | -- | Zranitelný (VU) | -- | 2014 |
| Obojživelníci | <i>Rana temporaria</i> | skokan hnědý | -- | HD V | Zranitelný (VU) | -- | 2019 |
| Plazi | <i>Anguis fragilis</i> | slepýš křehký | Silně ohrožený | -- | Téměř ohrožený (NT) | -- | 2019 |
| Plazi | <i>Lacerta agilis</i> | ještěrka obecná | Silně ohrožený | HD IV | Zranitelný (VU) | -- | 2018 |
| Plazi | <i>Natrix natrix</i> | užovka obojková | Ohrožený | -- | Téměř ohrožený (NT) | -- | 2019 |
| Plazi | <i>Vipera berus</i> | zmije obecná | Kriticky ohrožený | -- | Zranitelný (VU) | -- | 2019 |
| Plazi | <i>Zootoca vivipara</i> | ještěrka živorodá | Silně ohrožený | -- | Téměř ohrožený (NT) | -- | 2019 |
| Ptáci | <i>Acanthis flammea cabaret</i> | čečetka tmavá | -- | -- | Téměř ohrožený (NT) | -- | 2019 |
| Ptáci | <i>Accipiter gentilis</i> | jestřáb lesní | Ohrožený | -- | Zranitelný (VU) | -- | 2014 |
| Ptáci | <i>Accipiter nisus</i> | krahujec obecný | Silně ohrožený | -- | Zranitelný (VU) | -- | 2016 |
| Ptáci | <i>Actitis hypoleucos</i> | pisík obecný | Silně ohrožený | -- | Ohrožený (EN) | -- | 2019 |
| Ptáci | <i>Aegolius funereus</i> | sýc rousný | Silně ohrožený | BD I | Zranitelný (VU) | -- | 2019 |
| Ptáci | <i>Alcedo atthis</i> | ledňáček říční | Silně ohrožený | BD I | Zranitelný (VU) | -- | 2019 |
| Ptáci | <i>Anas crecca</i> | čírka obecná | Ohrožený | -- | Kriticky ohrožený (CR) | -- | 2019 |
| Ptáci | <i>Anas querquedula</i> | čírka modrá | Silně ohrožený | -- | Kriticky ohrožený (CR) | -- | 2019 |
| Ptáci | <i>Anas strepera</i> | kopřivka obecná | Ohrožený | -- | Zranitelný (VU) | -- | 2019 |
| Ptáci | <i>Anthus pratensis</i> | linduška luční | -- | -- | Téměř ohrožený (NT) | -- | 2019 |
| Ptáci | <i>Apus apus</i> | rorýs obecný | Ohrožený | -- | -- | -- | 2019 |
| Ptáci | <i>Ardea alba</i> | volavka bílá | Silně ohrožený | BD I | -- | -- | 2019 |

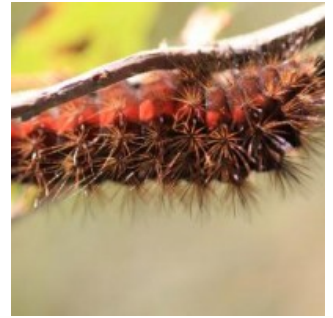
| Kategorie | Latinský název druhu | Český název druhu | Kategorie ochrany (Zákon 114/92 Sb.) | Směrnice o ptácích/ stanovištích | Červený seznam | Invasivnost (i) | Rok posledního záznamu |
|-----------|---|-------------------|--------------------------------------|----------------------------------|------------------------|-----------------|------------------------|
| Ptáci | <i>Ardea cinerea</i> | volavka popelavá | -- | -- | Téměř ohrožený (NT) | -- | 2019 |
| Ptáci | <i>Aythya nyroca</i> | polák malý | Kriticky ohrožený | BD I | Kriticky ohrožený (CR) | -- | 2019 |
| Ptáci | <i>Bombycilla garrulus</i> | brkoslav severní | Ohrožený | -- | -- | -- | 2012 |
| Ptáci | <i>Carpodacus erythrinus</i> | hýl rudý | Ohrožený | -- | Zranitelný (VU) | -- | 2019 |
| Ptáci | <i>Chlidonias niger</i> | rybák černý | Kriticky ohrožený | BD I | Lokálně vyhynulý (RE) | -- | 2016 |
| Ptáci | <i>Chroicocephalus ridibundus</i> | racek chechtavý | -- | -- | Zranitelný (VU) | -- | 2019 |
| Ptáci | <i>Ciconia ciconia</i> | čáp bílý | Ohrožený | BD I | Téměř ohrožený (NT) | -- | 2016 |
| Ptáci | <i>Ciconia nigra</i> | čáp černý | Silně ohrožený | BD I | Zranitelný (VU) | -- | 2017 |
| Ptáci | <i>Circus aeruginosus</i> | moták pochop | Ohrožený | BD I | Zranitelný (VU) | -- | 2019 |
| Ptáci | <i>Circus cyaneus</i> | moták pilich | Silně ohrožený | BD I | Kriticky ohrožený (CR) | -- | 2019 |
| Ptáci | <i>Clanga pomarina</i> | orel křiklavý | Kriticky ohrožený | BD I | Kriticky ohrožený (CR) | -- | 2014 |
| Ptáci | <i>Coloeus monedula</i> | kavka obecná | Silně ohrožený | -- | Téměř ohrožený (NT) | -- | 2016 |
| Ptáci | <i>Columba oenas</i> | holub doupňák | Silně ohrožený | -- | Zranitelný (VU) | -- | 2018 |
| Ptáci | <i>Corvus corax</i> | krkavec velký | Ohrožený | -- | -- | -- | 2016 |
| Ptáci | <i>Corvus corone</i> | vrána černá | -- | -- | Téměř ohrožený (NT) | -- | 2019 |
| Ptáci | <i>Corvus frugilegus</i> | havran polní | -- | -- | Zranitelný (VU) | -- | 2016 |
| Ptáci | <i>Coturnix coturnix</i> | křepelka polní | Silně ohrožený | -- | Téměř ohrožený (NT) | -- | 2019 |
| Ptáci | <i>Crex crex</i> | chřástal polní | Silně ohrožený | BD I | Zranitelný (VU) | -- | 2019 |
| Ptáci | <i>Cygnus olor</i> | labuň velká | -- | -- | Zranitelný (VU) | -- | 2019 |
| Ptáci | <i>Delichon urbicum</i> | jiříčka obecná | -- | -- | Téměř ohrožený (NT) | -- | 2019 |
| Ptáci | <i>Dryocopus martius</i> | datel černý | -- | BD I | -- | -- | 2019 |
| Ptáci | <i>Emberiza calandra</i> | strnad luční | Kriticky ohrožený | -- | Zranitelný (VU) | -- | 2018 |
| Ptáci | <i>Falco peregrinus</i> | sokol stěhovavý | Kriticky ohrožený | BD I | Ohrožený (EN) | -- | 2014 |
| Ptáci | <i>Falco subbuteo</i> | ostříž lesní | Silně ohrožený | -- | Ohrožený (EN) | -- | 2014 |

| Kategorie | Latinský název druhu | Český název druhu | Kategorie ochrany (Zákon 114/92 Sb.) | Směrnice o ptácích/ stanovištích | Červený seznam | Invasivnost (i) | Rok posledního záznamu |
|-----------|-----------------------------------|-------------------------------|--------------------------------------|----------------------------------|-----------------------------|-----------------|------------------------|
| Ptáci | <i>Ficedula hypoleuca</i> | lejsek černohlavý | -- | -- | Téměř ohrožený (NT) | -- | 2018 |
| Ptáci | <i>Gallinago gallinago</i> | bekasina otavní | Silně ohrožený | -- | Ohrožený (EN) | -- | 2019 |
| Ptáci | <i>Gallinula chloropus</i> | slípka zelenonohá | -- | -- | Téměř ohrožený (NT) | -- | 2018 |
| Ptáci | <i>Glauclidium passerinum</i> | kulíšek nejmenší | Silně ohrožený | BD I | Zranitelný (VU) | -- | 2018 |
| Ptáci | <i>Grus grus</i> | jeřáb popelavý | Kriticky ohrožený | BD I | Kriticky ohrožený (CR) | -- | 2018 |
| Ptáci | <i>Haliaeetus albicilla</i> | orel mořský | Kriticky ohrožený | BD I | Ohrožený (EN) | -- | 2015 |
| Ptáci | <i>Hirundo rustica</i> | vlaštovka obecná | Ohrožený | -- | Téměř ohrožený (NT) | -- | 2019 |
| Ptáci | <i>Jynx torquilla</i> | krutihlav obecný | Silně ohrožený | -- | Zranitelný (VU) | -- | 2019 |
| Ptáci | <i>Lanius collurio</i> | ťuhýk obecný | Ohrožený | BD I | Téměř ohrožený (NT) | -- | 2019 |
| Ptáci | <i>Lanius excubitor</i> | ťuhýk šedý | Ohrožený | -- | Zranitelný (VU) | -- | 2019 |
| Ptáci | <i>Larus cachinnans</i> | racek bělohlavý | -- | -- | Nevhodný pro hodnocení (NA) | -- | 2019 |
| Ptáci | <i>Lullula arborea</i> | skřivan lesní | Silně ohrožený | BD I | Ohrožený (EN) | -- | 2019 |
| Ptáci | <i>Luscinia svecica cyanecula</i> | slavík modráček střeoevropský | Silně ohrožený | BD I | Ohrožený (EN) | -- | 2012 |
| Ptáci | <i>Lyrurus tetrix</i> | tetřívka obecný | Silně ohrožený | -- | Ohrožený (EN) | -- | 2019 |
| Ptáci | <i>Mergus merganser</i> | morčák velký | Kriticky ohrožený | -- | Kriticky ohrožený (CR) | -- | 2018 |
| Ptáci | <i>Milvus migrans</i> | luňák hnědý | Kriticky ohrožený | BD I | Kriticky ohrožený (CR) | -- | 2012 |
| Ptáci | <i>Milvus milvus</i> | luňák červený | Kriticky ohrožený | BD I | Kriticky ohrožený (CR) | -- | 2014 |
| Ptáci | <i>Motacilla citreola</i> | konipas citronový | -- | -- | Nevhodný pro hodnocení (NA) | -- | 2016 |
| Ptáci | <i>Muscicapa striata</i> | lejsek šedý | Ohrožený | -- | -- | -- | 2017 |
| Ptáci | <i>Nucifraga caryocatactes</i> | ořešník kropenatý | Ohrožený | -- | Zranitelný (VU) | -- | 2012 |
| Ptáci | <i>Oenanthe oenanthe</i> | bělořit šedý | Silně ohrožený | -- | Ohrožený (EN) | -- | 2014 |
| Ptáci | <i>Pandion haliaetus</i> | orlovec říční | Kriticky ohrožený | BD I | -- | -- | 2017 |
| Ptáci | <i>Pernis apivorus</i> | včelojed lesní | Silně ohrožený | BD I | Ohrožený (EN) | -- | 2018 |

| Kategorie | Latinský název druhu | Český název druhu | Kategorie ochrany (Zákon 114/92 Sb.) | Směrnice o ptácích/ stanovištích | Červený seznam | Invazivnost (i) | Rok posledního záznamu |
|---------------|--|-------------------------|--------------------------------------|----------------------------------|-----------------------------|-----------------|------------------------|
| Ptáci | <i>Picoides tridactylus</i> | datlík tříprstý | Silně ohrožený | BD I | Ohrožený (EN) | -- | 2018 |
| Ptáci | <i>Picus canus</i> | žluna šedá | -- | BD I | Zranitelný (VU) | -- | 2018 |
| Ptáci | <i>Podiceps cristatus</i> | potápka roháč | Ohrožený | -- | Zranitelný (VU) | -- | 2019 |
| Ptáci | <i>Porzana porzana</i> | chřástal kropenatý | Silně ohrožený | BD I | Ohrožený (EN) | -- | 2019 |
| Ptáci | <i>Rallus aquaticus</i> | chřástal vodní | Silně ohrožený | -- | Zranitelný (VU) | -- | 2019 |
| Ptáci | <i>Riparia riparia</i> | břehule říční | Ohrožený | -- | Téměř ohrožený (NT) | -- | 2019 |
| Ptáci | <i>Saxicola rubetra</i> | bramborníček hnědý | Ohrožený | -- | -- | -- | 2019 |
| Ptáci | <i>Saxicola rubicola</i> | bramborníček černohlavý | Ohrožený | -- | Zranitelný (VU) | -- | 2017 |
| Ptáci | <i>Scolopax rusticola</i> | sluka lesní | Ohrožený | -- | Zranitelný (VU) | -- | 2018 |
| Ptáci | <i>Strix uralensis</i> | puštík bělavý | Kriticky ohrožený | BD I | Kriticky ohrožený (CR) | -- | 2018 |
| Ptáci | <i>Sylvia nisoria</i> | pěnice vlašská | Silně ohrožený | BD I | Zranitelný (VU) | -- | 2015 |
| Ptáci | <i>Tachybaptus ruficollis</i> | potápka malá | Ohrožený | -- | Zranitelný (VU) | -- | 2012 |
| Ptáci | <i>Tetrao urogallus</i> | tetřev hlušec | Kriticky ohrožený | -- | Kriticky ohrožený (CR) | -- | 2018 |
| Ptáci | <i>Tetrastes bonasia</i> | jeřábek lesní | Silně ohrožený | -- | Zranitelný (VU) | -- | 2019 |
| Ptáci | <i>Tringa ochropus</i> | vodouš kropenatý | Silně ohrožený | -- | Ohrožený (EN) | -- | 2019 |
| Ptáci | <i>Turdus iliacus</i> | drozd cvrčala | Silně ohrožený | -- | Nevhodný pro hodnocení (NA) | -- | 2018 |
| Ptáci | <i>Turdus torquatus</i> | kos horský | Silně ohrožený | -- | Ohrožený (EN) | -- | 2018 |
| Ptáci | <i>Upupa epops</i> | dudek chocholatý | Silně ohrožený | -- | Ohrožený (EN) | -- | 2017 |
| Ptáci | <i>Vanellus vanellus</i> | čejka chocholatá | -- | -- | Zranitelný (VU) | -- | 2019 |
| Roztoči | <i>Camisia solhoeyi</i> | hranitka horská | -- | -- | Zranitelný (VU) | -- | 2010 |
| Roztoči | <i>Trhypochthoniellus longisetus setosus</i> | splošiček nečivý | -- | -- | Chybí údaje (DD) | -- | 2010 |
| Ryby a mihule | <i>Barbus barbus</i> | parma obecná | -- | HD V | Téměř ohrožený (NT) | -- | 2010 |
| Ryby a mihule | <i>Cottus gobio</i> | vranka obecná | Ohrožený | HD II | Téměř ohrožený (NT) | -- | 2019 |
| Ryby a mihule | <i>Lampetra planeri</i> | mihule potoční | Kriticky ohrožený | HD II | Zranitelný (VU) | -- | 2019 |

| Kategorie | Latinský název druhu | Český název druhu | Kategorie ochrany (Zákon 114/92 Sb.) | Směrnice o ptácích/ stanovištích | Červený seznam | In vazivnost (i) | Rok posledního záznamu |
|---------------|---------------------------------|---------------------|--------------------------------------|----------------------------------|-----------------------------|------------------|------------------------|
| Ryby a mihule | <i>Leuciscus aspius</i> | bolen dravý | -- | HD II, HD V | -- | -- | 2019 |
| Ryby a mihule | <i>Leuciscus idus</i> | jelec jesen | Ohrožený | -- | Téměř ohrožený (NT) | -- | 2017 |
| Ryby a mihule | <i>Lota lota</i> | mník jednovousý | Ohrožený | -- | Téměř ohrožený (NT) | -- | 2019 |
| Ryby a mihule | <i>Phoxinus phoxinus</i> | střevle potoční | Ohrožený | -- | Zranitelný (VU) | -- | 2018 |
| Ryby a mihule | <i>Pseudorasbora parva</i> | střevlička východní | -- | -- | Nevhodný pro hodnocení (NA) | BL3, 1143/2014 | 2010 |
| Ryby a mihule | <i>Thymallus thymallus</i> | lipan podhorní | -- | HD V | Zranitelný (VU) | -- | 2019 |
| Ryby a mihule | <i>Tinca tinca</i> | lín obecný | -- | -- | Zranitelný (VU) | -- | 2017 |
| Savci | <i>Alces alces</i> | los evropský | Silně ohrožený | -- | Kriticky ohrožený (CR) | -- | 2014 |
| Savci | <i>Castor fiber</i> | bobr evropský | Silně ohrožený | HD II, HD IV | -- | -- | 2019 |
| Savci | <i>Lepus europaeus</i> | zajíc polní | -- | -- | Téměř ohrožený (NT) | -- | 2014 |
| Savci | <i>Lutra lutra</i> | vydra říční | Silně ohrožený | HD II, HD IV | Téměř ohrožený (NT) | -- | 2019 |
| Savci | <i>Nyctereutes procyonoides</i> | psík mývalovitý | -- | -- | Nevyhodnocený (NE) | BL3 | 2017 |
| Savci | <i>Ondatra zibethicus</i> | ondatra pižmová | -- | -- | Nevyhodnocený (NE) | BL3 | 2017 |
| Savci | <i>Sciurus vulgaris</i> | veverka obecná | Ohrožený | -- | Chybí údaje (DD) | -- | 2019 |
| Vážky | <i>Aeshna juncea</i> | šídlo sítinové | -- | -- | Téměř ohrožený (NT) | -- | 2015 |
| Vážky | <i>Coenagrion hastulatum</i> | šídélko kopovité | -- | -- | Téměř ohrožený (NT) | -- | 2015 |
| Vážky | <i>Leucorrhinia dubia</i> | vážka čárkovaná | -- | -- | Téměř ohrožený (NT) | -- | 2013 |
| Vážky | <i>Leucorrhinia rubicunda</i> | vážka tmavoskvrnná | -- | -- | Zranitelný (VU) | -- | 2017 |
| Vážky | <i>Onychogomphus forcipatus</i> | klínatka vidlitá | -- | -- | Téměř ohrožený (NT) | -- | 2011 |
| Vážky | <i>Ophiogomphus cecilia</i> | klínatka rohatá | Silně ohrožený | HD II, HD IV | Téměř ohrožený (NT) | -- | 2015 |
| Vážky | <i>Somatochlora arctica</i> | leskllice severská | -- | -- | Zranitelný (VU) | -- | 2010 |

Fotografie



Literatura

CHYTIL, J.; HAKROVÁ, P.; HUDEC, K. (eds.) et al. (1999). *Mokřady České republiky: Přehled vodních a mokřadních lokalit České republiky*. Mikulov: Český ramsarský výbor. 327 s.