

# Vltavský luh

## Šumavská rašeliště

RS01.16



<b>Lokalizace:</b>	48.852542N 13.916558E
<b>Rozloha:</b>	2 086,370 ha
<b>Kategorie:</b>	Podlokalita mezinárodně významného mokřadu
<b>Typ mokřadu:</b>	2, 4, 7, 8
<b>Stupeň ochrany:</b>	EVL, NP, PO
<b>Nadmořská výška:</b>	714 - 775 m

## Charakteristika

Složitý komplex mokřadní a rašeliništní vegetace, který se vytvořil v nivě volně meandrujícího toku horní Vltavy. Zahrnuje širokou škálu vodních a mokřadních společenstev, které se podílejí na zazemnění starých odstavených ramen, příp. osidlují zvodnělé deprese a příbřežní partie toku – Batrachion fluitantis, Nymphaeion albae, Caricion rostratae, Phalaridion arundinaceae, Caricion fuscae, Sphagno-Caricion canescentis, Calthion aj. Charakteristický je systém údolních vrchovišť s blatkovými bory (Pino rotundatae-Sphagnetum), které jsou lemovány rašelinnými březinami (Betulion pubescentis), příp. rašelinnými bory s borovicí lesní. Otevřené partie rašelinišť se společenstvy sv. Leuco-Scheuchzerion jsou méně častá. Součástí aluvia je i naše plošně největší rašeliniště Mrtvý luh s rozlohou přesahující 300 ha. Mozaikovitě se v území střídají luční enklávy (se společenstvy podsv. Calthion a Filipendulenion, sv. Molinion a sv. Polygono-Trisetion) a lesní partie tvořené již zmíněnými blatkovými bory, dále podmáčenými smřčinami, olšinami a smrkovými porosty na minerální půdě. Časté jsou křovinné formace rašelinných vrb (Salicion cinereae), porosty s tavolníkem vrboolistým a nejrůznější sukcesní stadia někdejších luk.

## Přírodní biotopy

Kód biotopu	Název biotopu	Kód typu přírodního stanoviště	Název typu přírodního stanoviště	Rozloha	Relativní rozloha (%)	Kvalita biotopu (1-4)
K1	Mokřadní vrbiny	--	--	78,641 ha	3,77	1,2
L1	Mokřadní olšiny	--	--	1,523 ha	0,07	4
L10.1	Rašelinné březiny	91D0	Rašelinný les	56,213 ha	2,69	2,86
L10.2	Rašelinné brusnicové bory	91D0	Rašelinný les	91,576 ha	4,39	3,09
L10.4	Blatkové bory	91D0	Rašelinný les	181,381 ha	8,69	1,17
L2.1	Horské olšiny s olší šedou ( <i>Alnus incana</i> )	91E0	Smíšené jasanovo-olšové lužní lesy temperátní a boreální Evropy ( <i>Alno-Padion</i> , <i>Alnion incanae</i> , <i>Salicion albae</i> )	7,606 ha	0,36	2,83
L2.2	Údolní jasanovo-olšové luhy	91E0	Smíšené jasanovo-olšové lužní lesy temperátní a boreální Evropy ( <i>Alno-Padion</i> , <i>Alnion incanae</i> , <i>Salicion albae</i> )	17,880 ha	0,86	3,34
L7.2	Vlhké acidofilní doubravy	9190	Staré acidofilní doubravy s dubem letním ( <i>Quercus robur</i> ) na písčitéch pláních	4,508 ha	0,22	4

Kód biotopu	Název biotopu	Kód typu přírodního stanoviště	Název typu přírodního stanoviště	Rozloha	Relativní rozloha (%)	Kvalita biotopu (1-4)
L9.2A	Rašelinné smrčiny	91D0	Rašelinný les	9,310 ha	0,45	4
L9.2B	Podmáčené smrčiny	9410	Acidofilní smrčiny (Vaccinio-Piceetea)	189,247 ha	9,07	2,49
M1.1	Rákosiny eutrofních stojatých vod	--	--	0,003 ha	--	1
M1.4	Říční rákosiny	--	--	98,345 ha	4,71	2,15
M1.6	Mezotrofní vegetace bahnitých substrátů	7140	Přechodová rašeliniště a třasoviště	0,418 ha	0,02	1
M1.7	Vegetace vysokých ostřic	--	--	118,584 ha	5,68	2,5
R1.2	Luční prameniště bez tvorby pěnvců	--	--	0,003 ha	--	2
R2.2	Nevápnitá mechová slatiniště	7140	Přechodová rašeliniště a třasoviště	67,705 ha	3,25	2,62
R2.3	Přechodová rašeliniště	7140	Přechodová rašeliniště a třasoviště	69,021 ha	3,31	2,79
R3.1	Otevřená vrchoviště	7110	Aktivní vrchoviště	264,092 ha	12,66	1
R3.2	Vrchoviště s klečí ( <i>Pinus mugo</i> )	91D0	Rašelinný les	21,396 ha	1,03	1
R3.4	Degradovaná vrchoviště	7120	Degradovaná vrchoviště (ještě schopná přirozené obnovy)	51,020 ha	2,45	1,94
T1.1	Mezofilní ovsíkové louky	6510	Extenzivní sečené louky nížin až podhůří ( <i>Arrhenatherion, Brachypodio-Centaureion nemoralis</i> )	41,392 ha	1,98	3,61
T1.2	Horské trojštětové louky	6520	Horské sečené louky	0,467 ha	0,02	2,08
T1.4	Aluviální psárkové louky	--	--	67,303 ha	3,23	3,38
T1.5	Vlhké pcháčové louky	--	--	104,792 ha	5,02	3,79

Kód biotopu	Název biotopu	Kód typu přírodního stanoviště	Název typu přírodního stanoviště	Rozloha	Relativní rozloha (%)	Kvalita biotopu (1-4)
T1.6	Vlhká tužebníková lada	6430	Vlhkomilná vysokobylinná lemová společenstva nížin a horského až alpínského stupně	15,825 ha	0,76	2,23
T1.9	Střídavě vlhké bezkolencové louky	6410	Bezkolencové louky na vápnatých, rašelinných nebo hlinito-jílovitých půdách ( <i>Molinion caeruleae</i> )	18,464 ha	0,89	2,91
T2.3B	Podhorské a horské smilkové trávníky bez výskytu jalovce obecného ( <i>Juniperus communis</i> )	6230	Druhově bohaté smilkové louky na silikátových podložích v horských oblastech (a v kontinentální Evropě v podhorských oblastech)	35,331 ha	1,69	3,35
V1C	Makrofytní vegetace přirozeně eutrofních a mezotrofních stojatých vod s bublinatkou jižní nebo obecnou ( <i>Utricularia australis</i> a <i>U. vulgaris</i> )	3150	Přirozené eutrofní vodní nádrže s vegetací typu <i>Magnopotamion</i> nebo <i>Hydrocharition</i>	0,312 ha	0,02	1,08
V1F	Makrofytní vegetace přirozeně eutrofních a mezotrofních stojatých vod, porosty bez druhů charakteristických pro V1A-V1E	3150	Přirozené eutrofní vodní nádrže s vegetací typu <i>Magnopotamion</i> nebo <i>Hydrocharition</i>	4,832 ha	0,23	1,13
V1G	Makrofytní vegetace přirozeně eutrofních a mezotrofních stojatých vod, porosty bez ochranný významných vodních makrofytů	--	--	16,568 ha	0,79	2,5

Kód biotopu	Název biotopu	Kód typu přírodního stanoviště	Název typu přírodního stanoviště	Rozloha	Relativní rozloha (%)	Kvalita biotopu (1-4)
V2C	Makrofytní vegetace mělkých stojatých vod, ostatní porosty	--	--	0,113 ha	0,01	1,11
V3	Makrofytní vegetace oligotrofních jezírek a tůní	3160	Přirozená dystrofní jezera a tůně	1,815 ha	0,09	1,99
V4A	Makrofytní vegetace vodních toků, porosty aktuálně přítomných vodních makrofytů	3260	Nížinné až horské vodní toky s vegetací svazů <i>Ranunculion fluitantis</i> a <i>Callitricho-Batrachion</i>	53,272 ha	2,55	1,01
V4B	Makrofytní vegetace vodních toků, stanoviště s potenciálním výskytem vodních makrofytů nebo se zjevně přirozeným či přírodě blízkým charakterem koryta	--	--	0,024 ha	--	2,5
V5	Vegetace parožnatek	3140	Tvrdé oligo-mezotrofní vody s bentickou vegetací parožnatek	0,124 ha	0,01	1

## Seznam druhů z Nálezové databáze ochrany přírody

Kategorie	Latinský název druhu	Český název druhu	Kategorie ochrany (Zákon 114/92 Sb.)	Směrnice o ptácích/ stanovištích	Červený seznam	Invazivnost (i)	Rok posledního záznamu
Brouci	<i>Agonum ericeti</i>	--	--	--	Téměř ohrožený (NT)	--	2012
Brouci	<i>Aromia moschata</i>	tesařík pižmový	--	--	Téměř ohrožený (NT)	--	2017
Brouci	<i>Carabus arcensis arcensis</i>	--	Ohrožený	--	--	--	2012
Brouci	<i>Carabus menetriesi pacholei</i>	střevlík Ménétríésův	Kriticky ohrožený	HD II	Téměř ohrožený (NT)	--	2015
Brouci	<i>Cicindela campestris</i>	svižník polní	Ohrožený	--	--	--	2019

Kategorie	Latinský název druhu	Český název druhu	Kategorie ochrany (Zákon 114/92 Sb.)	Směrnice o ptácích/ stanovištích	Červený seznam	In vazivnost (i)	Rok posledního záznamu
Brouci	<i>Donacia crassipes</i>	--	--	--	Zranitelný (VU)	--	2015
Brouci	<i>Donacia impressa</i>	--	--	--	Ohrožený (EN)	--	2016
Brouci	<i>Donacia obscura</i>	--	--	--	Ohrožený (EN)	--	2016
Brouci	<i>Donacia sparganii</i>	--	--	--	Kriticky ohrožený (CR)	--	2016
Cévnaté rostliny	<i>Aconitum plicatum</i>	oměj šalounek	Ohrožený	--	--	--	2019
Cévnaté rostliny	<i>Aconitum variegatum</i>	oměj pestrý	Ohrožený	--	--	--	2016
Cévnaté rostliny	<i>Andromeda polifolia</i>	kyhanka sivolistá	Ohrožený	--	Zranitelný (VU)	--	2017
Cévnaté rostliny	<i>Arnica montana</i>	prha arnika	Ohrožený	HD V	Téměř ohrožený (NT)	--	2019
Cévnaté rostliny	<i>Arrhenatherum elatius</i>	ovsík vyvýšený	--	--	--	BL2	2016
Cévnaté rostliny	<i>Cardaminopsis arenosa subsp. borbasii</i>	řeřišničník písečný Borbásův	--	--	Chybí údaje (DD)	--	2015
Cévnaté rostliny	<i>Carex cespitosa</i>	ostřice trsnatá	--	--	Téměř ohrožený (NT)	--	2016
Cévnaté rostliny	<i>Carex diandra</i>	ostřice přiblá	--	--	Ohrožený (EN)	--	2019
Cévnaté rostliny	<i>Carex flava</i>	ostřice rusá	--	--	Téměř ohrožený (NT)	--	2016
Cévnaté rostliny	<i>Carex hartmanii</i>	ostřice Hartmanova	--	--	Téměř ohrožený (NT)	--	2015
Cévnaté rostliny	<i>Carex lasiocarpa</i>	ostřice plstnatoplodá	Silně ohrožený	--	Téměř ohrožený (NT)	--	2016
Cévnaté rostliny	<i>Carex limosa</i>	ostřice bažinná	Silně ohrožený	--	Zranitelný (VU)	--	2016
Cévnaté rostliny	<i>Carex pauciflora</i>	ostřice chudokvětá	--	--	Téměř ohrožený (NT)	--	2016
Cévnaté rostliny	<i>Carex umbrosa</i>	ostřice stinná	--	--	Téměř ohrožený (NT)	--	2016
Cévnaté rostliny	<i>Cicuta virosa</i>	rozpuk jízlivý	--	--	Zranitelný (VU)	--	2016
Cévnaté rostliny	<i>Cirsium arvense</i>	pcháč oset	--	--	--	BL3	2016
Cévnaté rostliny	<i>Crepis mollis subsp. hieracioides</i>	škarda měkká čertkusolistá	--	--	Téměř ohrožený (NT)	--	2016
Cévnaté rostliny	<i>Dactylorhiza fuchsii</i>	prstnatec Fuchsův	Ohrožený	--	--	--	2019

Kategorie	Latinský název druhu	Český název druhu	Kategorie ochrany (Zákon 114/92 Sb.)	Směrnice o ptácích/ stanovištích	Červený seznam	In vazivnost (i)	Rok posledního záznamu
Cévnaté rostliny	<i>Dactylorhiza traunsteineri</i>	prstnatec Traunsteinerův	Kriticky ohrožený	--	Kriticky ohrožený (CR)	--	2018
Cévnaté rostliny	<i>Dianthus superbus</i>	hvozdík pyšný	Silně ohrožený	--	--	--	2015
Cévnaté rostliny	<i>Dianthus sylvaticus</i>	hvozdík lesní	Ohrožený	--	Zranitelný (VU)	--	2019
Cévnaté rostliny	<i>Doronicum austriacum</i>	kamzičník rakouský	Ohrožený	--	--	--	2016
Cévnaté rostliny	<i>Drosera rotundifolia</i>	rosnatka okrouhlostá	Silně ohrožený	--	Zranitelný (VU)	--	2019
Cévnaté rostliny	<i>Elodea canadensis</i>	vodní mor kanadský	--	--	--	WL	2016
Cévnaté rostliny	<i>Epilobium obscurum</i>	vrbovka tmavá	--	--	Téměř ohrožený (NT)	--	2016
Cévnaté rostliny	<i>Epilobium palustre</i>	vrbovka bahenní	--	--	Téměř ohrožený (NT)	--	2017
Cévnaté rostliny	<i>Erica tetralix</i>	vřesovec čtyřřadý	--	--	Zranitelný (VU)	--	2016
Cévnaté rostliny	<i>Hieracium aurantiacum</i>	chlupáček oranžový	--	--	Téměř ohrožený (NT)	--	2016
Cévnaté rostliny	<i>Impatiens parviflora</i>	netýkavka malokvětá	--	--	--	GL	2016
Cévnaté rostliny	<i>Iris sibirica</i>	kosatec sibiřský	Silně ohrožený	--	Zranitelný (VU)	--	2019
Cévnaté rostliny	<i>Ledum palustre</i>	rojovník bahenní	Ohrožený	--	Téměř ohrožený (NT)	--	2019
Cévnaté rostliny	<i>Ligusticum mutellina</i>	koprniček bezobalný	Ohrožený	--	Téměř ohrožený (NT)	--	2011
Cévnaté rostliny	<i>Lupinus polyphyllus</i>	lupina mnoholistá	--	--	--	BL2	2019
Cévnaté rostliny	<i>Lycopodium annotinum</i>	plavuň pučivá	Ohrožený	HD V	--	--	2019
Cévnaté rostliny	<i>Lycopodium clavatum</i>	plavuň vidlačka	--	HD V	--	--	2016
Cévnaté rostliny	<i>Lysimachia thysiflora</i>	vrbina kytkokvětá	Silně ohrožený	--	Téměř ohrožený (NT)	--	2018
Cévnaté rostliny	<i>Menyanthes trifoliata</i>	vachta trojlístá	Ohrožený	--	Téměř ohrožený (NT)	--	2019
Cévnaté rostliny	<i>Montia hallii</i>	zdrojovka potoční	Silně ohrožený	--	--	--	2016
Cévnaté rostliny	<i>Myriophyllum alterniflorum</i>	stolístek střídavokvětý	--	--	Zranitelný (VU)	--	2016
Cévnaté rostliny	<i>Nuphar pumila</i>	stulík malý	Kriticky ohrožený	--	Kriticky ohrožený (CR)	--	2016

Kategorie	Latinský název druhu	Český název druhu	Kategorie ochrany (Zákon 114/92 Sb.)	Směrnice o ptácích/ stanovištích	Červený seznam	Invazivnost (i)	Rok posledního záznamu
Cévnaté rostliny	<i>Oxycoccus microcarpus</i>	klikva maloplodá	--	--	Chybí údaje (DD)	--	2016
Cévnaté rostliny	<i>Oxycoccus palustris</i>	klikva bahenní	Ohrožený	--	Málo dotčený (LC)	--	2019
Cévnaté rostliny	<i>Pedicularis palustris</i>	všivec bahenní	Silně ohrožený	--	--	--	2015
Cévnaté rostliny	<i>Pedicularis sylvatica</i>	všivec lesní	Silně ohrožený	--	Zranitelný (VU)	--	2018
Cévnaté rostliny	<i>Pinus rotundata</i>	borovice pyrenejská blatka	--	--	Ohrožený (EN)	--	2016
Cévnaté rostliny	<i>Platanthera bifolia</i>	vemeník dvoulistý	Ohrožený	--	Zranitelný (VU)	--	2018
Cévnaté rostliny	<i>Platanthera chlorantha</i>	vemeník zelenavý	Ohrožený	--	Zranitelný (VU)	--	2018
Cévnaté rostliny	<i>Polemonium caeruleum</i>	jirnice modrá	--	--	Ohrožený (EN)	--	2019
Cévnaté rostliny	<i>Potamogeton alpinus</i>	rdest alpský	Silně ohrožený	--	Zranitelný (VU)	--	2016
Cévnaté rostliny	<i>Potentilla palustris</i>	zábělník bahenní	--	--	Téměř ohrožený (NT)	--	2019
Cévnaté rostliny	<i>Pseudolysimachion maritimum</i>	rozrazil dlouholistý	--	--	Zranitelný (VU)	--	2016
Cévnaté rostliny	<i>Pyrola minor</i>	hruštička menší	--	--	Téměř ohrožený (NT)	--	2014
Cévnaté rostliny	<i>Ranunculus aconitifolius</i>	pryskyřník omějolistý	--	--	Téměř ohrožený (NT)	--	2019
Cévnaté rostliny	<i>Salix myrtilloides</i>	vrba borůvkovitá	Kriticky ohrožený	--	Kriticky ohrožený (CR)	--	2016
Cévnaté rostliny	<i>Salix pentandra</i>	vrba pětimužná	--	--	Téměř ohrožený (NT)	--	2016
Cévnaté rostliny	<i>Salix repens</i>	vrba plazivá	Ohrožený	--	Zranitelný (VU)	--	2016
Cévnaté rostliny	<i>Salix rosmarinifolia</i>	vrba rozmarýnolistá	--	--	Zranitelný (VU)	--	2016
Cévnaté rostliny	<i>Soldanella montana</i>	dřípatka horská	Ohrožený	--	--	--	2017
Cévnaté rostliny	<i>Sparganium natans</i>	zevar nejmenší	Silně ohrožený	--	Zranitelný (VU)	--	2015
Cévnaté rostliny	<i>Spiraea salicifolia</i>	tavolník vrbolistý	--	--	Téměř ohrožený (NT)	--	2019
Cévnaté rostliny	<i>Stellaria longifolia</i>	ptačinec dlouholistý	--	--	Téměř ohrožený (NT)	--	2016
Cévnaté rostliny	<i>Symphoricarpos albus</i>	pámelník bílý	--	--	--	BL2	2016



Kategorie	Latinský název druhu	Český název druhu	Kategorie ochrany (Zákon 114/92 Sb.)	Směrnice o ptácích/ stanovištích	Červený seznam	Invizivnost (i)	Rok posledního záznamu
Cévnaté rostliny	<a href="#"><i>Trifolium spadiceum</i></a>	jetel kaštanový	--	--	Zranitelný (VU)	--	2016
Cévnaté rostliny	<a href="#"><i>Utricularia ochroleuca</i></a>	bublinatka bledožlutá	Kriticky ohrožený	--	Ohrožený (EN)	--	2015
Cévnaté rostliny	<a href="#"><i>Verbascum densiflorum</i></a>	divizna velkokvětá	--	--	Téměř ohrožený (NT)	--	2019
Houby	<a href="#"><i>Arrhenia epichysium</i></a>	kalichovka leptoniová	--	--	Ohrožený (EN)	--	2017
Houby	<a href="#"><i>Auriculariopsis albomellea</i></a>	kůžička bledohnědá	--	--	Nezvěstný (EX?)	--	2017
Houby	<a href="#"><i>Cantharellus aurora</i></a>	liška žlutavá	--	--	Téměř ohrožený (NT)	--	2018
Houby	<a href="#"><i>Cortinarius aureofulvus</i></a>	pavučinec zlatožlutý	--	--	Chybí údaje (DD)	--	2017
Houby	<a href="#"><i>Cortinarius chrysolitus</i></a>	pavučinec rašelínkový	--	--	Téměř ohrožený (NT)	--	2017
Houby	<a href="#"><i>Cortinarius elegantior</i></a>	pavučinec elegantní	--	--	Chybí údaje (DD)	--	2018
Houby	<a href="#"><i>Cortinarius malicorius</i></a>	pavučinec oranžovolupenný	--	--	Zranitelný (VU)	--	2017
Houby	<a href="#"><i>Cortinarius percomis</i></a>	pavučinec zlatohnědý	--	--	Chybí údaje (DD)	--	2017
Houby	<a href="#"><i>Cortinarius rubellus</i></a>	pavučinec výjimečný	--	--	Zranitelný (VU)	--	2017
Houby	<a href="#"><i>Diplomitoporus flavescens</i></a>	outkovka žlutavá	--	--	Ohrožený (EN)	--	2018
Houby	<a href="#"><i>Entoloma porphyrophaeum</i></a>	závojenka šedohnědá	--	--	Téměř ohrožený (NT)	--	2017
Houby	<a href="#"><i>Entoloma serrulatum</i></a>	závojenka pilovitá	--	--	Chybí údaje (DD)	--	2017
Houby	<a href="#"><i>Globulicium hiemale</i></a>	kornatec zemní	--	--	Kriticky ohrožený (CR)	--	2017
Houby	<a href="#"><i>Hohenbuehelia fluxilis</i></a>	hlívička dvouvýtrusá	--	--	Ohrožený (EN)	--	2013
Houby	<a href="#"><i>Hygrocybe ceracea</i></a>	voskovka vosková	--	--	Chybí údaje (DD)	--	2017
Houby	<a href="#"><i>Hygrocybe chlorophana</i></a>	voskovka citronová	--	--	Téměř ohrožený (NT)	--	2017
Houby	<a href="#"><i>Hygrocybe citrina</i></a>	--	--	--	Chybí údaje (DD)	--	2017
Houby	<a href="#"><i>Hygrocybe coccinea</i></a>	voskovka šarlatová	--	--	Ohrožený (EN)	--	2017
Houby	<a href="#"><i>Hygrocybe insipida</i></a>	voskovka mírná	--	--	Chybí údaje (DD)	--	2017

Kategorie	Latinský název druhu	Český název druhu	Kategorie ochrany (Zákon 114/92 Sb.)	Směrnice o ptácích/ stanovištích	Červený seznam	Invazivnost (i)	Rok posledního záznamu
Houby	<i>Hygrocybe pratensis</i>	voskovka luční	--	--	Téměř ohrožený (NT)	--	2017
Houby	<i>Hygrophorus pustulatus</i>	šřavnatka tečkovaná	--	--	Chybí údaje (DD)	--	2017
Houby	<i>Inocybe calamistrata</i>	vláknice špinavá	--	--	Ohrožený (EN)	--	2017
Houby	<i>Irpex lacteus</i>	bránovitka mléčná	--	--	Ohrožený (EN)	--	2017
Houby	<i>Leccinum holopus</i>	kozák bílý	--	--	Téměř ohrožený (NT)	--	2018
Houby	<i>Leccinum piceinum</i>	křemenáč smrkový	--	--	Téměř ohrožený (NT)	--	2018
Houby	<i>Lentinellus bisus</i>	houzovec drobný	--	--	Chybí údaje (DD)	--	2018
Houby	<i>Lentinellus castoreus</i>	houzovec bobří	--	--	Zranitelný (VU)	--	2013
Houby	<i>Mucronella calva</i>	--	--	--	Chybí údaje (DD)	--	2017
Houby	<i>Mycena laevigata</i>	helmovka hladká	--	--	Zranitelný (VU)	--	2018
Houby	<i>Neobulgaria pura</i>	rosoloklihatka růžová	--	--	Téměř ohrožený (NT)	--	2017
Houby	<i>Phellinus laevigatus</i>	ohňovec hladký	--	--	Zranitelný (VU)	--	2018
Houby	<i>Phyllotopsis nidulans</i>	hlíva hnízdovitá	--	--	Téměř ohrožený (NT)	--	2017
Houby	<i>Pseudoclitocybe cyathiformis</i>	strmělka číškovitá	--	--	Chybí údaje (DD)	--	2017
Houby	<i>Psilocybe fuscofulva</i>	lysohlávka tmavohnědá	--	--	Kriticky ohrožený (CR)	--	2017
Houby	<i>Russula sphagnicola</i>	holubinka rašelínková	--	--	Zranitelný (VU)	--	2018
Houby	<i>Stropharia albonitens</i>	límcovka bílá	--	--	Ohrožený (EN)	--	2017
Lišejníky	<i>Cetraria sepincola</i>	--	--	--	Ohrožený (EN)	--	2019
Lišejníky	<i>Cladonia sp.</i>	--	--	HD V	--	--	2015
Lišejníky	<i>Evernia mesomorpha</i>	--	--	--	Kriticky ohrožený (CR)	--	2017
Lišejníky	<i>Lecanora chlorotera</i>	--	--	--	Chybí údaje (DD)	--	2011
Lišejníky	<i>Lecanora sarcopoidoides</i>	--	--	--	Chybí údaje (DD)	--	2016
Lišejníky	<i>Micarea adnata</i>	--	--	--	Kriticky ohrožený (CR)	--	2017

Kategorie	Latinský název druhu	Český název druhu	Kategorie ochrany (Zákon 114/92 Sb.)	Směrnice o ptácích/ stanovištích	Červený seznam	In vazivnost (i)	Rok posledního záznamu
Lišejníky	<i>Micarea hedlundii</i>	--	--	--	Ohrožený (EN)	--	2017
Mechorosty	<i>Calyptogeia fissa</i>	kryjnice zaříznutá	--	--	Téměř ohrožený (NT)	--	2017
Mechorosty	<i>Calyptogeia suecica</i>	kryjnice švédská	--	--	Téměř ohrožený (NT)	--	2017
Mechorosty	<i>Cephalozia catenulata</i>	křepenka řetízkovitá	--	--	Téměř ohrožený (NT)	--	2017
Mechorosty	<i>Leucobryum glaucum</i>	bělomech sivý	--	HD V	--	--	2015
Mechorosty	<i>Sphagnum angustifolium</i>	rašeliník úzkolistý	--	HD V	--	--	2017
Mechorosty	<i>Sphagnum fallax</i>	rašeliník křivolistý	--	HD V	--	--	2014
Mechorosty	<i>Sphagnum flexuosum</i>	rašeliník odchylný	--	HD V	--	--	2014
Mechorosty	<i>Sphagnum fuscum</i>	rašeliník hnědý	--	HD V	Téměř ohrožený (NT)	--	2017
Mechorosty	<i>Sphagnum girgensohnii</i>	rašeliník Girgensohnův	--	HD V	--	--	2012
Mechorosty	<i>Sphagnum riparium</i>	rašeliník pobřežní	--	HD V	--	--	2014
Mechorosty	<i>Sphagnum sp.</i>	--	--	HD V	--	--	2016
Motýli	<i>Acronicta menyanthidis</i>	šípověnka vachtová	--	--	Téměř ohrožený (NT)	--	2019
Motýli	<i>Apatura ilia</i>	batolec červený	Ohrožený	--	--	--	2018
Motýli	<i>Apatura iris</i>	batolec duhový	Ohrožený	--	--	--	2018
Motýli	<i>Arichanna melanaria</i>	různorožec borůvkový	--	--	Téměř ohrožený (NT)	--	2017
Motýli	<i>Aricia eumedon</i>	modrásek bělopásný	--	--	Téměř ohrožený (NT)	--	2019
Motýli	<i>Boloria aquilonaris</i>	perleťovec severní	--	--	Zranitelný (VU)	--	2019
Motýli	<i>Boloria eunomia</i>	perleťovec mokřadní	Ohrožený	--	--	--	2019
Motýli	<i>Boloria euphrosyne</i>	perleťovec fialkový	--	--	Zranitelný (VU)	--	2019
Motýli	<i>Boloria selene</i>	perleťovec dvanáctičerný	--	--	Téměř ohrožený (NT)	--	2019
Motýli	<i>Callophrys rubi</i>	ostruháček ostružinový	--	--	Téměř ohrožený (NT)	--	2019
Motýli	<i>Carsia sororiata</i>	pídalka klikvová	--	--	Zranitelný (VU)	--	2019
Motýli	<i>Celaena haworthii</i>	šedavka mokřadní	--	--	Zranitelný (VU)	--	2019

Kategorie	Latinský název druhu	Český název druhu	Kategorie ochrany (Zákon 114/92 Sb.)	Směrnice o ptácích/ stanovištích	Červený seznam	Invazivnost (i)	Rok posledního záznamu
Motýli	<i>Coenophila subrosea</i>	osenice rašelinná	--	--	Téměř ohrožený (NT)	--	2019
Motýli	<i>Colias palaeno</i>	žluťásek borůvkový	Silně ohrožený	--	Zranitelný (VU)	--	2019
Motýli	<i>Coranarta cordigera</i>	můra vlochyňová	--	--	Ohrožený (EN)	--	2019
Motýli	<i>Cyaniris semiargus</i>	modrásek lesní	--	--	Zranitelný (VU)	--	2019
Motýli	<i>Erebia ligea</i>	okáč černohnědý	--	--	Téměř ohrožený (NT)	--	2014
Motýli	<i>Erebia medusa</i>	okáč rosičkový	--	--	Téměř ohrožený (NT)	--	2019
Motýli	<i>Hesperia comma</i>	soumračník čárkovaný	--	--	Zranitelný (VU)	--	2019
Motýli	<i>Hyponodes humidalis</i>	můřička rašelinná	--	--	Téměř ohrožený (NT)	--	2017
Motýli	<i>Lasiommata maera</i>	okáč ječmínkový	--	--	Téměř ohrožený (NT)	--	2019
Motýli	<i>Leucoma salicis</i>	bekyně vrbová	--	--	Zranitelný (VU)	--	2011
Motýli	<i>Limenitis camilla</i>	bělopásek dvouřadý	Ohrožený	--	Téměř ohrožený (NT)	--	2017
Motýli	<i>Limenitis populi</i>	bělopásek topolový	Ohrožený	--	Zranitelný (VU)	--	2018
Motýli	<i>Lithophane consocia</i>	dřevobarvec olšový	--	--	Zranitelný (VU)	--	2013
Motýli	<i>Lycaena hippothoe</i>	ohniváček modroleký	--	--	Téměř ohrožený (NT)	--	2019
Motýli	<i>Lycaena virgaureae</i>	ohniváček celíkový	--	--	Téměř ohrožený (NT)	--	2018
Motýli	<i>Melitaea athalia</i>	hnědásek jitrocelový	--	--	Téměř ohrožený (NT)	--	2019
Motýli	<i>Melitaea diamina</i>	hnědásek rozrazilový	--	--	Zranitelný (VU)	--	2019
Motýli	<i>Notodonta torva</i>	hřbetozubec tmavý	--	--	Ohrožený (EN)	--	2011
Motýli	<i>Ochropacha duplaris</i>	můřice dvojtečná	--	--	Téměř ohrožený (NT)	--	2017
Motýli	<i>Orthonama vittata</i>	pídalka vachtová	--	--	Téměř ohrožený (NT)	--	2017
Motýli	<i>Papilio machaon</i>	otakárek fenyklový	Ohrožený	--	--	--	2018
Motýli	<i>Parasemia plantaginis</i>	přástevník jitrocelový	--	--	Zranitelný (VU)	--	2019
Motýli	<i>Pharmacis lupulina</i>	hrotnokřídlec zahradní	--	--	Zranitelný (VU)	--	2011

Kategorie	Latinský název druhu	Český název druhu	Kategorie ochrany (Zákon 114/92 Sb.)	Směrnice o ptácích/ stanovištích	Červený seznam	In vazivnost (i)	Rok posledního záznamu
Motýli	<a href="#"><i>Phengaris teleius</i></a>	modrásek očkovaný	Silně ohrožený	HD II, HD IV	Zranitelný (VU)	--	2016
Motýli	<a href="#"><i>Plebejus optilete</i></a>	modrásek stříbroskvrnný	--	--	Zranitelný (VU)	--	2019
Motýli	<a href="#"><i>Polyommatus amandus</i></a>	modrásek ušlechtilý	--	--	Téměř ohrožený (NT)	--	2019
Motýli	<a href="#"><i>Protolampra sobrina</i></a>	osenice šedonachová	--	--	Téměř ohrožený (NT)	--	2017
Motýli	<a href="#"><i>Saturnia pavonia</i></a>	martináč habrový	--	--	Téměř ohrožený (NT)	--	2019
Motýli	<a href="#"><i>Trichiura crataegi</i></a>	bourovec hlohový	--	--	Téměř ohrožený (NT)	--	2011
Obojživelníci	<a href="#"><i>Bufo bufo</i></a>	ropucha obecná	Ohrožený	--	Zranitelný (VU)	--	2019
Obojživelníci	<a href="#"><i>Ichthyosaura alpestris</i></a>	čolek horský	Silně ohrožený	--	Zranitelný (VU)	--	2014
Obojživelníci	<a href="#"><i>Rana temporaria</i></a>	skokan hnědý	--	HD V	Zranitelný (VU)	--	2019
Plazi	<a href="#"><i>Anguis fragilis</i></a>	slepýš křehký	Silně ohrožený	--	Téměř ohrožený (NT)	--	2019
Plazi	<a href="#"><i>Lacerta agilis</i></a>	ještěrka obecná	Silně ohrožený	HD IV	Zranitelný (VU)	--	2018
Plazi	<a href="#"><i>Natrix natrix</i></a>	užovka obojková	Ohrožený	--	Téměř ohrožený (NT)	--	2019
Plazi	<a href="#"><i>Vipera berus</i></a>	zmije obecná	Kriticky ohrožený	--	Zranitelný (VU)	--	2019
Plazi	<a href="#"><i>Zootoca vivipara</i></a>	ještěrka živorodá	Silně ohrožený	--	Téměř ohrožený (NT)	--	2019
Ptáci	<a href="#"><i>Acanthis flammea cabaret</i></a>	čečetka tmavá	--	--	Téměř ohrožený (NT)	--	2019
Ptáci	<a href="#"><i>Accipiter gentilis</i></a>	jestřáb lesní	Ohrožený	--	Zranitelný (VU)	--	2014
Ptáci	<a href="#"><i>Accipiter nisus</i></a>	krahujec obecný	Silně ohrožený	--	Zranitelný (VU)	--	2016
Ptáci	<a href="#"><i>Actitis hypoleucos</i></a>	pisík obecný	Silně ohrožený	--	Ohrožený (EN)	--	2019
Ptáci	<a href="#"><i>Aegolius funereus</i></a>	sýc rousný	Silně ohrožený	BD I	Zranitelný (VU)	--	2019
Ptáci	<a href="#"><i>Alcedo atthis</i></a>	ledňáček říční	Silně ohrožený	BD I	Zranitelný (VU)	--	2020
Ptáci	<a href="#"><i>Anas crecca</i></a>	čírka obecná	Ohrožený	--	Kriticky ohrožený (CR)	--	2019
Ptáci	<a href="#"><i>Anas querquedula</i></a>	čírka modrá	Silně ohrožený	--	Kriticky ohrožený (CR)	--	2019
Ptáci	<a href="#"><i>Anas strepera</i></a>	kopřivka obecná	Ohrožený	--	Zranitelný (VU)	--	2019

Kategorie	Latinský název druhu	Český název druhu	Kategorie ochrany (Zákon 114/92 Sb.)	Směrnice o ptácích/ stanovištích	Červený seznam	In vazivnost (i)	Rok posledního záznamu
Ptáci	<i>Anthus pratensis</i>	linduška luční	--	--	Téměř ohrožený (NT)	--	2019
Ptáci	<i>Apus apus</i>	rorýs obecný	Ohrožený	--	--	--	2019
Ptáci	<i>Ardea alba</i>	volavka bílá	Silně ohrožený	BD I	--	--	2019
Ptáci	<i>Ardea cinerea</i>	volavka popelavá	--	--	Téměř ohrožený (NT)	--	2019
Ptáci	<i>Aythya nyroca</i>	polák malý	Kriticky ohrožený	BD I	Kriticky ohrožený (CR)	--	2019
Ptáci	<i>Bombycilla garrulus</i>	brkoslav severní	Ohrožený	--	--	--	2012
Ptáci	<i>Carpodacus erythrinus</i>	hýl rudý	Ohrožený	--	Zranitelný (VU)	--	2019
Ptáci	<i>Chlidonias niger</i>	rybák černý	Kriticky ohrožený	BD I	Lokálně vyhynulý (RE)	--	2016
Ptáci	<i>Chroicocephalus ridibundus</i>	racek chechtavý	--	--	Zranitelný (VU)	--	2019
Ptáci	<i>Ciconia ciconia</i>	čáp bílý	Ohrožený	BD I	Téměř ohrožený (NT)	--	2016
Ptáci	<i>Ciconia nigra</i>	čáp černý	Silně ohrožený	BD I	Zranitelný (VU)	--	2017
Ptáci	<i>Circus aeruginosus</i>	moták pochop	Ohrožený	BD I	Zranitelný (VU)	--	2019
Ptáci	<i>Circus cyaneus</i>	moták pilich	Silně ohrožený	BD I	Kriticky ohrožený (CR)	--	2019
Ptáci	<i>Clanga pomarina</i>	orel křiklavý	Kriticky ohrožený	BD I	Kriticky ohrožený (CR)	--	2014
Ptáci	<i>Coloeus monedula</i>	kavka obecná	Silně ohrožený	--	Téměř ohrožený (NT)	--	2016
Ptáci	<i>Columba oenas</i>	holub doupňák	Silně ohrožený	--	Zranitelný (VU)	--	2018
Ptáci	<i>Corvus corax</i>	krkavec velký	Ohrožený	--	--	--	2016
Ptáci	<i>Corvus corone</i>	vrána černá	--	--	Téměř ohrožený (NT)	--	2019
Ptáci	<i>Corvus frugilegus</i>	havran polní	--	--	Zranitelný (VU)	--	2016
Ptáci	<i>Coturnix coturnix</i>	křepelka polní	Silně ohrožený	--	Téměř ohrožený (NT)	--	2019
Ptáci	<i>Crex crex</i>	chřástal polní	Silně ohrožený	BD I	Zranitelný (VU)	--	2019
Ptáci	<i>Cygnus olor</i>	labuť velká	--	--	Zranitelný (VU)	--	2019
Ptáci	<i>Delichon urbicum</i>	jiříčka obecná	--	--	Téměř ohrožený (NT)	--	2019
Ptáci	<i>Dryocopus martius</i>	datel černý	--	BD I	--	--	2019

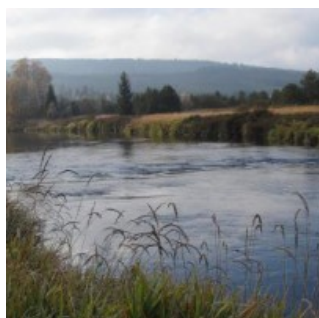
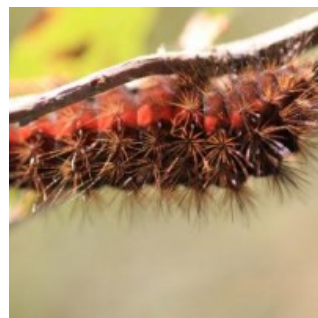
Kategorie	Latinský název druhu	Český název druhu	Kategorie ochrany (Zákon 114/92 Sb.)	Směrnice o ptácích/ stanovištích	Červený seznam	In vazivnost (i)	Rok posledního záznamu
Ptáci	<a href="#"><i>Emberiza calandra</i></a>	strnad luční	Kriticky ohrožený	--	Zranitelný (VU)	--	2018
Ptáci	<a href="#"><i>Falco peregrinus</i></a>	sokol stěhovavý	Kriticky ohrožený	BD I	Ohrožený (EN)	--	2014
Ptáci	<a href="#"><i>Falco subbuteo</i></a>	ostříž lesní	Silně ohrožený	--	Ohrožený (EN)	--	2014
Ptáci	<a href="#"><i>Ficedula hypoleuca</i></a>	lejsek černohlavý	--	--	Téměř ohrožený (NT)	--	2018
Ptáci	<a href="#"><i>Gallinago gallinago</i></a>	bekasina otavní	Silně ohrožený	--	Ohrožený (EN)	--	2019
Ptáci	<a href="#"><i>Gallinula chloropus</i></a>	slípka zelenonohá	--	--	Téměř ohrožený (NT)	--	2018
Ptáci	<a href="#"><i>Glucidium passerinum</i></a>	kulíšek nejmenší	Silně ohrožený	BD I	Zranitelný (VU)	--	2018
Ptáci	<a href="#"><i>Grus grus</i></a>	jeřáb popelavý	Kriticky ohrožený	BD I	Kriticky ohrožený (CR)	--	2018
Ptáci	<a href="#"><i>Haliaeetus albicilla</i></a>	orel mořský	Kriticky ohrožený	BD I	Ohrožený (EN)	--	2015
Ptáci	<a href="#"><i>Hirundo rustica</i></a>	vlaštovka obecná	Ohrožený	--	Téměř ohrožený (NT)	--	2019
Ptáci	<a href="#"><i>Jynx torquilla</i></a>	krutihlav obecný	Silně ohrožený	--	Zranitelný (VU)	--	2019
Ptáci	<a href="#"><i>Lanius collurio</i></a>	ťuhýk obecný	Ohrožený	BD I	Téměř ohrožený (NT)	--	2019
Ptáci	<a href="#"><i>Lanius excubitor</i></a>	ťuhýk šedý	Ohrožený	--	Zranitelný (VU)	--	2019
Ptáci	<a href="#"><i>Larus cachinnans</i></a>	racek bělohlavý	--	--	Nevhodný pro hodnocení (NA)	--	2019
Ptáci	<a href="#"><i>Lullula arborea</i></a>	skřivan lesní	Silně ohrožený	BD I	Ohrožený (EN)	--	2019
Ptáci	<a href="#"><i>Luscinia svecica cyanecula</i></a>	slavík modráček střeoevropský	Silně ohrožený	BD I	Ohrožený (EN)	--	2012
Ptáci	<a href="#"><i>Lyrurus tetrix</i></a>	tetřívka obecný	Silně ohrožený	--	Ohrožený (EN)	--	2014
Ptáci	<a href="#"><i>Mergus merganser</i></a>	morčák velký	Kriticky ohrožený	--	Kriticky ohrožený (CR)	--	2018
Ptáci	<a href="#"><i>Milvus migrans</i></a>	luňák hnědý	Kriticky ohrožený	BD I	Kriticky ohrožený (CR)	--	2012
Ptáci	<a href="#"><i>Milvus milvus</i></a>	luňák červený	Kriticky ohrožený	BD I	Kriticky ohrožený (CR)	--	2014
Ptáci	<a href="#"><i>Motacilla citreola</i></a>	konipas citronový	--	--	Nevhodný pro hodnocení (NA)	--	2016
Ptáci	<a href="#"><i>Muscicapa striata</i></a>	lejsek šedý	Ohrožený	--	--	--	2017
Ptáci	<a href="#"><i>Nucifraga caryocatactes</i></a>	ořešník kropenatý	Ohrožený	--	Zranitelný (VU)	--	2012

Kategorie	Latinský název druhu	Český název druhu	Kategorie ochrany (Zákon 114/92 Sb.)	Směrnice o ptácích/ stanovištích	Červený seznam	Invazivnost (i)	Rok posledního záznamu
Ptáci	<a href="#"><i>Oenanthe oenanthe</i></a>	bělořit šedý	Silně ohrožený	--	Ohrožený (EN)	--	2014
Ptáci	<a href="#"><i>Pandion haliaetus</i></a>	orlovec říční	Kriticky ohrožený	BD I	--	--	2017
Ptáci	<a href="#"><i>Pernis apivorus</i></a>	včelojed lesní	Silně ohrožený	BD I	Ohrožený (EN)	--	2018
Ptáci	<a href="#"><i>Picooides tridactylus</i></a>	datlík tříprstý	Silně ohrožený	BD I	Ohrožený (EN)	--	2018
Ptáci	<a href="#"><i>Picus canus</i></a>	žluna šedá	--	BD I	Zranitelný (VU)	--	2018
Ptáci	<a href="#"><i>Podiceps cristatus</i></a>	potápka roháč	Ohrožený	--	Zranitelný (VU)	--	2019
Ptáci	<a href="#"><i>Porzana porzana</i></a>	chřástal kropenatý	Silně ohrožený	BD I	Ohrožený (EN)	--	2019
Ptáci	<a href="#"><i>Rallus aquaticus</i></a>	chřástal vodní	Silně ohrožený	--	Zranitelný (VU)	--	2019
Ptáci	<a href="#"><i>Riparia riparia</i></a>	břehule říční	Ohrožený	--	Téměř ohrožený (NT)	--	2019
Ptáci	<a href="#"><i>Saxicola rubetra</i></a>	bramborníček hnědý	Ohrožený	--	--	--	2019
Ptáci	<a href="#"><i>Saxicola rubicola</i></a>	bramborníček černohlavý	Ohrožený	--	Zranitelný (VU)	--	2017
Ptáci	<a href="#"><i>Scolopax rusticola</i></a>	sluka lesní	Ohrožený	--	Zranitelný (VU)	--	2018
Ptáci	<a href="#"><i>Strix uralensis</i></a>	puštík bělavý	Kriticky ohrožený	BD I	Kriticky ohrožený (CR)	--	2018
Ptáci	<a href="#"><i>Sylvia nisoria</i></a>	pěnice vlašská	Silně ohrožený	BD I	Zranitelný (VU)	--	2015
Ptáci	<a href="#"><i>Tachybaptus ruficollis</i></a>	potápka malá	Ohrožený	--	Zranitelný (VU)	--	2012
Ptáci	<a href="#"><i>Tetrastes bonasia</i></a>	jeřábek lesní	Silně ohrožený	--	Zranitelný (VU)	--	2019
Ptáci	<a href="#"><i>Tringa ochropus</i></a>	vodouš kropenatý	Silně ohrožený	--	Ohrožený (EN)	--	2019
Ptáci	<a href="#"><i>Turdus iliacus</i></a>	drozd cvrčala	Silně ohrožený	--	Nevhodný pro hodnocení (NA)	--	2018
Ptáci	<a href="#"><i>Turdus torquatus</i></a>	kos horský	Silně ohrožený	--	Ohrožený (EN)	--	2018
Ptáci	<a href="#"><i>Upupa epops</i></a>	dudek chocholatý	Silně ohrožený	--	Ohrožený (EN)	--	2017
Ptáci	<a href="#"><i>Vanellus vanellus</i></a>	čejka chocholatá	--	--	Zranitelný (VU)	--	2019
Ryby a mihule	<a href="#"><i>Cottus gobio</i></a>	vranka obecná	Ohrožený	HD II	Téměř ohrožený (NT)	--	2019
Ryby a mihule	<a href="#"><i>Lampetra planeri</i></a>	mihule potoční	Kriticky ohrožený	HD II	Zranitelný (VU)	--	2019



Kategorie	Latinský název druhu	Český název druhu	Kategorie ochrany (Zákon 114/92 Sb.)	Směrnice o ptácích/ stanovištích	Červený seznam	Invazivnost (i)	Rok posledního záznamu
Ryby a mihule	<a href="#"><i>Leuciscus aspius</i></a>	bolen dravý	--	HD II, HD V	--	--	2019
Ryby a mihule	<a href="#"><i>Leuciscus idus</i></a>	jelec jesen	Ohrožený	--	Téměř ohrožený (NT)	--	2017
Ryby a mihule	<a href="#"><i>Lota lota</i></a>	mník jednovousý	Ohrožený	--	Téměř ohrožený (NT)	--	2019
Ryby a mihule	<a href="#"><i>Phoxinus phoxinus</i></a>	střevle potoční	Ohrožený	--	Zranitelný (VU)	--	2018
Ryby a mihule	<a href="#"><i>Thymallus thymallus</i></a>	lipan podhorní	--	HD V	Zranitelný (VU)	--	2019
Ryby a mihule	<a href="#"><i>Tinca tinca</i></a>	lín obecný	--	--	Zranitelný (VU)	--	2017
Savci	<a href="#"><i>Alces alces</i></a>	los evropský	Silně ohrožený	--	Kriticky ohrožený (CR)	--	2014
Savci	<a href="#"><i>Castor fiber</i></a>	bobr evropský	Silně ohrožený	HD II, HD IV	--	--	2020
Savci	<a href="#"><i>Lepus europaeus</i></a>	zajíc polní	--	--	Téměř ohrožený (NT)	--	2014
Savci	<a href="#"><i>Lutra lutra</i></a>	vydra říční	Silně ohrožený	HD II, HD IV	Téměř ohrožený (NT)	--	2019
Savci	<a href="#"><i>Nyctereutes procyonoides</i></a>	psík mývalovitý	--	--	Nevyhodnocený (NE)	BL3	2017
Savci	<a href="#"><i>Ondatra zibethicus</i></a>	ondatra pižmová	--	--	Nevyhodnocený (NE)	BL3	2017
Savci	<a href="#"><i>Sciurus vulgaris</i></a>	veverka obecná	Ohrožený	--	Chybí údaje (DD)	--	2019
Vážky	<a href="#"><i>Aeshna juncea</i></a>	šídlo sítinové	--	--	Téměř ohrožený (NT)	--	2015
Vážky	<a href="#"><i>Coenagrion hastulatum</i></a>	šídélko kopovité	--	--	Téměř ohrožený (NT)	--	2015
Vážky	<a href="#"><i>Leucorrhinia dubia</i></a>	vážka čárkovaná	--	--	Téměř ohrožený (NT)	--	2013
Vážky	<a href="#"><i>Leucorrhinia rubicunda</i></a>	vážka tmavoskvrnná	--	--	Zranitelný (VU)	--	2017
Vážky	<a href="#"><i>Onychogomphus forcipatus</i></a>	klínatka vidlitá	--	--	Téměř ohrožený (NT)	--	2011
Vážky	<a href="#"><i>Ophiogomphus cecilia</i></a>	klínatka rohatá	Silně ohrožený	HD II, HD IV	Téměř ohrožený (NT)	--	2015

## Fotografie



## Literatura

CHYTIL, J.; HAKROVÁ, P.; HUDEC, K. (eds.) et al. (1999). *Mokřady České republiky: Přehled vodních a mokřadních lokalit České republiky*. Mikulov: Český ramsarský výbor. 327 s.