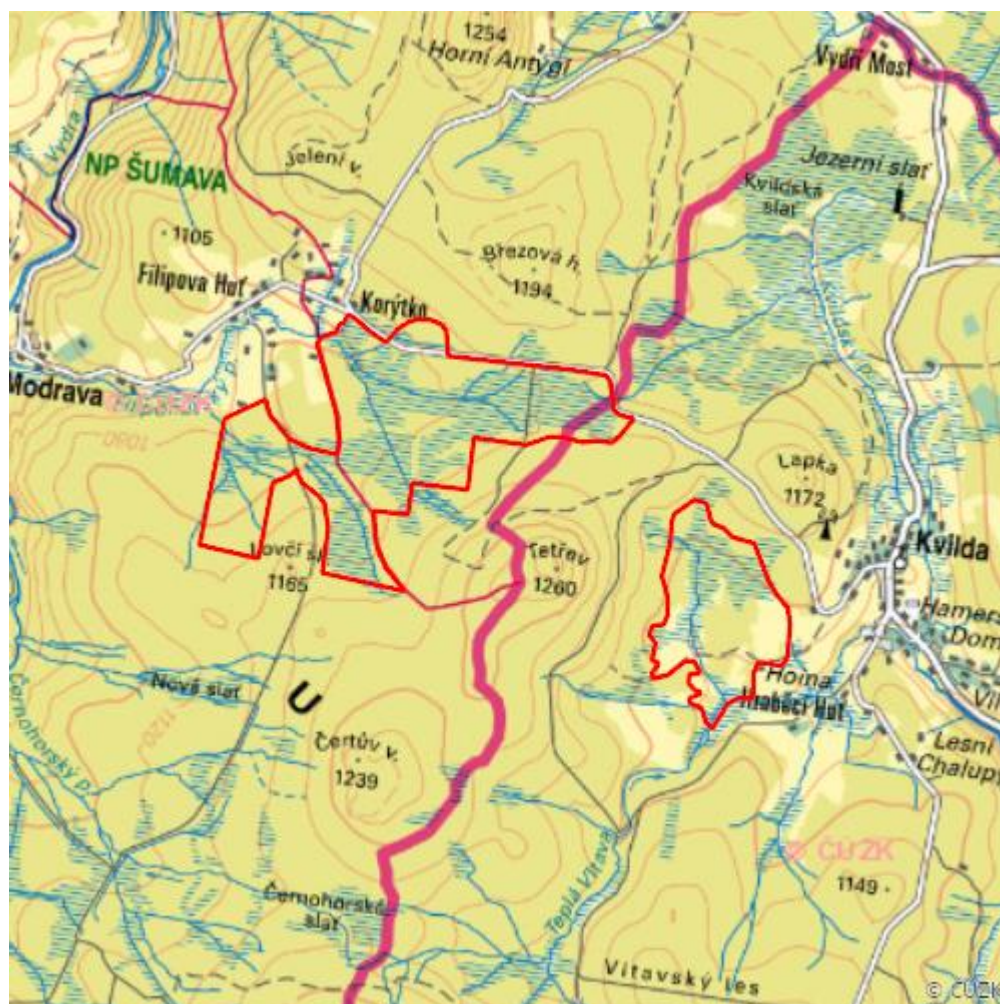


# Tetřevská a Filipohuťská slat

## Šumavská rašeliště

RS01.03



<b>Lokalizace:</b>	49.021662N 13.535592E
<b>Rozloha:</b>	296,247 ha
<b>Kategorie:</b>	Podlokalita mezinárodně významného mokřadu
<b>Typ mokřadu:</b>	4, 8
<b>Stupeň ochrany:</b>	EVL, NP, PO
<b>Nadmořská výška:</b>	1042 - 1178 m

## Charakteristika

Horská vrchoviště s porosty rašelinné kleče *P. x pseudopumilio* (*Sphagno magellanici*-*Pinetum mugo*), šlenkovými společenstvy sv. *Leuco-Scheuchzerion*, v laggu *Sphagno-Caricion canescentis*, obklopená zvláště směrem k západu rozsáhlými porosty podmáčených smrčín as. *Mastigobryo-Piceetum*. Pramenná oblast Filipohužského potoka.

## Přírodní biotopy

Kód biotopu	Název biotopu	Kód typu přírodního stanoviště	Název typu přírodního stanoviště	Rozloha	Relativní rozloha (%)	Kvalita biotopu (1-4)
L9.1	Horské třtinové smrčiny	9410	Acidofilní smrčiny ( <i>Vaccinio-Piceetea</i> )	33,081 ha	11,17	2,1
L9.2A	Rašelinné smrčiny	91D0	Rašelinný les	69,244 ha	23,37	1,08
L9.2B	Podmáčené smrčiny	9410	Acidofilní smrčiny ( <i>Vaccinio-Piceetea</i> )	115,668 ha	39,04	1,19
R1.4	Lesní prameniště bez tvorby pěnovců	--	--	0,006 ha	--	1
R2.3	Přechodová rašeliniště	7140	Přechodová rašeliniště a třasoviště	21,521 ha	7,26	1,4
R3.1	Otevřená vrchoviště	7110	Aktivní vrchoviště	16,249 ha	5,49	2,05
R3.2	Vrchoviště s klečí ( <i>Pinus mugo</i> )	91D0	Rašelinný les	16,129 ha	5,44	1
R3.3	Vrchovištní šlenky	7110	Aktivní vrchoviště	0,027 ha	0,01	1
T1.5	Vlhké pcháčové louky	--	--	4,140 ha	1,4	2,9

Kód biotopu	Název biotopu	Kód typu přírodního stanoviště	Název typu přírodního stanoviště	Rozloha	Relativní rozloha (%)	Kvalita biotopu (1-4)
T2.3B	Podhorské a horské smilkové trávníky bez výskytu jalovce obecného ( <i>Juniperus communis</i> )	6230	Druhově bohaté smilkové louky na silikátových podložích v horských oblastech (a v kontinentální Evropě v podhorských oblastech)	6,027 ha	2,03	2,69
T8.2B	Sekundární podhorská a horská vřesoviště bez výskytu jalovce obecného ( <i>Juniperus communis</i> )	4030	Evropská suchá vřesoviště	0,448 ha	0,15	1
V4A	Makrofytní vegetace vodních toků, porosty aktuálně přítomných vodních makrofytů	3260	Nížinné až horské vodní toky s vegetací svazů <i>Ranunculion fluitantis</i> a <i>Callitricho-Batrachion</i>	0,051 ha	0,02	1

## Seznam druhů z Nálezové databáze ochrany přírody

Kategorie	Latinský název druhu	Český název druhu	Kategorie ochrany (Zákon 114/92 Sb.)	Směrnice o ptácích/ stanovištích	Červený seznam	Invazivnost (i)	Rok posledního záznamu
Brouci	<i>Patrobus assimilis</i>	--	--	--	Téměř ohrožený (NT)	--	2013
Cévnaté rostliny	<i>Aconitum plicatum</i>	oměj šalamounek	Ohrožený	--	--	--	2019
Cévnaté rostliny	<i>Andromeda polifolia</i>	kyhanka sivolistá	Ohrožený	--	Zranitelný (VU)	--	2019

Kategorie	Latinský název druhu	Český název druhu	Kategorie ochrany (Zákon 114/92 Sb.)	Směrnice o ptácích/ stanovištích	Červený seznam	Invazivnost (i)	Rok posledního záznamu
Cévnaté rostliny	<a href="#"><i>Arnica montana</i></a>	prha arnika	Ohrožený	HD V	Téměř ohrožený (NT)	--	2019
Cévnaté rostliny	<a href="#"><i>Botrychium lunaria</i></a>	vraťička měsíční	Ohrožený	--	Zranitelný (VU)	--	2019
Cévnaté rostliny	<a href="#"><i>Dactylorhiza fuchsii</i></a>	prstnatec Fuchsův	Ohrožený	--	--	--	2021
Cévnaté rostliny	<a href="#"><i>Dactylorhiza majalis</i></a>	prstnatec májový	Ohrožený	--	Téměř ohrožený (NT)	--	2018
Cévnaté rostliny	<a href="#"><i>Epipactis atrorubens</i></a>	kruštík tmavočervený	Ohrožený	--	Téměř ohrožený (NT)	--	2019
Cévnaté rostliny	<a href="#"><i>Gentiana pannonica</i></a>	hořec panonský	Silně ohrožený	--	Ohrožený (EN)	--	2019
Cévnaté rostliny	<a href="#"><i>Iris sibirica</i></a>	kosatec sibiřský	Silně ohrožený	--	Zranitelný (VU)	--	2018
Cévnaté rostliny	<a href="#"><i>Ligusticum mutellina</i></a>	koprniček bezobalný	Ohrožený	--	Téměř ohrožený (NT)	--	2020
Cévnaté rostliny	<a href="#"><i>Listera cordata</i></a>	bradáček srdčitý	Kriticky ohrožený	--	Ohrožený (EN)	--	2013
Cévnaté rostliny	<a href="#"><i>Lupinus polyphyllus</i></a>	lupina mnoholistá	--	--	--	BL2	2018
Cévnaté rostliny	<a href="#"><i>Lycopodium annotinum</i></a>	plavuň pučivá	Ohrožený	HD V	--	--	2015
Cévnaté rostliny	<a href="#"><i>Orthilia secunda</i></a>	hruštica jednostranná	--	--	Téměř ohrožený (NT)	--	2013
Cévnaté rostliny	<a href="#"><i>Oxycoccus palustris</i></a>	klikva bahenní	Ohrožený	--	--	--	2019
Cévnaté rostliny	<a href="#"><i>Pedicularis sylvatica</i></a>	všivec lesní	Silně ohrožený	--	Zranitelný (VU)	--	2019
Cévnaté rostliny	<a href="#"><i>Pinus x pseudopumilio</i></a>	borovice vystoupavá rašelinná	--	--	Téměř ohrožený (NT)	--	2019
Cévnaté rostliny	<a href="#"><i>Soldanella montana</i></a>	dřípatka horská	Ohrožený	--	--	--	2021
Cévnaté rostliny	<a href="#"><i>Willemetia stipitata</i></a>	pleška stopkatá	Ohrožený	--	Téměř ohrožený (NT)	--	2018

Kategorie	Latinský název druhu	Český název druhu	Kategorie ochrany (Zákon 114/92 Sb.)	Směrnice o ptácích/ stanovištích	Červený seznam	Invazivnost (i)	Rok posledního záznamu
Houby	<a href="#"><i>Cortinarius chrysolitus</i></a>	pavučinec rašeliníkový	--	--	Téměř ohrožený (NT)	--	2019
Houby	<a href="#"><i>Cystostereum murrayi</i></a>	hrbolatník vonný	--	--	Téměř ohrožený (NT)	--	2019
Houby	<a href="#"><i>Hydnellum scrobiculatum</i></a>	lošákovec dubkatý	--	--	Zranitelný (VU)	--	2019
Mechorosty	<a href="#"><i>Hamatocaulis vernicosus</i></a>	srpnatka fermežová	--	HD II	Zranitelný (VU)	--	2017
Mechorosty	<a href="#"><i>Sphagnum angustifolium</i></a>	rašeliník úzkolistý	--	HD V	--	--	2017
Mechorosty	<a href="#"><i>Sphagnum sp.</i></a>	--	--	HD V	--	--	2015
Motýli	<a href="#"><i>Boloria eunomia</i></a>	perleťovec mokřadní	Ohrožený	--	--	--	2019
Motýli	<a href="#"><i>Boloria selene</i></a>	perleťovec dvanáctitečný	--	--	Téměř ohrožený (NT)	--	2019
Motýli	<a href="#"><i>Callophrys rubi</i></a>	ostruháček ostružinový	--	--	Téměř ohrožený (NT)	--	2017
Motýli	<a href="#"><i>Colias palaeno</i></a>	žluťásek borůvkový	Silně ohrožený	--	Zranitelný (VU)	--	2018
Motýli	<a href="#"><i>Lycaena hippotoe</i></a>	ohniváček modrolemy	--	--	Téměř ohrožený (NT)	--	2017
Motýli	<a href="#"><i>Melitaea athalia</i></a>	hnědásek jitrocelový	--	--	Téměř ohrožený (NT)	--	2019
Motýli	<a href="#"><i>Melitaea diamina</i></a>	hnědásek rozrazilový	--	--	Zranitelný (VU)	--	2019
Motýli	<a href="#"><i>Parasemia plantaginis</i></a>	přástevník jitrocelový	--	--	Zranitelný (VU)	--	2017
Motýli	<a href="#"><i>Pharmacis fusconebulosa</i></a>	hrotnokřídlec kapradinový	--	--	Téměř ohrožený (NT)	--	2017
Motýli	<a href="#"><i>Polyommatus amandus</i></a>	modrásek ušlechtilý	--	--	Téměř ohrožený (NT)	--	2019
Motýli	<a href="#"><i>Zygaena angelicae</i></a>	vřetenuška štírovníková	--	--	Téměř ohrožený (NT)	--	2017

Kategorie	Latinský název druhu	Český název druhu	Kategorie ochrany (Zákon 114/92 Sb.)	Směrnice o ptácích/ stanovištích	Červený seznam	Invazivnost (i)	Rok posledního záznamu
Plazi	<i>Vipera berus</i>	zmije obecná	Kriticky ohrožený	--	Zranitelný (VU)	--	2018
Plazi	<i>Zootoca vivipara</i>	ještěrka živorodá	Silně ohrožený	--	Téměř ohrožený (NT)	--	2015
Ptáci	<i>Accipiter nisus</i>	krahujec obecný	Silně ohrožený	--	Zranitelný (VU)	--	2017
Ptáci	<i>Aegolius funereus</i>	sýc rousný	Silně ohrožený	BD I	Zranitelný (VU)	--	2017
Ptáci	<i>Anthus pratensis</i>	linduška luční	--	--	Téměř ohrožený (NT)	--	2014
Ptáci	<i>Apus apus</i>	rorýs obecný	Ohrožený	--	--	--	2017
Ptáci	<i>Corvus corone</i>	vrána černá	--	--	Téměř ohrožený (NT)	--	2019
Ptáci	<i>Crex crex</i>	chřástal polní	Silně ohrožený	BD I	Zranitelný (VU)	--	2014
Ptáci	<i>Delichon urbicum</i>	jiříčka obecná	--	--	Téměř ohrožený (NT)	--	2017
Ptáci	<i>Gallinago gallinago</i>	bekasina otavní	Silně ohrožený	--	Ohrožený (EN)	--	2021
Ptáci	<i>Glaucidium passerinum</i>	kulíšek nejmenší	Silně ohrožený	BD I	Zranitelný (VU)	--	2018
Ptáci	<i>Grus grus</i>	jeřáb popelavý	Kriticky ohrožený	BD I	Kriticky ohrožený (CR)	--	2020
Ptáci	<i>Lullula arborea</i>	skřivan lesní	Silně ohrožený	BD I	Ohrožený (EN)	--	2021
Ptáci	<i>Picoides tridactylus</i>	datlík tříprstý	Silně ohrožený	BD I	Ohrožený (EN)	--	2016
Ptáci	<i>Saxicola rubetra</i>	bramborníček hnědý	Ohrožený	--	--	--	2017
Ptáci	<i>Scolopax rusticola</i>	sluka lesní	Ohrožený	--	Zranitelný (VU)	--	2019
Ptáci	<i>Tetrastes bonasia</i>	jeřábek lesní	Silně ohrožený	ČR, BD II	Zranitelný (VU)	--	2020
Ptáci	<i>Turdus torquatus</i>	kos horský	Silně ohrožený	--	Ohrožený (EN)	--	2016

Kategorie	Latinský název druhu	Český název druhu	Kategorie ochrany (Zákon 114/92 Sb.)	Směrnice o ptácích/ stanovištích	Červený seznam	Invazivnost (i)	Rok posledního záznamu
Savci	<a href="#"><i>Castor fiber</i></a>	bobr evropský	Silně ohrožený	HD II, HD IV	--	--	2020
Savci	<a href="#"><i>Martes martes</i></a>	kuna lesní	--	HD V	--	--	2020

## Fotografie



## Literatura

CHYTIL, J.; HAKROVÁ, P.; HUDEC, K. (eds.) et al. (1999). *Mokřady České republiky: Přehled vodních a mokřadních lokalit České republiky*. Mikulov: Český ramsarský výbor. 327 s.