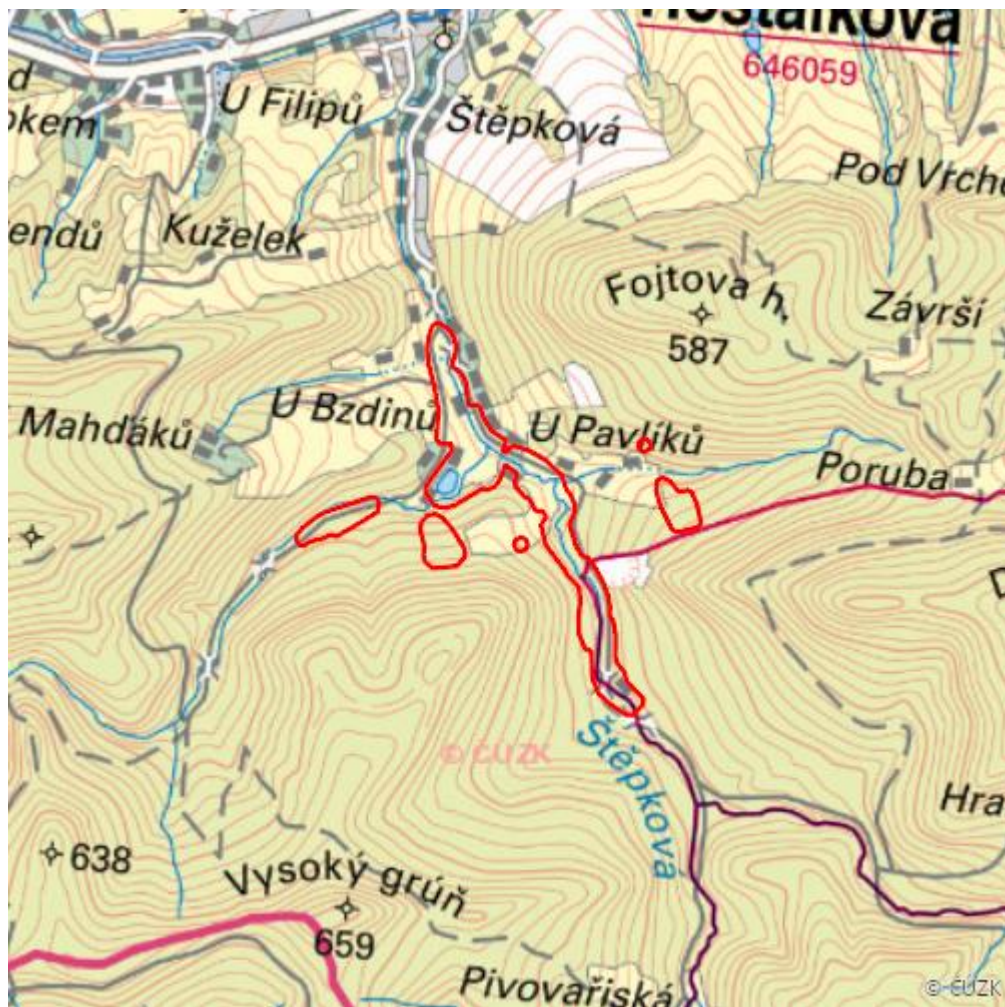


# U Pavlíků

R.VS.11



|                         |                       |
|-------------------------|-----------------------|
| <b>Lokalizace:</b>      | 49.338731N 17.866726E |
| <b>Rozloha:</b>         | 24,094 ha             |
| <b>Kategorie:</b>       | Regionální význam     |
| <b>Typ mokřadu:</b>     | 1                     |
| <b>Nadmořská výška:</b> | 443 - 550 m           |

## Charakteristika

Podsvahové prameniště.

## Přírodní biotopy

| Kód biotopu | Název biotopu                      | Kód typu přírodního stanoviště | Název typu přírodního stanoviště                                                                                                       | Rozloha  | Relativní rozloha (%) | Kvalita biotopu (1-4) |
|-------------|------------------------------------|--------------------------------|----------------------------------------------------------------------------------------------------------------------------------------|----------|-----------------------|-----------------------|
| L2.2        | Údolní jasanovo-olšové luhy        | 91E0                           | Smíšené jasanovo-olšové lužní lesy temperátní a boreální Evropy ( <i>Alno-Padion</i> , <i>Alnion incanae</i> , <i>Salicion albae</i> ) | 4,876 ha | 20,24                 | 2,77                  |
| L5.1        | Květnaté bučiny                    | 9130                           | Bučiny asociace <i>Asperulo-Fagetum</i>                                                                                                | 1,127 ha | 4,68                  | 3,01                  |
| M5          | Devětsilové lemy horských potoků   | 6430                           | Vlhkomilná vysokobylinná lemová společenstva nížin a horského až alpského stupně                                                       | 1,220 ha | 5,06                  | 3,47                  |
| R1.4        | Lesní prameniště bez tvorby pěnvců | --                             | --                                                                                                                                     | 0,000 ha | --                    | 4                     |
| R2.3        | Přechodová rašeliniště             | 7140                           | Přechodová rašeliniště a třasoviště                                                                                                    | 0,195 ha | 0,81                  | 3                     |
| T1.1        | Mezofilní ovsíkové louky           | 6510                           | Extenzivní sečené louky nížin až podhůří ( <i>Arrhenatherion</i> , <i>Brachypodio-Centaureion nemoralis</i> )                          | 4,425 ha | 18,36                 | 2,78                  |
| T1.5        | Vlhké pcháčové louky               | --                             | --                                                                                                                                     | 1,232 ha | 5,11                  | 2                     |

## Seznam druhů z Nálezové databáze ochrany přírody

| Kategorie        | Latinský název druhu          | Český název druhu  | Kategorie ochrany (Zákon 114/92 Sb.) | Směrnice o ptácích/ stanovištích | Červený seznam      | Invazivnost (i) | Rok posledního záznamu |
|------------------|-------------------------------|--------------------|--------------------------------------|----------------------------------|---------------------|-----------------|------------------------|
| Cévnaté rostliny | <i>Impatiens glandulifera</i> | netýkavka žláznatá | --                                   | --                               | --                  | BL2, 1143/2014  | 2020                   |
| Cévnaté rostliny | <i>Orobanche flava</i>        | záraza devětsilová | --                                   | --                               | Téměř ohrožený (NT) | --              | 2020                   |
| Ptáci            | <i>Falco subbuteo</i>         | ostříž lesní       | Silně ohrožený                       | --                               | Ohrožený (EN)       | --              | 2015                   |

## Literatura

CHYTIL, J.; HAKROVÁ, P.; HUDEC, K. (eds.) et al. (1999). *Mokřady České republiky: Přehled vodních a mokřadních lokalit České republiky*. Mikulov: Český ramsarský výbor. 327 s.