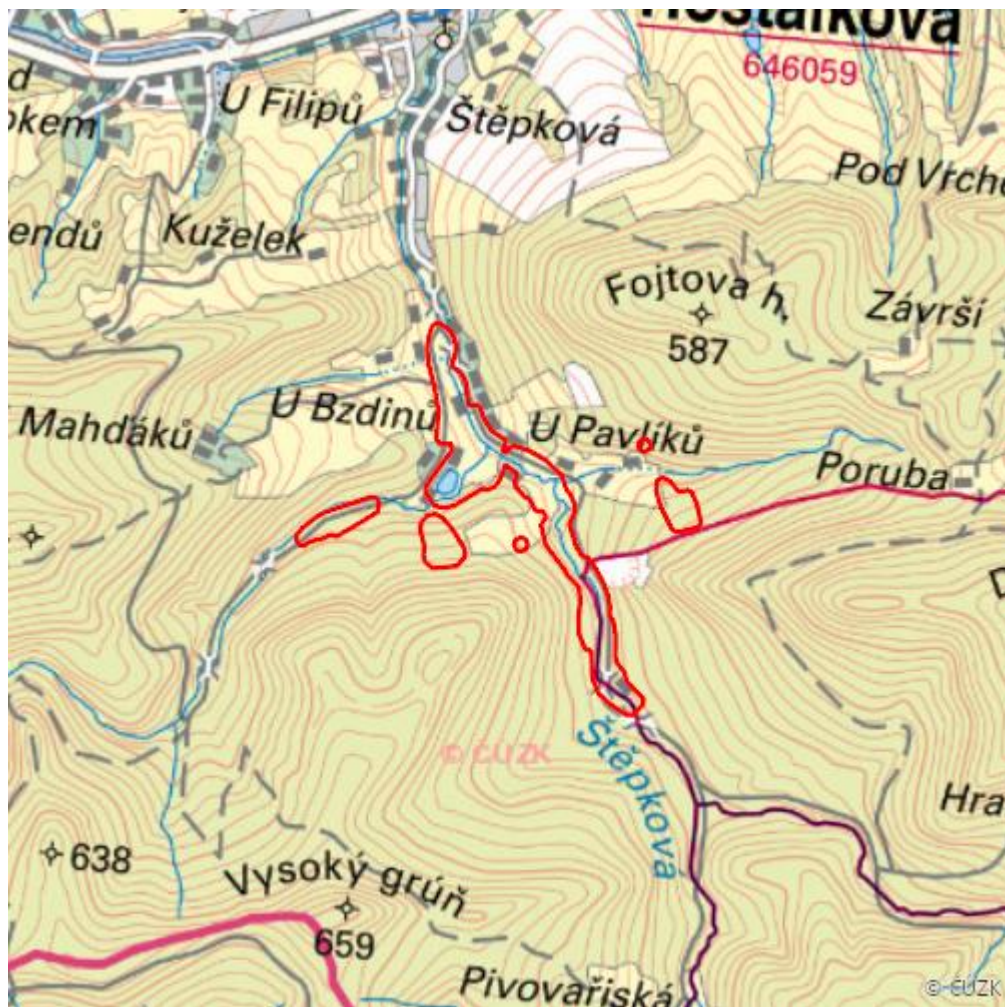


U Pavlíků

R.VS.11



Lokalizace:	49.338731N 17.866726E
Rozloha:	24,094 ha
Kategorie:	Regionální význam
Typ mokřadu:	1
Nadmořská výška:	443 - 550 m

Charakteristika

Podsvahové prameniště.

Přírodní biotopy

Kód biotopu	Název biotopu	Kód typu přírodního stanoviště	Název typu přírodního stanoviště	Rozloha	Relativní rozloha (%)	Kvalita biotopu (1-4)
L2.2	Údolní jasanovo-olšové luhy	91E0	Smíšené jasanovo-olšové lužní lesy temperátní a boreální Evropy (<i>Alno-Padion</i> , <i>Alnion incanae</i> , <i>Salicion albae</i>)	4,876 ha	20,24	2,77
L5.1	Květnaté bučiny	9130	Bučiny asociace <i>Asperulo-Fagetum</i>	1,127 ha	4,68	3,01
M5	Devětsilové lemy horských potoků	6430	Vlhkomilná vysokobylinná lemová společenstva nížin a horského až alpínského stupně	1,220 ha	5,06	3,47
R1.4	Lesní prameniště bez tvorby pěnvců	--	--	0,000 ha	--	4
R2.3	Přechodová rašeliniště	7140	Přechodová rašeliniště a třasoviště	0,195 ha	0,81	3
T1.1	Mezofilní ovsíkové louky	6510	Extenzivní sečené louky nížin až podhůří (<i>Arrhenatherion</i> , <i>Brachypodio-Centaureion nemoralis</i>)	4,425 ha	18,36	2,78
T1.5	Vlhké pcháčové louky	--	--	1,232 ha	5,11	2

Seznam druhů z Nálezové databáze ochrany přírody

Kategorie	Latinský název druhu	Český název druhu	Kategorie ochrany (Zákon 114/92 Sb.)	Směrnice o ptácích/ stanovištích	Červený seznam	Invazivnost (i)	Rok posledního záznamu
Cévnaté rostliny	<i>Impatiens glandulifera</i>	netýkavka žláznatá	--	--	--	BL2	2020
Ptáci	<i>Falco subbuteo</i>	ostříž lesní	Silně ohrožený	--	Ohrožený (EN)	--	2015

Literatura

CHYTIL, J.; HAKROVÁ, P.; HUDEC, K. (eds.) et al. (1999). *Mokřady České republiky: Přehled vodních a*

mokřadních lokalit České republiky. Mikulov: Český ramsarský výbor. 327 s.