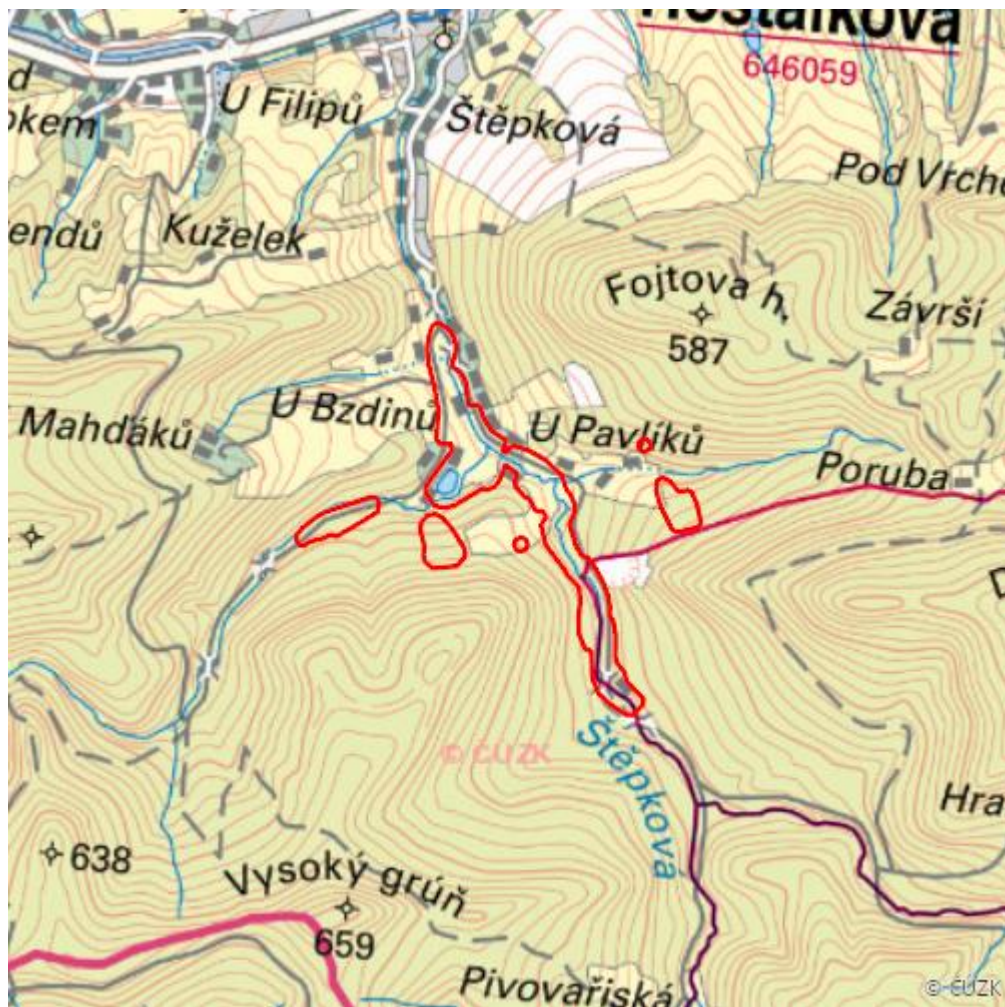


# U Pavlíků

R.VS.11



<b>Lokalizace:</b>	49.338731N 17.866726E
<b>Rozloha:</b>	24,094 ha
<b>Kategorie:</b>	Regionální význam
<b>Typ mokřadu:</b>	1
<b>Nadmořská výška:</b>	443 - 550 m

## Charakteristika

Podsvahové prameniště.

## Přírodní biotopy

Kód biotopu	Název biotopu	Kód typu přírodního stanoviště	Název typu přírodního stanoviště	Rozloha	Relativní rozloha (%)	Kvalita biotopu (1-4)
L2.2	Údolní jasanovo-olšové luhy	91E0	Smíšené jasanovo-olšové lužní lesy temperátní a boreální Evropy ( <i>Alno-Padion</i> , <i>Alnion incanae</i> , <i>Salicion albae</i> )	4,876 ha	20,24	2,77
L5.1	Květnaté bučiny	9130	Bučiny asociace <i>Asperulo-Fagetum</i>	1,127 ha	4,68	3,01
M5	Devětsilové lemy horských potoků	6430	Vlhkomilná vysokobylinná lemová společenstva nížin a horského až alpského stupně	1,220 ha	5,06	3,47
R1.4	Lesní prameniště bez tvorby pěnvců	--	--	0,000 ha	--	4
R2.3	Přechodová rašeliniště	7140	Přechodová rašeliniště a třasoviště	0,195 ha	0,81	3
T1.1	Mezofilní ovsíkové louky	6510	Extenzivní sečené louky nížin až podhůří ( <i>Arrhenatherion</i> , <i>Brachypodio-Centaureion nemoralis</i> )	4,425 ha	18,36	2,78
T1.5	Vlhké pcháčové louky	--	--	1,232 ha	5,11	2

## Seznam druhů z Nálezové databáze ochrany přírody

Kategorie	Latinský název druhu	Český název druhu	Kategorie ochrany (Zákon 114/92 Sb.)	Směrnice o ptácích/ stanovištích	Červený seznam	Invazivnost (i)	Rok posledního záznamu
Cévnaté rostliny	<i>Impatiens glandulifera</i>	netýkavka žláznatá	--	--	--	BL2	2020
Cévnaté rostliny	<i>Orobanche flava</i>	záraza devětsilová	--	--	Téměř ohrožený (NT)	--	2020
Ptáci	<i>Falco subbuteo</i>	ostříž lesní	Silně ohrožený	--	Ohrožený (EN)	--	2015

## Literatura

CHYTIL, J.; HAKROVÁ, P.; HUDEC, K. (eds.) et al. (1999). *Mokřady České republiky: Přehled vodních a mokřadních lokalit České republiky*. Mikulov: Český ramsarský výbor. 327 s.