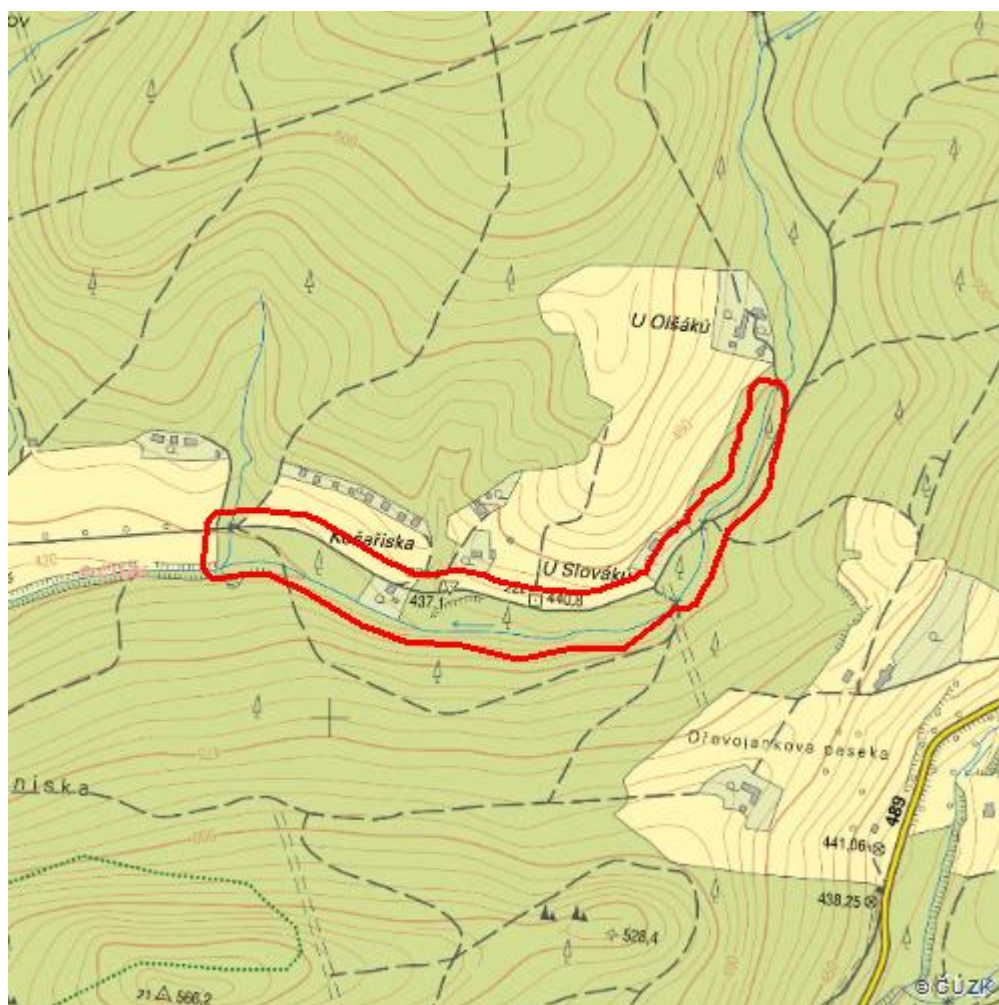


U Olšáků

R.VS.09

Lokalizace:	49.335971N 17.788901E
Rozloha:	7,370 ha
Kategorie:	Regionální význam
Typ mokřadu:	1
Stupeň ochrany:	PO
Nadmořská výška:	455 - 491 m

ZOBRAZIT LOKALITU NA MAPĚ



Charakteristika

Svahové prameniště.

Přírodní biotopy

Kód biotopu	Název biotopu	Kód typu přírodního stanoviště	Název typu přírodního stanoviště	Rozloha	Relativní rozloha (%)	Kvalita biotopu (1-4)
L2.2	Údolní jasanovo-olšové luhy	91E0	Smíšené jasanovo-olšové lužní lesy temperátní a boreální Evropy (Alno-Padion, Alnion incanae, Salicion albae)	0,851 ha	11,55	4
L5.1	Květnaté bučiny	9130	Bučiny asociace Asperulo-Fagetum	0,559 ha	7,58	2,18
T1.1	Mezofilní ovsíkové louky	6510	Extenzivní sečené louky nížin až podhůří (Arrhenatherion, Brachypodio-Centaureion nemoralis)	0,861 ha	11,69	2,56

Seznam druhů z Nálezové databáze ochrany přírody

Kategorie	Latinský název druhu	Český název druhu	Kategorie ochrany (Zákon 114/92 Sb.)	Směrnice o ptácích/ stanovištích	Červený seznam	Invazivnost (i)	Rok posledního záznamu
Cévnaté rostliny	<i>Arrhenatherum elatius</i>	ovsík vyvýšený	--	--	--	BL2	2009

Literatura

CHYTIL, J.; HAKROVÁ, P.; HUDEC, K. (eds.) et al. (1999). *Mokřady České republiky: Přehled vodních a mokřadních lokalit České republiky*. Mikulov: Český ramsarský výbor. 327 s.