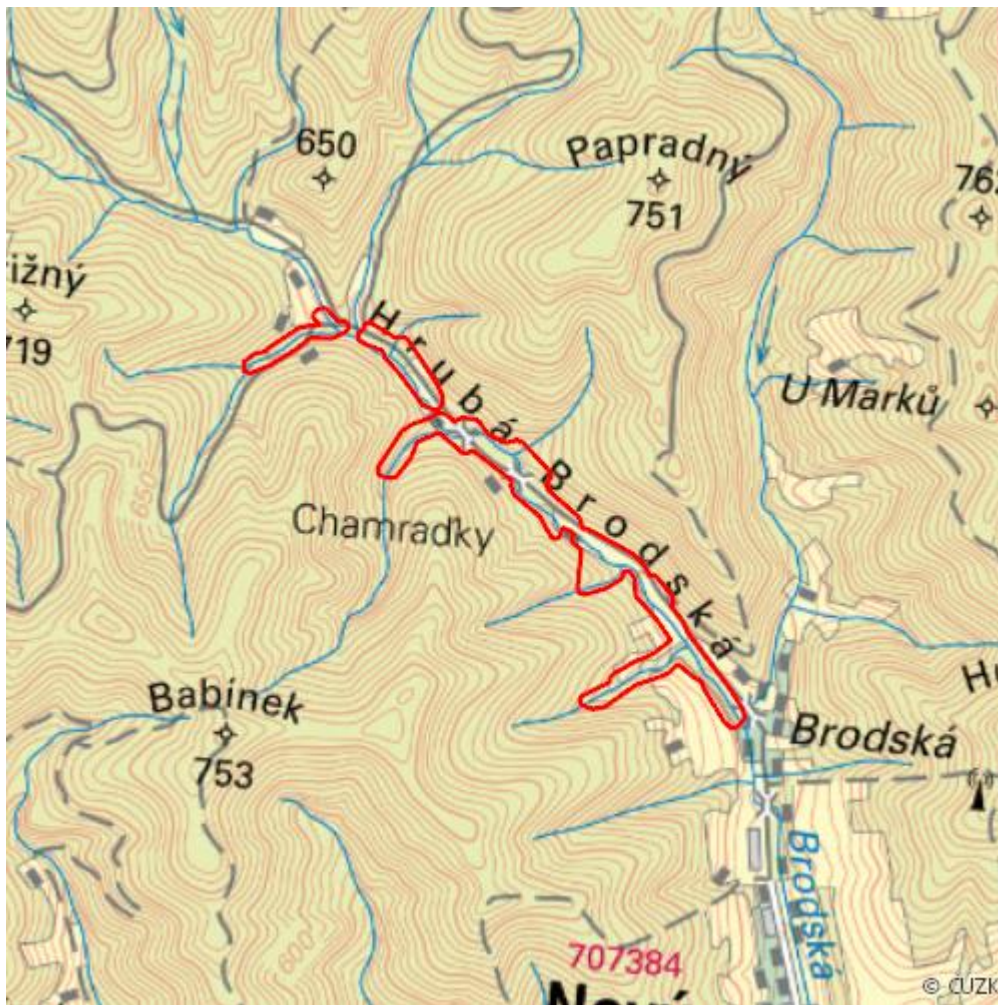


# Hrubá Brodská

R.VS.04



|                         |                       |
|-------------------------|-----------------------|
| <b>Lokalizace:</b>      | 49.357649N 18.191873E |
| <b>Rozloha:</b>         | 22,366 ha             |
| <b>Kategorie:</b>       | Regionální význam     |
| <b>Typ mokřadu:</b>     | 1                     |
| <b>Stupeň ochrany:</b>  | EVL, CHKO, PO         |
| <b>Nadmořská výška:</b> | 500 - 629 m           |

## Charakteristika

Údolní horské slatinné louky (*Caricetalia fuscae*).

## Přírodní biotopy

| Kód biotopu | Název biotopu  | Kód typu přírodního stanoviště | Název typu přírodního stanoviště   | Rozloha  | Relativní rozloha (%) | Kvalita biotopu (1-4) |
|-------------|--|--------------------------------|--|----------|-----------------------|-----------------------|
| K2.1        | Vrbové křoviny hlinitých a písčitých náplavů                 | --                             | --   | 0,263 ha | 1,18                  | 2                     |
| K3          | Vysoké mezofilní a xerofilní křoviny                         | --                             | --   | 0,052 ha | 0,23                  | 2                     |
| L2.2        | Údolní jasanovo-olšové luhy                                  | 91E0                           | Smíšené jasanovo-olšové lužní lesy temperátní a boreální Evropy ( <i>Alno-Padion</i> , <i>Alnion incanae</i> , <i>Salicion albae</i> ) | 2,023 ha | 9,04                  | 2,23                  |
| L2.2B       | Údolní jasanovo-olšové luhy, netypické a degradované porosty | --                             | --   | 4,548 ha | 20,33                 | 1,93                  |
| L4          | Suťové lesy  | 9180                           | Lesy svazu <i>Tilio-Acerion</i> na svazích, suťích a v roklicích   | 0,928 ha | 4,15                  | 1                     |
| L5.1        | Květnaté bučiny  | 9130                           | Bučiny asociace <i>Asperulo-Fagetum</i>  | 1,509 ha | 6,75                  | 1,92                  |
| M1.5        | Pobřežní vegetace potoků                                     | --                             | --   | 0,026 ha | 0,11                  | 1                     |
| M5          | Devětsilové lemy horských potoků                             | 6430                           | Vlhkomilná vysokobylinná lemová společenstva nížin a horského až alpského stupně   | 0,849 ha | 3,8                   | 2,22                  |
| T1.1        | Mezofilní ovsíkové louky                                     | 6510                           | Extenzivní sečené louky nížin až podhůří ( <i>Arrhenatherion</i> , <i>Brachypodio-Centaureion nemoralis</i> )                          | 3,008 ha | 13,45                 | 2,41                  |
| T1.3        | Poháňkové pastviny   | --                             | --   | 0,602 ha | 2,69                  | 2,77                  |
| T1.5        | Vlhké pcháčové louky   | --                             | --   | 0,135 ha | 0,6                   | 2,78                  |

| Kód biotopu | Název biotopu  | Kód typu přírodního stanoviště | Název typu přírodního stanoviště  | Rozloha  | Relativní rozloha (%) | Kvalita biotopu (1-4) |
|-------------|--|--------------------------------|---|----------|-----------------------|-----------------------|
| T1.6        | Vlhká tužebníková lada   | 6430                           | Vlhkomilná vysokobylinná lemová společenstva nížin a horského až alpínského stupně  | 1,151 ha | 5,15                  | 1,68                  |
| T2.3A       | Podhorské a horské smilkové trávníky s rozptýlenými porosty jalovce obecného (<i>Juniperus communis</i>) | 5130                           | Formace jalovce obecného (<i>Juniperus communis</i>) na vřesovištích nebo vápnatých trávnících                                  | 0,214 ha | 0,95                  | 2                     |
| T2.3B       | Podhorské a horské smilkové trávníky bez výskytu jalovce obecného (<i>Juniperus communis</i>)            | 6230                           | Druhově bohaté smilkové louky na silikátových podložích v horských oblastech (a v kontinentální Evropě v podhorských oblastech) | 0,015 ha | 0,07                  | 4                     |

## Seznam druhů z Nálezové databáze ochrany přírody

| Kategorie        | Latinský název druhu          | Český název druhu | Kategorie ochrany (Zákon 114/92 Sb.) | Směrnice o ptácích/ stanovištích | Červený seznam      | Invazivnost (i) | Rok posledního záznamu |
|------------------|-------------------------------|-------------------|--------------------------------------|----------------------------------|---------------------|-----------------|------------------------|
| Brouci           | <i>Abdera flexuosa</i>        | --                | --                                   | --                               | Téměř ohrožený (NT) | --              | 2018                   |
| Brouci           | <i>Carabus variolosus</i>     | střevlík hrbolatý | Silně ohrožený                       | HD II, HD IV                     | Téměř ohrožený (NT) | --              | 2018                   |
| Brouci           | <i>Harmonia axyridis</i>      | slunéčko východní | --                                   | --                               | --                  | BL3             | 2018                   |
| Brouci           | <i>Orchesia blandula</i>      | --                | --                                   | --                               | Ohrožený (EN)       | --              | 2018                   |
| Cévnaté rostliny | <i>Aconitum variegatum</i>    | oměj pestrý       | Ohrožený                             | --                               | --                  | --              | 2019                   |
| Cévnaté rostliny | <i>Aesculus hippocastanum</i> | jírovec maďal     | --                                   | --                               | --                  | WL              | 2010                   |
| Cévnaté rostliny | <i>Arrhenatherum elatius</i>  | ovsík vyvýšený    | --                                   | --                               | --                  | BL2             | 2010                   |

| Kategorie           | Latinský<br>název druhu                            | Český<br>název<br>druhu        | Kategorie<br>ochrany<br>(Zákon<br>114/92<br>Sb.) | Směrnice o<br>ptácích/<br>stanovištích | Červený<br>seznam            | Invazivnost<br>(i) | Rok<br>posledního<br>záznamu |
|---------------------|--|--------------------------------|--|--|------------------------------|--------------------|------------------------------|
| Cévnaté<br>rostliny | <i>Carex flava</i>                                 | ostřice<br>rusá                | --   | --                                     | Téměř<br>ohrožený<br>(NT)    | --                 | 2010                         |
| Cévnaté<br>rostliny | <i>Dactylorhiza<br/>majalis subsp.<br/>majalis</i> | prstnatec<br>májový<br>pravý   | Ohrožený   | --                                     | Téměř<br>ohrožený<br>(NT)    | --                 | 2012                         |
| Cévnaté<br>rostliny | <i>Galium<br/>mollugo</i>                          | svízel<br>povázka              | --   | --                                     | Chybí<br>údaje<br>(DD)       | --                 | 2010                         |
| Cévnaté<br>rostliny | <i>Orchis mascula<br/>subsp.<br/>signifera</i>     | vstavač<br>mužský<br>znamenáný | Silně<br>ohrožený                                | --                                     | Ohrožený<br>(EN)             | --                 | 2010                         |
| Cévnaté<br>rostliny | <i>Platanthera<br/>bifolia</i>                     | vemeník<br>dvoulistý           | Ohrožený   | --                                     | Zranitelný<br>(VU)           | --                 | 2010                         |
| Obojživelníci       | <i>Bombina<br/>variegata</i>                       | kuňka<br>žlutobřichá           | Silně<br>ohrožený                                | HD II, HD IV                           | Kriticky<br>ohrožený<br>(CR) | --                 | 2014                         |

## Fotografie



## Literatura

CHYTL, J.; HAKROVÁ, P.; HUDEC, K. (eds.) et al. (1999). *Mokřady České republiky: Přehled vodních a mokřadních lokalit České republiky*. Mikulov: Český ramsarský výbor. 327 s.