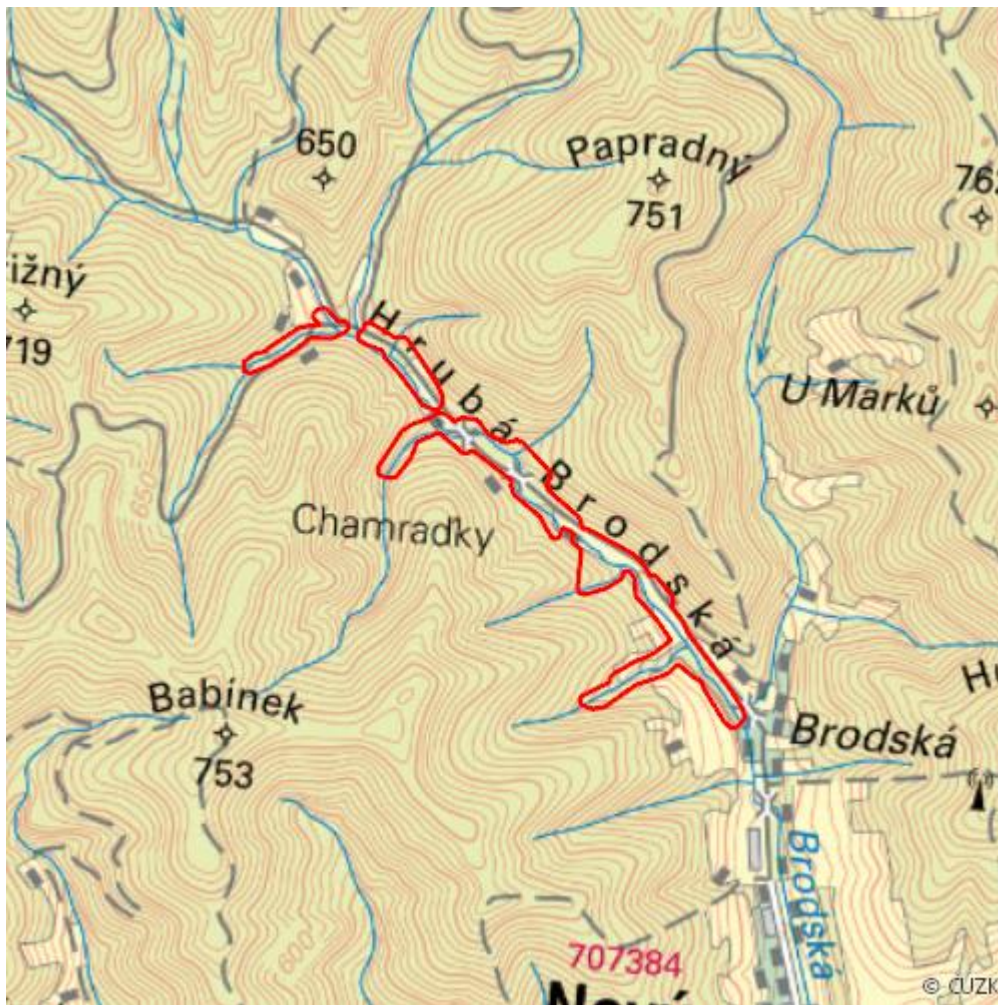


# Hrubá Brodská

R.VS.04



<b>Lokalizace:</b>	49.357649N 18.191873E
<b>Rozloha:</b>	22,366 ha
<b>Kategorie:</b>	Regionální význam
<b>Typ mokřadu:</b>	1
<b>Stupeň ochrany:</b>	EVL, CHKO, PO
<b>Nadmořská výška:</b>	500 - 629 m

## Charakteristika

Údolní horské slatinné louky (*Caricetalia fuscae*).

## Přírodní biotopy

Kód biotopu	Název biotopu	Kód typu přírodního stanoviště	Název typu přírodního stanoviště	Rozloha	Relativní rozloha (%)	Kvalita biotopu (1-4)
K2.1	Vrbové křoviny hlinitých a písčitých náplavů	--	--	0,263 ha	1,18	2
K3	Vysoké mezofilní a xerofilní křoviny	--	--	0,052 ha	0,23	2
L2.2	Údolní jasanovo-olšové luhy	91E0	Smíšené jasanovo-olšové lužní lesy temperátní a boreální Evropy ( <i>Alno-Padion</i> , <i>Alnion incanae</i> , <i>Salicion albae</i> )	2,023 ha	9,04	2,23
L2.2B	Údolní jasanovo-olšové luhy, netypické a degradované porosty	--	--	4,548 ha	20,33	1,93
L4	Suťové lesy	9180	Lesy svazu <i>Tilio-Acerion</i> na svazích, suťích a v roklich	0,928 ha	4,15	1
L5.1	Květnaté bučiny	9130	Bučiny asociace <i>Asperulo-Fagetum</i>	1,509 ha	6,75	1,92
M1.5	Pobřežní vegetace potoků	--	--	0,026 ha	0,11	1
M5	Devětsilové lemy horských potoků	6430	Vlhkomilná vysokobylinná lemová společenstva nížin a horského až alpského stupně	0,849 ha	3,8	2,22
T1.1	Mezofilní ovsíkové louky	6510	Extenzivní sečené louky nížin až podhůří ( <i>Arrhenatherion</i> , <i>Brachypodio-Centaureion nemoralis</i> )	3,008 ha	13,45	2,41
T1.3	Poháňkové pastviny	--	--	0,602 ha	2,69	2,77
T1.5	Vlhké pcháčové louky	--	--	0,135 ha	0,6	2,78

Kód biotopu	Název biotopu	Kód typu přírodního stanoviště	Název typu přírodního stanoviště	Rozloha	Relativní rozloha (%)	Kvalita biotopu (1-4)
T1.6	Vlhká tužebníková lada	6430	Vlhkomilná vysokobylinná lemová společenstva nížin a horského až alpínského stupně	1,151 ha	5,15	1,68
T2.3A	Podhorské a horské smilkové trávníky s rozptýlenými porosty jalovce obecného ( <i>Juniperus communis</i> )	5130	Formace jalovce obecného ( <i>Juniperus communis</i> ) na vřesovištích nebo vápnatých trávnících	0,214 ha	0,95	2
T2.3B	Podhorské a horské smilkové trávníky bez výskytu jalovce obecného ( <i>Juniperus communis</i> )	6230	Druhově bohaté smilkové louky na silikátových podložích v horských oblastech (a v kontinentální Evropě v podhorských oblastech)	0,015 ha	0,07	4

## Seznam druhů z Nálezové databáze ochrany přírody

Kategorie	Latinský název druhu	Český název druhu	Kategorie ochrany (Zákon 114/92 Sb.)	Směrnice o ptácích/ stanovištích	Červený seznam	Invazivnost (i)	Rok posledního záznamu
Brouci	<i>Abdera flexuosa</i>	--	--	--	Téměř ohrožený (NT)	--	2018
Brouci	<i>Carabus variolosus</i>	střevlík hrbolatý	Silně ohrožený	HD II, HD IV	Téměř ohrožený (NT)	--	2018
Brouci	<i>Harmonia axyridis</i>	slunéčko východní	--	--	--	BL3	2018
Brouci	<i>Orchesia blandula</i>	--	--	--	Ohrožený (EN)	--	2018
Cévnaté rostliny	<i>Aconitum variegatum</i>	oměj pestrý	Ohrožený	--	--	--	2019
Cévnaté rostliny	<i>Aesculus hippocastanum</i>	jírovec maďal	--	--	--	WL	2010
Cévnaté rostliny	<i>Arrhenatherum elatius</i>	ovsík vyvýšený	--	--	--	BL2	2010

Kategorie	Latinský název druhu	Český název druhu	Kategorie ochrany (Zákon 114/92 Sb.)	Směrnice o ptácích/ stanovištích	Červený seznam	Invazivnost (i)	Rok posledního záznamu
Cévnaté rostliny	<i>Carex flava</i>	ostřice rusá	--	--	Téměř ohrožený (NT)	--	2010
Cévnaté rostliny	<i>Dactylorhiza majalis subsp. majalis</i>	prstnatec májový pravý	Ohrožený	--	Téměř ohrožený (NT)	--	2012
Cévnaté rostliny	<i>Galium mollugo</i>	svízel povázka	--	--	Chybí údaje (DD)	--	2010
Cévnaté rostliny	<i>Orchis mascula subsp. signifera</i>	vstavač mužský znamenáný	Silně ohrožený	--	Ohrožený (EN)	--	2010
Cévnaté rostliny	<i>Platanthera bifolia</i>	vemeník dvoulistý	Ohrožený	--	Zranitelný (VU)	--	2010
Obojživelníci	<i>Bombina variegata</i>	kuňka žlutobřichá	Silně ohrožený	HD II, HD IV	Kriticky ohrožený (CR)	--	2014

## Fotografie



## Literatura

CHYTIL, J.; HAKROVÁ, P.; HUDEC, K. (eds.) et al. (1999). *Mokřady České republiky: Přehled vodních a mokřadních lokalit České republiky*. Mikulov: Český ramsarský výbor. 327 s.