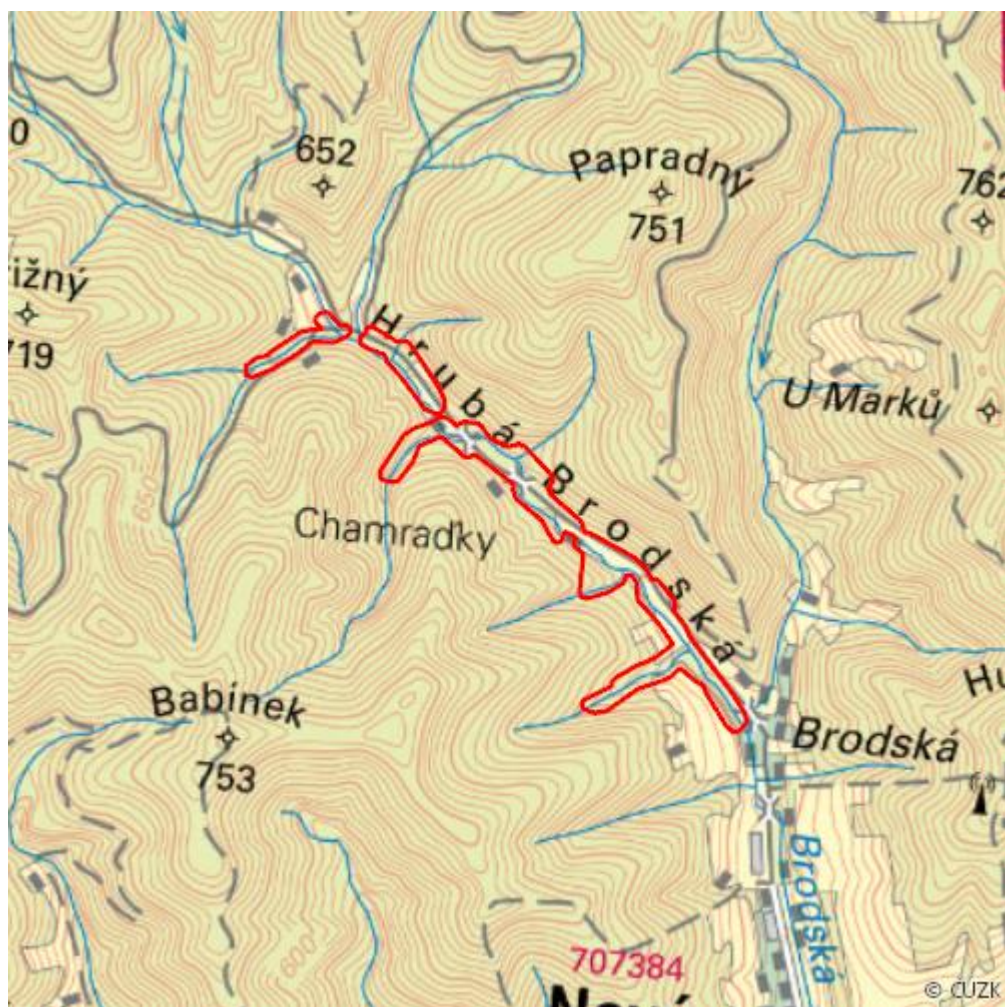


Hrubá Brodská

R.VS.04



| | |
|-------------------------|-----------------------|
| Lokalizace: | 49.357649N 18.191873E |
| Rozloha: | 22,366 ha |
| Kategorie: | Regionální význam |
| Typ mokřadu: | 1 |
| Stupeň ochrany: | EVL, CHKO, PO |
| Nadmořská výška: | 500 - 629 m |

Charakteristika

Údolní horské slatinné louky (*Caricetalia fuscae*).

Přírodní biotopy

| Kód biotopu | Název biotopu | Kód typu přírodního stanoviště | Název typu přírodního stanoviště | Rozloha | Relativní rozloha (%) | Kvalita biotopu (1-4) |
|-------------|--|--------------------------------|--|----------|-----------------------|-----------------------|
| K2.1 | Vrbové křoviny hlinitých a písčitých náplavů | -- | -- | 0,263 ha | 1,18 | 2 |
| K3 | Vysoké mezofilní a xerofilní křoviny | -- | -- | 0,052 ha | 0,23 | 2 |
| L2.2 | Údolní jasanovo-olšové luhy | 91E0 | Smíšené jasanovo-olšové lužní lesy temperátní a boreální Evropy (<i>Alno-Padion</i> , <i>Alnion incanae</i> , <i>Salicion albae</i>) | 2,023 ha | 9,04 | 2,23 |
| L2.2B | Údolní jasanovo-olšové luhy, netypické a degradované porosty | -- | -- | 4,548 ha | 20,33 | 1,93 |
| L4 | Suťové lesy | 9180 | Lesy svazu <i>Tilio-Acerion</i> na svazích, suťích a v roklicích | 0,928 ha | 4,15 | 1 |
| L5.1 | Květnaté bučiny | 9130 | Bučiny asociace <i>Asperulo-Fagetum</i> | 1,509 ha | 6,75 | 1,92 |
| M1.5 | Pobřežní vegetace potoků | -- | -- | 0,026 ha | 0,11 | 1 |
| M5 | Devětsilové lemy horských potoků | 6430 | Vlhkomilná vysokobylinná lemová společenstva nížin a horského až alpského stupně | 0,849 ha | 3,8 | 2,22 |
| T1.1 | Mezofilní ovsíkové louky | 6510 | Extenzivní sečené louky nížin až podhůří (<i>Arrhenatherion</i> , <i>Brachypodio-Centaureion nemoralis</i>) | 3,008 ha | 13,45 | 2,41 |
| T1.3 | Poháňkové pastviny | -- | -- | 0,602 ha | 2,69 | 2,77 |
| T1.5 | Vlhké pcháčové louky | -- | -- | 0,135 ha | 0,6 | 2,78 |

| Kód biotopu | Název biotopu | Kód typu přírodního stanoviště | Název typu přírodního stanoviště | Rozloha | Relativní rozloha (%) | Kvalita biotopu (1-4) |
|-------------|--|--------------------------------|---|----------|-----------------------|-----------------------|
| T1.6 | Vlhká tužebníková lada | 6430 | Vlhkomilná vysokobylinná lemová společenstva nížin a horského až alpínského stupně | 1,151 ha | 5,15 | 1,68 |
| T2.3A | Podhorské a horské smilkové trávníky s rozptýlenými porosty jalovce obecného (<i>Juniperus communis</i>) | 5130 | Formace jalovce obecného (<i>Juniperus communis</i>) na vřesovištích nebo vápnatých trávnících | 0,214 ha | 0,95 | 2 |
| T2.3B | Podhorské a horské smilkové trávníky bez výskytu jalovce obecného (<i>Juniperus communis</i>) | 6230 | Druhově bohaté smilkové louky na silikátových podložích v horských oblastech (a v kontinentální Evropě v podhorských oblastech) | 0,015 ha | 0,07 | 4 |

Seznam druhů z Nálezové databáze ochrany přírody

| Kategorie | Latinský název druhu | Český název druhu | Kategorie ochrany (Zákon 114/92 Sb.) | Směrnice o ptácích/ stanovištích | Červený seznam | In vazivnost (i) | Rok posledního záznamu |
|------------------|---|-------------------|--------------------------------------|----------------------------------|---------------------|------------------|------------------------|
| Brouci | <i>Abdera flexuosa</i> | -- | -- | -- | Téměř ohrožený (NT) | -- | 2018 |
| Brouci | <i>Carabus variolosus</i> | střevlík hrbolatý | Silně ohrožený | HD II, HD IV | Téměř ohrožený (NT) | -- | 2018 |
| Brouci | <i>Cucujus cinnaberinus</i> | lesák rumělkový | Silně ohrožený | HD II, HD IV | Zranitelný (VU) | -- | 2019 |
| Brouci | <i>Harmonia axyridis</i> | slunéčko východní | -- | -- | -- | BL3 | 2018 |
| Brouci | <i>Orchesia blandula</i> | -- | -- | -- | Ohrožený (EN) | -- | 2018 |
| Cévnaté rostliny | <i>Aconitum variegatum</i> | oměj pestrý | Ohrožený | -- | -- | -- | 2019 |

| Kategorie | Latinský název druhu | Český název druhu | Kategorie ochrany (Zákon 114/92 Sb.) | Směrnice o ptácích/ stanovištích | Červený seznam | Invazivnost (i) | Rok posledního záznamu |
|---------------------|--|------------------------------|--|--|------------------------------|--------------------|------------------------------|
| Cévnaté rostliny | <i>Dactylorhiza majalis subsp. majalis</i> | prstnatec májový pravý | Ohrožený | -- | Téměř ohrožený (NT) | -- | 2012 |
| Obojživelníci | <i>Bombina variegata</i> | kuňka žlutobřichá | Silně ohrožený | HD II, HD IV | Kriticky ohrožený (CR) | -- | 2014 |

Fotografie



Literatura

CHYTIL, J.; HAKROVÁ, P.; HUDEC, K. (eds.) et al. (1999). *Mokřady České republiky: Přehled vodních a mokřadních lokalit České republiky*. Mikulov: Český ramsarský výbor. 327 s.