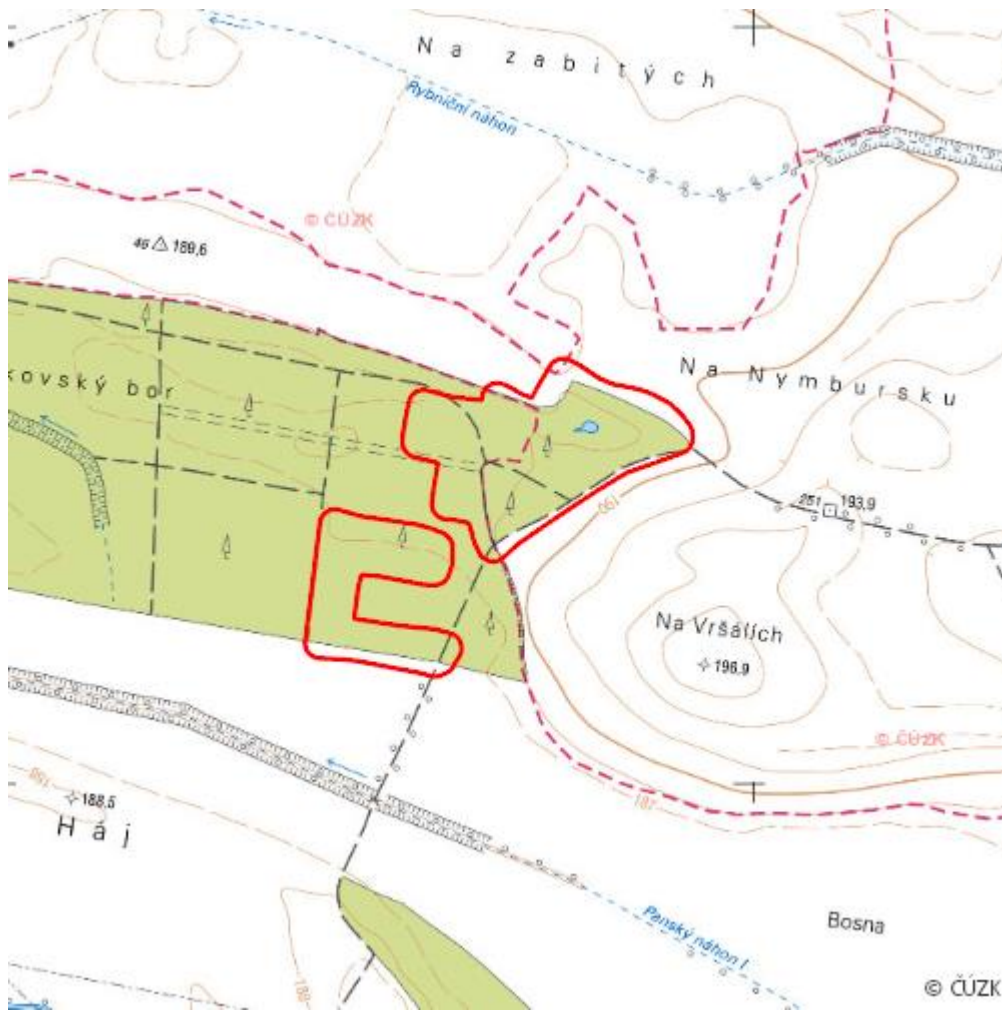


# Křečkovský bor

R.NB.09



<b>Lokalizace:</b>	50.187355N 15.127065E
<b>Rozloha:</b>	8,480 ha
<b>Kategorie:</b>	Regionální význam
<b>Typ mokřadu:</b>	4, 8, 13
<b>Důvod ochrany:</b>	B
<b>Nadmořská výška:</b>	184 - 185 m

## Charakteristika

Les zvaný Křečkovský bor nacházející se S od Poděbrad je jednou z význačných lokalit slatinné flóry

ovlivněných bývalou rybníční soustavou na Poděbradsku. Křečkovský bor vznikl zalesněním vypuštěných rybníků.

## Přírodní biotopy

Kód biotopu	Název biotopu	Kód typu přírodního stanoviště	Název typu přírodního stanoviště	Rozloha	Relativní rozloha (%)	Kvalita biotopu (1-4)
K3	Vysoké mezofilní a xerofilní křoviny	--	--	0,019 ha	0,22	2
L2.3B	Tvrdé luhy nížinných řek neprašesovité	91F0	Smíšené lužní lesy s dubem letním ( <i>Quercus robur</i> ), jilmem vazem ( <i>Ulmus laevis</i> ) a jilmem habrolistým ( <i>Ulmus minor</i> ), jasanem ztepilým ( <i>Fraxinus excelsior</i> ) nebo jasanem úzkolistým ( <i>Fraxinus angustifolia</i> ) podél velkých řek ( <i>Ulmion minoris</i> )	4,441 ha	52,37	2,45
L6.4	Středoevropské bazifilní teplomilné doubravy	91I0	Eurosibiřské stepní doubravy	0,346 ha	4,08	2
M1.1	Rákosiny eutrofních stojatých vod	--	--	0,152 ha	1,79	4

## Seznam druhů z Nálezové databáze ochrany přírody

Kategorie	Latinský název druhu	Český název druhu	Kategorie ochrany (Zákon 114/92 Sb.)	Směrnice o ptácích/ stanovištích	Červený seznam	Invazivnost (i)	Rok posledního záznamu
Obojživelníci	<a href="#"><i>Rana dalmatina</i></a>	skokan štíhlý	Silně ohrožený	HD IV	Téměř ohrožený (NT)	--	2015

## Literatura

CHYTIL, J.; HAKROVÁ, P.; HUDEC, K. (eds.) et al. (1999). *Mokřady České republiky: Přehled vodních a mokřadních lokalit České republiky*. Mikulov: Český ramsarský výbor. 327 s.