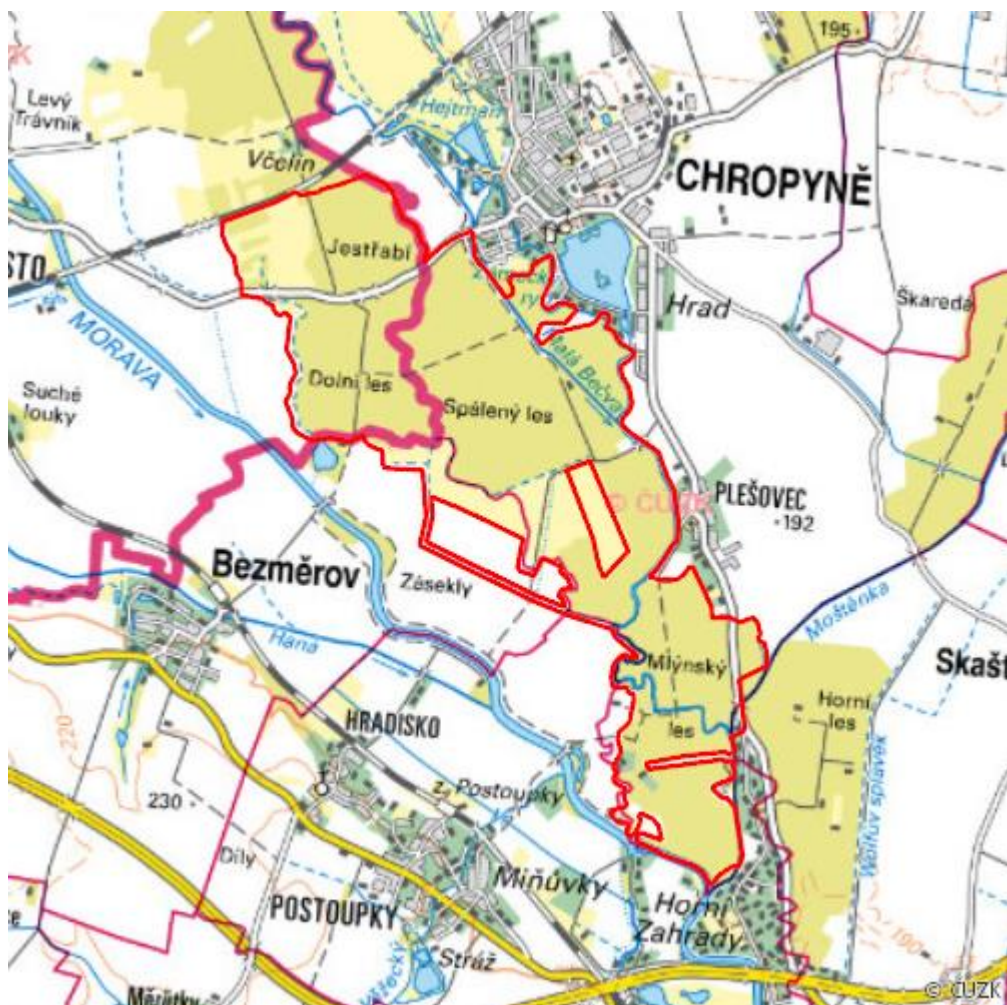


# Mlýnský a Spálený les

R.KM.03

|                         |                       |
|-------------------------|-----------------------|
| <b>Lokalizace:</b>      | 49.338102N 17.367443E |
| <b>Rozloha:</b>         | 571,334 ha            |
| <b>Kategorie:</b>       | Regionální význam     |
| <b>Typ mokřadu:</b>     | 4                     |
| <b>Stupeň ochrany:</b>  | EVL, PP               |
| <b>Nadmořská výška:</b> | 186 - 192 m           |

ZOBRAZIT LOKALITU NA MAPĚ



## Charakteristika

Lužní les typu tvrdého luhu v aluviu Moravy, na soutoku Moravy a jejího levého přítoku Moštěnky. Severním okrajem Mlýnského lesa protéká neregulovaný meandrující tok Malé Bečvy (Dolní B.), který odděluje Mlýnský les od Spáleného lesa, ležícího na pravém břehu regulovaného úseku Malé Bečvy až po trať Brno – Přerov. Za železniční tratí pokračuje lužní les stejného charakteru s názvem Včelín – již v Olomoucké oblasti. Lokalita má charakter přírodě blízkého lužního lesa s množstvím víceméně trvale nebo periodicky zvodnělých slepých ramen. Ze západu přiléhají k lužnímu lesu zbytky nivních, kdysi zaplavovaných luk s rozptýlenými soliterními stromy, skupinami stromů a liniovou zelení, čímž je místy vytvořen plynulý přechod mezi lesem a zemědělskými kulturami a krajina má parkový charakter (období v Lednicko-valtickém areálu). Botanicky a ornitologicky významná lokalita.

## Přírodní biotopy

| Kód biotopu | Název biotopu                                | Kód typu přírodního stanoviště | Název typu přírodního stanoviště                                                                                                                                                                                                                                                                  | Rozloha    | Relativní rozloha (%) | Kvalita biotopu (1-4) |
|-------------|----------------------------------------------|--------------------------------|---------------------------------------------------------------------------------------------------------------------------------------------------------------------------------------------------------------------------------------------------------------------------------------------------|------------|-----------------------|-----------------------|
| K2.1        | Vrbové křoviny hlinitých a písčitých náplavů | --                             | --                                                                                                                                                                                                                                                                                                | 0,107 ha   | 0,02                  | 4                     |
| K3          | Vysoké mezofilní a xerofilní křoviny         | --                             | --                                                                                                                                                                                                                                                                                                | 0,107 ha   | 0,02                  | 2                     |
| L2.3        | Tvrdé luhy nížinných řek                     | 91F0                           | Smíšené lužní lesy s dubem letním ( <i>Quercus robur</i> ), jilmem vazem ( <i>Ulmus laevis</i> ) a jilmem habrolistým ( <i>Ulmus minor</i> ), jasanem ztepilým ( <i>Fraxinus excelsior</i> ) nebo jasanem úzkolistým ( <i>Fraxinus angustifolia</i> ) podél velkých řek ( <i>Ulmion minoris</i> ) | 328,465 ha | 57,49                 | 2,62                  |

| Kód biotopu | Název biotopu                          | Kód typu přírodního stanoviště | Název typu přírodního stanoviště                                                                                                                                                                                                                                                                  | Rozloha   | Relativní rozloha (%) | Kvalita biotopu (1-4) |
|-------------|----------------------------------------|--------------------------------|---------------------------------------------------------------------------------------------------------------------------------------------------------------------------------------------------------------------------------------------------------------------------------------------------|-----------|-----------------------|-----------------------|
| L2.3A       | Tvrdé luhy nížinných řek pralesovité   | 91F0                           | Smíšené lužní lesy s dubem letním ( <i>Quercus robur</i> ), jilmem vazem ( <i>Ulmus laevis</i> ) a jilmem habrolistým ( <i>Ulmus minor</i> ), jasanem ztepilým ( <i>Fraxinus excelsior</i> ) nebo jasanem úzkolistým ( <i>Fraxinus angustifolia</i> ) podél velkých řek ( <i>Ulmion minoris</i> ) | 28,452 ha | 4,98                  | 1                     |
| L2.3B       | Tvrdé luhy nížinných řek nepralesovité | 91F0                           | Smíšené lužní lesy s dubem letním ( <i>Quercus robur</i> ), jilmem vazem ( <i>Ulmus laevis</i> ) a jilmem habrolistým ( <i>Ulmus minor</i> ), jasanem ztepilým ( <i>Fraxinus excelsior</i> ) nebo jasanem úzkolistým ( <i>Fraxinus angustifolia</i> ) podél velkých řek ( <i>Ulmion minoris</i> ) | 24,600 ha | 4,31                  | 2,57                  |
| L2.4        | Měkké luhy nížinných řek               | 91E0                           | Smíšené jasanovo-olšové lužní lesy temperátní a boreální Evropy ( <i>Alno-Padion</i> , <i>Alnion incanae</i> , <i>Salicion albae</i> )                                                                                                                                                            | 7,420 ha  | 1,3                   | 2,35                  |

| Kód biotopu | Název biotopu                                                                                                                                          | Kód typu přírodního stanoviště | Název typu přírodního stanoviště | Rozloha   | Relativní rozloha (%) | Kvalita biotopu (1-4) |
|-------------|--------------------------------------------------------------------------------------------------------------------------------------------------------|--------------------------------|----------------------------------|-----------|-----------------------|-----------------------|
| M1.1        | Rákosiny eutrofních stojatých vod                                                                                                                      | --                             | --                               | 1,148 ha  | 0,2                   | 3,53                  |
| M1.3        | Eutrofní vegetace bahnitých substrátů                                                                                                                  | --                             | --                               | 0,192 ha  | 0,03                  | 2                     |
| M1.7        | Vegetace vysokých ostřic                                                                                                                               | --                             | --                               | 1,236 ha  | 0,22                  | 2,9                   |
| T1.4        | Aluviální psárkové louky                                                                                                                               | --                             | --                               | 25,153 ha | 4,4                   | 2                     |
| V2B         | Makrofytní vegetace mělkých stojatých vod, porosty s dominantní žebatkou bahenní ( <i>Hottonia palustris</i> )                                         | --                             | --                               | 0,254 ha  | 0,04                  | 2,49                  |
| V4B         | Makrofytní vegetace vodních toků, stanoviště s potenciálním výskytem vodních makrofytů nebo se zjevně přirozeným či přírodě blízkým charakterem koryta | --                             | --                               | 1,419 ha  | 0,25                  | 3                     |

## Seznam druhů z Nálezové databáze ochrany přírody

| Kategorie        | Latinský název druhu                 | Český název druhu    | Kategorie ochrany (Zákon 114/92 Sb.) | Směrnice o ptácích/ stanovištích | Červený seznam      | Invazivnost (i) | Rok posledního záznamu |
|------------------|--------------------------------------|----------------------|--------------------------------------|----------------------------------|---------------------|-----------------|------------------------|
| Brouci           | <i>Anthaxia podolica</i>             | --                   | --                                   | --                               | Zranitelný (VU)     | --              | 2012                   |
| Brouci           | <i>Carabus ulrichii</i>              | střevlík Ullrichův   | Ohrožený                             | --                               | --                  | --              | 2012                   |
| Brouci           | <i>Coraebus undatus</i>              | --                   | --                                   | --                               | Ohrožený (EN)       | --              | 2013                   |
| Brouci           | <i>Leptura annularis</i>             | --                   | --                                   | --                               | Ohrožený (EN)       | --              | 2012                   |
| Cévnaté rostliny | <i>Acer negundo</i>                  | javor jasanolistý    | --                                   | --                               | --                  | BL2             | 2014                   |
| Cévnaté rostliny | <i>Aesculus hippocastanum</i>        | jírovec maďal        | --                                   | --                               | --                  | WL              | 2014                   |
| Cévnaté rostliny | <i>Allium angulosum</i>              | česnek hranatý       | Silně ohrožený                       | --                               | Téměř ohrožený (NT) | --              | 2014                   |
| Cévnaté rostliny | <i>Arrhenatherum elatius</i>         | ovsík vyvýšený       | --                                   | --                               | --                  | BL2             | 2015                   |
| Cévnaté rostliny | <i>Arum cylindraceum</i>             | árón východní        | --                                   | --                               | Téměř ohrožený (NT) | --              | 2014                   |
| Cévnaté rostliny | <i>Bidens frondosa</i>               | dvouzubec černoplodý | --                                   | --                               | --                  | GL              | 2015                   |
| Cévnaté rostliny | <i>Cardamine matthioli</i>           | řřišnice Matthioliho | --                                   | --                               | Téměř ohrožený (NT) | --              | 2014                   |
| Cévnaté rostliny | <i>Carex disticha</i>                | ostřice dvouřadá     | --                                   | --                               | Téměř ohrožený (NT) | --              | 2014                   |
| Cévnaté rostliny | <i>Carex pseudocyperus</i>           | ostřice nedošáchor   | --                                   | --                               | Téměř ohrožený (NT) | --              | 2015                   |
| Cévnaté rostliny | <i>Carex riparia</i>                 | ostřice pobřežní     | --                                   | --                               | Téměř ohrožený (NT) | --              | 2014                   |
| Cévnaté rostliny | <i>Cirsium arvense</i>               | pcháč oset           | --                                   | --                               | --                  | BL3             | 2015                   |
| Cévnaté rostliny | <i>Erigeron annuus subsp. annuus</i> | turan roční pravý    | --                                   | --                               | --                  | GL              | 2015                   |
| Cévnaté rostliny | <i>Galium mollugo</i>                | svízel povázka       | --                                   | --                               | Chybí údaje (DD)    | --              | 2015                   |
| Cévnaté rostliny | <i>Helianthus tuberosus</i>          | topinambur hlíznatý  | --                                   | --                               | --                  | BL2             | 2014                   |
| Cévnaté rostliny | <i>Hottonia palustris</i>            | žebrotka bahenní     | Ohrožený                             | --                               | Téměř ohrožený (NT) | --              | 2015                   |
| Cévnaté rostliny | <i>Impatiens glandulifera</i>        | netýkavka žláznatá   | --                                   | --                               | --                  | BL2             | 2014                   |
| Cévnaté rostliny | <i>Impatiens parviflora</i>          | netýkavka malokvětá  | --                                   | --                               | --                  | GL              | 2014                   |

| Kategorie           | Latinský<br>název druhu                         | Český<br>název<br>druhu | Kategorie<br>ochrany<br>(Zákon<br>114/92<br>Sb.) | Směrnice o<br>ptácích/<br>stanovištích | Červený<br>seznam      | Invazivnost<br>(i) | Rok<br>posledního<br>záznamu |
|---------------------|-------------------------------------------------|-------------------------|--------------------------------------------------|----------------------------------------|------------------------|--------------------|------------------------------|
| Cévnaté<br>rostliny | <a href="#"><i>Lathyrus<br/>palustris</i></a>   | hrachor<br>bahenní      | Kriticky<br>ohrožený                             | --                                     | Ohrožený (EN)          | --                 | 2015                         |
| Cévnaté<br>rostliny | <a href="#"><i>Malus<br/>sylvestris</i></a>     | jabloň lesní            | --                                               | --                                     | Chybí údaje<br>(DD)    | --                 | 2015                         |
| Cévnaté<br>rostliny | <a href="#"><i>Populus x<br/>canadensis</i></a> | topol<br>kanadský       | --                                               | --                                     | --                     | BL2                | 2014                         |
| Cévnaté<br>rostliny | <a href="#"><i>Populus<br/>nigra</i></a>        | topol černý             | --                                               | --                                     | Chybí údaje<br>(DD)    | --                 | 2014                         |
| Cévnaté<br>rostliny | <a href="#"><i>Quercus<br/>rubra</i></a>        | dub červený             | --                                               | --                                     | --                     | BL2                | 2014                         |
| Cévnaté<br>rostliny | <a href="#"><i>Robinia<br/>pseudacacia</i></a>  | trnovník akát           | --                                               | --                                     | --                     | BL2                | 2014                         |
| Cévnaté<br>rostliny | <a href="#"><i>Silaum<br/>silaus</i></a>        | koromáč<br>olešníkový   | --                                               | --                                     | Téměř<br>ohrožený (NT) | --                 | 2014                         |
| Cévnaté<br>rostliny | <a href="#"><i>Sium<br/>latifolium</i></a>      | sevlák<br>potoční       | --                                               | --                                     | Ohrožený (EN)          | --                 | 2015                         |
| Cévnaté<br>rostliny | <a href="#"><i>Solidago<br/>canadensis</i></a>  | zlatobýl<br>kanadský    | --                                               | --                                     | --                     | BL2                | 2015                         |
| Cévnaté<br>rostliny | <a href="#"><i>Solidago<br/>gigantea</i></a>    | zlatobýl<br>obrovský    | --                                               | --                                     | --                     | BL2                | 2014                         |
| Cévnaté<br>rostliny | <a href="#"><i>Symphoricarpos<br/>albus</i></a> | pámelník bílý           | --                                               | --                                     | --                     | BL2                | 2014                         |
| Cévnaté<br>rostliny | <a href="#"><i>Thalictrum<br/>lucidum</i></a>   | žluťucha<br>lesklá      | --                                               | --                                     | Téměř<br>ohrožený (NT) | --                 | 2015                         |
| Korýši              | <a href="#"><i>Eubrachipus<br/>grubii</i></a>   | žábřonožka<br>sněžní    | Kriticky<br>ohrožený                             | --                                     | Zranitelný (VU)        | --                 | 2015                         |
| Korýši              | <a href="#"><i>Lepidurus<br/>apus</i></a>       | listonoh jarní          | Kriticky<br>ohrožený                             | --                                     | Ohrožený (EN)          | --                 | 2015                         |
| Motýli              | <a href="#"><i>Apatura<br/>ilia</i></a>         | batolec<br>červený      | Ohrožený                                         | --                                     | --                     | --                 | 2015                         |
| Motýli              | <a href="#"><i>Catocala<br/>electa</i></a>      | stužkonoska<br>vrbová   | Silně<br>ohrožený                                | --                                     | Téměř<br>ohrožený (NT) | --                 | 2010                         |
| Motýli              | <a href="#"><i>Lycaena<br/>dispar</i></a>       | ohniváček<br>černočárny | Silně<br>ohrožený                                | HD II, HD IV                           | --                     | --                 | 2015                         |
| Motýli              | <a href="#"><i>Phengaris<br/>nausithous</i></a> | modrásek<br>bahenní     | Silně<br>ohrožený                                | HD II, HD IV                           | Téměř<br>ohrožený (NT) | --                 | 2015                         |
| Obojživelníci       | <a href="#"><i>Bombina<br/>bombina</i></a>      | kuňka<br>obecná         | Silně<br>ohrožený                                | HD II, HD IV                           | Ohrožený (EN)          | --                 | 2016                         |
| Obojživelníci       | <a href="#"><i>Bufo<br/>bufo</i></a>            | ropucha<br>obecná       | Ohrožený                                         | --                                     | Zranitelný (VU)        | --                 | 2013                         |
| Obojživelníci       | <a href="#"><i>Hyla<br/>arborea</i></a>         | rosnička<br>zelená      | Silně<br>ohrožený                                | HD IV                                  | Téměř<br>ohrožený (NT) | --                 | 2015                         |

| Kategorie          | Latinský název druhu                              | Český název druhu | Kategorie ochrany (Zákon 114/92 Sb.) | Směrnice o ptácích/ stanovištích | Červený seznam         | Invazivnost (i) | Rok posledního záznamu |
|--------------------|---------------------------------------------------|-------------------|--------------------------------------|----------------------------------|------------------------|-----------------|------------------------|
| Obojživelníci      | <a href="#"><i>Lissotriton vulgaris</i></a>       | čolek obecný      | Silně ohrožený                       | --                               | Zranitelný (VU)        | --              | 2016                   |
| Obojživelníci      | <a href="#"><i>Rana arvalis</i></a>               | skokan ostronosý  | Kriticky ohrožený                    | HD IV                            | Ohrožený (EN)          | --              | 2015                   |
| Obojživelníci      | <a href="#"><i>Rana dalmatina</i></a>             | skokan štíhlý     | Silně ohrožený                       | HD IV                            | Téměř ohrožený (NT)    | --              | 2015                   |
| Obojživelníci      | <a href="#"><i>Rana temporaria</i></a>            | skokan hnědý      | --                                   | HD V                             | Zranitelný (VU)        | --              | 2015                   |
| Obojživelníci      | <a href="#"><i>Triturus cristatus</i></a>         | čolek velký       | Silně ohrožený                       | HD II, HD IV                     | Ohrožený (EN)          | --              | 2015                   |
| Ortopteroidní hmyz | <a href="#"><i>Stethophyma grossum</i></a>        | saranče mokřadní  | --                                   | --                               | Téměř ohrožený (NT)    | --              | 2014                   |
| Plazi              | <a href="#"><i>Anguis fragilis</i></a>            | slepýš křehký     | Silně ohrožený                       | --                               | Téměř ohrožený (NT)    | --              | 2013                   |
| Plazi              | <a href="#"><i>Lacerta agilis</i></a>             | ještěrka obecná   | Silně ohrožený                       | HD IV                            | Zranitelný (VU)        | --              | 2016                   |
| Plazi              | <a href="#"><i>Natrix natrix</i></a>              | užovka obojková   | Ohrožený                             | --                               | Téměř ohrožený (NT)    | --              | 2013                   |
| Ptáci              | <a href="#"><i>Acrocephalus arundinaceus</i></a>  | rákosník velký    | Silně ohrožený                       | --                               | Zranitelný (VU)        | --              | 2018                   |
| Ptáci              | <a href="#"><i>Alcedo atthis</i></a>              | ledňáček říční    | Silně ohrožený                       | BD I                             | Zranitelný (VU)        | --              | 2018                   |
| Ptáci              | <a href="#"><i>Anas crecca</i></a>                | čírka obecná      | Ohrožený                             | --                               | Kriticky ohrožený (CR) | --              | 2011                   |
| Ptáci              | <a href="#"><i>Anas querquedula</i></a>           | čírka modrá       | Silně ohrožený                       | --                               | Kriticky ohrožený (CR) | --              | 2018                   |
| Ptáci              | <a href="#"><i>Anas strepera</i></a>              | kopřivka obecná   | Ohrožený                             | --                               | Zranitelný (VU)        | --              | 2018                   |
| Ptáci              | <a href="#"><i>Anthus pratensis</i></a>           | linduška luční    | --                                   | --                               | Téměř ohrožený (NT)    | --              | 2014                   |
| Ptáci              | <a href="#"><i>Apus apus</i></a>                  | rorýs obecný      | Ohrožený                             | --                               | --                     | --              | 2018                   |
| Ptáci              | <a href="#"><i>Ardea alba</i></a>                 | volavka bílá      | Silně ohrožený                       | BD I                             | --                     | --              | 2015                   |
| Ptáci              | <a href="#"><i>Ardea cinerea</i></a>              | volavka popelavá  | --                                   | --                               | Téměř ohrožený (NT)    | --              | 2018                   |
| Ptáci              | <a href="#"><i>Chlidonias niger</i></a>           | rybák černý       | Kriticky ohrožený                    | BD I                             | Lokálně vyhynulý (RE)  | --              | 2016                   |
| Ptáci              | <a href="#"><i>Chroicocephalus ridibundus</i></a> | racek chechtavý   | --                                   | --                               | Zranitelný (VU)        | --              | 2018                   |
| Ptáci              | <a href="#"><i>Ciconia ciconia</i></a>            | čáp bílý          | Ohrožený                             | BD I                             | Téměř ohrožený (NT)    | --              | 2014                   |
| Ptáci              | <a href="#"><i>Ciconia nigra</i></a>              | čáp černý         | Silně ohrožený                       | BD I                             | Zranitelný (VU)        | --              | 2018                   |

| Kategorie | Latinský<br>název druhu                           | Český<br>název<br>druhu | Kategorie<br>ochrany<br>(Zákon<br>114/92<br>Sb.) | Směrnice o<br>ptácích/<br>stanovištích | Červený<br>seznam           | Invazivnost<br>(i) | Rok<br>posledního<br>záznamu |
|-----------|---------------------------------------------------|-------------------------|--------------------------------------------------|----------------------------------------|-----------------------------|--------------------|------------------------------|
| Ptáci     | <a href="#"><i>Circus aeruginosus</i></a>         | moták pochop            | Ohrožený                                         | BD I                                   | Zranitelný (VU)             | --                 | 2018                         |
| Ptáci     | <a href="#"><i>Columba oenas</i></a>              | holub doupňák           | Silně ohrožený                                   | --                                     | Zranitelný (VU)             | --                 | 2017                         |
| Ptáci     | <a href="#"><i>Corvus corax</i></a>               | krkavec velký           | Ohrožený                                         | --                                     | --                          | --                 | 2018                         |
| Ptáci     | <a href="#"><i>Crex crex</i></a>                  | chřástal polní          | Silně ohrožený                                   | BD I                                   | Zranitelný (VU)             | --                 | 2014                         |
| Ptáci     | <a href="#"><i>Cygnus cygnus</i></a>              | labuť zpěvná            | --                                               | BD I                                   | --                          | --                 | 2018                         |
| Ptáci     | <a href="#"><i>Cygnus olor</i></a>                | labuť velká             | --                                               | --                                     | Zranitelný (VU)             | --                 | 2018                         |
| Ptáci     | <a href="#"><i>Delichon urbicum</i></a>           | jiříčka obecná          | --                                               | --                                     | Téměř ohrožený (NT)         | --                 | 2018                         |
| Ptáci     | <a href="#"><i>Dendrocopos medius</i></a>         | strakapoud prostřední   | Ohrožený                                         | BD I                                   | Zranitelný (VU)             | --                 | 2017                         |
| Ptáci     | <a href="#"><i>Dendrocopos minor</i></a>          | strakapoud malý         | --                                               | --                                     | Zranitelný (VU)             | --                 | 2018                         |
| Ptáci     | <a href="#"><i>Dryocopus martius</i></a>          | datel černý             | --                                               | BD I                                   | --                          | --                 | 2018                         |
| Ptáci     | <a href="#"><i>Falco subbuteo</i></a>             | ostříž lesní            | Silně ohrožený                                   | --                                     | Ohrožený (EN)               | --                 | 2014                         |
| Ptáci     | <a href="#"><i>Ficedula albicollis</i></a>        | lejsek bělokrký         | --                                               | BD I                                   | Téměř ohrožený (NT)         | --                 | 2017                         |
| Ptáci     | <a href="#"><i>Gallinago gallinago</i></a>        | bekasina otavní         | Silně ohrožený                                   | --                                     | Ohrožený (EN)               | --                 | 2011                         |
| Ptáci     | <a href="#"><i>Haliaeetus albicilla</i></a>       | orel mořský             | Kriticky ohrožený                                | BD I                                   | Ohrožený (EN)               | --                 | 2013                         |
| Ptáci     | <a href="#"><i>Hirundo rustica</i></a>            | vlaštovka obecná        | Ohrožený                                         | --                                     | Téměř ohrožený (NT)         | --                 | 2018                         |
| Ptáci     | <a href="#"><i>Ichthyaetus melanocephalus</i></a> | racek černohlavý        | Silně ohrožený                                   | BD I                                   | Ohrožený (EN)               | --                 | 2018                         |
| Ptáci     | <a href="#"><i>Ixobrychus minutus</i></a>         | bukáček malý            | Kriticky ohrožený                                | BD I                                   | Kriticky ohrožený (CR)      | --                 | 2018                         |
| Ptáci     | <a href="#"><i>Lanius collurio</i></a>            | ťuhýk obecný            | Ohrožený                                         | BD I                                   | Téměř ohrožený (NT)         | --                 | 2016                         |
| Ptáci     | <a href="#"><i>Lanius excubitor</i></a>           | ťuhýk šedý              | Ohrožený                                         | --                                     | Zranitelný (VU)             | --                 | 2017                         |
| Ptáci     | <a href="#"><i>Larus cachinnans</i></a>           | racek bělohlavý         | --                                               | --                                     | Nevhodný pro hodnocení (NA) | --                 | 2018                         |
| Ptáci     | <a href="#"><i>Larus canus</i></a>                | racek bouřní            | --                                               | --                                     | Lokálně vyhynulý (RE)       | --                 | 2016                         |
| Ptáci     | <a href="#"><i>Larus michahellis</i></a>          | racek středomořský      | --                                               | --                                     | Nevhodný pro hodnocení (NA) | --                 | 2013                         |
| Ptáci     | <a href="#"><i>Locustella luscinioides</i></a>    | cvrčilka slavíková      | Ohrožený                                         | --                                     | Ohrožený (EN)               | --                 | 2018                         |



| Kategorie     | Latinský<br>název druhu       | Český<br>název<br>druhu | Kategorie<br>ochrany<br>(Zákon<br>114/92<br>Sb.) | Směrnice o<br>ptácích/<br>stanovištích | Červený<br>seznam           | Invazivnost<br>(i) | Rok<br>posledního<br>záznamu |
|---------------|-------------------------------|-------------------------|--------------------------------------------------|----------------------------------------|-----------------------------|--------------------|------------------------------|
| Ptáci         | <i>Luscinia megarhynchos</i>  | slavík obecný           | Ohrožený                                         | --                                     | --                          | --                 | 2018                         |
| Ptáci         | <i>Mergus merganser</i>       | morčák velký            | Kriticky ohrožený                                | --                                     | Kriticky ohrožený (CR)      | --                 | 2014                         |
| Ptáci         | <i>Milvus migrans</i>         | luňák hnědý             | Kriticky ohrožený                                | BD I                                   | Kriticky ohrožený (CR)      | --                 | 2014                         |
| Ptáci         | <i>Muscicapa striata</i>      | lejsek šedý             | Ohrožený                                         | --                                     | --                          | --                 | 2018                         |
| Ptáci         | <i>Netta rufina</i>           | zrzohlávka rudozobá     | Silně ohrožený                                   | --                                     | Ohrožený (EN)               | --                 | 2018                         |
| Ptáci         | <i>Oenanthe oenanthe</i>      | bělořit šedý            | Silně ohrožený                                   | --                                     | Ohrožený (EN)               | --                 | 2014                         |
| Ptáci         | <i>Oriolus oriolus</i>        | žluva hajní             | Silně ohrožený                                   | --                                     | --                          | --                 | 2018                         |
| Ptáci         | <i>Pernis apivorus</i>        | včelojed lesní          | Silně ohrožený                                   | BD I                                   | Ohrožený (EN)               | --                 | 2015                         |
| Ptáci         | <i>Picus canus</i>            | žluna šedá              | --                                               | BD I                                   | Zranitelný (VU)             | --                 | 2016                         |
| Ptáci         | <i>Pluvialis apricaria</i>    | kulík zlatý             | --                                               | --                                     | --                          | --                 | 2013                         |
| Ptáci         | <i>Podiceps cristatus</i>     | potápka roháč           | Ohrožený                                         | --                                     | Zranitelný (VU)             | --                 | 2018                         |
| Ptáci         | <i>Podiceps nigricollis</i>   | potápka černokrká       | Ohrožený                                         | --                                     | Kriticky ohrožený (CR)      | --                 | 2018                         |
| Ptáci         | <i>Porzana parva</i>          | chřástal malý           | Kriticky ohrožený                                | BD I                                   | Kriticky ohrožený (CR)      | --                 | 2018                         |
| Ptáci         | <i>Rallus aquaticus</i>       | chřástal vodní          | Silně ohrožený                                   | --                                     | Zranitelný (VU)             | --                 | 2011                         |
| Ptáci         | <i>Saxicola rubetra</i>       | bramborníček hnědý      | Ohrožený                                         | --                                     | --                          | --                 | 2014                         |
| Ptáci         | <i>Tachybaptus ruficollis</i> | potápka malá            | Ohrožený                                         | --                                     | Zranitelný (VU)             | --                 | 2018                         |
| Ptáci         | <i>Tringa glareola</i>        | vodouš bahenní          | --                                               | BD I                                   | --                          | --                 | 2016                         |
| Ptáci         | <i>Turdus iliacus</i>         | drozd cvrčala           | Silně ohrožený                                   | --                                     | Nevhodný pro hodnocení (NA) | --                 | 2014                         |
| Ptáci         | <i>Vanellus vanellus</i>      | čejka chocholatá        | --                                               | --                                     | Zranitelný (VU)             | --                 | 2014                         |
| Ryby a mihule | <i>Cyprinus carpio</i>        | kapr obecný             | --                                               | --                                     | Lokálně vyhynulý (RE)       | --                 | 2011                         |
| Savci         | <i>Castor fiber</i>           | bobr evropský           | Silně ohrožený                                   | HD II, HD IV                           | --                          | --                 | 2018                         |
| Savci         | <i>Lepus europaeus</i>        | zajíc polní             | --                                               | --                                     | Téměř ohrožený (NT)         | --                 | 2014                         |

| Kategorie | Latinský<br>název druhu                         | Český<br>název<br>druhu | Kategorie<br>ochrany<br>(Zákon<br>114/92<br>Sb.) | Směrnice o<br>ptácích/<br>stanovištích | Červený<br>seznam      | Invazivnost<br>(i) | Rok<br>posledního<br>záznamu |
|-----------|-------------------------------------------------|-------------------------|--------------------------------------------------|----------------------------------------|------------------------|--------------------|------------------------------|
| Savci     | <a href="#"><i>Lutra lutra</i></a>              | vydra říční             | Silně<br>ohrožený                                | HD II, HD IV                           | Téměř<br>ohrožený (NT) | --                 | 2016                         |
| Savci     | <a href="#"><i>Muscardinus avellanarius</i></a> | plšík lískový           | Silně<br>ohrožený                                | HD IV                                  | --                     | --                 | 2014                         |
| Savci     | <a href="#"><i>Nyctereutes procyonoides</i></a> | psík<br>mývalovitý      | --                                               | --                                     | Nevyhodnocený<br>(NE)  | BL3                | 2011                         |
| Savci     | <a href="#"><i>Ondatra zibethicus</i></a>       | ondatra<br>pižmová      | --                                               | --                                     | Nevyhodnocený<br>(NE)  | BL3                | 2012                         |
| Savci     | <a href="#"><i>Procyon lotor</i></a>            | mýval<br>severní        | --                                               | --                                     | Nevyhodnocený<br>(NE)  | BL1,<br>1143/2014  | 2014                         |
| Vážky     | <a href="#"><i>Lestes barbarus</i></a>          | šídlatka<br>brvnatá     | --                                               | --                                     | Téměř<br>ohrožený (NT) | --                 | 2015                         |

## Fotografie



## Literatura

CHYTIL, J.; HAKROVÁ, P.; HUDEC, K. (eds.) et al. (1999). *Mokřady České republiky: Přehled vodních a mokřadních lokalit České republiky*. Mikulov: Český ramsarský výbor. 327 s.