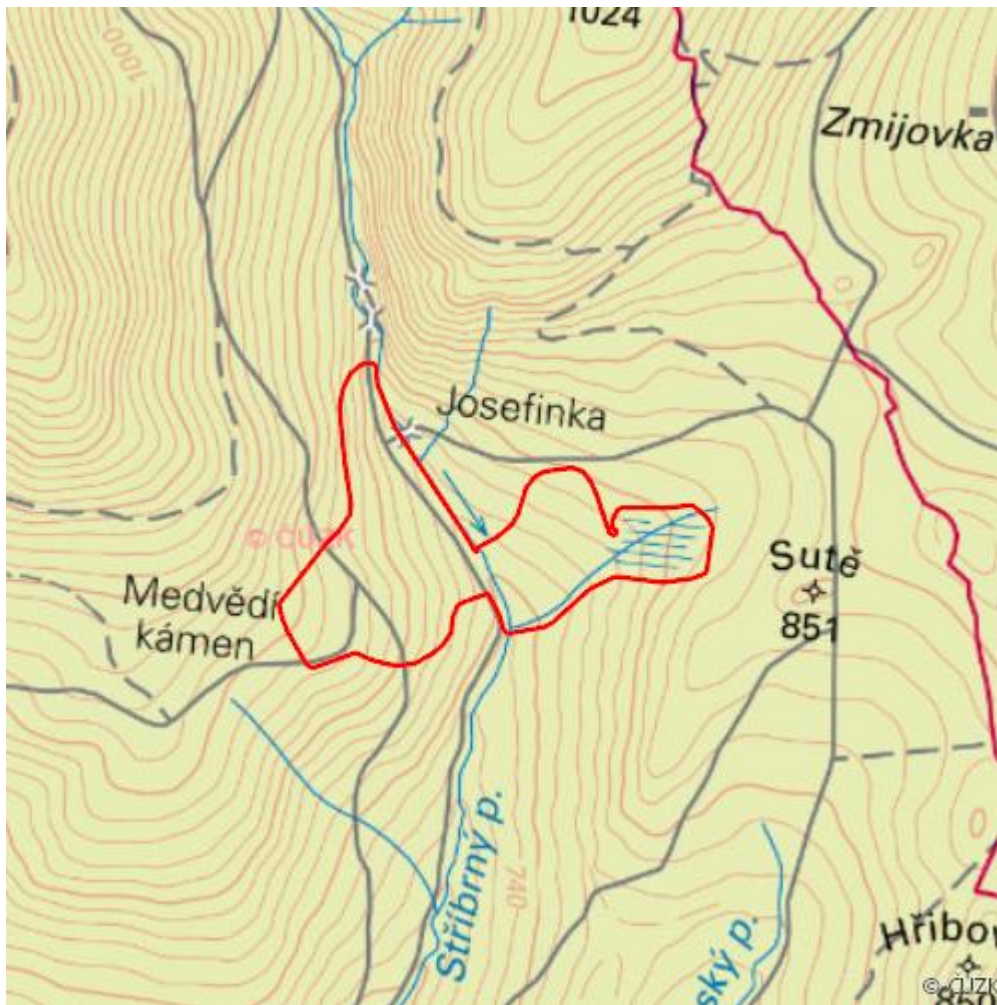


# Žďárský potok

R.BR.11



<b>Lokalizace:</b>	49.992766N 17.234105E
<b>Rozloha:</b>	58,930 ha
<b>Kategorie:</b>	Regionální význam
<b>Typ mokřadu:</b>	8
<b>Stupeň ochrany:</b>	CHKO, PO
<b>Nadmořská výška:</b>	765 - 850 m

## Charakteristika

Rašelinné louky u obce Žďárský potok

## Přírodní biotopy

Kód biotopu	Název biotopu	Kód typu přírodního stanoviště	Název typu přírodního stanoviště	Rozloha	Relativní rozloha (%)	Kvalita biotopu (1-4)
L2.2	Údolní jasanovo-olšové luhy	91E0	Smíšené jasanovo-olšové lužní lesy temperátní a boreální Evropy ( <i>Alno-Padion</i> , <i>Alnion incanae</i> , <i>Salicion albae</i> )	4,683 ha	7,95	1
L5.4	Acidofilní bučiny	9110	Bučiny asociace <i>Luzulo-Fagetum</i>	26,280 ha	44,59	1,35
R1.4	Lesní prameniště bez tvorby pěnoveců	--	--	1,505 ha	2,55	1,41

## Seznam druhů z Nálezové databáze ochrany přírody

Kategorie	Latinský název druhu	Český název druhu	Kategorie ochrany (Zákon 114/92 Sb.)	Směrnice o ptácích/ stanovištích	Červený seznam	Invazivnost (i)	Rok posledního záznamu
Ptáci	<a href="#"><i>Tetrastes bonasia</i></a>	jeřábek lesní	Silně ohrožený	--	Zranitelný (VU)	--	2010

## Literatura

CHYTIL, J.; HAKROVÁ, P.; HUDEC, K. (eds.) et al. (1999). *Mokřady České republiky: Přehled vodních a mokřadních lokalit České republiky*. Mikulov: Český ramsarský výbor. 327 s.