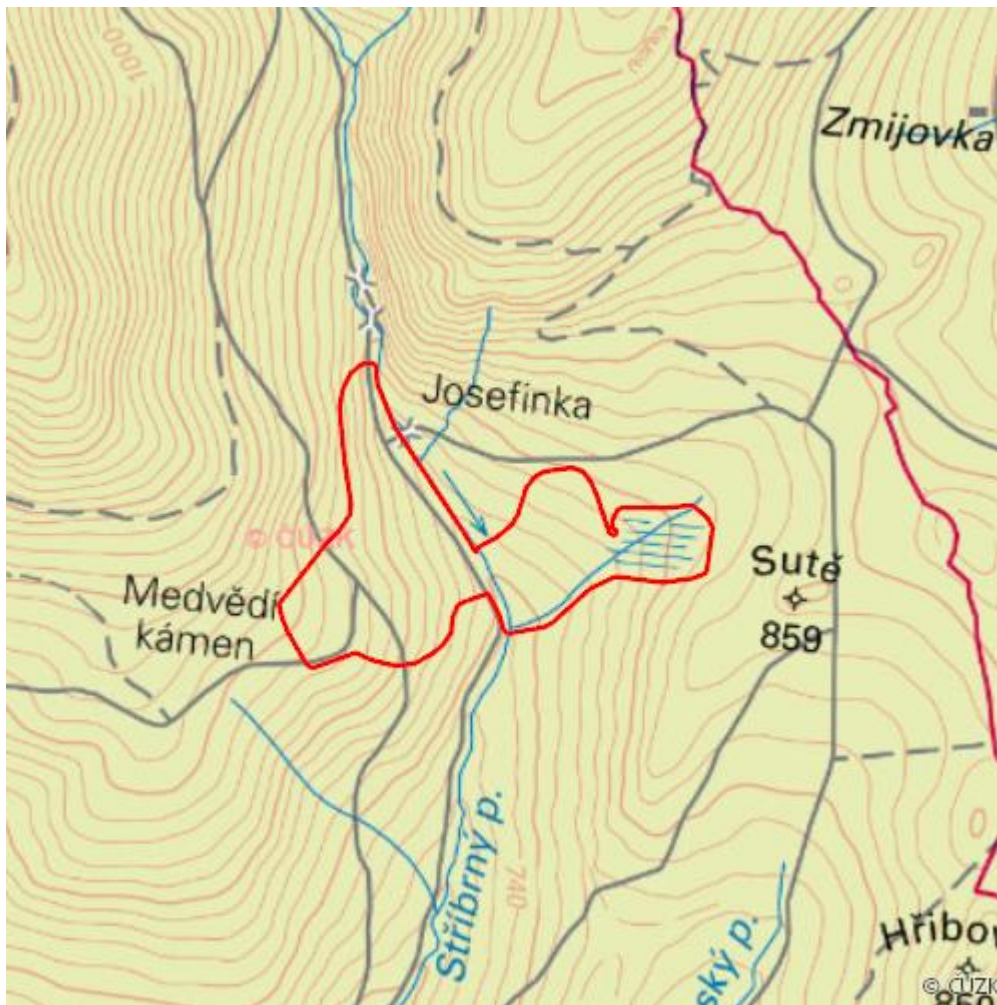


Žďárský potok

R.BR.11



Lokalizace:	49.992766N 17.234105E
Rozloha:	58,930 ha
Kategorie:	Regionální význam
Typ mokřadu:	8
Stupeň ochrany:	CHKO, PO
Nadmořská výška:	765 - 850 m

Charakteristika

Rašelinné louky u obce Žďárský potok

Přírodní biotopy

Kód biotopu	Název biotopu	Kód typu přírodního stanoviště	Název typu přírodního stanoviště	Rozloha	Relativní rozloha (%)	Kvalita biotopu (1-4)
L2.2	Údolní jasanovo-olšové luhy	91E0	Smíšené jasanovo-olšové lužní lesy temperátní a boreální Evropy (<i>Alno-Padion</i> , <i>Alnion incanae</i> , <i>Salicion albae</i>)	4,683 ha	7,95	1
L5.4	Acidofilní bučiny	9110	Bučiny asociace <i>Luzulo-Fagetum</i>	26,280 ha	44,59	1,35
R1.4	Lesní prameniště bez tvorby pěnoveců	--	--	1,505 ha	2,55	1,41

Literatura

CHYTIL, J.; HAKROVÁ, P.; HUDEC, K. (eds.) et al. (1999). *Mokřady České republiky: Přehled vodních a mokřadních lokalit České republiky*. Mikulov: Český ramsarský výbor. 327 s.