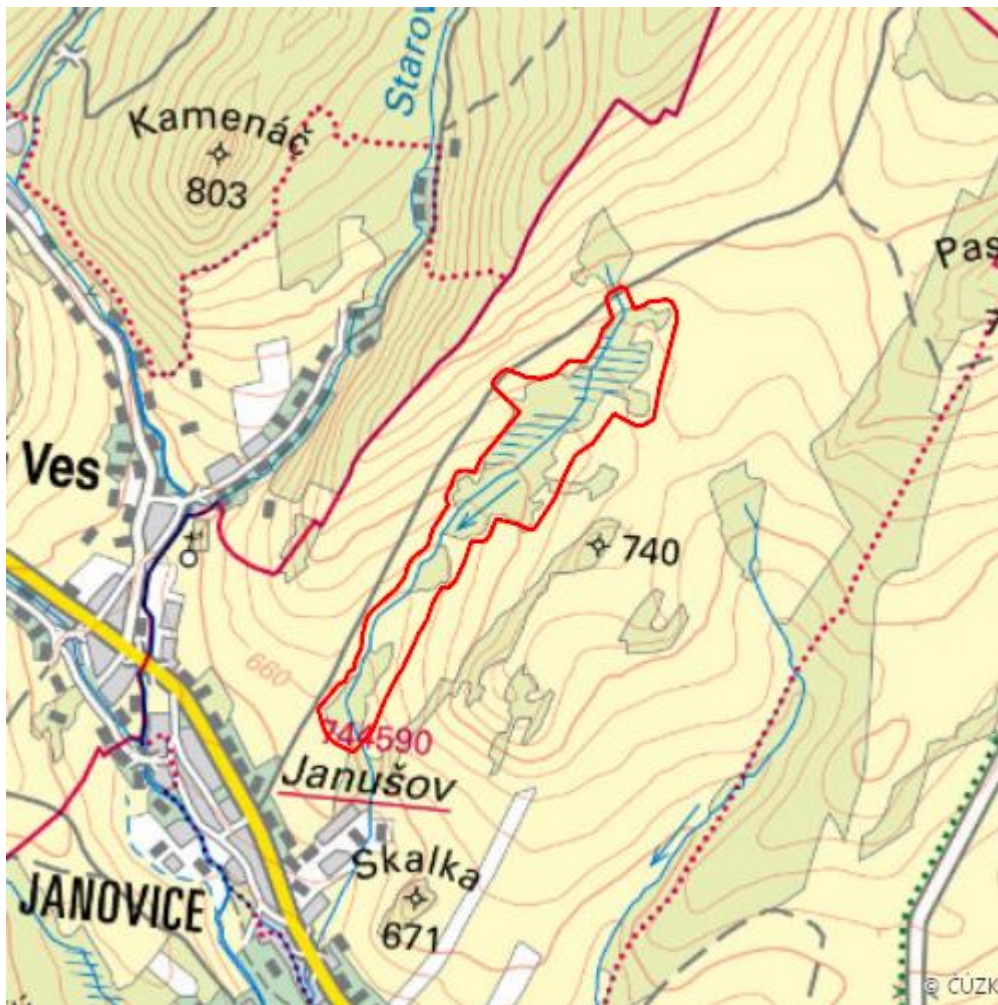


Růžová

R.BR.05



Lokalizace:	49.962999N 17.255587E
Rozloha:	38,295 ha
Kategorie:	Regionální význam
Typ mokřadu:	1, 2, 7, 8
Stupeň ochrany:	CHKO, PO, PR
Nadmořská výška:	663 - 765 m

Charakteristika

Prameniště Růžového potoka, kolem něhož se vytvořila mozaika převážně mokřadních

společenstev: rašeliniště, rašelinné louky, rákosina, mladý olšový luh. Botanicky významná lokalita, cca 230 druhů vyšších rostlin.

Přírodní biotopy

Kód biotopu	Název biotopu	Kód typu přírodního stanoviště	Název typu přírodního stanoviště	Rozloha	Relativní rozloha (%)	Kvalita biotopu (1-4)
K1	Mokřadní vrbiny	--	--	2,126 ha	5,55	1,8
K3	Vysoké mezofilní a xerofilní křoviny	--	--	0,113 ha	0,3	2
L2.2A	Údolní jasanovo-olšové luhy, typické porosty	91E0	Smíšené jasanovo-olšové lužní lesy temperátní a boreální Evropy (<i>Alno-Padion</i> , <i>Alnion incanae</i> , <i>Salicion albae</i>)	9,207 ha	24,04	1,26
L2.2B	Údolní jasanovo-olšové luhy, netypické a degradované porosty	--	--	5,229 ha	13,65	2
L4	Suťové lesy	9180	Lesy svazu <i>Tilio-Acerion</i> na svazích, sutích a v roklicích	0,002 ha	0,01	1
M1.7	Vegetace vysokých ostřic	--	--	0,182 ha	0,47	1
R2.3	Přechodová rašeliniště	7140	Přechodová rašeliniště a třasoviště	0,426 ha	1,11	2
S1.2	Štěrbínová vegetace silikátových skal a drovin	8220	Chasmofytická vegetace silikátových skalnatých svahů	0,001 ha	--	1
T1.1	Mezofilní ovsíkové louky	6510	Extenzivní sečené louky nížin až podhůří (<i>Arrhenatherion</i> , <i>Brachypodio-Centaureion nemoralis</i>)	0,284 ha	0,74	2
T1.10	Vegetace vlhkých narušovaných půd	--	--	0,236 ha	0,62	4
T1.5	Vlhké pcháčové louky	--	--	6,406 ha	16,73	1,94

Kód biotopu	Název biotopu	Kód typu přírodního stanoviště	Název typu přírodního stanoviště	Rozloha	Relativní rozloha (%)	Kvalita biotopu (1-4)
T1.6	Vlhká tužebníková lada	6430	Vlhkomilná vysokobylinná lemová společenstva nížin a horského až alpského stupně	0,959 ha	2,5	2
T2.3B	Podhorské a horské smilkové trávníky bez výskytu jalovce obecného (<i>Juniperus communis</i>)	6230	Druhově bohaté smilkové louky na silikátových podložích v horských oblastech (a v kontinentální Evropě v podhorských oblastech)	0,133 ha	0,35	1

Seznam druhů z Nálezové databáze ochrany přírody

Kategorie	Latinský název druhu	Český název druhu	Kategorie ochrany (Zákon 114/92 Sb.)	Směrnice o ptácích/ stanovištích	Červený seznam	Invazivnost (i)	Rok posledního záznamu
Brouci	<i>Abdera flexuosa</i>	--	--	--	Téměř ohrožený (NT)	--	2019
Brouci	<i>Agrius betuleti</i>	polník březový	--	--	Zranitelný (VU)	--	2019
Brouci	<i>Aplotarsus angustulus</i>	--	--	--	Ohrožený (EN)	--	2019
Brouci	<i>Aplotarsus incanus</i>	--	--	--	Téměř ohrožený (NT)	--	2019
Brouci	<i>Aromia moschata</i>	tesařík pižmový	--	--	Téměř ohrožený (NT)	--	2019
Brouci	<i>Brachinus eximius</i>	prskavec menší	Ohrožený	--	--	--	2019
Brouci	<i>Carabus arcensis</i>	střevlík polní	Ohrožený	--	--	--	2019
Brouci	<i>Carabus ulrichii</i>	střevlík Ulrichův	Ohrožený	--	--	--	2019
Brouci	<i>Conopalpus testaceus</i>	--	--	--	Téměř ohrožený (NT)	--	2019
Brouci	<i>Corticeus unicolor</i>	kůrař maďalový	--	--	Téměř ohrožený (NT)	--	2019

Kategorie	Latinský název druhu	Český název druhu	Kategorie ochrany (Zákon 114/92 Sb.)	Směrnice o ptácích/ stanovištích	Červený seznam	Invazivnost (i)	Rok posledního záznamu
Brouci	<i>Cryptocephalus sexpunctatus</i>	--	--	--	Ohrožený (EN)	--	2019
Brouci	<i>Donus viennensis</i>	--	--	--	Téměř ohrožený (NT)	--	2019
Brouci	<i>Endomychus coccineus</i>	pýchavkovník červcový	--	--	Zranitelný (VU)	--	2019
Brouci	<i>Eubria palustris</i>	--	--	--	Zranitelný (VU)	--	2019
Brouci	<i>Galeruca laticollis</i>	--	--	--	Ohrožený (EN)	--	2019
Brouci	<i>Gnorimus nobilis</i>	zdobenec zelenavý	Silně ohrožený	--	Zranitelný (VU)	--	2019
Brouci	<i>Gymnusa variegata</i>	--	--	--	Zranitelný (VU)	--	2019
Brouci	<i>Hylis foveicollis</i>	--	--	--	Ohrožený (EN)	--	2019
Brouci	<i>Hylis olexai</i>	--	--	--	Ohrožený (EN)	--	2019
Brouci	<i>Chrysomela cuprea</i>	--	--	--	Ohrožený (EN)	--	2019
Brouci	<i>Meloe rugosus</i>	majka s vraštelá	Ohrožený	--	Téměř ohrožený (NT)	--	2019
Brouci	<i>Microplontus campestris</i>	--	--	--	Téměř ohrožený (NT)	--	2019
Brouci	<i>Microrhagus lepidus</i>	--	--	--	Ohrožený (EN)	--	2019
Brouci	<i>Mycetophagus multipunctatus</i>	--	--	--	Téměř ohrožený (NT)	--	2019
Brouci	<i>Notaris maerkeli</i>	--	--	--	Zranitelný (VU)	--	2019
Brouci	<i>Oxythyrea funesta</i>	zlatohlávek tmavý	Ohrožený	--	--	--	2019
Brouci	<i>Philonthus subuliformis</i>	--	--	--	Ohrožený (EN)	--	2019
Brouci	<i>Phymatura brevicollis</i>	--	--	--	Ohrožený (EN)	--	2019

Kategorie	Latinský název druhu	Český název druhu	Kategorie ochrany (Zákon 114/92 Sb.)	Směrnice o ptácích/ stanovištích	Červený seznam	Invazivnost (i)	Rok posledního záznamu
Brouci	<i>Quedius maurus</i>	--	--	--	Téměř ohrožený (NT)	--	2019
Brouci	<i>Rabocerus gabrieli</i>	--	--	--	Ohrožený (EN)	--	2019
Brouci	<i>Rhinusa collina</i>	--	--	--	Téměř ohrožený (NT)	--	2019
Brouci	<i>Rhizophagus cribratus</i>	--	--	--	Zranitelný (VU)	--	2019
Brouci	<i>Serropalpus barbatus</i>	--	--	--	Téměř ohrožený (NT)	--	2019
Brouci	<i>Timarcha metallica</i>	--	--	--	Ohrožený (EN)	--	2019
Brouci	<i>Zeugophora subspinosa</i>	--	--	--	Zranitelný (VU)	--	2019
Brouci	<i>Zyras cognatus</i>	--	--	--	Zranitelný (VU)	--	2019
Cévnaté rostliny	<i>Antennaria dioica</i>	kociánek dvoudomý	--	--	Ohrožený (EN)	--	2020
Cévnaté rostliny	<i>Arrhenatherum elatius</i>	ovsík vyvýšený	--	--	--	BL2	2019
Cévnaté rostliny	<i>Carex cespitosa</i>	ostřice trsnatá	--	--	Téměř ohrožený (NT)	--	2016
Cévnaté rostliny	<i>Carex davalliana</i>	ostřice Davallová	Ohrožený	--	Ohrožený (EN)	--	2017
Cévnaté rostliny	<i>Carex flava</i>	ostřice rusá	--	--	Téměř ohrožený (NT)	--	2019
Cévnaté rostliny	<i>Cirsium arvense</i>	pcháč oset	--	--	--	BL3	2019
Cévnaté rostliny	<i>Crepis mollis</i>	škarda měkká	--	--	Téměř ohrožený (NT)	--	2020
Cévnaté rostliny	<i>Crepis mollis</i> subsp. <i>hieracioides</i>	škarda měkká čertkusolistá	--	--	Téměř ohrožený (NT)	--	2016
Cévnaté rostliny	<i>Dactylorhiza fuchsii</i>	prstnatec Fuchsův	Ohrožený	--	--	--	2016
Cévnaté rostliny	<i>Dactylorhiza majalis</i>	prstnatec májový	Ohrožený	--	Téměř ohrožený (NT)	--	2019

Kategorie	Latinský název druhu	Český název druhu	Kategorie ochrany (Zákon 114/92 Sb.)	Směrnice o ptácích/ stanovištích	Červený seznam	Invazivnost (i)	Rok posledního záznamu
Cévnaté rostliny	<i>Dactylorhiza majalis subsp. majalis</i>	prstnatec májový pravý	Ohrožený	--	Téměř ohrožený (NT)	--	2017
Cévnaté rostliny	<i>Epilobium obscurum</i>	vrbovka tmavá	--	--	Téměř ohrožený (NT)	--	2019
Cévnaté rostliny	<i>Epilobium palustre</i>	vrbovka bahenní	--	--	Téměř ohrožený (NT)	--	2016
Cévnaté rostliny	<i>Galeopsis ladanum</i>	konopice široolistá	--	--	Téměř ohrožený (NT)	--	2019
Cévnaté rostliny	<i>Impatiens parviflora</i>	netýkavka malokvětá	--	--	--	GL	2019
Cévnaté rostliny	<i>Menyanthes trifoliata</i>	vachta trojlístá	Ohrožený	--	Téměř ohrožený (NT)	--	2016
Cévnaté rostliny	<i>Monotropa hypopitys</i>	hnílák smrkový	--	--	Zranitelný (VU)	--	2015
Cévnaté rostliny	<i>Pyrola minor</i>	hruštička menší	--	--	Téměř ohrožený (NT)	--	2020
Cévnaté rostliny	<i>Salix pentandra</i>	vrba pětimužná	--	--	Téměř ohrožený (NT)	--	2019
Cévnaté rostliny	<i>Salix rosmarinifolia</i>	vrba rozmarýnolistá	--	--	Zranitelný (VU)	--	2019
Cévnaté rostliny	<i>Veratrum album</i>	kýchavice bílá	Ohrožený	--	--	--	2019
Cévnaté rostliny	<i>Veratrum album subsp. lobelianum</i>	kýchavice bílá Lobelova	Ohrožený	--	--	--	2018
Motýli	<i>Boloria selene</i>	perleťovec dvanáctitečný	--	--	Téměř ohrožený (NT)	--	2019
Motýli	<i>Cyaniris semiargus</i>	modrásek lesní	--	--	Zranitelný (VU)	--	2019
Motýli	<i>Hesperia comma</i>	soumračník čárkovaný	--	--	Zranitelný (VU)	--	2019
Motýli	<i>Lycaena hippothoe</i>	ohniváček modroleký	--	--	Téměř ohrožený (NT)	--	2019
Motýli	<i>Melitaea athalia</i>	hnědásek jitrocelový	--	--	Téměř ohrožený (NT)	--	2019

Kategorie	Latinský název druhu	Český název druhu	Kategorie ochrany (Zákon 114/92 Sb.)	Směrnice o ptácích/ stanovištích	Červený seznam	Invazivnost (i)	Rok posledního záznamu
Motýli	<i>Polyommatus amandus</i>	modrásek ušlechtilý	--	--	Téměř ohrožený (NT)	--	2019
Obojživelníci	<i>Rana temporaria</i>	skokan hnědý	--	HD V	Zranitelný (VU)	--	2020
Ptáci	<i>Corvus corax</i>	krkavec velký	Ohrožený	--	--	--	2020
Ptáci	<i>Coturnix coturnix</i>	křepelka polní	Silně ohrožený	--	Téměř ohrožený (NT)	--	2020
Ptáci	<i>Dryobates minor</i>	strakapoud malý	--	--	Zranitelný (VU)	--	2018
Ptáci	<i>Dryocopus martius</i>	datel černý	--	BD I	--	--	2018
Ptáci	<i>Ficedula hypoleuca</i>	lejsek černohlavý	--	--	Téměř ohrožený (NT)	--	2020
Ptáci	<i>Lanius collurio</i>	ťuhýk obecný	Ohrožený	BD I	Téměř ohrožený (NT)	--	2018
Ptáci	<i>Muscicapa striata</i>	lejsek šedý	Ohrožený	--	--	--	2020
Vážky	<i>Lestes dryas</i>	šídlatka tmavá	--	--	Téměř ohrožený (NT)	--	2020

Literatura

CHYTIL, J.; HAKROVÁ, P.; HUDEC, K. (eds.) et al. (1999). *Mokřady České republiky: Přehled vodních a mokřadních lokalit České republiky*. Mikulov: Český ramsarský výbor. 327 s.