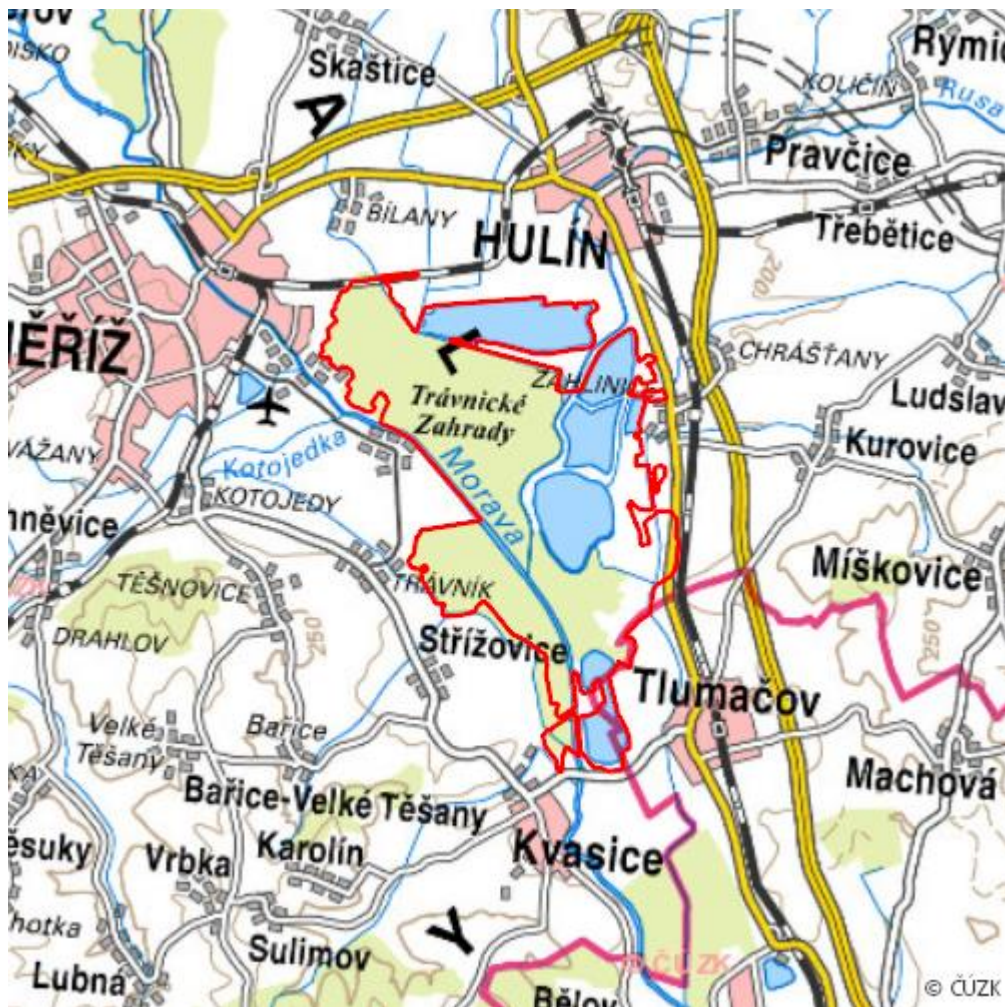


Filena a Záhlinické rybníky

N.KM.01



| | |
|-------------------------|-----------------------|
| Lokalizace: | 49.275756N 17.457942E |
| Rozloha: | 1 519,877 ha |
| Kategorie: | Nadregionální význam |
| Typ mokřadu: | 4, 14 |
| Stupeň ochrany: | EVL, PP |
| Nadmořská výška: | 183 - 196 m |

Charakteristika

Komplex různých mokřadních biotopů vzájemně provázaných: vlhké louky, slepá ramena, soustava

4 rybníků, lužní les pod rybníkem Svárov je zachovalým měkkým luhem (sv. *Salicion albae*), relativně sušší části luhu patří tvrdému luhu s přechody k habřinám sv. *Carpinion*. Typické jarní periodické tůně s tempor. faunou jsou součástí navržené rezervace Filena (cca 170 ha). Tahová zastávka vodních ptáků.

Přírodní biotopy

| Kód biotopu | Název biotopu | Kód typu přírodního stanoviště | Název typu přírodního stanoviště | Rozloha | Relativní rozloha (%) | Kvalita biotopu (1-4) |
|-------------|--|--------------------------------|---|------------|-----------------------|-----------------------|
| K1 | Mokřadní vrbiny | -- | -- | 3,546 ha | 0,23 | 1,96 |
| L1 | Mokřadní olšiny | -- | -- | 0,595 ha | 0,04 | 1 |
| L2.3 | Tvrdé luhý nížinných řek | 91F0 | Smíšené lužní lesy s dubem letním (<i>Quercus robur</i>), jilmem vazem (<i>Ulmus laevis</i>) a jilmem habrolistým (<i>Ulmus minor</i>), jasanem ztepilým (<i>Fraxinus excelsior</i>) nebo jasanem úzkolistým (<i>Fraxinus angustifolia</i>) podél velkých řek (<i>Ulmion minoris</i>) | 723,908 ha | 47,63 | 2,58 |
| L2.3B | Tvrdé luhý nížinných řek nepralesovité | 91F0 | Smíšené lužní lesy s dubem letním (<i>Quercus robur</i>), jilmem vazem (<i>Ulmus laevis</i>) a jilmem habrolistým (<i>Ulmus minor</i>), jasanem ztepilým (<i>Fraxinus excelsior</i>) nebo jasanem úzkolistým (<i>Fraxinus angustifolia</i>) podél velkých řek (<i>Ulmion minoris</i>) | 0,723 ha | 0,05 | 2,5 |
| L2.4 | Měkké luhý nížinných řek | 91E0 | Smíšené jasanovo-olšové lužní lesy temperátní a boreální Evropy (<i>Alno-Padion</i> , <i>Alnion incanae</i> , <i>Salicion albae</i>) | 5,642 ha | 0,37 | 2,96 |
| M1.1 | Rákosiny eutrofních stojatých vod | -- | -- | 18,875 ha | 1,24 | 1,61 |

| Kód biotopu | Název biotopu | Kód typu přírodního stanoviště | Název typu přírodního stanoviště | Rozloha | Relativní rozloha (%) | Kvalita biotopu (1-4) |
|-------------|--|--------------------------------|---|-----------|-----------------------|-----------------------|
| M1.3 | Eutrofní vegetace bahnitých substrátů | -- | -- | 0,868 ha | 0,06 | 1,97 |
| M1.5 | Pobřežní vegetace potoků | -- | -- | 0,038 ha | -- | 2 |
| M1.7 | Vegetace vysokých ostřic | -- | -- | 20,576 ha | 1,35 | 1,79 |
| T1.1 | Mezofilní ovsíkové louky | 6510 | Extenzivní sečené louky nížin až podhůří (<i>Arrhenatherion</i> , <i>Brachypodio-Centaureion nemoralis</i>) | 2,737 ha | 0,18 | 2,8 |
| T1.4 | Aluviální psárkové louky | -- | -- | 74,326 ha | 4,89 | 2,34 |
| V2B | Makrofytní vegetace mělkých stojatých vod, porosty s dominantní žebatkou bahenní (<i>Hottonia palustris</i>) | -- | -- | 0,313 ha | 0,02 | 2 |
| V2C | Makrofytní vegetace mělkých stojatých vod, ostatní porosty | -- | -- | 0,093 ha | 0,01 | 1 |

Seznam druhů z Nálezové databáze ochrany přírody

| Kategorie | Latinský název druhu | Český název druhu | Kategorie ochrany (Zákon 114/92 Sb.) | Směrnice o ptácích/ stanovištích | Červený seznam | Invazivnost (i) | Rok posledního záznamu |
|-----------|----------------------------|-------------------|--------------------------------------|----------------------------------|---------------------|-----------------|------------------------|
| Brouci | <i>Acupalpus maculatus</i> | -- | -- | -- | Téměř ohrožený (NT) | -- | 2017 |

| Kategorie | Latinský název druhu | Český název druhu | Kategorie ochrany (Zákon 114/92 Sb.) | Směrnice o ptácích/ stanovištích | Červený seznam | Invasivnost (i) | Rok posledního záznamu |
|-----------|------------------------------------|--------------------------|--|--|------------------------|--------------------|------------------------------|
| Brouci | <i>Allecula morio</i> | hřebenočlenec smolový | -- | -- | Téměř ohrožený (NT) | -- | 2013 |
| Brouci | <i>Anthaxia podolica</i> | -- | -- | -- | Zranitelný (VU) | -- | 2013 |
| Brouci | <i>Aromia moschata</i> | tesařík pižmový | -- | -- | Téměř ohrožený (NT) | -- | 2016 |
| Brouci | <i>Carabus scheidleri</i> | střevlík Scheidlerův | Ohrožený | -- | -- | -- | 2019 |
| Brouci | <i>Carabus ulrichii</i> | střevlík Ulrichův | Ohrožený | -- | -- | -- | 2019 |
| Brouci | <i>Chlaenius tristis</i> | -- | -- | -- | Téměř ohrožený (NT) | -- | 2017 |
| Brouci | <i>Coraebus undatus</i> | -- | -- | -- | Ohrožený (EN) | -- | 2013 |
| Brouci | <i>Corticeus bicolor</i> | kůrař dvojbarvý | -- | -- | Téměř ohrožený (NT) | -- | 2013 |
| Brouci | <i>Corticeus unicolor</i> | kůrař maďalový | -- | -- | Téměř ohrožený (NT) | -- | 2013 |
| Brouci | <i>Cucujus cinnaberinus</i> | lesák rumělkový | Silně ohrožený | HD II, HD IV | Zranitelný (VU) | -- | 2013 |
| Brouci | <i>Dromaeolus barnabita</i> | -- | -- | -- | Zranitelný (VU) | -- | 2013 |
| Brouci | <i>Graptodytes granularis</i> | -- | -- | -- | Téměř ohrožený (NT) | -- | 2015 |
| Brouci | <i>Hydaticus continentalis</i> | -- | -- | -- | Téměř ohrožený (NT) | -- | 2015 |
| Brouci | <i>Hydrochus brevis</i> | -- | -- | -- | Zranitelný (VU) | -- | 2015 |
| Brouci | <i>Hydrochus megaphallus</i> | -- | -- | -- | Téměř ohrožený (NT) | -- | 2015 |
| Brouci | <i>Ilybius neglectus</i> | -- | -- | -- | Téměř ohrožený (NT) | -- | 2015 |
| Brouci | <i>Leptura annularis</i> | -- | -- | -- | Ohrožený (EN) | -- | 2013 |
| Brouci | <i>Lucanus cervus</i> | roháč obecný | Ohrožený | HD II | Zranitelný (VU) | -- | 2013 |
| Brouci | <i>Lymexylon navale</i> | -- | -- | -- | Zranitelný (VU) | -- | 2013 |
| Brouci | <i>Meloe violaceus</i> | majka fialová | Ohrožený | -- | Zranitelný (VU) | -- | 2018 |
| Brouci | <i>Oxythyrea funesta</i> | zlatohlávek tmavý | Ohrožený | -- | -- | -- | 2017 |
| Brouci | <i>Polistichus connexus</i> | -- | -- | -- | Téměř ohrožený (NT) | -- | 2017 |

| Kategorie | Latinský název druhu | Český název druhu | Kategorie ochrany (Zákon 114/92 Sb.) | Směrnice o ptácích/ stanovištích | Červený seznam | Invazivnost (i) | Rok posledního záznamu |
|---------------------|---|--------------------------|--|--|------------------------|--------------------|------------------------------|
| Brouci | <i>Protaetia fieberi</i> | zlatohlávek Fieberův | -- | -- | Ohrožený (EN) | -- | 2013 |
| Brouci | <i>Sitaris muralis</i> | -- | -- | -- | Téměř ohrožený (NT) | -- | 2015 |
| Brouci | <i>Suphrodytes dorsalis</i> | -- | -- | -- | Zranitelný (VU) | -- | 2015 |
| Brouci | <i>Velleius dilatatus</i> | drabčík sršní | -- | -- | Téměř ohrožený (NT) | -- | 2013 |
| Cévnaté rostliny | <i>Virga strigosa</i> | štětíčka větší | -- | -- | -- | GL | 2019 |
| Měkkýši | <i>Helix pomatia</i> | hlemýžď zahradní | -- | HD V | -- | -- | 2017 |
| Měkkýši | <i>Sinanodonta woodiana</i> | škeblice asijská | -- | -- | -- | BL3 | 2017 |
| Motýli | <i>Apatura ilia</i> | batolec červený | Ohrožený | -- | -- | -- | 2015 |
| Motýli | <i>Lycaena dispar</i> | ohniváček černočárný | Silně ohrožený | HD II, HD IV | -- | -- | 2013 |
| Motýli | <i>Papilio machaon</i> | otakárek fenyklový | Ohrožený | -- | -- | -- | 2019 |
| Netopýři | <i>Nyctalus noctula</i> | netopýr rezavý | Silně ohrožený | HD IV | -- | -- | 2017 |
| Obojživelníci | <i>Bombina bombina</i> | kuňka obecná | Silně ohrožený | HD II, HD IV | Ohrožený (EN) | -- | 2019 |
| Obojživelníci | <i>Bufo bufo</i> | ropucha obecná | Ohrožený | -- | Zranitelný (VU) | -- | 2017 |
| Obojživelníci | <i>Bufo viridis</i> | ropucha zelená | Silně ohrožený | HD IV | Ohrožený (EN) | -- | 2015 |
| Obojživelníci | <i>Hyla arborea</i> | rosnička zelená | Silně ohrožený | HD IV | Téměř ohrožený (NT) | -- | 2019 |
| Obojživelníci | <i>Lissotriton vulgaris</i> | čolek obecný | Silně ohrožený | -- | Zranitelný (VU) | -- | 2019 |
| Obojživelníci | <i>Pelophylax esculentus</i> | skokan zelený | Silně ohrožený | HD V | Téměř ohrožený (NT) | -- | 2016 |
| Obojživelníci | <i>Pelophylax esculentus s.l.</i> | skokan zelený komplex | Silně ohrožený | HD V | Téměř ohrožený (NT) | -- | 2019 |
| Obojživelníci | <i>Pelophylax ridibundus</i> | skokan skřehotavý | Kriticky ohrožený | HD V | Téměř ohrožený (NT) | -- | 2019 |
| Obojživelníci | <i>Rana arvalis</i> | skokan ostronosý | Kriticky ohrožený | HD IV | Ohrožený (EN) | -- | 2015 |
| Obojživelníci | <i>Rana dalmatina</i> | skokan štíhlý | Silně ohrožený | HD IV | Téměř ohrožený (NT) | -- | 2015 |

| Kategorie | Latinský název druhu | Český název druhu | Kategorie ochrany (Zákon 114/92 Sb.) | Směrnice o ptácích/ stanovištích | Červený seznam | In vazivnost (i) | Rok posledního záznamu |
|---------------|--|------------------------|--|--|--------------------------------|---------------------|------------------------------|
| Obojživelníci | <i>Rana temporaria</i> | skokan hnědý | -- | HD V | Zranitelný (VU) | -- | 2015 |
| Obojživelníci | <i>Triturus cristatus</i> | čolek velký | Silně ohrožený | HD II, HD IV | Ohrožený (EN) | -- | 2019 |
| Obojživelníci | <i>Triturus cristatus s.l.</i> | čolek velký komplex | Silně ohrožený | HD II, HD IV | Ohrožený (EN) | -- | 2019 |
| Plazi | <i>Anguis fragilis</i> | slepýš křehký | Silně ohrožený | -- | Téměř ohrožený (NT) | -- | 2017 |
| Plazi | <i>Lacerta agilis</i> | ještěrka obecná | Silně ohrožený | HD IV | Zranitelný (VU) | -- | 2017 |
| Plazi | <i>Natrix natrix</i> | užovka obojková | Ohrožený | -- | Téměř ohrožený (NT) | -- | 2019 |
| Plazi | <i>Trachemys scripta</i> | želva nádherná | -- | -- | Nevyhodnocený (NE) | BL3, 1143/2014 | 2019 |
| Ptáci | <i>Acanthis flammea cabaret</i> | čečetka tmavá | -- | -- | Téměř ohrožený (NT) | -- | 2018 |
| Ptáci | <i>Accipiter gentilis</i> | jestřáb lesní | Ohrožený | -- | Zranitelný (VU) | -- | 2018 |
| Ptáci | <i>Accipiter nisus</i> | krahujec obecný | Silně ohrožený | -- | Zranitelný (VU) | -- | 2018 |
| Ptáci | <i>Acrocephalus arundinaceus</i> | rákosník velký | Silně ohrožený | -- | Zranitelný (VU) | -- | 2018 |
| Ptáci | <i>Acrocephalus paludicola</i> | rákosník ostřicový | -- | BD I | -- | -- | 2010 |
| Ptáci | <i>Actitis hypoleucos</i> | pisík obecný | Silně ohrožený | -- | Ohrožený (EN) | -- | 2018 |
| Ptáci | <i>Alcedo atthis</i> | ledňáček říční | Silně ohrožený | BD I | Zranitelný (VU) | -- | 2018 |
| Ptáci | <i>Anas acuta</i> | ostralka štíhlá | Kriticky ohrožený | -- | Lokálně vyhynulý (RE) | -- | 2018 |
| Ptáci | <i>Anas clypeata</i> | lžičák pestrý | Silně ohrožený | -- | Kriticky ohrožený (CR) | -- | 2018 |
| Ptáci | <i>Anas crecca</i> | čírka obecná | Ohrožený | -- | Kriticky ohrožený (CR) | -- | 2019 |
| Ptáci | <i>Anas penelope</i> | hvízdák eurasijský | -- | -- | Nevhodný pro hodnocení (NA) | -- | 2018 |
| Ptáci | <i>Anas querquedula</i> | čírka modrá | Silně ohrožený | -- | Kriticky ohrožený (CR) | -- | 2018 |
| Ptáci | <i>Anas strepera</i> | kopřivka obecná | Ohrožený | -- | Zranitelný (VU) | -- | 2018 |
| Ptáci | <i>Anser anser</i> | husa velká | -- | -- | Zranitelný (VU) | -- | 2019 |

| Kategorie | Latinský název druhu | Český název druhu | Kategorie ochrany (Zákon 114/92 Sb.) | Směrnice o ptácích/ stanovištích | Červený seznam | Invazivnost (i) | Rok posledního záznamu |
|-----------|------------------------------------|-------------------------|--|--|--------------------------------|--------------------|------------------------------|
| Ptáci | <i>Anser sp.</i> | husa - neurčený druh | -- | -- | Zranitelný (VU) | -- | 2018 |
| Ptáci | <i>Anthus pratensis</i> | linduška luční | -- | -- | Téměř ohrožený (NT) | -- | 2018 |
| Ptáci | <i>Anthus spinoletta</i> | linduška horská | Silně ohrožený | -- | Kriticky ohrožený (CR) | -- | 2018 |
| Ptáci | <i>Apus apus</i> | rorýs obecný | Ohrožený | -- | -- | -- | 2018 |
| Ptáci | <i>Aquila chrysaetos</i> | orel skalní | Kriticky ohrožený | BD I | Nevhodný pro hodnocení (NA) | -- | 2017 |
| Ptáci | <i>Aquila heliaca</i> | orel královský | -- | BD I | Kriticky ohrožený (CR) | -- | 2016 |
| Ptáci | <i>Ardea alba</i> | volavka bílá | Silně ohrožený | BD I | -- | -- | 2019 |
| Ptáci | <i>Ardea cinerea</i> | volavka popelavá | -- | -- | Téměř ohrožený (NT) | -- | 2019 |
| Ptáci | <i>Ardea purpurea</i> | volavka červená | Kriticky ohrožený | BD I | Kriticky ohrožený (CR) | -- | 2018 |
| Ptáci | <i>Ardeola ralloides</i> | volavka vlasatá | -- | BD I | -- | -- | 2012 |
| Ptáci | <i>Asio flammeus</i> | kalous pustovka | Silně ohrožený | BD I | Nevhodný pro hodnocení (NA) | -- | 2015 |
| Ptáci | <i>Aythya nyroca</i> | polák malý | Kriticky ohrožený | BD I | Kriticky ohrožený (CR) | -- | 2018 |
| Ptáci | <i>Bombycilla garrulus</i> | brkoslav severní | Ohrožený | -- | -- | -- | 2013 |
| Ptáci | <i>Botaurus stellaris</i> | bukač velký | Kriticky ohrožený | BD I | Kriticky ohrožený (CR) | -- | 2018 |
| Ptáci | <i>Bubo bubo</i> | výr velký | Ohrožený | BD I | Ohrožený (EN) | -- | 2013 |
| Ptáci | <i>Bucephala clangula</i> | hohol severní | Silně ohrožený | -- | Ohrožený (EN) | -- | 2018 |
| Ptáci | <i>Buteo rufinus</i> | káně bělochvostá | -- | BD I | -- | -- | 2012 |
| Ptáci | <i>Caprimulgus europaeus</i> | lelek lesní | Silně ohrožený | BD I | Ohrožený (EN) | -- | 2018 |
| Ptáci | <i>Carpodacus erythrinus</i> | hýl rudý | Ohrožený | -- | Zranitelný (VU) | -- | 2016 |
| Ptáci | <i>Charadrius alexandrinus</i> | kulík mořský | -- | BD I | -- | -- | 2013 |
| Ptáci | <i>Charadrius dubius</i> | kulík říční | -- | -- | Zranitelný (VU) | -- | 2018 |
| Ptáci | <i>Chlidonias hybrida</i> | rybák bahenní | -- | BD I | Nevhodný pro hodnocení (NA) | -- | 2018 |

| Kategorie | Latinský název druhu | Český název druhu | Kategorie ochrany (Zákon 114/92 Sb.) | Směrnice o ptácích/ stanovištích | Červený seznam | Invazivnost (i) | Rok posledního záznamu |
|-----------|---|--------------------------|--|--|---------------------------|--------------------|------------------------------|
| Ptáci | <i>Chlidonias niger</i> | rybák černý | Kriticky ohrožený | BD I | Lokálně vyhynulý (RE) | -- | 2018 |
| Ptáci | <i>Chroicocephalus ridibundus</i> | racek chechtavý | -- | -- | Zranitelný (VU) | -- | 2019 |
| Ptáci | <i>Ciconia ciconia</i> | čáp bílý | Ohrožený | BD I | Téměř ohrožený (NT) | -- | 2018 |
| Ptáci | <i>Ciconia nigra</i> | čáp černý | Silně ohrožený | BD I | Zranitelný (VU) | -- | 2018 |
| Ptáci | <i>Circus aeruginosus</i> | moták pochop | Ohrožený | BD I | Zranitelný (VU) | -- | 2019 |
| Ptáci | <i>Circus cyaneus</i> | moták pilich | Silně ohrožený | BD I | Kriticky ohrožený (CR) | -- | 2018 |
| Ptáci | <i>Circus pygargus</i> | moták lužní | Silně ohrožený | BD I | Ohrožený (EN) | -- | 2018 |
| Ptáci | <i>Clanga pomarina</i> | orel křiklavý | Kriticky ohrožený | BD I | Kriticky ohrožený (CR) | -- | 2016 |
| Ptáci | <i>Coloeus monedula</i> | kavka obecná | Silně ohrožený | -- | Téměř ohrožený (NT) | -- | 2018 |
| Ptáci | <i>Columba oenas</i> | holub doupňák | Silně ohrožený | -- | Zranitelný (VU) | -- | 2018 |
| Ptáci | <i>Corvus corax</i> | krkavec velký | Ohrožený | -- | -- | -- | 2018 |
| Ptáci | <i>Corvus corone</i> | vrána černá | -- | -- | Téměř ohrožený (NT) | -- | 2018 |
| Ptáci | <i>Corvus frugilegus</i> | havran polní | -- | -- | Zranitelný (VU) | -- | 2018 |
| Ptáci | <i>Coturnix coturnix</i> | křepelka polní | Silně ohrožený | -- | Téměř ohrožený (NT) | -- | 2011 |
| Ptáci | <i>Crex crex</i> | chřástal polní | Silně ohrožený | BD I | Zranitelný (VU) | -- | 2013 |
| Ptáci | <i>Cygnus cygnus</i> | labuť zpěvná | -- | BD I | -- | -- | 2018 |
| Ptáci | <i>Cygnus olor</i> | labuť velká | -- | -- | Zranitelný (VU) | -- | 2019 |
| Ptáci | <i>Delichon urbicum</i> | jiříčka obecná | -- | -- | Téměř ohrožený (NT) | -- | 2018 |
| Ptáci | <i>Dendrocopos medius</i> | strakapoud prostřední | Ohrožený | BD I | Zranitelný (VU) | -- | 2018 |
| Ptáci | <i>Dendrocopos minor</i> | strakapoud malý | -- | -- | Zranitelný (VU) | -- | 2018 |
| Ptáci | <i>Dendrocopos syriacus</i> | strakapoud jižní | Silně ohrožený | BD I | Ohrožený (EN) | -- | 2018 |
| Ptáci | <i>Dryocopus martius</i> | datel černý | -- | BD I | -- | -- | 2018 |

| Kategorie | Latinský název druhu | Český název druhu | Kategorie ochrany (Zákon 114/92 Sb.) | Směrnice o ptácích/ stanovištích | Červený seznam | In vazivnost (i) | Rok posledního záznamu |
|-----------|--|----------------------|--|--|---------------------------|---------------------|------------------------------|
| Ptáci | <i>Egretta garzetta</i> | volavka stříbřitá | Silně ohrožený | BD I | Kriticky ohrožený (CR) | -- | 2018 |
| Ptáci | <i>Emberiza calandra</i> | strnad luční | Kriticky ohrožený | -- | Zranitelný (VU) | -- | 2013 |
| Ptáci | <i>Falco cherrug</i> | raroh velký | Kriticky ohrožený | BD I | Kriticky ohrožený (CR) | -- | 2017 |
| Ptáci | <i>Falco columbarius</i> | dřemlík tundrový | Silně ohrožený | BD I | -- | -- | 2017 |
| Ptáci | <i>Falco peregrinus</i> | sokol stěhovavý | Kriticky ohrožený | BD I | Ohrožený (EN) | -- | 2018 |
| Ptáci | <i>Falco subbuteo</i> | ostříž lesní | Silně ohrožený | -- | Ohrožený (EN) | -- | 2018 |
| Ptáci | <i>Falco vespertinus</i> | poštolka rudonohá | Kriticky ohrožený | BD I | Lokálně vyhynulý (RE) | -- | 2014 |
| Ptáci | <i>Ficedula albicollis</i> | lejsek bělokrký | -- | BD I | Téměř ohrožený (NT) | -- | 2018 |
| Ptáci | <i>Ficedula hypoleuca</i> | lejsek černohlavý | -- | -- | Téměř ohrožený (NT) | -- | 2018 |
| Ptáci | <i>Gallinago gallinago</i> | bekasina otavní | Silně ohrožený | -- | Ohrožený (EN) | -- | 2019 |
| Ptáci | <i>Gallinago media</i> | bekasina větší | Ohrožený | BD I | -- | -- | 2016 |
| Ptáci | <i>Gallinula chloropus</i> | slípka zelenonohá | -- | -- | Téměř ohrožený (NT) | -- | 2018 |
| Ptáci | <i>Gavia arctica</i> | potáplice severní | -- | BD I | -- | -- | 2018 |
| Ptáci | <i>Gavia stellata</i> | potáplice malá | -- | BD I | -- | -- | 2017 |
| Ptáci | <i>Grus grus</i> | jeřáb popelavý | Kriticky ohrožený | BD I | Kriticky ohrožený (CR) | -- | 2018 |
| Ptáci | <i>Haliaeetus albicilla</i> | orel mořský | Kriticky ohrožený | BD I | Ohrožený (EN) | -- | 2018 |
| Ptáci | <i>Himantopus himantopus</i> | pisila čáponohá | -- | BD I | Kriticky ohrožený (CR) | -- | 2018 |
| Ptáci | <i>Hirundo rustica</i> | vlaštovka obecná | Ohrožený | -- | Téměř ohrožený (NT) | -- | 2018 |
| Ptáci | <i>Hydrocoloeus minutus</i> | racek malý | -- | BD I | -- | -- | 2018 |
| Ptáci | <i>Hydroprogne caspia</i> | rybák velkozobý | -- | BD I | -- | -- | 2018 |
| Ptáci | <i>Ichthyaeetus melanocephalus</i> | racek černohlavý | Silně ohrožený | BD I | Ohrožený (EN) | -- | 2018 |
| Ptáci | <i>Ixobrychus minutus</i> | bukáček malý | Kriticky ohrožený | BD I | Kriticky ohrožený (CR) | -- | 2018 |

| Kategorie | Latinský název druhu | Český název druhu | Kategorie ochrany (Zákon 114/92 Sb.) | Směrnice o ptácích/ stanovištích | Červený seznam | Invazivnost (i) | Rok posledního záznamu |
|-----------|---|--------------------------------------|--|--|--------------------------------|--------------------|------------------------------|
| Ptáci | <i>Jynx torquilla</i> | krutihlav obecný | Silně ohrožený | -- | Zranitelný (VU) | -- | 2017 |
| Ptáci | <i>Lanius collurio</i> | ťuhýk obecný | Ohrožený | BD I | Téměř ohrožený (NT) | -- | 2018 |
| Ptáci | <i>Lanius excubitor</i> | ťuhýk šedý | Ohrožený | -- | Zranitelný (VU) | -- | 2017 |
| Ptáci | <i>Larus cachinnans</i> | racek bělohlavý | -- | -- | Nevhodný pro hodnocení (NA) | -- | 2019 |
| Ptáci | <i>Larus canus</i> | racek bouřní | -- | -- | Lokálně vyhynulý (RE) | -- | 2018 |
| Ptáci | <i>Larus michahellis</i> | racek středomořský | -- | -- | Nevhodný pro hodnocení (NA) | -- | 2018 |
| Ptáci | <i>Limosa lapponica</i> | břehouš rudý | -- | -- | -- | -- | 2017 |
| Ptáci | <i>Limosa limosa</i> | břehouš černoocasý | Kriticky ohrožený | -- | Kriticky ohrožený (CR) | -- | 2018 |
| Ptáci | <i>Locustella luscinioides</i> | cvrčilka slavíková | Ohrožený | -- | Ohrožený (EN) | -- | 2018 |
| Ptáci | <i>Lullula arborea</i> | skřivan lesní | Silně ohrožený | BD I | Ohrožený (EN) | -- | 2014 |
| Ptáci | <i>Luscinia luscinia</i> | slavík tmavý | Silně ohrožený | -- | Nevhodný pro hodnocení (NA) | -- | 2017 |
| Ptáci | <i>Luscinia megarhynchos</i> | slavík obecný | Ohrožený | -- | -- | -- | 2018 |
| Ptáci | <i>Luscinia svecica</i> | slavík modráček | Silně ohrožený | BD I | Ohrožený (EN) | -- | 2018 |
| Ptáci | <i>Luscinia svecica cyanecula</i> | slavík modráček středoevropský | Silně ohrožený | BD I | Ohrožený (EN) | -- | 2018 |
| Ptáci | <i>Mergellus albellus</i> | morčák malý | -- | BD I | -- | -- | 2018 |
| Ptáci | <i>Mergus merganser</i> | morčák velký | Kriticky ohrožený | -- | Kriticky ohrožený (CR) | -- | 2019 |
| Ptáci | <i>Merops apiaster</i> | vlha pestrá | Silně ohrožený | -- | Ohrožený (EN) | -- | 2015 |
| Ptáci | <i>Microcarbo pygmeus</i> | kormorán malý | -- | BD I | -- | -- | 2016 |
| Ptáci | <i>Milvus migrans</i> | luňák hnědý | Kriticky ohrožený | BD I | Kriticky ohrožený (CR) | -- | 2018 |
| Ptáci | <i>Milvus milvus</i> | luňák červený | Kriticky ohrožený | BD I | Kriticky ohrožený (CR) | -- | 2018 |
| Ptáci | <i>Motacilla citreola</i> | konipas citronový | -- | -- | Nevhodný pro hodnocení (NA) | -- | 2015 |

| Kategorie | Latinský název druhu | Český název druhu | Kategorie ochrany (Zákon 114/92 Sb.) | Směrnice o ptácích/ stanovištích | Červený seznam | Invazivnost (i) | Rok posledního záznamu |
|-----------|--|------------------------|--|--|--------------------------------|--------------------|------------------------------|
| Ptáci | <i>Motacilla flava</i> | konipas luční | Silně ohrožený | -- | Zranitelný (VU) | -- | 2018 |
| Ptáci | <i>Muscicapa striata</i> | lejsek šedý | Ohrožený | -- | -- | -- | 2018 |
| Ptáci | <i>Netta rufina</i> | zrzohlávka rudozobá | Silně ohrožený | -- | Ohrožený (EN) | -- | 2018 |
| Ptáci | <i>Numenius arquata</i> | koliha velká | Kriticky ohrožený | -- | Kriticky ohrožený (CR) | -- | 2018 |
| Ptáci | <i>Nycticorax nycticorax</i> | kvakoš noční | Silně ohrožený | BD I | Ohrožený (EN) | -- | 2018 |
| Ptáci | <i>Oenanthe oenanthe</i> | bělořit šedý | Silně ohrožený | -- | Ohrožený (EN) | -- | 2014 |
| Ptáci | <i>Oriolus oriolus</i> | žluva hajní | Silně ohrožený | -- | -- | -- | 2018 |
| Ptáci | <i>Otus scops</i> | výřeček malý | Kriticky ohrožený | -- | Nevhodný pro hodnocení (NA) | -- | 2013 |
| Ptáci | <i>Pandion haliaetus</i> | orlovec říční | Kriticky ohrožený | BD I | -- | -- | 2018 |
| Ptáci | <i>Panurus biarmicus</i> | sýkořice vousatá | Silně ohrožený | -- | Ohrožený (EN) | -- | 2018 |
| Ptáci | <i>Perdix perdix</i> | koroptev polní | Ohrožený | -- | Téměř ohrožený (NT) | -- | 2017 |
| Ptáci | <i>Pernis apivorus</i> | včelojed lesní | Silně ohrožený | BD I | Ohrožený (EN) | -- | 2018 |
| Ptáci | <i>Philomachus pugnax</i> | jespák bojovný | -- | -- | -- | -- | 2018 |
| Ptáci | <i>Picus canus</i> | žluna šedá | -- | BD I | Zranitelný (VU) | -- | 2018 |
| Ptáci | <i>Platalea leucorodia</i> | kolpík bílý | Kriticky ohrožený | BD I | Kriticky ohrožený (CR) | -- | 2018 |
| Ptáci | <i>Plegadis falcinellus</i> | ibis hnědý | -- | BD I | -- | -- | 2013 |
| Ptáci | <i>Pluvialis apricaria</i> | kulík zlatý | -- | -- | -- | -- | 2013 |
| Ptáci | <i>Podiceps auritus</i> | potápka žlutorohá | -- | BD I | -- | -- | 2016 |
| Ptáci | <i>Podiceps cristatus</i> | potápka roháč | Ohrožený | -- | Zranitelný (VU) | -- | 2018 |
| Ptáci | <i>Podiceps grisegena</i> | potápka rudokrká | Silně ohrožený | -- | Nevhodný pro hodnocení (NA) | -- | 2017 |
| Ptáci | <i>Podiceps nigricollis</i> | potápka černokrká | Ohrožený | -- | Kriticky ohrožený (CR) | -- | 2018 |
| Ptáci | <i>Porzana parva</i> | chřástal malý | Kriticky ohrožený | BD I | Kriticky ohrožený (CR) | -- | 2018 |

| Kategorie | Latinský název druhu | Český název druhu | Kategorie ochrany (Zákon 114/92 Sb.) | Směrnice o ptácích/ stanovištích | Červený seznam | In vazivnost (i) | Rok posledního záznamu |
|-----------|---|-------------------------|--|--|-----------------------------|---------------------|------------------------------|
| Ptáci | <i>Porzana porzana</i> | chřástal kropenatý | Silně ohrožený | BD I | Ohrožený (EN) | -- | 2018 |
| Ptáci | <i>Porzana pusilla</i> | chřástal nejmenší | -- | BD I | -- | -- | 2012 |
| Ptáci | <i>Rallus aquaticus</i> | chřástal vodní | Silně ohrožený | -- | Zranitelný (VU) | -- | 2018 |
| Ptáci | <i>Recurvirostra avosetta</i> | tenkozobec opačný | Kriticky ohrožený | BD I | Kriticky ohrožený (CR) | -- | 2017 |
| Ptáci | <i>Remiz pendulinus</i> | moudivláček lužní | Ohrožený | -- | Zranitelný (VU) | -- | 2018 |
| Ptáci | <i>Riparia riparia</i> | břehule říční | Ohrožený | -- | Téměř ohrožený (NT) | -- | 2018 |
| Ptáci | <i>Saxicola rubetra</i> | bramborníček hnědý | Ohrožený | -- | -- | -- | 2018 |
| Ptáci | <i>Saxicola rubicola</i> | bramborníček černohlavý | Ohrožený | -- | Zranitelný (VU) | -- | 2018 |
| Ptáci | <i>Scolopax rusticola</i> | sluka lesní | Ohrožený | -- | Zranitelný (VU) | -- | 2018 |
| Ptáci | <i>Sterna hirundo</i> | rybák obecný | Silně ohrožený | BD I | Ohrožený (EN) | -- | 2018 |
| Ptáci | <i>Sterna paradisaea</i> | rybák dlouhoocasý | -- | BD I | -- | -- | 2014 |
| Ptáci | <i>Sternula albifrons</i> | rybák malý | -- | BD I | Nevhodný pro hodnocení (NA) | -- | 2015 |
| Ptáci | <i>Sylvia nisoria</i> | pěnice vlašská | Silně ohrožený | BD I | Zranitelný (VU) | -- | 2017 |
| Ptáci | <i>Tachybaptus ruficollis</i> | potápka malá | Ohrožený | -- | Zranitelný (VU) | -- | 2018 |
| Ptáci | <i>Tadorna tadorna</i> | husice liščí | -- | -- | Kriticky ohrožený (CR) | -- | 2018 |
| Ptáci | <i>Tringa glareola</i> | vodouš bahenní | -- | BD I | -- | -- | 2019 |
| Ptáci | <i>Tringa ochropus</i> | vodouš kropenatý | Silně ohrožený | -- | Ohrožený (EN) | -- | 2019 |
| Ptáci | <i>Tringa totanus</i> | vodouš rudonohý | Kriticky ohrožený | -- | Kriticky ohrožený (CR) | -- | 2018 |
| Ptáci | <i>Turdus iliacus</i> | drozd cvrčala | Silně ohrožený | -- | Nevhodný pro hodnocení (NA) | -- | 2018 |
| Ptáci | <i>Upupa epops</i> | dudek chocholatý | Silně ohrožený | -- | Ohrožený (EN) | -- | 2017 |
| Ptáci | <i>Vanellus vanellus</i> | čejka chocholatá | -- | -- | Zranitelný (VU) | -- | 2019 |

| Kategorie | Latinský název druhu | Český název druhu | Kategorie ochrany (Zákon 114/92 Sb.) | Směrnice o ptácích/ stanovištích | Červený seznam | In vazivnost (i) | Rok posledního záznamu |
|------------------|-------------------------------------|-----------------------|--|--|------------------------|---------------------|------------------------------|
| Ryby a mihule | <i>Misgurnus fossilis</i> | piskoř pruhovaný | Ohrožený | HD II | Ohrožený (EN) | -- | 2015 |
| Savci | <i>Castor fiber</i> | bobr evropský | Silně ohrožený | HD II, HD IV | -- | -- | 2019 |
| Savci | <i>Dama dama</i> | daněk evropský | -- | -- | Nevyhodnocený (NE) | -- | 2017 |
| Savci | <i>Lepus europaeus</i> | zajíc polní | -- | -- | Téměř ohrožený (NT) | -- | 2012 |
| Savci | <i>Lutra lutra</i> | vydra říční | Silně ohrožený | HD II, HD IV | Téměř ohrožený (NT) | -- | 2018 |
| Savci | <i>Myocastor coypus</i> | nutrie | -- | -- | Nevyhodnocený (NE) | BL3, 1143/2014 | 2019 |
| Savci | <i>Nyctereutes procyonoides</i> | psík mývalovitý | -- | -- | Nevyhodnocený (NE) | BL3 | 2017 |
| Savci | <i>Ondatra zibethicus</i> | ondatra pižmová | -- | -- | Nevyhodnocený (NE) | BL3 | 2019 |
| Savci | <i>Procyon lotor</i> | mýval severní | -- | -- | Nevyhodnocený (NE) | BL1, 1143/2014 | 2019 |
| Savci | <i>Rattus norvegicus</i> | potkan | -- | -- | -- | BL3 | 2012 |
| Savci | <i>Sciurus vulgaris</i> | veverka obecná | Ohrožený | -- | Chybí údaje (DD) | -- | 2017 |
| Vážky | <i>Gomphus flavipes</i> | klínatka žlutonohá | Silně ohrožený | HD IV | Zranitelný (VU) | -- | 2016 |
| Vážky | <i>Lestes barbarus</i> | šídlatka brvnatá | -- | -- | Téměř ohrožený (NT) | -- | 2012 |
| Vážky | <i>Lestes dryas</i> | šídlatka tmavá | -- | -- | Téměř ohrožený (NT) | -- | 2012 |
| Vážky | <i>Sympetrum flaveolum</i> | vážka žlutavá | -- | -- | Zranitelný (VU) | -- | 2012 |
| Vířníci | <i>Cephalodella catellina</i> | -- | -- | -- | Chybí údaje (DD) | -- | 2016 |
| Vířníci | <i>Cephalodella forceps</i> | -- | -- | -- | Chybí údaje (DD) | -- | 2016 |
| Vířníci | <i>Cephalodella intuta</i> | -- | -- | -- | Chybí údaje (DD) | -- | 2016 |
| Vířníci | <i>Cephalodella sterea</i> | -- | -- | -- | Chybí údaje (DD) | -- | 2016 |
| Vířníci | <i>Cephalodella ventripes</i> | -- | -- | -- | Chybí údaje (DD) | -- | 2016 |
| Vířníci | <i>Dipleuchlanis propatula</i> | -- | -- | -- | Chybí údaje (DD) | -- | 2016 |

| Kategorie | Latinský název druhu | Český název druhu | Kategorie ochrany (Zákon 114/92 Sb.) | Směrnice o ptácích/ stanovištích | Červený seznam | In vazivnost (i) | Rok posledního záznamu |
|-----------|----------------------------------|----------------------|--|--|---------------------|---------------------|------------------------------|
| Vířníci | <i>Epiphanes senta</i> | -- | -- | -- | Chybí údaje (DD) | -- | 2016 |
| Vířníci | <i>Lecane subulata</i> | -- | -- | -- | Chybí údaje (DD) | -- | 2016 |
| Vířníci | <i>Lepadella borealis</i> | -- | -- | -- | Chybí údaje (DD) | -- | 2016 |
| Vířníci | <i>Lepadella costata</i> | -- | -- | -- | Chybí údaje (DD) | -- | 2016 |
| Vířníci | <i>Mikrocodides chlaena</i> | -- | -- | -- | Chybí údaje (DD) | -- | 2016 |
| Vířníci | <i>Mytilina trigona</i> | -- | -- | -- | Chybí údaje (DD) | -- | 2016 |
| Vířníci | <i>Testudinella clypeata</i> | -- | -- | -- | Chybí údaje (DD) | -- | 2016 |
| Vířníci | <i>Trichocerca weberi</i> | -- | -- | -- | Chybí údaje (DD) | -- | 2016 |

Fotografie



Literatura

CHYTIL, J.; HAKROVÁ, P.; HUDEC, K. (eds.) et al. (1999). *Mokřady České republiky: Přehled vodních a mokřadních lokalit České republiky*. Mikulov: Český ramsarský výbor. 327 s.