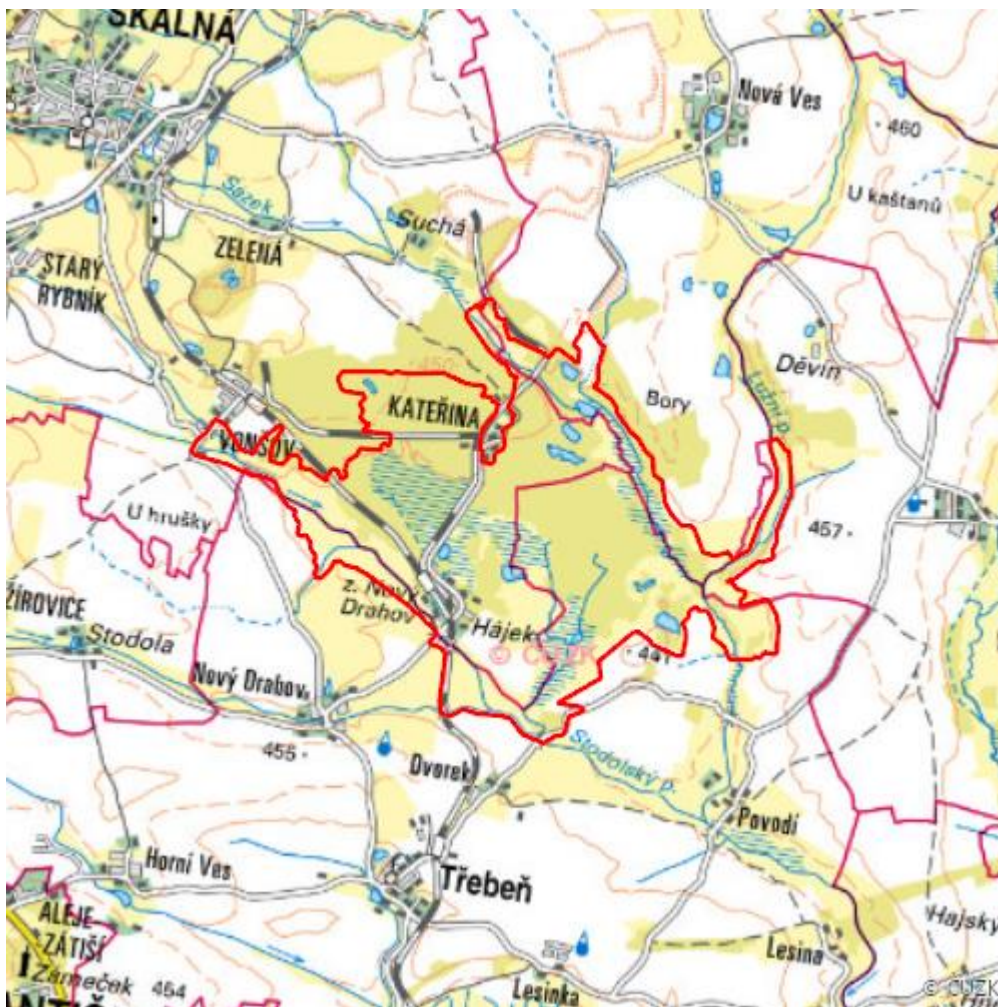


# Soos

N.CH.02



<b>Lokalizace:</b>	50.151235N 12.404041E
<b>Rozloha:</b>	477,723 ha
<b>Kategorie:</b>	Nadregionální význam
<b>Typ mokřadu:</b>	8
<b>Stupeň ochrany:</b>	EVL, NPR, PR
<b>Nadmořská výška:</b>	436 - 452 m

## Charakteristika

Rozsáhlé rašeliniště a minerální slatiniště představuje jednu z našich nejzajímavějších a vědecky

nejhodnotnějších rezervací. Mělká Sooská kotlina mezi Vonšovským potokem na jihu a Sooským potokem na severu a ohraničená tektonicky na západ, jih a severovýchod, je uprostřed rozdělena nízkým valem křemičitého písku na dvě části. V severní, svažující se do povodí Sooského potoka vzniklo hluboké rašeliniště, v jižní, ohraničené na jihu druhým písečným valem a téměř bezodtoké, vzniklo mělké jezero napájené jednak dešťovou vodou, jednak četnými prameny minerálních vod. Díky nim došlo k neobyčejně bohatému rozvoji rozsivek (Diatomae), jejichž schránky tvoří na dně vrstvu křemeliny. Na některých místech minerální prameny vystupující z hloubek (popř. samotný plynný CO<sub>2</sub>), jako projev dohasínající postvulkanické činnosti, prorazily tento křemelinový štít a vyvěrají na povrchu v malých, 10 – 80 cm širokých a skoro stejně hlubokých kráterech (mofety – suché výrony CO<sub>2</sub>); nepravé bahenní sopky s klokotající vodou a bahnem. Povrch křemelinového štítu za sucha puká a praskliny tvoří mnohoúhelníková políčka, na nichž se z minerálních vod, jimiž je křemelina prosycena, usazují bílé krystalky Glauberovy soli (MgSO<sub>4</sub>) a žlutavé a zelenavé krystalky dalších síranů. Okolí kráterů bývá zbarveno červenavě kysličníky železa. Geologické a hydrologické poměry ovlivňují složení vegetace částečně ve prospěch halofytů.

## Přírodní biotopy

Kód biotopu	Název biotopu	Kód typu přírodního stanoviště	Název typu přírodního stanoviště	Rozloha	Relativní rozloha (%)	Kvalita biotopu (1-4)
K1	Mokřadní vrbiny	--	--	6,022 ha	1,26	2,01
L1	Mokřadní olšiny	--	--	3,544 ha	0,74	2
L10.1	Rašelinné březiny	91D0	Rašelinný les	52,450 ha	10,98	1,97
L10.2	Rašelinné brusnicové bory	91D0	Rašelinný les	5,812 ha	1,22	1
L10.3	Suchopýrové bory kontinentálních rašelinišť	91D0	Rašelinný les	6,610 ha	1,38	1,79
L10.4	Blatkové bory	91D0	Rašelinný les	1,102 ha	0,23	1
L2.2	Údolní jasanovo-olšové luhy	91E0	Smíšené jasanovo-olšové lužní lesy temperátní a boreální Evropy ( <i>Alno-Padion</i> , <i>Alnion incanae</i> , <i>Salicion albae</i> )	20,104 ha	4,21	2,32
L7.1	Suché acidofilní doubravy	--	--	2,612 ha	0,55	2
L7.2	Vlhké acidofilní doubravy	9190	Staré acidofilní doubravy s dubem letním ( <i>Quercus robur</i> ) na písčitých pláních	33,978 ha	7,11	2,79
L7.3	Subkontinentální borové doubravy	--	--	0,451 ha	0,09	3

Kód biotopu	Název biotopu	Kód typu přírodního stanoviště	Název typu přírodního stanoviště	Rozloha	Relativní rozloha (%)	Kvalita biotopu (1-4)
L8.1B	Boreokontinentální bory, ostatní porosty	--	--	9,578 ha	2	3,83
M1.1	Rákosiny eutrofních stojatých vod	--	--	13,848 ha	2,9	2,2
M1.2	Slanomilné rákosiny a ostricové porosty	--	--	16,643 ha	3,48	2
M1.6	Mezotrofní vegetace bahnitých substrátů	7140	Přechodová rašeliniště a třasoviště	0,073 ha	0,02	2
M1.7	Vegetace vysokých ostríc	--	--	9,705 ha	2,03	2,31
R1.2	Luční prameniště bez tvorby pěnovců	--	--	0,162 ha	0,03	2
R2.3	Přechodová rašeliniště	7140	Přechodová rašeliniště a třasoviště	19,478 ha	4,08	1,99
R2.4	Zrašelinělé půdy s hrotnosemenkou bílou ( <i>Rhynchospora alba</i> )	7150	Prolákliny na rašelinném podloží ( <i>Rhynchosporion</i> )	0,467 ha	0,1	1,62
T1.1	Mezofilní ovsíkové louky	6510	Extenzivní sečené louky nížin až podhůří ( <i>Arrhenatherion</i> , <i>Brachypodio-Centaureion nemoralis</i> )	3,399 ha	0,71	2
T1.5	Vlhké pcháčové louky	--	--	47,424 ha	9,93	2,6
T1.6	Vlhká tužebníková lada	6430	Vlhkomilná vysokobylinná lemová společenstva nížin a horského až alpského stupně	1,361 ha	0,29	3,26
T1.9	Střídavě vlhké bezkolencové louky	6410	Bezkolencové louky na vápnatých, rašelinných nebo hlinito-jílovitých půdách ( <i>Molinion caeruleae</i> )	1,513 ha	0,32	2,26

Kód biotopu	Název biotopu	Kód typu přírodního stanoviště	Název typu přírodního stanoviště	Rozloha	Relativní rozloha (%)	Kvalita biotopu (1-4)
T2.3B	Podhorské a horské smilkové trávniky bez výskytu jalovce obecného ( <i>Juniperus communis</i> )	6230	Druhově bohaté smilkové louky na silikátových podložích v horských oblastech (a v kontinentální Evropě v podhorských oblastech)	1,020 ha	0,21	2
T7	Slaniska	1340	Vnitrozemské slané louky	7,084 ha	1,48	2,07
V1C	Makrofytní vegetace přirozeně eutrofních a mezotrofních stojatých vod s bublinatkou jižní nebo obecnou ( <i>Utricularia australis</i> a <i>U. vulgaris</i> )	3150	Přirozené eutrofní vodní nádrže s vegetací typu <i>Magnopotamion</i> nebo <i>Hydrocharition</i>	2,385 ha	0,5	2
V1F	Makrofytní vegetace přirozeně eutrofních a mezotrofních stojatých vod, porosty bez druhů charakteristických pro V1A-V1E	3150	Přirozené eutrofní vodní nádrže s vegetací typu <i>Magnopotamion</i> nebo <i>Hydrocharition</i>	0,720 ha	0,15	2
V1G	Makrofytní vegetace přirozeně eutrofních a mezotrofních stojatých vod, porosty bez ochranných významných vodních makrofytů	--	--	2,281 ha	0,48	3
V3	Makrofytní vegetace oligotrofních jezírek a tůní	3160	Přirozená dystrofní jezera a tůně	0,137 ha	0,03	2
V4A	Makrofytní vegetace vodních toků, porosty aktuálně přítomných vodních makrofytů	3260	Nížinné až horské vodní toky s vegetací svazů <i>Ranunculion fluitantis</i> a <i>Callitricho-Batrachion</i>	2,026 ha	0,42	2

Kód biotopu	Název biotopu	Kód typu přírodního stanoviště	Název typu přírodního stanoviště	Rozloha	Relativní rozloha (%)	Kvalita biotopu (1-4)
V4B	Makrofytní vegetace vodních toků, stanoviště s potenciálním výskytem vodních makrofytů nebo se zjevně přirozeným či přírodě blízkým charakterem koryta	--	--	0,648 ha	0,14	3

## Seznam druhů z Nálezové databáze ochrany přírody

Kategorie	Latinský název druhu	Český název druhu	Kategorie ochrany (Zákon 114/92 Sb.)	Směrnice o ptácích/ stanovištích	Červený seznam	Invazivnost (i)	Rok posledního záznamu
Brouci	<i>Agrilus cyanescens</i>	polník zimolezový	--	--	Téměř ohrožený (NT)	--	2018
Brouci	<i>Aphodius consputus</i>	--	--	--	Zranitelný (VU)	--	2020
Brouci	<i>Aphodius paykulli</i>	--	--	--	Téměř ohrožený (NT)	--	2020
Brouci	<i>Chlaenius tristis</i>	--	--	--	Téměř ohrožený (NT)	--	2020
Brouci	<i>Phaenops cyanea</i>	krasec borový	--	--	Téměř ohrožený (NT)	--	2015
Cévnaté rostliny	<i>Aesculus hippocastanum</i>	jírovec maďal	--	--	--	WL	2014
Cévnaté rostliny	<i>Andromeda polifolia</i>	kyhanka sivolistá	Ohrožený	--	Zranitelný (VU)	--	2014
Cévnaté rostliny	<i>Arnica montana</i>	prha arnika	Ohrožený	HD V	Téměř ohrožený (NT)	--	2016
Cévnaté rostliny	<i>Arrhenatherum elatius</i>	ovsík vyvýšený	--	--	--	BL2	2014
Cévnaté rostliny	<i>Aster novi-belgii</i>	hvězdnice novobelgická	--	--	--	BL2	2014
Cévnaté rostliny	<i>Atriplex prostrata subsp. latifolia</i>	lebeda hrálovitá širokolistá	--	--	Téměř ohrožený (NT)	--	2014
Cévnaté rostliny	<i>Bidens frondosa</i>	dvouzubec černoplodý	--	--	--	GL	2014

Kategorie	Latinský název druhu	Český název druhu	Kategorie ochrany (Zákon 114/92 Sb.)	Směrnice o ptácích/ stanovištích	Červený seznam	Invazivnost (i)	Rok posledního záznamu
Cévnaté rostliny	<a href="#"><i>Bolboschoenus maritimus</i></a>	kamyšík přímořský	--	--	Zranitelný (VU)	--	2018
Cévnaté rostliny	<a href="#"><i>Bromus secalinus</i></a>	sveřep stoklasa	--	--	Kriticky ohrožený (CR)	--	2015
Cévnaté rostliny	<a href="#"><i>Carex distans</i></a>	ostřice oddálená	--	--	Téměř ohrožený (NT)	--	2014
Cévnaté rostliny	<a href="#"><i>Carex disticha</i></a>	ostřice dvouřadá	--	--	Téměř ohrožený (NT)	--	2014
Cévnaté rostliny	<a href="#"><i>Carex lasiocarpa</i></a>	ostřice plstnatoplodá	Silně ohrožený	--	Téměř ohrožený (NT)	--	2014
Cévnaté rostliny	<a href="#"><i>Cirsium arvense</i></a>	pcháč oset	--	--	--	BL3	2014
Cévnaté rostliny	<a href="#"><i>Corallorhiza trifida</i></a>	korállice trojklaná	Silně ohrožený	--	Zranitelný (VU)	--	2016
Cévnaté rostliny	<a href="#"><i>Cornus alba</i></a>	svída bílá	--	--	--	BL2	2014
Cévnaté rostliny	<a href="#"><i>Dactylorhiza majalis</i></a>	prstnatec májový	Ohrožený	--	Téměř ohrožený (NT)	--	2014
Cévnaté rostliny	<a href="#"><i>Dactylorhiza majalis subsp. majalis</i></a>	prstnatec májový pravý	Ohrožený	--	Téměř ohrožený (NT)	--	2014
Cévnaté rostliny	<a href="#"><i>Drosera rotundifolia</i></a>	rosnatka okrouhlostá	Silně ohrožený	--	Zranitelný (VU)	--	2014
Cévnaté rostliny	<a href="#"><i>Eleocharis mamillata</i></a>	bahnička bradavkatá	--	--	Téměř ohrožený (NT)	--	2014
Cévnaté rostliny	<a href="#"><i>Eleocharis uniglumis</i></a>	bahnička jednoplevá	--	--	Zranitelný (VU)	--	2014
Cévnaté rostliny	<a href="#"><i>Elodea canadensis</i></a>	vodní mor kanadský	--	--	--	WL	2014
Cévnaté rostliny	<a href="#"><i>Epilobium palustre</i></a>	vrbovka bahenní	--	--	Téměř ohrožený (NT)	--	2015
Cévnaté rostliny	<a href="#"><i>Erica carnea</i></a>	vřesovec pleťový	Ohrožený	--	Téměř ohrožený (NT)	--	2014
Cévnaté rostliny	<a href="#"><i>Euphrasia nemorosa</i></a>	světlík hajní pravý	--	--	Zranitelný (VU)	--	2014
Cévnaté rostliny	<a href="#"><i>Filago arvensis</i></a>	bělolist rolní	--	--	Téměř ohrožený (NT)	--	2014

Kategorie	Latinský název druhu	Český název druhu	Kategorie ochrany (Zákon 114/92 Sb.)	Směrnice o ptácích/ stanovištích	Červený seznam	Invazivnost (i)	Rok posledního záznamu
Cévnaté rostliny	<a href="#"><i>Glaux maritima</i></a>	sivěnka přímořská	Kriticky ohrožený	--	Kriticky ohrožený (CR)	--	2018
Cévnaté rostliny	<a href="#"><i>Heracleum mantegazzianum</i></a>	bolševník velkolepý	--	--	--	BL1, 1143/2014	2015
Cévnaté rostliny	<a href="#"><i>Hieracium aurantiacum</i></a>	chlupáček oranžový	--	--	Téměř ohrožený (NT)	--	2014
Cévnaté rostliny	<a href="#"><i>Hieracium lactucella</i></a>	chlupáček myší ouško	--	--	Ohrožený (EN)	--	2014
Cévnaté rostliny	<a href="#"><i>Hypericum humifusum</i></a>	třezalka rozprostřená	--	--	Téměř ohrožený (NT)	--	2014
Cévnaté rostliny	<a href="#"><i>Impatiens parviflora</i></a>	netýkavka malokvětá	--	--	--	GL	2014
Cévnaté rostliny	<a href="#"><i>Juncus gerardii</i></a>	sítina Gerardova	Silně ohrožený	--	Kriticky ohrožený (CR)	--	2014
Cévnaté rostliny	<a href="#"><i>Juncus ranarius</i></a>	sítina slanomilná	--	--	Chybí údaje (DD)	--	2014
Cévnaté rostliny	<a href="#"><i>Lathyrus nissolia</i></a>	hrachor trávolistý	--	--	Chybí údaje (DD)	--	2014
Cévnaté rostliny	<a href="#"><i>Lupinus polyphyllus</i></a>	lupina mnoholistá	--	--	--	BL2	2019
Cévnaté rostliny	<a href="#"><i>Lycopodium clavatum</i></a>	plavuň vidlačka	--	HD V	--	--	2014
Cévnaté rostliny	<a href="#"><i>Menyanthes trifoliata</i></a>	vachta trojlistá	Ohrožený	--	Téměř ohrožený (NT)	--	2014
Cévnaté rostliny	<a href="#"><i>Myosotis discolor</i></a>	pomněnka různobarvá	--	--	Téměř ohrožený (NT)	--	2014
Cévnaté rostliny	<a href="#"><i>Myosotis palustris subsp. palustris</i></a>	pomněnka bahenní pravá	--	--	Chybí údaje (DD)	--	2014
Cévnaté rostliny	<a href="#"><i>Nymphoides peltata</i></a>	plavín štítnatý	Kriticky ohrožený	--	Ohrožený (EN)	--	2019
Cévnaté rostliny	<a href="#"><i>Ophioglossum vulgatum</i></a>	hadí jazyk obecný	Ohrožený	--	Zranitelný (VU)	--	2014
Cévnaté rostliny	<a href="#"><i>Oxycoccus palustris</i></a>	klikva bahenní	Ohrožený	--	--	--	2020
Cévnaté rostliny	<a href="#"><i>Parnassia palustris</i></a>	tolije bahenní	Ohrožený	--	Ohrožený (EN)	--	2019
Cévnaté rostliny	<a href="#"><i>Pedicularis sylvatica</i></a>	všivec lesní	Silně ohrožený	--	Zranitelný (VU)	--	2014

Kategorie	Latinský název druhu	Český název druhu	Kategorie ochrany (Zákon 114/92 Sb.)	Směrnice o ptácích/ stanovištích	Červený seznam	Invazivnost (i)	Rok posledního záznamu
Cévnaté rostliny	<i>Pinus rotundata</i>	borovice pyrenejská blatka	--	--	Ohrožený (EN)	--	2014
Cévnaté rostliny	<i>Pinus strobus</i>	borovice vejmutovka	--	--	--	BL2	2014
Cévnaté rostliny	<i>Platanthera bifolia</i>	vemeník dvoulistý	Ohrožený	--	Zranitelný (VU)	--	2014
Cévnaté rostliny	<i>Polygala serpyllifolia</i>	vítod douškolistý	Kriticky ohrožený	--	Ohrožený (EN)	--	2019
Cévnaté rostliny	<i>Populus x canadensis</i>	topol kanadský	--	--	--	BL2	2014
Cévnaté rostliny	<i>Potamogeton alpinus</i>	rdest alpský	Silně ohrožený	--	Zranitelný (VU)	--	2014
Cévnaté rostliny	<i>Potentilla palustris</i>	zábělník bahenní	--	--	Téměř ohrožený (NT)	--	2014
Cévnaté rostliny	<i>Puccinellia distans</i>	zblochanec oddálený	--	--	Kriticky ohrožený (CR)	--	2015
Cévnaté rostliny	<i>Pyrola minor</i>	hruštička menší	--	--	Téměř ohrožený (NT)	--	2014
Cévnaté rostliny	<i>Pyrus pyraeaster</i>	hrušeň polnička	--	--	Téměř ohrožený (NT)	--	2014
Cévnaté rostliny	<i>Quercus rubra</i>	dub červený	--	--	--	BL2	2014
Cévnaté rostliny	<i>Rhynchospora alba</i>	hrotnosemenka bílá	Kriticky ohrožený	--	Ohrožený (EN)	--	2019
Cévnaté rostliny	<i>Scorzonera parviflora</i>	hadí mord maloúborný	Kriticky ohrožený	--	Kriticky ohrožený (CR)	--	2018
Cévnaté rostliny	<i>Schoenoplectus tabernaemontani</i>	skřípinec Tabernaemontanův	--	--	Zranitelný (VU)	--	2015
Cévnaté rostliny	<i>Solidago canadensis</i>	zlatobýl kanadský	--	--	--	BL2	2014
Cévnaté rostliny	<i>Sorbus aria</i>	jeřáb muk	--	--	Zranitelný (VU)	--	2018
Cévnaté rostliny	<i>Symphoricarpos albus</i>	pámelník bílý	--	--	--	BL2	2014
Cévnaté rostliny	<i>Taraxacum hamatum</i>	pampeliška hákovitá	--	--	Ohrožený (EN)	--	2014
Cévnaté rostliny	<i>Taraxacum sellandii</i>	pampeliška Sellandova	--	--	Téměř ohrožený (NT)	--	2014
Cévnaté rostliny	<i>Taraxacum subhamatum</i>	pampeliška odchylná	--	--	Zranitelný (VU)	--	2014



Kategorie	Latinský název druhu	Český název druhu	Kategorie ochrany (Zákon 114/92 Sb.)	Směrnice o ptácích/ stanovištích	Červený seznam	Invazivnost (i)	Rok posledního záznamu
Cévnaté rostliny	<i>Thelypteris palustris</i>	kapradiník bažinný	Ohrožený	--	Téměř ohrožený (NT)	--	2014
Cévnaté rostliny	<i>Triglochin palustre</i>	bařička bahenní	--	--	Ohrožený (EN)	--	2018
Cévnaté rostliny	<i>Utricularia minor</i>	bublínatka menší	--	--	Zranitelný (VU)	--	2014
Houby	<i>Lactarius lacunarum</i>	ryzec bažinný	--	--	Téměř ohrožený (NT)	--	2014
Houby	<i>Leccinum holopus</i>	kozák bílý	--	--	Téměř ohrožený (NT)	--	2013
Houby	<i>Leccinum variicolor</i>	kozák barvoměnný	--	--	Téměř ohrožený (NT)	--	2014
Houby	<i>Lyophyllum paelechroum</i>	líha nečistá	--	--	Chybí údaje (DD)	--	2014
Houby	<i>Phaeonematoloma myosotis</i>	třepenitka pomněnková	--	--	Zranitelný (VU)	--	2013
Houby	<i>Rhodocollybia fodiens</i>	penízovka nabodlá	--	--	Kriticky ohrožený (CR)	--	2014
Houby	<i>Russula gracillima</i>	holubinka štíhlá	--	--	Chybí údaje (DD)	--	2014
Mechorosty	<i>Calliergon giganteum</i>	bařinatka obrovská	--	--	Zranitelný (VU)	--	2013
Mechorosty	<i>Calypogeia fissa</i>	kryjnice zaříznutá	--	--	Téměř ohrožený (NT)	--	2013
Mechorosty	<i>Cephaloziella spinigera</i>	drobnička zoubkatá	--	--	Zranitelný (VU)	--	2013
Mechorosty	<i>Sphagnum capillifolium</i>	rašeliník ostrolistý	--	HD V	--	--	2013
Mechorosty	<i>Sphagnum cuspidatum</i>	rašeliník bodlavý	--	HD V	--	--	2013
Mechorosty	<i>Sphagnum fallax</i>	rašeliník křivolistý	--	HD V	--	--	2013
Mechorosty	<i>Sphagnum flexuosum</i>	rašeliník odchylný	--	HD V	--	--	2013
Mechorosty	<i>Sphagnum magellenicum agg.</i>	--	--	HD V	--	--	2013
Mechorosty	<i>Sphagnum obtusum</i>	rašeliník tupolistý	--	HD V	Téměř ohrožený (NT)	--	2013

Kategorie	Latinský název druhu	Český název druhu	Kategorie ochrany (Zákon 114/92 Sb.)	Směrnice o ptácích/ stanovištích	Červený seznam	Invazivnost (i)	Rok posledního záznamu
Mechorosty	<i>Sphagnum palustre</i>	rašeliník člunkolistý	--	HD V	--	--	2013
Mechorosty	<i>Sphagnum papillosum</i>	rašeliník bradavčitý	--	HD V	--	--	2013
Mechorosty	<i>Sphagnum sp.</i>	--	--	HD V	--	--	2014
Mechorosty	<i>Sphagnum squarrosum</i>	rašeliník kostrbatý	--	HD V	--	--	2013
Motýli	<i>Euphydryas aurinia</i>	hnědásek chrastavcový	--	HD II	Ohrožený (EN)	--	2020
Motýli	<i>Papilio machaon</i>	otakárek fenyklový	Ohrožený	--	--	--	2020
Netopýři	<i>Barbastella barbastellus</i>	netopýr černý	Kriticky ohrožený	HD II, HD IV	--	--	2013
Netopýři	<i>Eptesicus nilssonii</i>	netopýr severní	Silně ohrožený	HD IV	--	--	2013
Netopýři	<i>Myotis brandtii</i>	netopýr Brandtův	Silně ohrožený	HD IV	--	--	2013
Netopýři	<i>Myotis daubentonii</i>	netopýr vodní	Silně ohrožený	HD IV	--	--	2013
Netopýři	<i>Myotis mystacinus/brandti</i>	--	Silně ohrožený	HD IV	--	--	2013
Netopýři	<i>Myotis sp.</i>	--	Silně ohrožený	HD II, HD IV	--	--	2013
Netopýři	<i>Nyctalus noctula</i>	netopýr rezavý	Silně ohrožený	HD IV	--	--	2013
Netopýři	<i>Pipistrellus pipistrellus</i>	netopýr hvízdavý	Silně ohrožený	HD IV	--	--	2013
Netopýři	<i>Vespertilio murinus</i>	netopýr pestrý	Silně ohrožený	HD IV	--	--	2013
Obojživelníci	<i>Bufo bufo</i>	ropucha obecná	Ohrožený	--	Zranitelný (VU)	--	2020
Obojživelníci	<i>Epidalea calamita</i>	ropucha krátkonohá	Kriticky ohrožený	HD IV	Kriticky ohrožený (CR)	--	2013
Obojživelníci	<i>Hyla arborea</i>	rosnička zelená	Silně ohrožený	HD IV	Téměř ohrožený (NT)	--	2021
Obojživelníci	<i>Ichthyosaura alpestris</i>	čolek horský	Silně ohrožený	--	Zranitelný (VU)	--	2021
Obojživelníci	<i>Lissotriton vulgaris</i>	čolek obecný	Silně ohrožený	--	Zranitelný (VU)	--	2021
Obojživelníci	<i>Pelobates fuscus</i>	blatnice skvrnitá	Silně ohrožený	HD IV	Téměř ohrožený (NT)	--	2014

Kategorie	Latinský název druhu	Český název druhu	Kategorie ochrany (Zákon 114/92 Sb.)	Směrnice o ptácích/ stanovištích	Červený seznam	Invazivnost (i)	Rok posledního záznamu
Obojživelníci	<a href="#"><i>Pelophylax esculentus</i></a>	skokan zelený	Silně ohrožený	HD V	Téměř ohrožený (NT)	--	2016
Obojživelníci	<a href="#"><i>Pelophylax esculentus s.l.</i></a>	skokan zelený komplex	Silně ohrožený	HD V	Téměř ohrožený (NT)	--	2021
Obojživelníci	<a href="#"><i>Pelophylax lessonae</i></a>	skokan krátkonohý	Silně ohrožený	HD IV	Zranitelný (VU)	--	2021
Obojživelníci	<a href="#"><i>Pelophylax ridibundus</i></a>	skokan skřehotavý	Kriticky ohrožený	HD V	Téměř ohrožený (NT)	--	2021
Obojživelníci	<a href="#"><i>Rana arvalis</i></a>	skokan ostronosý	Kriticky ohrožený	HD IV	Ohrožený (EN)	--	2020
Obojživelníci	<a href="#"><i>Rana temporaria</i></a>	skokan hnědý	--	HD V	Zranitelný (VU)	--	2021
Obojživelníci	<a href="#"><i>Triturus cristatus</i></a>	čolek velký	Silně ohrožený	HD II, HD IV	Ohrožený (EN)	--	2013
Plazi	<a href="#"><i>Natrix natrix</i></a>	užovka obojková	Ohrožený	--	Téměř ohrožený (NT)	--	2015
Plazi	<a href="#"><i>Vipera berus</i></a>	zmije obecná	Kriticky ohrožený	--	Zranitelný (VU)	--	2013
Plazi	<a href="#"><i>Zootoca vivipara</i></a>	ještěrka živorodá	Silně ohrožený	--	Téměř ohrožený (NT)	--	2017
Ptáci	<a href="#"><i>Accipiter nisus</i></a>	krahujec obecný	Silně ohrožený	--	Zranitelný (VU)	--	2016
Ptáci	<a href="#"><i>Acrocephalus arundinaceus</i></a>	rákosník velký	Silně ohrožený	--	Zranitelný (VU)	--	2019
Ptáci	<a href="#"><i>Actitis hypoleucos</i></a>	pisík obecný	Silně ohrožený	--	Ohrožený (EN)	--	2016
Ptáci	<a href="#"><i>Alcedo atthis</i></a>	ledňáček říční	Silně ohrožený	BD I	Zranitelný (VU)	--	2013
Ptáci	<a href="#"><i>Anas crecca</i></a>	čírka obecná	Ohrožený	--	Kriticky ohrožený (CR)	--	2020
Ptáci	<a href="#"><i>Anser sp.</i></a>	husa - neurčený druh	--	--	Zranitelný (VU)	--	2014
Ptáci	<a href="#"><i>Anthus pratensis</i></a>	linduška luční	--	--	Téměř ohrožený (NT)	--	2018
Ptáci	<a href="#"><i>Apus apus</i></a>	rorýs obecný	Ohrožený	--	--	--	2019
Ptáci	<a href="#"><i>Ardea alba</i></a>	volavka bílá	Silně ohrožený	BD I	--	--	2015

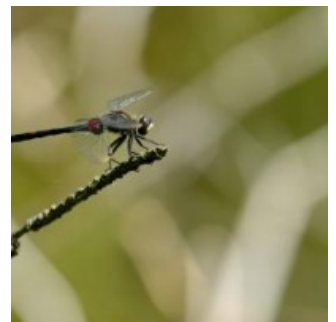
Kategorie	Latinský název druhu	Český název druhu	Kategorie ochrany (Zákon 114/92 Sb.)	Směrnice o ptácích/ stanovištích	Červený seznam	Invazivnost (i)	Rok posledního záznamu
Ptáci	<a href="#"><i>Ardea cinerea</i></a>	volavka popelavá	--	--	Téměř ohrožený (NT)	--	2020
Ptáci	<a href="#"><i>Bubo bubo</i></a>	výr velký	Ohrožený	BD I	Ohrožený (EN)	--	2020
Ptáci	<a href="#"><i>Ciconia nigra</i></a>	čáp černý	Silně ohrožený	BD I	Zranitelný (VU)	--	2020
Ptáci	<a href="#"><i>Circus aeruginosus</i></a>	moták pochop	Ohrožený	BD I	Zranitelný (VU)	--	2019
Ptáci	<a href="#"><i>Circus cyaneus</i></a>	moták pilich	Silně ohrožený	BD I	Kriticky ohrožený (CR)	--	2020
Ptáci	<a href="#"><i>Circus pygargus</i></a>	moták lužní	Silně ohrožený	BD I	Ohrožený (EN)	--	2020
Ptáci	<a href="#"><i>Columba oenas</i></a>	holub doupňák	Silně ohrožený	--	Zranitelný (VU)	--	2020
Ptáci	<a href="#"><i>Corvus corax</i></a>	krkavec velký	Ohrožený	--	--	--	2020
Ptáci	<a href="#"><i>Corvus corone</i></a>	vrána černá	--	--	Téměř ohrožený (NT)	--	2020
Ptáci	<a href="#"><i>Corvus frugilegus</i></a>	havran polní	--	--	Zranitelný (VU)	--	2017
Ptáci	<a href="#"><i>Coturnix coturnix</i></a>	křepelka polní	Silně ohrožený	--	Téměř ohrožený (NT)	--	2015
Ptáci	<a href="#"><i>Crex crex</i></a>	chřástal polní	Silně ohrožený	BD I	Zranitelný (VU)	--	2015
Ptáci	<a href="#"><i>Delichon urbicum</i></a>	jiříčka obecná	--	--	Téměř ohrožený (NT)	--	2018
Ptáci	<a href="#"><i>Dryocopus martius</i></a>	datel černý	--	BD I	--	--	2020
Ptáci	<a href="#"><i>Emberiza calandra</i></a>	strnad luční	Kriticky ohrožený	--	Zranitelný (VU)	--	2014
Ptáci	<a href="#"><i>Ficedula hypoleuca</i></a>	lejsek černohlavý	--	--	Téměř ohrožený (NT)	--	2019
Ptáci	<a href="#"><i>Gallinago gallinago</i></a>	bekasina otavní	Silně ohrožený	--	Ohrožený (EN)	--	2020
Ptáci	<a href="#"><i>Grus grus</i></a>	jeřáb popelavý	Kriticky ohrožený	BD I	Kriticky ohrožený (CR)	--	2020
Ptáci	<a href="#"><i>Haliaeetus albicilla</i></a>	orel mořský	Kriticky ohrožený	BD I	Ohrožený (EN)	--	2019
Ptáci	<a href="#"><i>Hirundo rustica</i></a>	vlaštovka obecná	Ohrožený	--	Téměř ohrožený (NT)	--	2020

Kategorie	Latinský název druhu	Český název druhu	Kategorie ochrany (Zákon 114/92 Sb.)	Směrnice o ptácích/ stanovištích	Červený seznam	In vazivnost (i)	Rok posledního záznamu
Ptáci	<a href="#"><i>Charadrius dubius</i></a>	kulík říční	--	--	Zranitelný (VU)	--	2020
Ptáci	<a href="#"><i>Chroicocephalus ridibundus</i></a>	racek chechtavý	--	--	Zranitelný (VU)	--	2013
Ptáci	<a href="#"><i>Jynx torquilla</i></a>	krutihlav obecný	Silně ohrožený	--	Zranitelný (VU)	--	2020
Ptáci	<a href="#"><i>Lanius collurio</i></a>	ťuhýk obecný	Ohrožený	BD I	Téměř ohrožený (NT)	--	2018
Ptáci	<a href="#"><i>Lanius excubitor</i></a>	ťuhýk šedý	Ohrožený	--	Zranitelný (VU)	--	2018
Ptáci	<a href="#"><i>Locustella luscinioides</i></a>	cvrčilka slavíková	Ohrožený	--	Ohrožený (EN)	--	2019
Ptáci	<a href="#"><i>Luscinia megarhynchos</i></a>	slavík obecný	Ohrožený	--	--	--	2019
Ptáci	<a href="#"><i>Luscinia svecica</i></a>	slavík modráček	Silně ohrožený	BD I	Ohrožený (EN)	--	2019
Ptáci	<a href="#"><i>Luscinia svecica cyanecula</i></a>	slavík modráček střeoevropský	Silně ohrožený	BD I	Ohrožený (EN)	--	2020
Ptáci	<a href="#"><i>Mareca strepera</i></a>	kopřivka obecná	Ohrožený	--	Zranitelný (VU)	--	2013
Ptáci	<a href="#"><i>Merops apiaster</i></a>	vlha pestrá	Silně ohrožený	--	Ohrožený (EN)	--	2020
Ptáci	<a href="#"><i>Milvus migrans</i></a>	luňák hnědý	Kriticky ohrožený	BD I	Kriticky ohrožený (CR)	--	2018
Ptáci	<a href="#"><i>Milvus milvus</i></a>	luňák červený	Kriticky ohrožený	BD I	Kriticky ohrožený (CR)	--	2018
Ptáci	<a href="#"><i>Motacilla flava</i></a>	konipas luční	Silně ohrožený	--	Zranitelný (VU)	--	2018
Ptáci	<a href="#"><i>Nucifraga caryocatactes</i></a>	ořešník kropenatý	Ohrožený	--	Zranitelný (VU)	--	2019
Ptáci	<a href="#"><i>Oriolus oriolus</i></a>	žluva hajní	Silně ohrožený	--	--	--	2019
Ptáci	<a href="#"><i>Perdix perdix</i></a>	koroptev polní	Ohrožený	--	Téměř ohrožený (NT)	--	2019
Ptáci	<a href="#"><i>Picoides tridactylus</i></a>	datlík tříprstý	Silně ohrožený	BD I	Ohrožený (EN)	--	2020
Ptáci	<a href="#"><i>Picus canus</i></a>	žluna šedá	--	BD I	Zranitelný (VU)	--	2020
Ptáci	<a href="#"><i>Pluvialis apricaria</i></a>	kulík zlatý	--	ČR, BD II	--	--	2020

Kategorie	Latinský název druhu	Český název druhu	Kategorie ochrany (Zákon 114/92 Sb.)	Směrnice o ptácích/ stanovištích	Červený seznam	Invazivnost (i)	Rok posledního záznamu
Ptáci	<a href="#"><i>Porzana parva</i></a>	chřástal malý	Kriticky ohrožený	BD I	Kriticky ohrožený (CR)	--	2017
Ptáci	<a href="#"><i>Porzana porzana</i></a>	chřástal kropenatý	Silně ohrožený	BD I	Ohrožený (EN)	--	2017
Ptáci	<a href="#"><i>Rallus aquaticus</i></a>	chřástal vodní	Silně ohrožený	--	Zranitelný (VU)	--	2020
Ptáci	<a href="#"><i>Remiz pendulinus</i></a>	moudivláček lužní	Ohrožený	--	Zranitelný (VU)	--	2017
Ptáci	<a href="#"><i>Saxicola rubetra</i></a>	bramborníček hnědý	Ohrožený	--	--	--	2019
Ptáci	<a href="#"><i>Saxicola rubicola</i></a>	bramborníček černohlavý	Ohrožený	--	Zranitelný (VU)	--	2013
Ptáci	<a href="#"><i>Tachybaptus ruficollis</i></a>	potápka malá	Ohrožený	--	Zranitelný (VU)	--	2020
Ptáci	<a href="#"><i>Tringa totanus</i></a>	vodouš rudonohý	Kriticky ohrožený	--	Kriticky ohrožený (CR)	--	2019
Ptáci	<a href="#"><i>Turdus iliacus</i></a>	drozd cvrčala	Silně ohrožený	--	Nevhodný pro hodnocení (NA)	--	2015
Ptáci	<a href="#"><i>Vanellus vanellus</i></a>	čejka chocholatá	--	--	Zranitelný (VU)	--	2020
Savci	<a href="#"><i>Lutra lutra</i></a>	vydra říční	Silně ohrožený	HD II, HD IV	Téměř ohrožený (NT)	--	2016
Savci	<a href="#"><i>Martes martes</i></a>	kuna lesní	--	HD V	--	--	2020
Savci	<a href="#"><i>Sciurus vulgaris</i></a>	veverka obecná	Ohrožený	--	Chybí údaje (DD)	--	2013
Vážky	<a href="#"><i>Aeshna juncea</i></a>	šídlo sítinové	--	--	Téměř ohrožený (NT)	--	2013
Vážky	<a href="#"><i>Lestes dryas</i></a>	šídlatka tmavá	--	--	Téměř ohrožený (NT)	--	2013
Vážky	<a href="#"><i>Leucorrhinia dubia</i></a>	vážka čárkovaná	--	--	Téměř ohrožený (NT)	--	2014
Vážky	<a href="#"><i>Leucorrhinia rubicunda</i></a>	vážka tmavoskvrnná	--	--	Zranitelný (VU)	--	2013
Vážky	<a href="#"><i>Orthetrum brunneum</i></a>	vážka hnědoskvrnná	--	--	Téměř ohrožený (NT)	--	2013

Kategorie	Latinský název druhu	Český název druhu	Kategorie ochrany (Zákon 114/92 Sb.)	Směrnice o ptácích/ stanovištích	Červený seznam	Invasivnost (i)	Rok posledního záznamu
Vážky	<i>Orthetrum coerulescens</i>	vážka žlutoskvrnná	--	--	Téměř ohrožený (NT)	--	2020
Vážky	<i>Sympetrum pedemontanum</i>	vážka podhorní	--	--	Zranitelný (VU)	--	2015

## Fotografie



## Literatura

CHYTIL, J.; HAKROVÁ, P.; HUDEC, K. (eds.) et al. (1999). *Mokřady České republiky: Přehled vodních a mokřadních lokalit České republiky*. Mikulov: Český ramsarský výbor. 327 s.