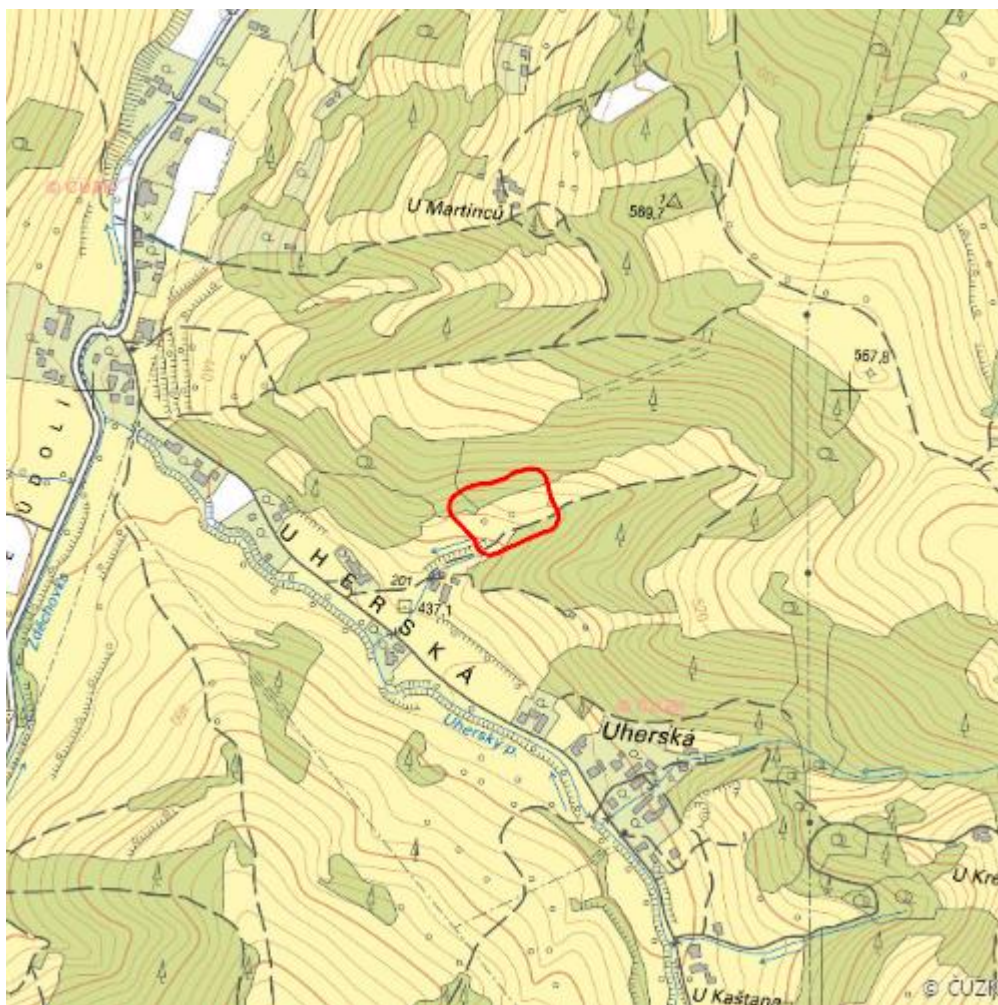


Mokřadní louka Slovačice

L.VS.90



Lokalizace:	49.286999N 18.094396E
Rozloha:	1,076 ha
Kategorie:	Lokální význam
Typ mokřadu:	5
Stupeň ochrany:	EVL, CHKO, PO
Důvod ochrany:	B
Nadmořská výška:	550 - 550 m

Přírodní biotopy

Kód biotopu	Název biotopu	Kód typu přírodního stanoviště	Název typu přírodního stanoviště	Rozloha	Relativní rozloha (%)	Kvalita biotopu (1-4)
L3.3B	Typické karpatské dubohabřiny	9170	Dubohabřiny asociace <i>Galio-Carpinetum</i>	0,200 ha	18,55	2
T1.1	Mezofilní ovsíkové louky	6510	Extenzivní sečené louky nížin až podhůří (<i>Arrhenatherion</i> , <i>Brachypodio-Centaureion nemoralis</i>)	0,292 ha	27,18	2
T1.3	Poháňkové pastviny	--	--	0,177 ha	16,49	2
T1.5	Vlhké pcháčové louky	--	--	0,160 ha	14,9	2

Literatura

CHYTIL, J.; HAKROVÁ, P.; HUDEC, K. (eds.) et al. (1999). *Mokřady České republiky: Přehled vodních a mokřadních lokalit České republiky*. Mikulov: Český ramsarský výbor. 327 s.