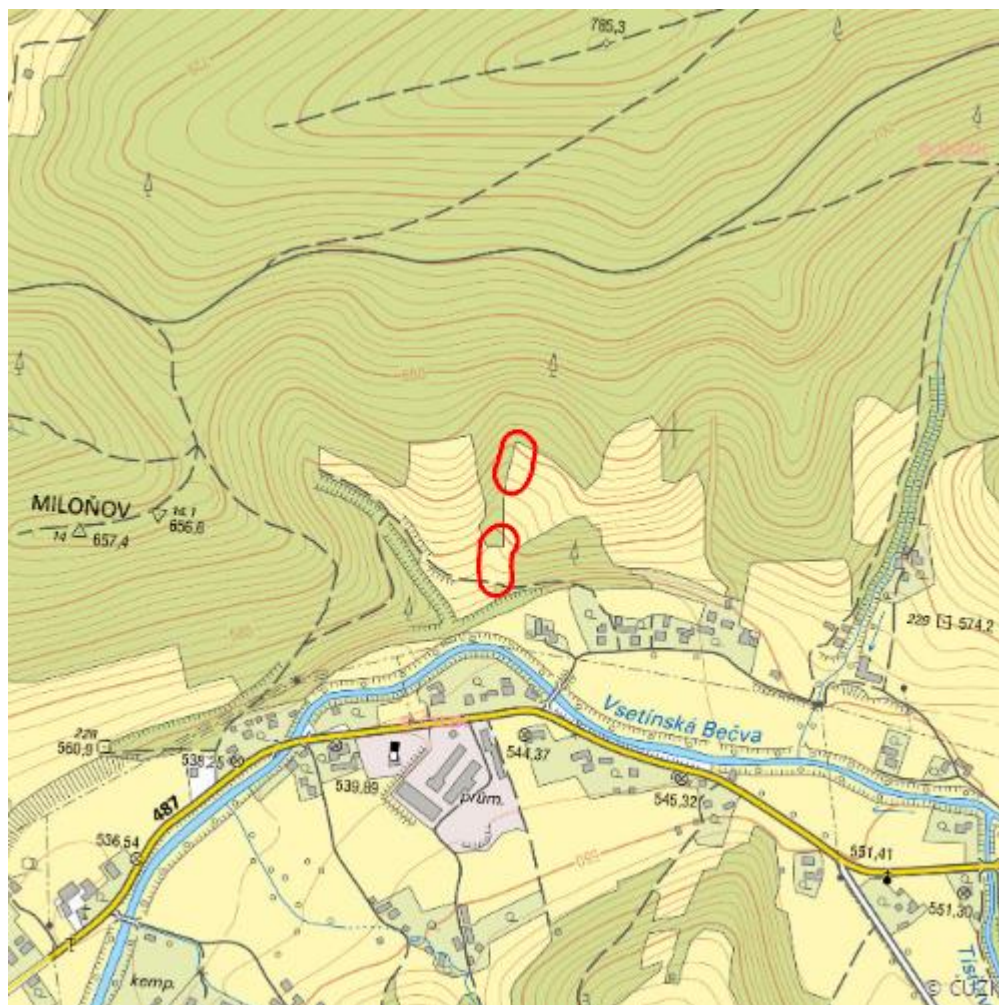


Prameniště Miloňov u turistické stezky

L.VS.83



Lokalizace:	49.371944N 18.32098E
Rozloha:	0,698 ha
Kategorie:	Lokální význam
Typ mokřadu:	1
Stupeň ochrany:	EVL, CHKO
Důvod ochrany:	B
Nadmořská výška:	650 - 700 m

Přírodní biotopy

Kód biotopu	Název biotopu	Kód typu přírodního stanoviště	Název typu přírodního stanoviště	Rozloha	Relativní rozloha (%)	Kvalita biotopu (1-4)
L5.4	Acidofilní bučiny	9110	Bučiny asociace <i>Luzulo-Fagetum</i>	0,056 ha	8,04	1
T1.1	Mezofilní ovsíkové louky	6510	Extenzivní sečené louky nížin až podhůří (<i>Arrhenatherion</i> , <i>Brachypodio-Centaureion nemoralis</i>)	0,358 ha	51,28	4
T1.10	Vegetace vlhkých narušovaných půd	--	--	0,037 ha	5,35	3,56
T2.3A	Podhorské a horské smilkové trávníky s rozptýlenými porosty jalovce obecného (<i>Juniperus communis</i>)	5130	Formace jalovce obecného (<i>Juniperus communis</i>) na vřesovištích nebo vápnatých trávnících	0,009 ha	1,22	1

Seznam druhů z Nálezové databáze ochrany přírody

Kategorie	Latinský název druhu	Český název druhu	Kategorie ochrany (Zákon 114/92 Sb.)	Směrnice o ptácích/ stanovištích	Červený seznam	Invazivnost (i)	Rok posledního záznamu
Cévnaté rostliny	<i>Cirsium arvense</i>	pcháč oset	--	--	--	BL3	2012

Literatura

CHYTIL, J.; HAKROVÁ, P.; HUDEC, K. (eds.) et al. (1999). *Mokřady České republiky: Přehled vodních a mokřadních lokalit České republiky*. Mikulov: Český ramsarský výbor. 327 s.