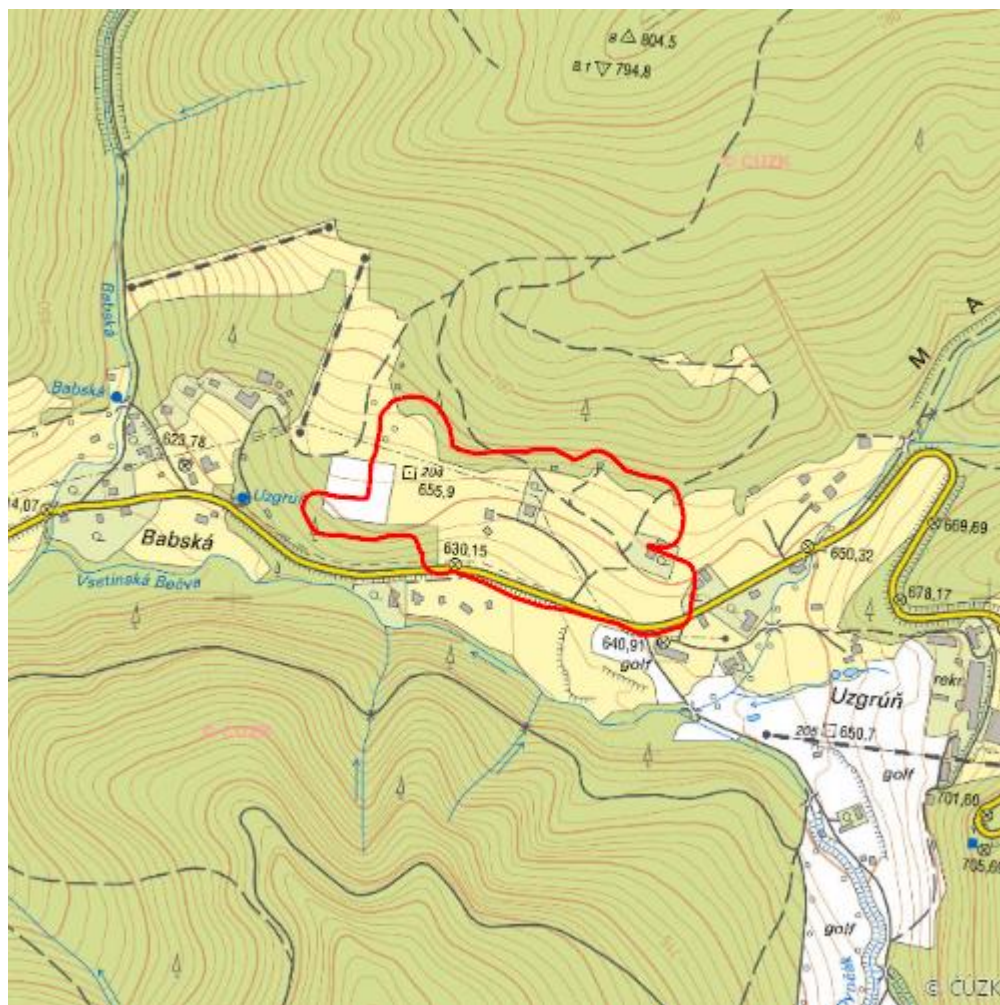


Svahové prameniště Uzgrůň

L.VS.81



| | |
|-------------------------|-----------------------|
| Lokalizace: | 49.377941N 18.383549E |
| Rozloha: | 8,495 ha |
| Kategorie: | Lokální význam |
| Typ mokřadu: | 1 |
| Stupeň ochrany: | EVL, CHKO, PO |
| Důvod ochrany: | B |
| Nadmořská výška: | 683 - 725 m |

Přírodní biotopy

| Kód biotopu | Název biotopu | Kód typu přírodního stanoviště | Název typu přírodního stanoviště | Rozloha | Relativní rozloha (%) | Kvalita biotopu (1-4) |
|-------------|---|--------------------------------|---|----------|-----------------------|-----------------------|
| L5.4 | Acidofilní bučiny | 9110 | Bučiny asociace <i>Luzulo-Fagetum</i> | 0,160 ha | 1,89 | 3,03 |
| T1.1 | Mezofilní ovsíkové louky | 6510 | Extenzivní sečené louky nížin až podhůří (<i>Arrhenatherion</i> , <i>Brachypodio-Centaureion nemoralis</i>) | 3,282 ha | 38,63 | 1,66 |
| T1.5 | Vlhké pcháčové louky | -- | -- | 0,798 ha | 9,4 | 1 |
| T2.3B | Podhorské a horské smilkové trávníky bez výskytu jalovce obecného (<i>Juniperus communis</i>) | 6230 | Druhově bohaté smilkové louky na silikátových podložích v horských oblastech (a v kontinentální Evropě v podhorských oblastech) | 0,557 ha | 6,55 | 3,24 |

Seznam druhů z Nálezové databáze ochrany přírody

| Kategorie | Latinský název druhu | Český název druhu | Kategorie ochrany (Zákon 114/92 Sb.) | Směrnice o ptácích/ stanovištích | Červený seznam | Invazivnost (i) | Rok posledního záznamu |
|------------------|--|------------------------|--------------------------------------|----------------------------------|---------------------|-----------------|------------------------|
| Cévnaté rostliny | <i>Arrhenatherum elatius</i> | ovsík vyvýšený | -- | -- | -- | BL2 | 2014 |
| Cévnaté rostliny | <i>Carex hartmanii</i> | ostřice Hartmanova | -- | -- | Téměř ohrožený (NT) | -- | 2017 |
| Cévnaté rostliny | <i>Dactylorhiza majalis</i> | prstnatec májový | Ohrožený | -- | Téměř ohrožený (NT) | -- | 2019 |
| Cévnaté rostliny | <i>Dactylorhiza majalis subsp. majalis</i> | prstnatec májový pravý | Ohrožený | -- | Téměř ohrožený (NT) | -- | 2014 |
| Cévnaté rostliny | <i>Dactylorhiza sambucina</i> | prstnatec bezový | Silně ohrožený | -- | Ohrožený (EN) | -- | 2014 |

| Kategorie | Latinský název druhu | Český název druhu | Kategorie ochrany (Zákon 114/92 Sb.) | Směrnice o ptácích/ stanovištích | Červený seznam | Invazivnost (i) | Rok posledního záznamu |
|---------------------|---|-------------------------|--|--|---------------------------|--------------------|------------------------------|
| Cévnaté rostliny | <i>Helianthus tuberosus</i> | topinambur hlíznatý | -- | -- | -- | BL2 | 2014 |
| Cévnaté rostliny | <i>Luzula luzulina</i> | bika žlutavá | -- | -- | Téměř ohrožený (NT) | -- | 2014 |
| Cévnaté rostliny | <i>Lycopodium annotinum</i> | plavuň pučivá | Ohrožený | HD V | -- | -- | 2014 |
| Cévnaté rostliny | <i>Platanthera bifolia</i> | vemeník dvoulistý | Ohrožený | -- | Zranitelný (VU) | -- | 2014 |
| Mechorosty | <i>Leucobryum glaucum</i> | bělomech sivý | -- | HD V | -- | -- | 2014 |
| Obojživelníci | <i>Ichthyosaura alpestris</i> | čolek horský | Silně ohrožený | -- | Zranitelný (VU) | -- | 2020 |
| Obojživelníci | <i>Salamandra salamandra</i> | mlok skvrnitý | Silně ohrožený | -- | Zranitelný (VU) | -- | 2021 |
| Plazi | <i>Vipera berus</i> | zmije obecná | Kriticky ohrožený | -- | Zranitelný (VU) | -- | 2015 |

Literatura

CHYTIL, J.; HAKROVÁ, P.; HUDEC, K. (eds.) et al. (1999). *Mokřady České republiky: Přehled vodních a mokřadních lokalit České republiky*. Mikulov: Český ramsarský výbor. 327 s.