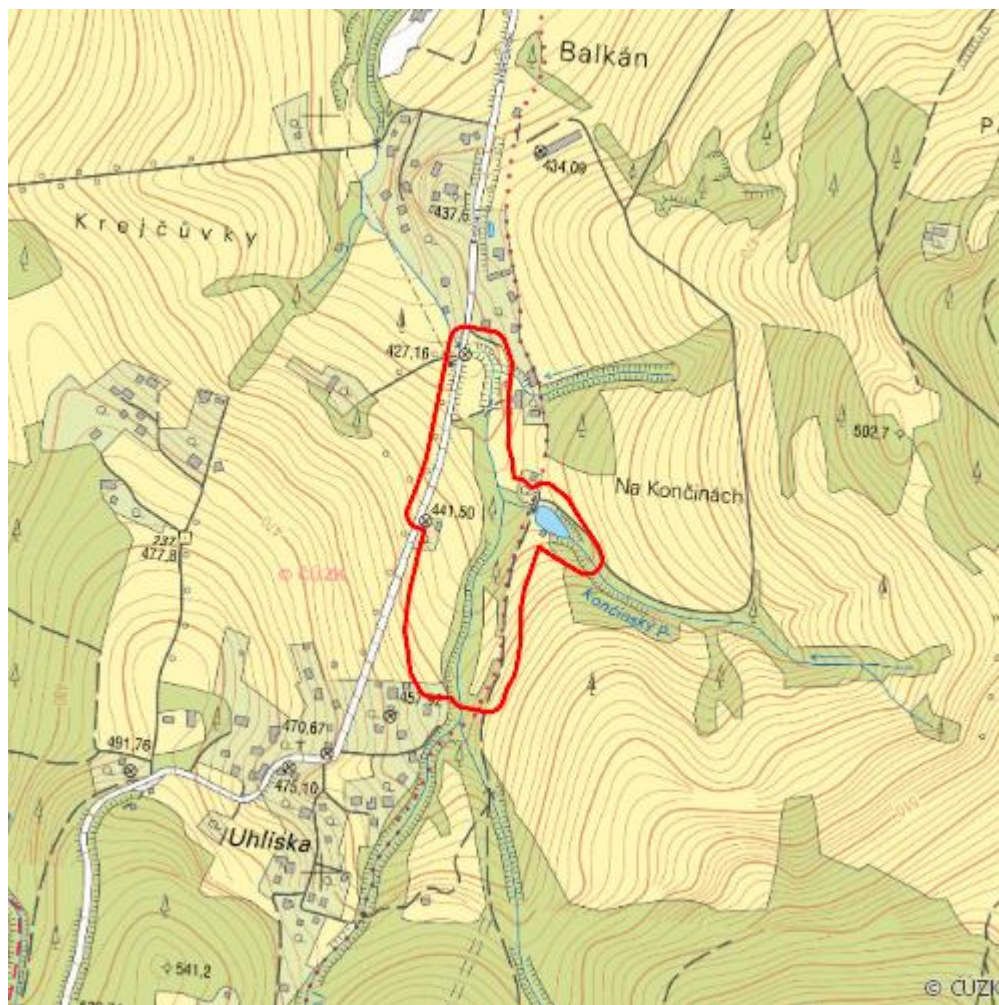


# Tůň Rysová

L.VS.75



**Lokalizace:** 49.439631N 18.138762E

**Rozloha:** 6,961 ha

**Kategorie:** Lokální význam

**Typ mokřadu:** 3

**Stupeň ochrany:** EVL, CHKO

**Důvod ochrany:** Am

**Nadmořská výška:** 450 - 500 m

## Přírodní biotopy

Kód biotopu	Název biotopu	Kód typu přírodního stanoviště	Název typu přírodního stanoviště	Rozloha	Relativní rozloha (%)	Kvalita biotopu (1-4)
L2.2	Údolní jasanovo-olšové luhy	91E0	Smíšené jasanovo-olšové lužní lesy temperátní a boreální Evropy ( <i>Alno-Padion</i> , <i>Alnion incanae</i> , <i>Salicion albae</i> )	1,298 ha	18,64	2
L3.3B	Typické karpatské dubohabřiny	9170	Dubohabřiny asociace <i>Galio-Carpinetum</i>	0,262 ha	3,76	2
L5.1	Květnaté bučiny	9130	Bučiny asociace <i>Asperulo-Fagetum</i>	0,513 ha	7,37	2
M1.3	Eutrofní vegetace bahnitých substrátů	--	--	0,117 ha	1,68	1
T1.1	Mezofilní ovsíkové louky	6510	Extenzivní sečené louky nížin až podhůří ( <i>Arrhenatherion</i> , <i>Brachypodio-Centaureion nemoralis</i> )	0,462 ha	6,64	2
T1.5	Vlhké pcháčové louky	--	--	2,198 ha	31,58	2,24
V1F	Makrofytní vegetace přirozeně eutrofních a mezotrofních stojatých vod, porosty bez druhů charakteristických pro V1A-V1E	3150	Přirozené eutrofní vodní nádrže s vegetací typu <i>Magnopotamion</i> nebo <i>Hydrocharition</i>	0,078 ha	1,12	1

## Seznam druhů z Nálezové databáze ochrany přírody

Kategorie	Latinský název druhu	Český název druhu	Kategorie ochrany (Zákon 114/92 Sb.)	Směrnice o ptácích/ stanovištích	Červený seznam	Invazivnost (i)	Rok posledního záznamu
Cévnaté rostliny	<i>Arrhenatherum elatius</i>	ovsík vyvýšený	--	--	--	BL2	2011
Cévnaté rostliny	<i>Stachys alpina</i>	čistec alpský	--	--	Téměř ohrožený (NT)	--	2011

Kategorie	Latinský název druhu	Český název druhu	Kategorie ochrany (Zákon 114/92 Sb.)	Směrnice o ptácích/ stanovištích	Červený seznam	Invazivnost (i)	Rok posledního záznamu
Ptáci	<a href="#">Crex crex</a>	chřástal polní	Silně ohrožený	BD I	Zranitelný (VU)	--	2014

## Literatura

CHYTIL, J.; HAKROVÁ, P.; HUDEC, K. (eds.) et al. (1999). *Mokřady České republiky: Přehled vodních a mokřadních lokalit České republiky*. Mikulov: Český ramsarský výbor. 327 s.