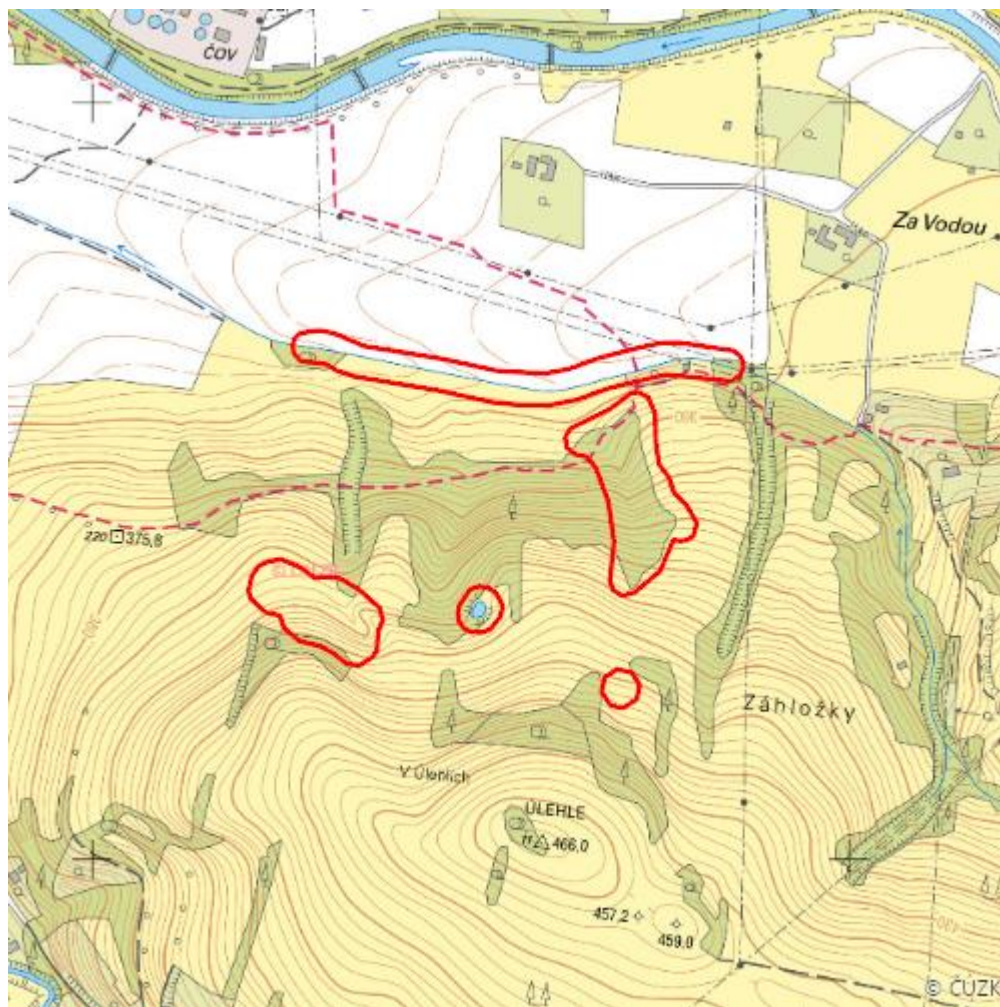


Tůně Vápenka

L.VS.74



Lokalizace:	49.45643N 18.088131E
Rozloha:	6,748 ha
Kategorie:	Lokální význam
Typ mokřadu:	3
Důvod ochrany:	Am
Nadmořská výška:	343 - 400 m

Přírodní biotopy

Kód biotopu	Název biotopu	Kód typu přírodního stanoviště	Název typu přírodního stanoviště	Rozloha	Relativní rozloha (%)	Kvalita biotopu (1-4)
K3	Vysoké mezofilní a xerofilní křoviny	--	--	0,250 ha	3,7	2,69
L2.2	Údolní jasanovo-olšové luhy	91E0	Smíšené jasanovo-olšové lužní lesy temperátní a boreální Evropy (<i>Alno-Padion</i> , <i>Alnion incanae</i> , <i>Salicion albae</i>)	0,948 ha	14,05	2
L3.3B	Typické karpatské dubohabřiny	9170	Dubohabřiny asociace <i>Galio-Carpinetum</i>	0,410 ha	6,08	2
M1.5	Pobřežní vegetace potoků	--	--	0,114 ha	1,69	4
T1.1	Mezofilní ovsíkové louky	6510	Extenzivní sečené louky nížin až podhůří (<i>Arrhenatherion</i> , <i>Brachypodio-Centaureion nemoralis</i>)	1,174 ha	17,4	4
T1.5	Vlhké pcháčové louky	--	--	0,611 ha	9,06	4

Literatura

CHYTIL, J.; HAKROVÁ, P.; HUDEC, K. (eds.) et al. (1999). *Mokřady České republiky: Přehled vodních a mokřadních lokalit České republiky*. Mikulov: Český ramsarský výbor. 327 s.