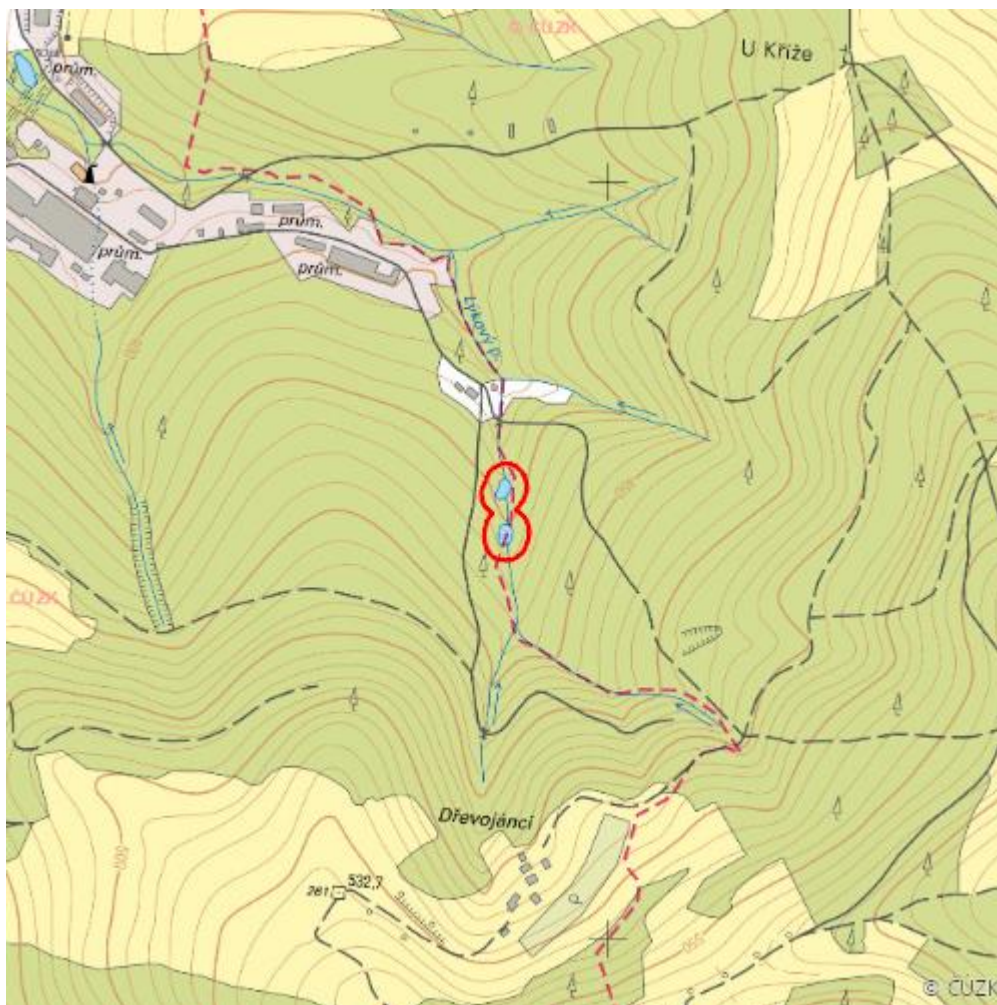


# Tůň nad Lýkovým

L.VS.49



<b>Lokalizace:</b>	49.385883N 17.974827E
<b>Rozloha:</b>	0,621 ha
<b>Kategorie:</b>	Lokální význam
<b>Typ mokřadu:</b>	13
<b>Důvod ochrany:</b>	Am
<b>Nadmořská výška:</b>	471 - 500 m

## Literatura

CHYTLÍ, J.; HAKROVÁ, P.; HUDEC, K. (eds.) et al. (1999). *Mokřady České republiky: Přehled vodních a*

*mokřadních lokalit České republiky. Mikulov: Český ramsarský výbor. 327 s.*