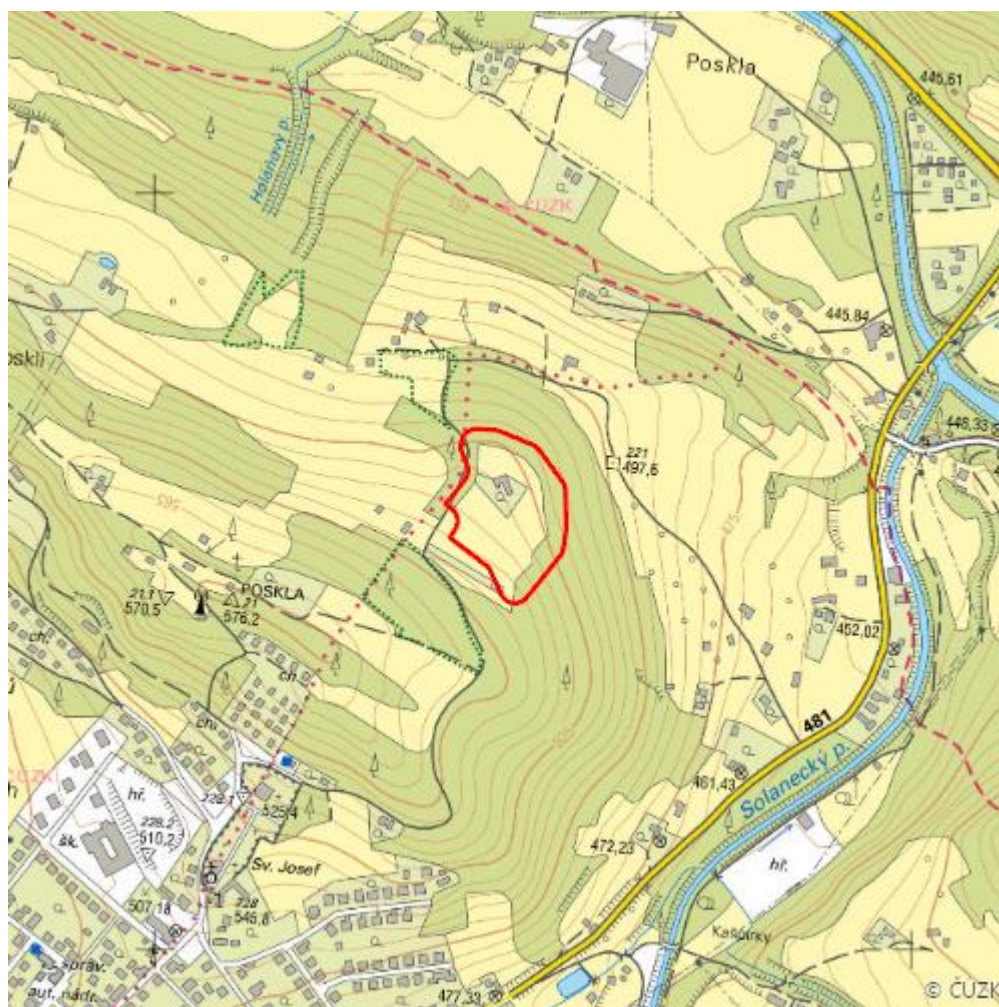


# Svahové prameniště za Hutí

L.VS.131



<b>Lokalizace:</b>	49.436485N 18.225303E
<b>Rozloha:</b>	2,479 ha
<b>Kategorie:</b>	Lokální význam
<b>Typ mokřadu:</b>	1
<b>Stupeň ochrany:</b>	EVL, CHKO
<b>Důvod ochrany:</b>	B
<b>Nadmořská výška:</b>	443 - 474 m

## Přírodní biotopy

Kód biotopu	Název biotopu	Kód typu přírodního stanoviště	Název typu přírodního stanoviště	Rozloha	Relativní rozloha (%)	Kvalita biotopu (1-4)
T1.1	Mezofilní ovčíkové louky	6510	Extenzivní sečené louky nížin až podhůří ( <i>Arrhenatherion</i> , <i>Brachypodio-Centaureion nemoralis</i> )	1,520 ha	61,3	2
T1.5	Vlhké pcháčové louky	--	--	0,142 ha	5,74	2

## Literatura

CHYTIL, J.; HAKROVÁ, P.; HUDEC, K. (eds.) et al. (1999). *Mokřady České republiky: Přehled vodních a mokřadních lokalit České republiky*. Mikulov: Český ramsarský výbor. 327 s.