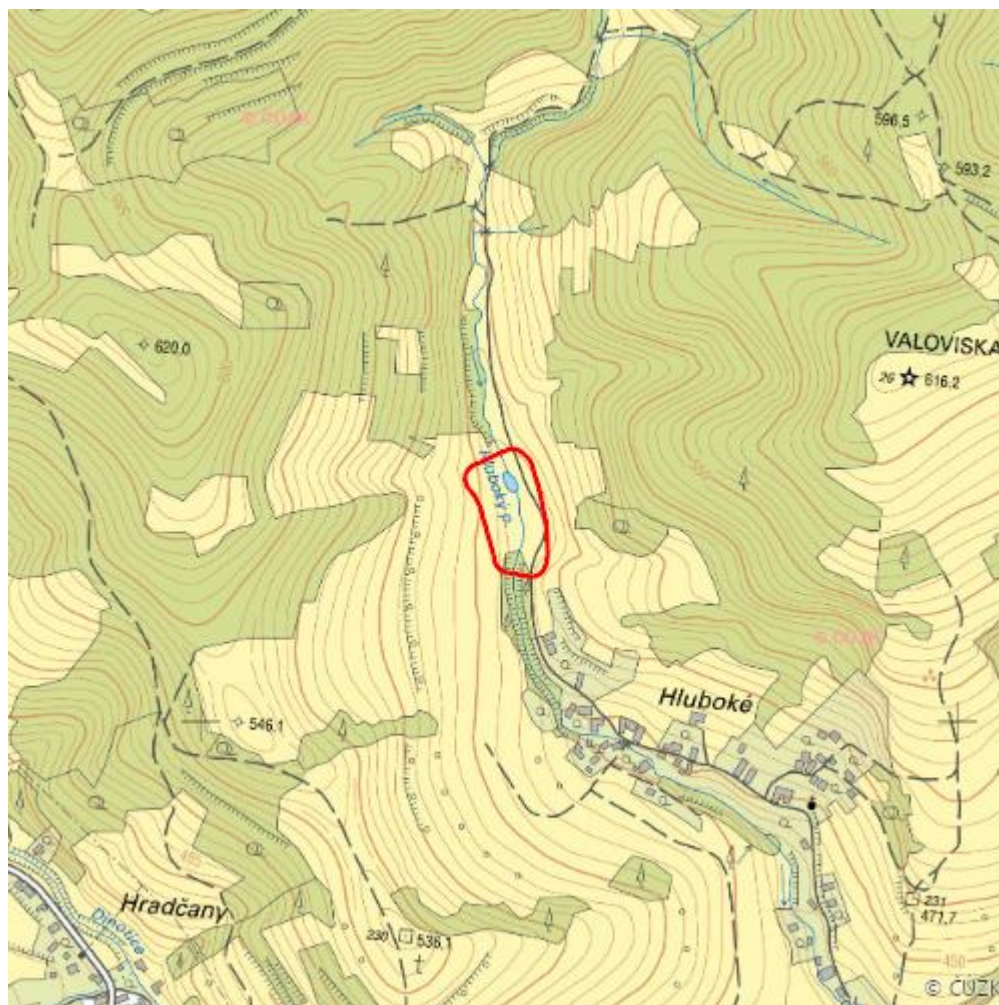


# Hluboké

L.VS.129



<b>Lokalizace:</b>	49.329776N 18.14193E
<b>Rozloha:</b>	1,253 ha
<b>Kategorie:</b>	Lokální význam
<b>Typ mokřadu:</b>	2, 13
<b>Stupeň ochrany:</b>	EVL, CHKO, PO
<b>Důvod ochrany:</b>	C , B
<b>Nadmořská výška:</b>	514 - 550 m

## Přírodní biotopy

Kód biotopu	Název biotopu	Kód typu přírodního stanoviště	Název typu přírodního stanoviště	Rozloha	Relativní rozloha (%)	Kvalita biotopu (1-4)
K2.1	Vrbové křoviny hlinitých a písčitých náplavů	--	--	0,060 ha	4,75	2
L5.1	Květnaté bučiny	9130	Bučiny asociace <i>Asperulo-Fagetum</i>	0,045 ha	3,59	4
M1.1	Rákosiny eutrofních stojatých vod	--	--	0,169 ha	13,46	2
T1.1	Mezofilní ovsíkové louky	6510	Extenzivní sečené louky nížin až podhůří ( <i>Arrhenatherion</i> , <i>Brachypodio-Centaureion nemoralis</i> )	0,412 ha	32,86	1,55
T1.3	Poháňkové pastviny	--	--	0,097 ha	7,74	2
T1.5	Vlhké pcháčové louky	--	--	0,253 ha	20,2	2
T3.4A	Širokolisté suché trávníky, porosty s význačným výskytem vstavačovitých a s jalovcem obecným ( <i>Juniperus communis</i> )	6210	Polopřirozené suché trávníky a facie křovin na vápnatých podložích ( <i>Festuco-Brometalia</i> ) (* význačná naleziště vstavačovitých)	0,060 ha	4,8	2

## Seznam druhů z Nálezové databáze ochrany přírody

Kategorie	Latinský název druhu	Český název druhu	Kategorie ochrany (Zákon 114/92 Sb.)	Směrnice o ptácích/ stanovištích	Červený seznam	Invazivnost (i)	Rok posledního záznamu
Cévnaté rostliny	<a href="#"><i>Cirsium arvense</i></a>	pcháč oset	--	--	--	BL3	2017

Kategorie	Latinský název druhu	Český název druhu	Kategorie ochrany (Zákon 114/92 Sb.)	Směrnice o ptácích/ stanovištích	Červený seznam	Invazivnost (i)	Rok posledního záznamu
Korýši	<a href="#"><i>Astacus astacus</i></a>	rak říční	Kriticky ohrožený	HD V	Zranitelný (VU)	--	2012
Obojživelníci	<a href="#"><i>Bombina variegata</i></a>	kuňka žlutobřichá	Silně ohrožený	HD II, HD IV	Kriticky ohrožený (CR)	--	2014
Obojživelníci	<a href="#"><i>Rana temporaria</i></a>	skokan hnědý	--	HD V	Zranitelný (VU)	--	2014
Obojživelníci	<a href="#"><i>Salamandra salamandra</i></a>	mlok skvrnitý	Silně ohrožený	--	Zranitelný (VU)	--	2011
Plazi	<a href="#"><i>Vipera berus</i></a>	zmijs obecná	Kriticky ohrožený	--	Zranitelný (VU)	--	2014
Plazi	<a href="#"><i>Zootoca vivipara</i></a>	ještěrka živorodá	Silně ohrožený	--	Téměř ohrožený (NT)	--	2014

## Literatura

CHYTIL, J.; HAKROVÁ, P.; HUDEC, K. (eds.) et al. (1999). *Mokřady České republiky: Přehled vodních a mokřadních lokalit České republiky*. Mikulov: Český Ramsarský výbor. 327 s.