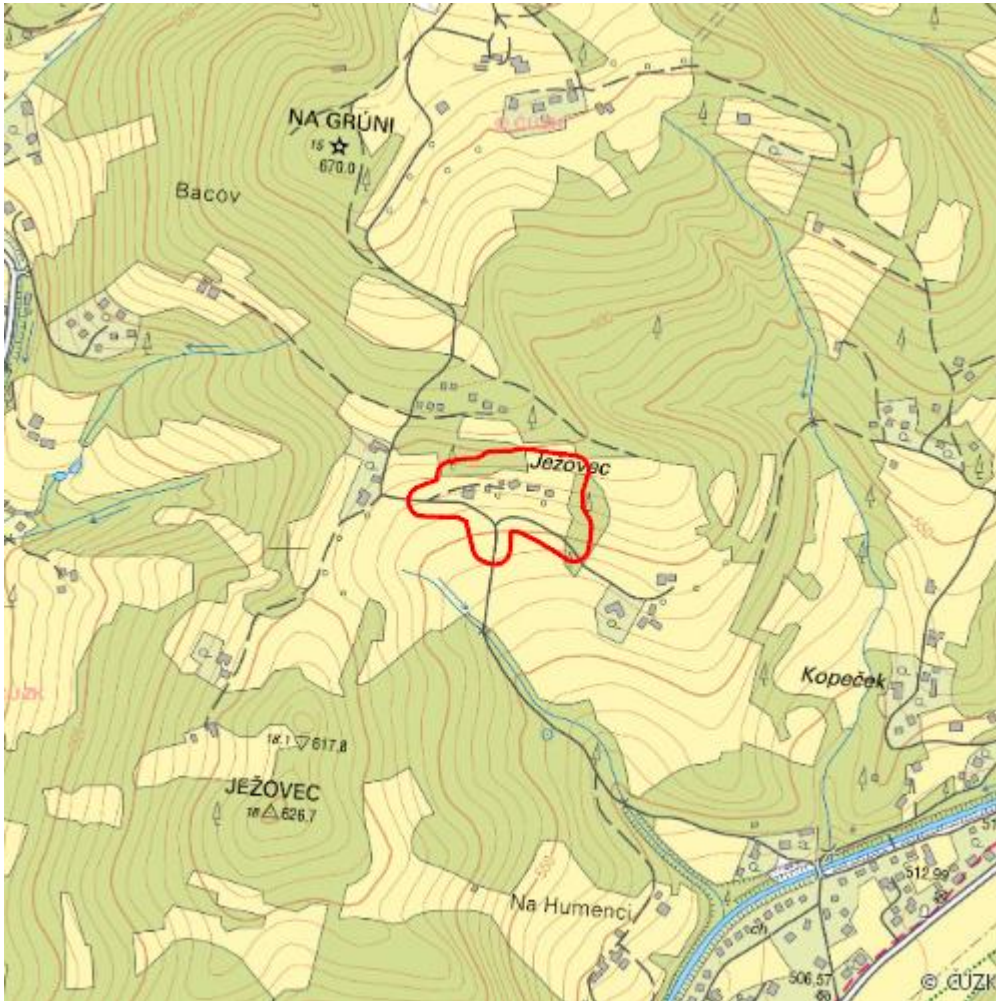


Mokřad Ježovec

L.VS.126



Lokalizace:	49.451938N 18.262238E
Rozloha:	2,492 ha
Kategorie:	Lokální význam
Typ mokřadu:	1
Stupeň ochrany:	EVL, CHKO
Důvod ochrany:	B
Nadmořská výška:	550 - 575 m

Přírodní biotopy

Kód biotopu	Název biotopu	Kód typu přírodního stanoviště	Název typu přírodního stanoviště	Rozloha	Relativní rozloha (%)	Kvalita biotopu (1-4)
L5.1	Květnaté bučiny	9130	Bučiny asociace <i>Asperulo-Fagetum</i>	0,230 ha	9,21	4
T1.1	Mezofilní ovčíkové louky	6510	Extenzivní sečené louky nížin až podhůří (<i>Arrhenatherion</i> , <i>Brachypodio-Centaureion nemoralis</i>)	0,918 ha	36,84	2
T1.3	Poháňkové pastviny	--	--	0,692 ha	27,75	2
T1.5	Vlhké pcháčkové louky	--	--	0,166 ha	6,65	2,7

Seznam druhů z Nálezové databáze ochrany přírody

Kategorie	Latinský název druhu	Český název druhu	Kategorie ochrany (Zákon 114/92 Sb.)	Směrnice o ptácích/ stanovištích	Červený seznam	Invazivnost (i)	Rok posledního záznamu
Cévnaté rostliny	<i>Centaurea phrygia</i>	chrpa třepenitá	--	--	Ohrožený (EN)	--	2010

Literatura

CHYTIL, J.; HAKROVÁ, P.; HUDEC, K. (eds.) et al. (1999). *Mokřady České republiky: Přehled vodních a mokřadních lokalit České republiky*. Mikulov: Český ramsarský výbor. 327 s.